

**ЛЕКЦИЯ № 3.**  
**НАРУШЕНИЯ**  
**МЫШЛЕНИЯ:**  
**РАССТРОЙСТВА**  
**АССОЦИАТИВНОГО**  
**ПРОЦЕССА.**  
**ПАТОЛОГИЯ**  
**СУЖДЕНИЙ И**  
**УМОЗАКЛЮЧЕНИЙ**

**ЗАВ. КАФЕДРОЙ**  
**ПСИХИАТРИИ, Д.М.Н.**  
**БОЙКО ЕЛЕНА ОЛЕГОВНА**



# МЫШЛЕНИЕ – ОТРАЖЕНИЕ ДЕЙСТВИТЕЛЬНОСТИ В ЕЁ

## ВНУТРЕННИХ СВЯЗЯХ И ОТНОШЕНИЯХ.

- **Продуктивные** (по “содержанию”)

- Навязчивые идеи (обсессии)

- Сверхценные идеи

- Бредовые идеи

- **Непродуктивные** (по “форме”)

- **Количественные нарушения**

- **ассоциативной деятельности** (по *темпу*):

- Ускорение  Обстоятельность

- Замедление  Шперрунг

- Отвлекаемость  Прерывистость

- **Качественные нарушения ассоциативной деятельности**

- (по *стройности*):

- бессвязность  патологическая обстоятельность

- разорванность  разноплановость

- резонёрство  персеверация

- разноплановость  вербигерация

- паралогическое  символизм

- неологизмы



# ОБСЕССИИ - ОПРЕДЕЛЕНИЕ

---

□ влечение

# КЛАССИФИКАЦИЯ ОБСЕССИЙ

---

- По реакции личности на обсессии
  - Отвлечённые
  - Образные
  - Контрастные
- По содержанию обсессий
  - Идеаторные
    - Навязчивые влечения
    - (мании)
  - Навязчивые страхи
    - (фобии)
  - Навязчивые действия

# СВЕРХЦЕННЫХ ИДЕИ-ЭТО

---

# ВАРИАНТЫ СВЕРХЦЕННЫХ ИДЕЙ

Переоценка *биологических*  
свойств своей личности

- ❖ Дистморфобические
- ❖ Ипохондрические
- ❖ Сексуальной неполноценности
- ❖ Самоусовершенствования

Переоценка  
*психологических*  
свойств своей  
личности или её  
творчества

- ❖ Изобретательства
- ❖ Реформаторства
- ❖ Талантливости

Переоценка  
*социальных*  
факторов

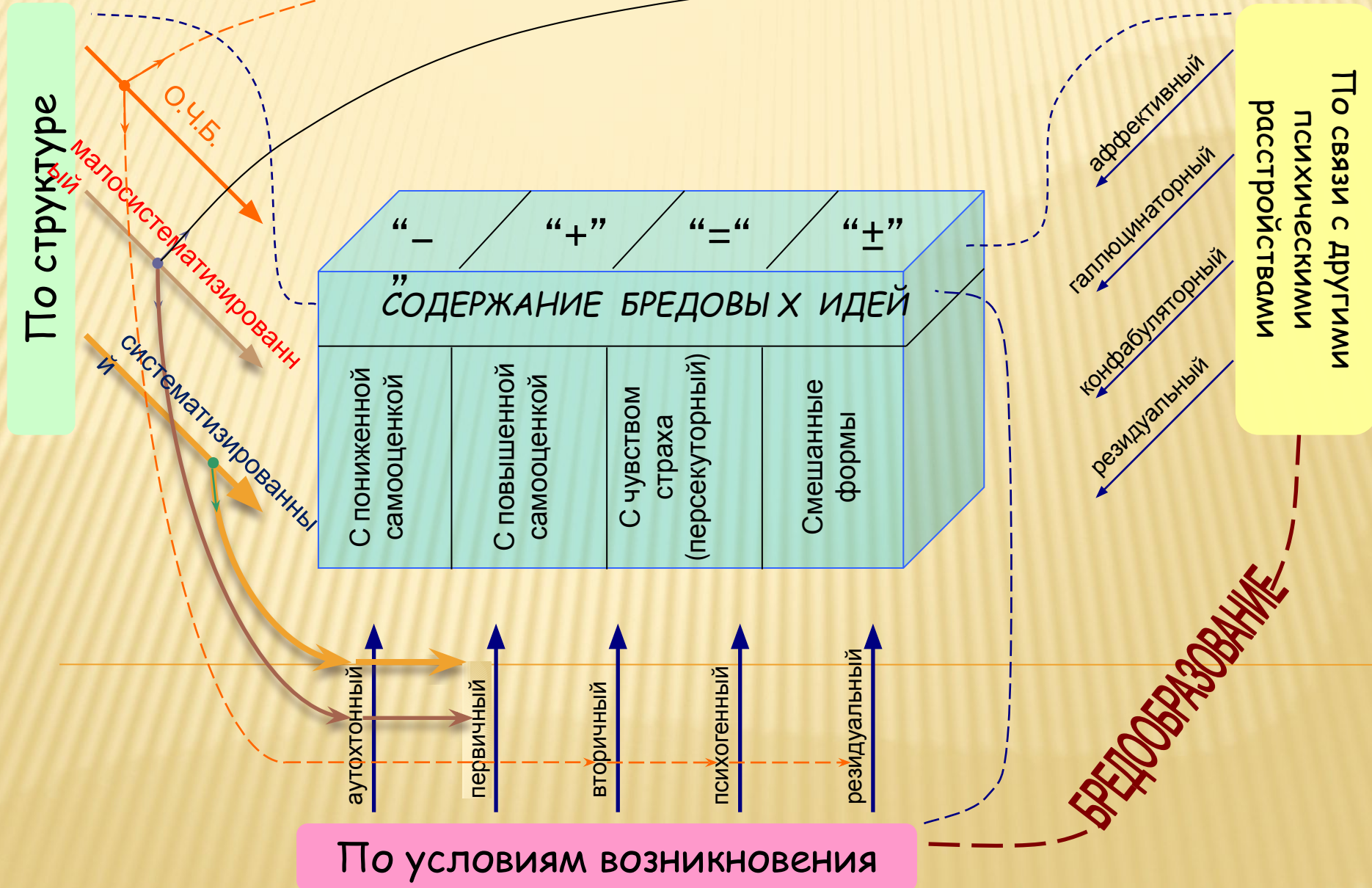
- ❖ Виновности
- ❖ Эротические
- ❖ Суetsyжничества  
(кверулянства)



БРЕД

---

# Классификация бредовых идей - схема (по содержанию, структуре и механизмам бредообразования).





# ОСНОВНЫЕ ВИДЫ БЕССВЯЗНОСТИ МЫШЛЕНИЯ И РЕЧИ

(ЭТАПЫ ФОРМИРОВАНИЯ И ВАРИАНТЫ ВЗАИМОДЕЙСТВИЯ)

НЕСПЕЦИФИЧЕСКИЕ  
расстройства «связности»  
мышления (по отношению к  
пс.пат-ким синдромам ясного  
или помраченного сознания)

СПЕЦИФИЧЕСКИЕ  
расстройства «связности»  
мышления (по отношению к  
нозологическим формам и  
пс-пат-м синдромам)

НЕСПЕЦИФИЧЕСКИЕ  
расстройства «связности»  
мышления (по отношению к  
нозологическим формам и  
некоторым синдромам)

**БЕССВЯЗНОСТЬ**  
мышления и речи

**СПУТАННОСТЬ**  
мышления и речи

**АТАКТИЧЕСКОЕ МЫШЛЕНИЕ**  
(атимическая ассоциативная атаксия)

**ШИЗОФАЗИЯ**

При других  
психопатологических  
синдромах

1. АПРОЗЕКТИЧЕСКАЯ  
(маниакальная)  
бессвязность
2. Бессвязность при  
выраженном СЛАБОУМИИ
3. Бессвязность при острых  
ГАЛЛЮЦИНАТОРНО-  
БРЕДОВЫХ состояниях
4. Прочее

до степени  
ВЕРБИГАЦИИ

При состояниях  
помраченного  
сознания: аментивная  
спутанность -  
«инкогеренция»

- ЭТАПЫ РАЗВИТИЯ:
1. Первичная АСТЕНИЧЕСКАЯ  
(адинамическая)
  2. АМЕНТИВНАЯ спутанность  
(инкогеренция)

3. ВЕРБИГАЦИЯ  
(аментивная)

При шизофрении, в т.ч.  
кататоническом  
синдроме, синдроме  
«интрапсихической  
атаксии»

- ЭТАПЫ РАЗВИТИЯ:
1. «Соскальзывания»,  
расплывчатость (аморфность),  
разноплановость
  2. Разорванность логическая,  
разорванность грамматическая  
(словесная окрошка)

3. ВЕРБИГАЦИЯ  
(кататоническая)

При шизофрении, др.  
нозологических формах и  
психопатологических  
синдромах

1. Галлюцинаторно-бредовый с-м
2. «Органические» психозы  
(в т.ч. травматические)
3. Острый эпилептический психоз
4. Как форма шизофренического  
дефекта

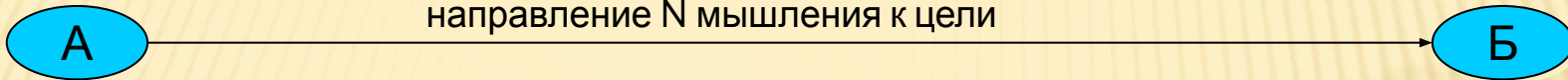
до степени  
ВЕРБИГАЦИИ



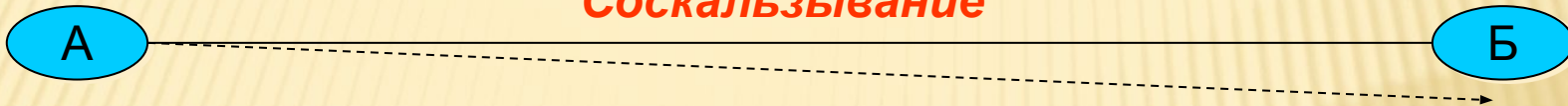
# Этапы формирования атактического мышления

## **Норма**

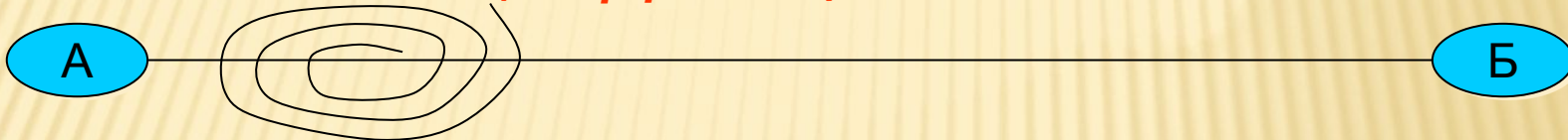
направление N мышления к цели



## **Соскальзывание**



## **«Расплывчатость» (аморфность)**



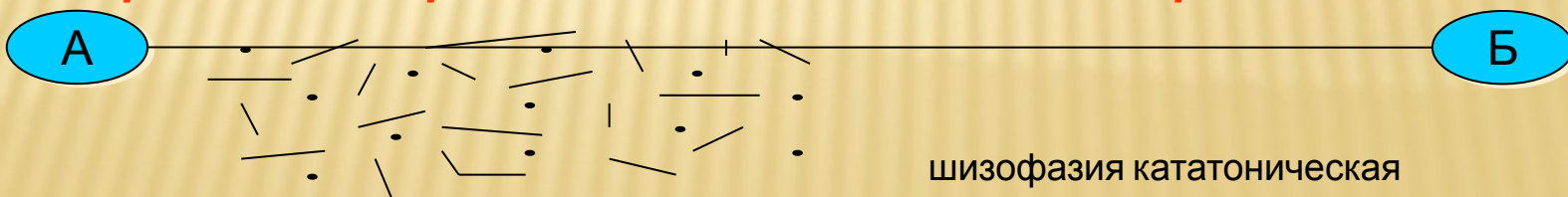
## **Разноплановость**



## **Разорванность логическая**



## **Разорванность грамматическая («словесная окрошка»)**



шизофазия кататоническая

# ГАЛЛЮЦИНАТОРНО-БРЕДОВЫЕ СИНДРОМЫ

## СТРУКТУРА ПАРАНОЙЯЛЬНОГО СИНДРОМА

- Интерпретативный бред (систематизированный: изобретательства, ревности, физического недостатка, любовный, сутяжный);
- Стеничность, стойкость;
- Аффективная напряжённость;
- Не характерны галлюцинаторные расстройства

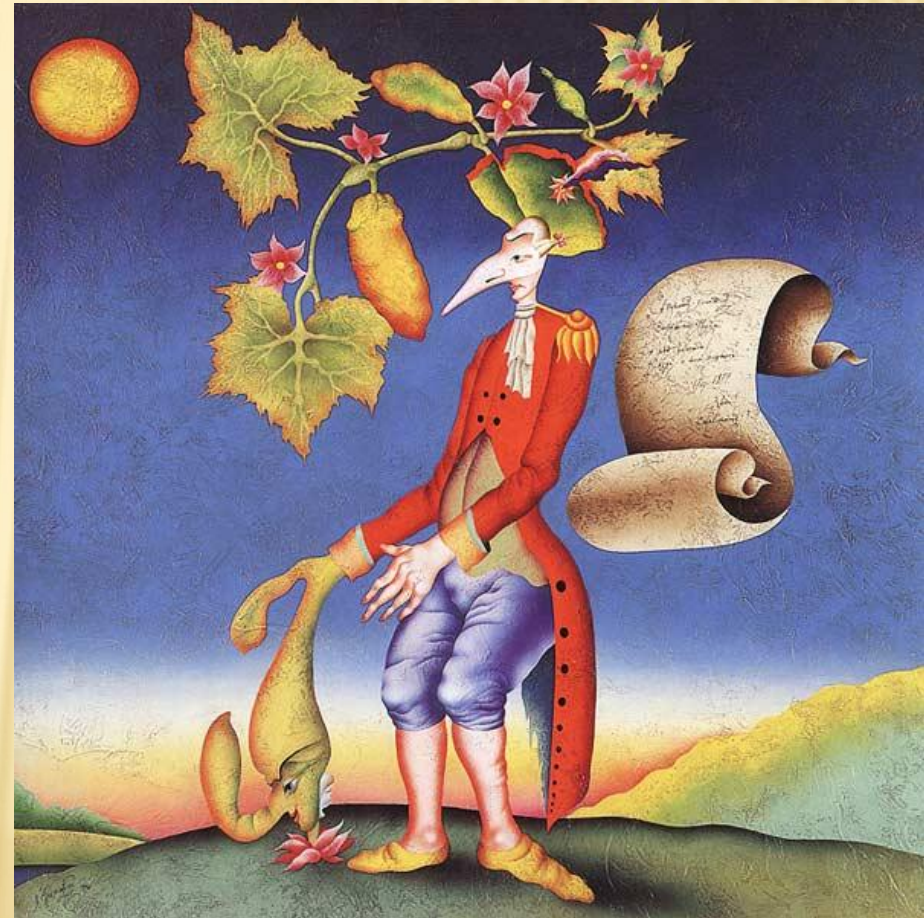




# ГАЛЛЮЦИНАТОРНО-БРЕДОВЫЕ СИНДРОМЫ

## СТРУКТУРА ПАРАФРЕННОГО СИНДРОМА

- Систематизированный бред преследования и величия (чаще фантастического содержания)
- Явления психического автоматизма
- Псевдогаллюцинации
- Чаще гипертимия



# ДИФФЕРЕНЦИАЛЬНАЯ ДИАГНОСТИКА БРЕДОВЫХ СИНДРОМОВ

Синдром	Идеи преследования и/или воздействия	Псевдогаллюцинации	Другие психические автоматизмы
Параноидный	+++	+	+
Галлюцинаторно-параноидный	+	+++	+
Психического автоматизма (Кандинского-Клерамбо)	+	+	+++



**СПАСИБО ЗА  
ВНИМАНИЕ!**

---

