

# НАСЕКОМОЯДНЫЕ МЛЕКОПИТАЮЩИЕ.

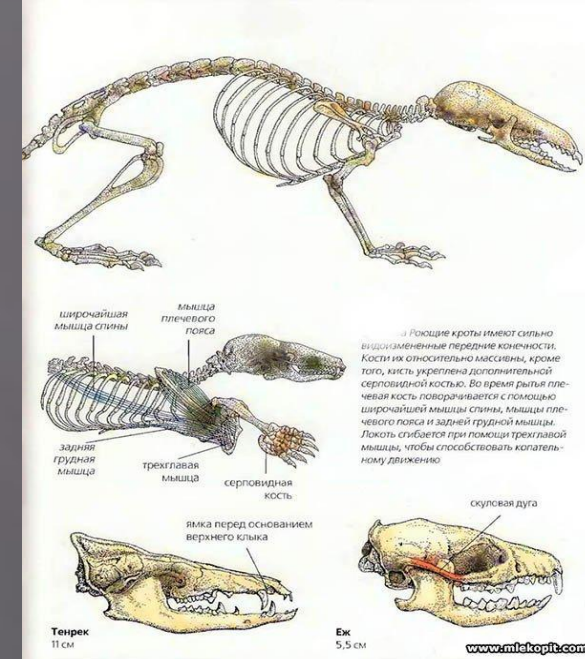
Гирин Олег ,  
7 класс

# Особенности внешнего вида

- Насекомоядные — одни из самых древних млекопитающих, появились не менее 150 млн. Насекомоядные делятся на 6-7 семейств, из которых наиболее обособлены ежиные. В отряде около 380 видов, причем едва ли не половина приходится на два рода — бурозубок и белозубок. В фауне России отряд представлен тремя семействами и почти сорока видами.

# Особенности внутреннего строения

- Один из самых древних примитивных отрядов плацентарных зверей.
- Имеют остробугорчатые, слабо дифференцированные зубы.
- Мозговая коробка относительно мала. Полушария головного мозга лишены извилин, их поверхность гладкая.
- Для всех характерен вытянутый подвижный хоботок на конце морды.
- Многие имеют пахучие железы.
- Размеры небольшие.
- К насекомоядным относятся самые мелкие млекопитающие, например, землеройка-крошка длиной около 4 см.
- Распространены повсеместно, кроме Австралии и большей части Южной Америки.
- В нашей стране отряд Насекомоядные представлен различными видами землероек, кротов, ежей и выхухолью.
- Землеройки внешне похожи на мышей. Обитают в лесах с обильной подстилкой. Питаются насекомыми, червями, иногда семенами.
- Кроты — типичные обитатели верхних горизонтов почвы. Очень хорошо приспособлены к роющему образу жизни. Питаются дождевыми червями и личинками насекомых.
- Выхухоль — типичный полуводный зверек, обитающий в стоячих или медленно текущих водоемах. Питается моллюсками, насекомыми и их личинками, редко рыбой. Крот и выхухоль — объекты пушного промысла.



# Особенности поведения и образа жизни

- ▣ **Общие особенности поведения.**  
*Высокоорганизованная нервная система и разрешающие способности органов чувств обеспечивают сложное отражение внешнего мира в мозге и соответственно гибкое поведение большинства млекопитающих.*

# Чем питаются



