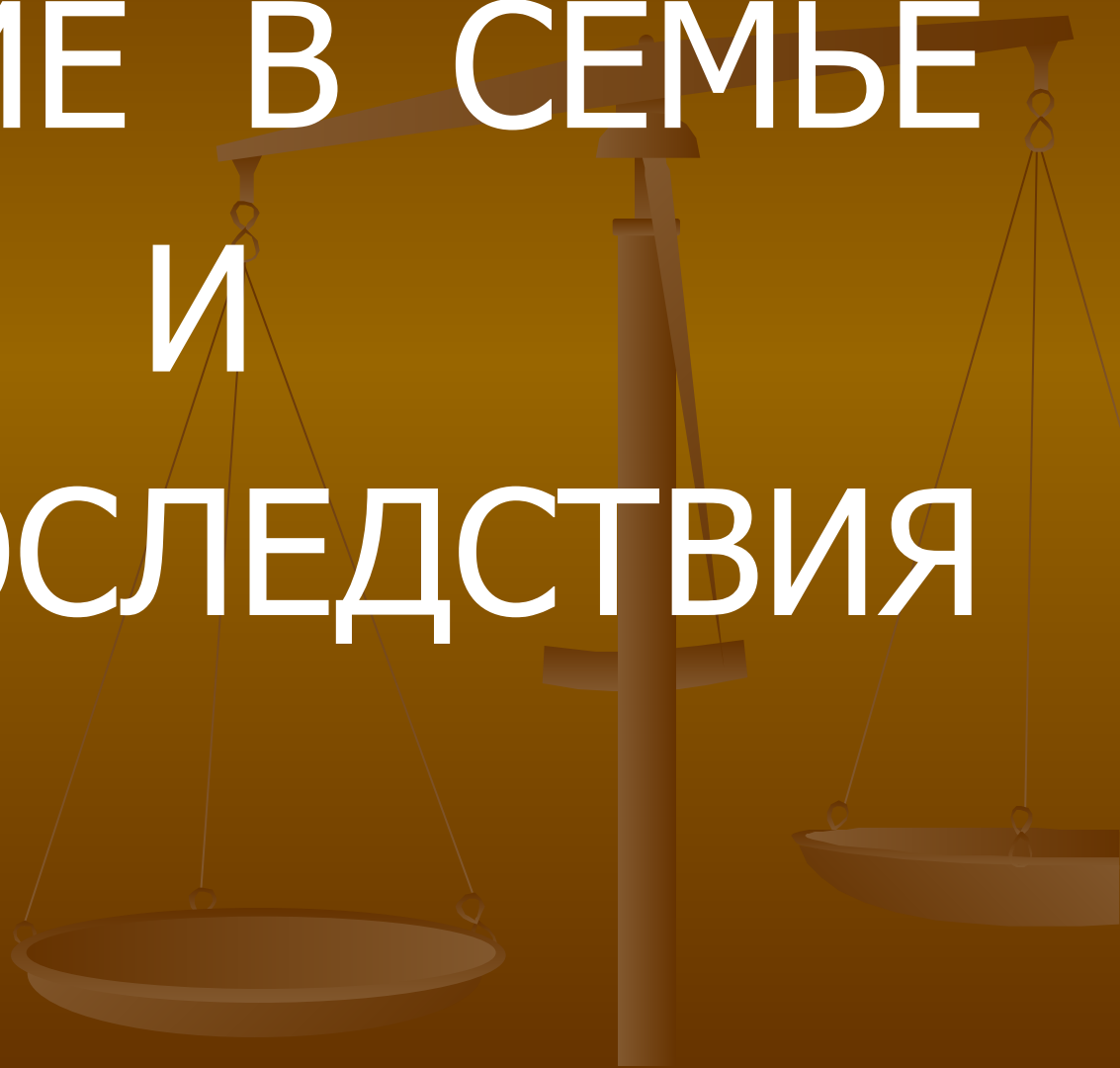


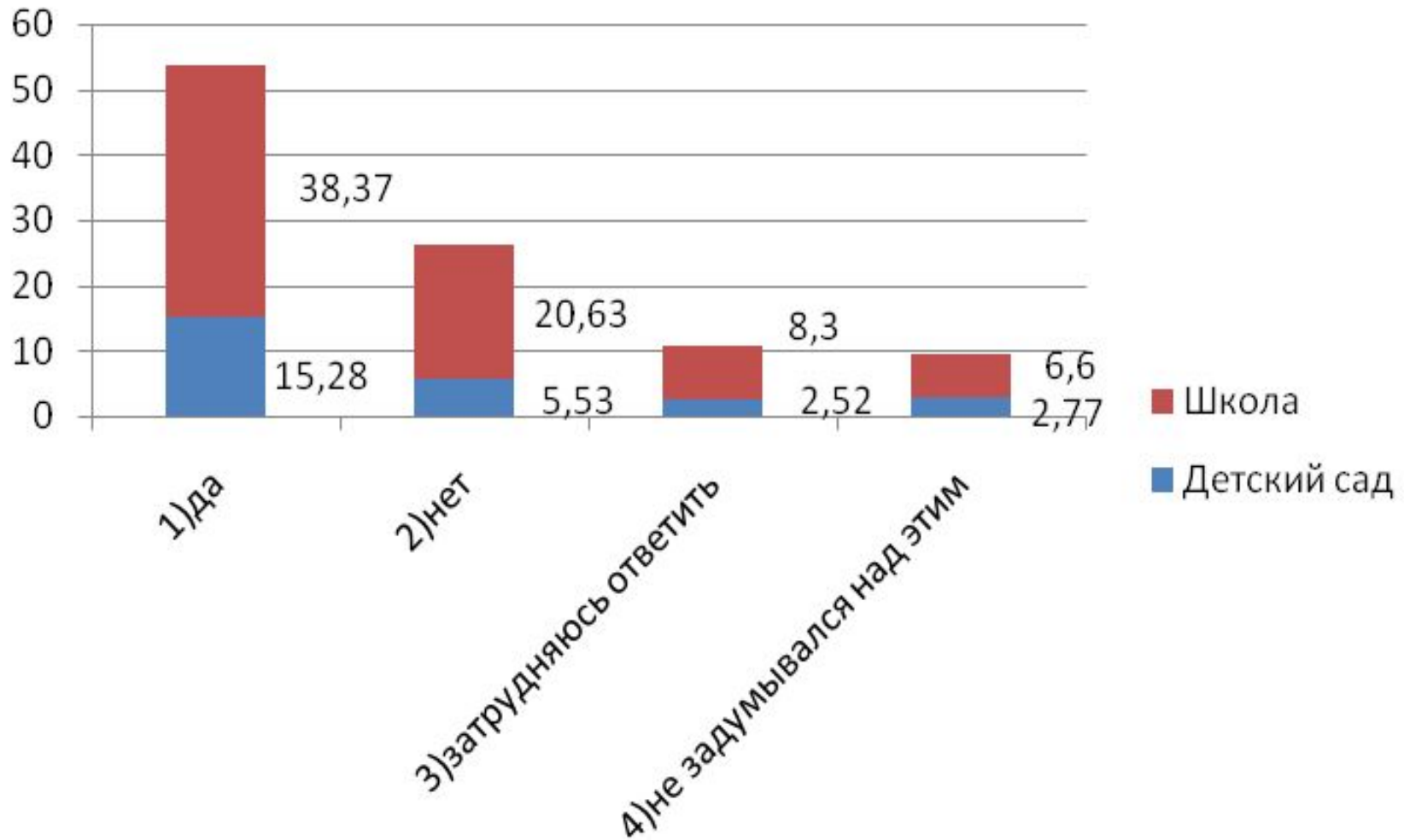
НАСИЛИЕ В СЕМЬЕ

И

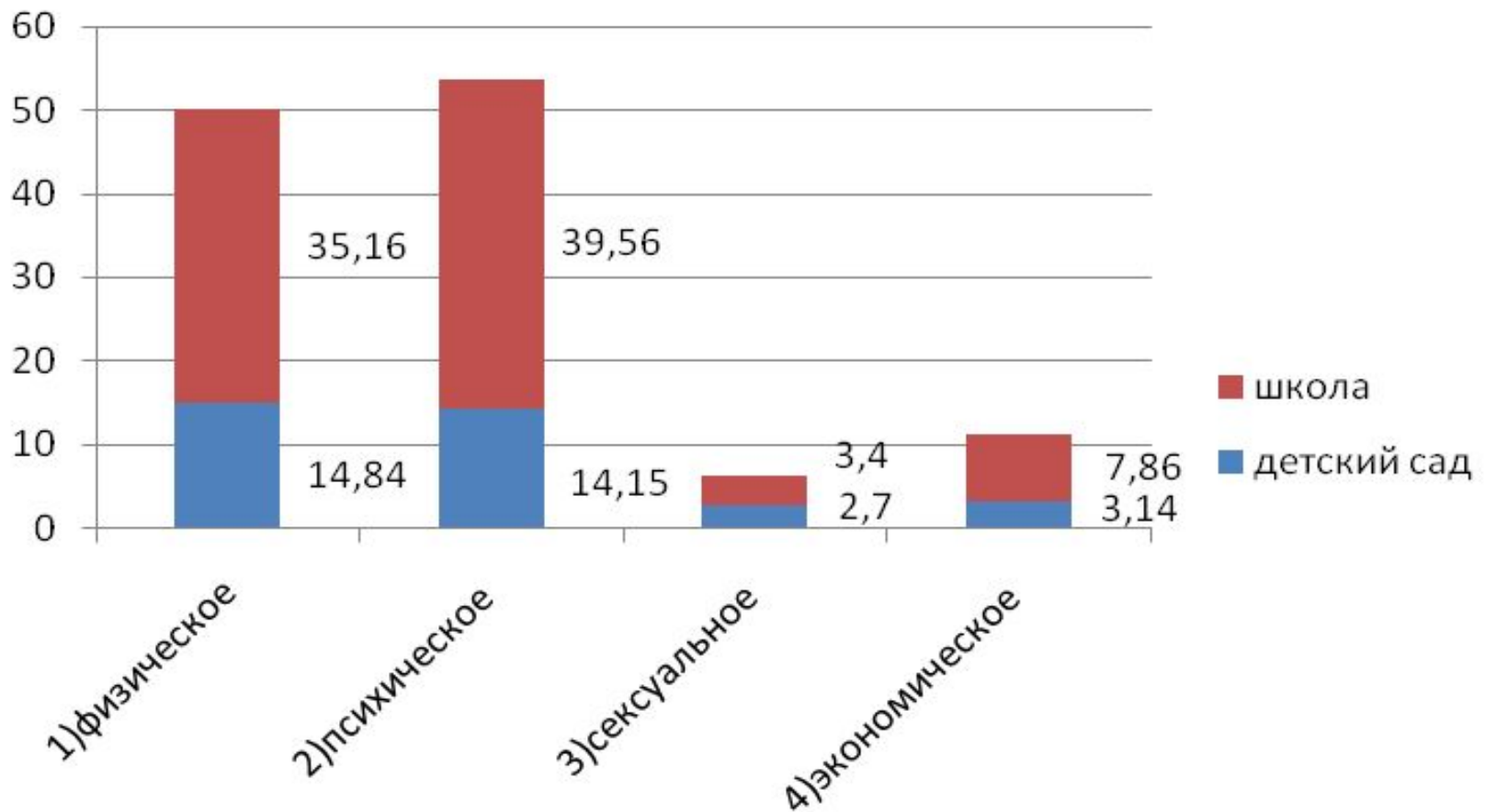
ЕГО ПОСЛЕДСТВИЯ



Существует ли проблема насилия в семье?



Какие формы насилия в семье встречаются чаще?

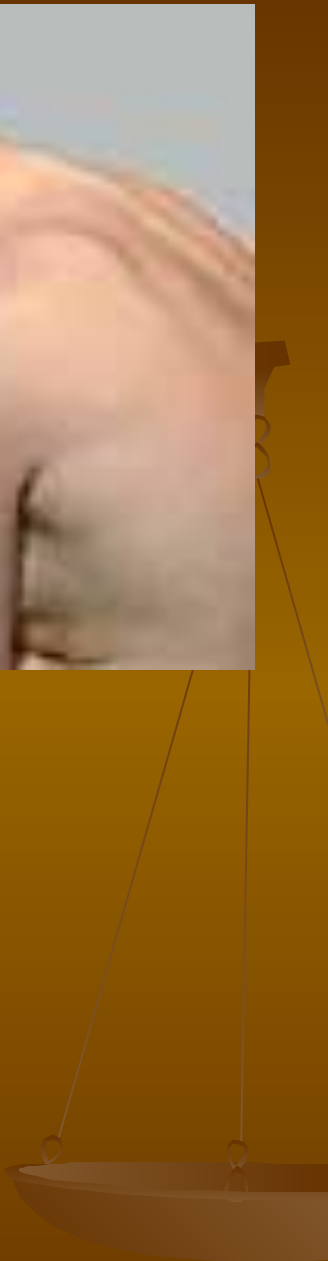


Кто применяет насилие в семье?



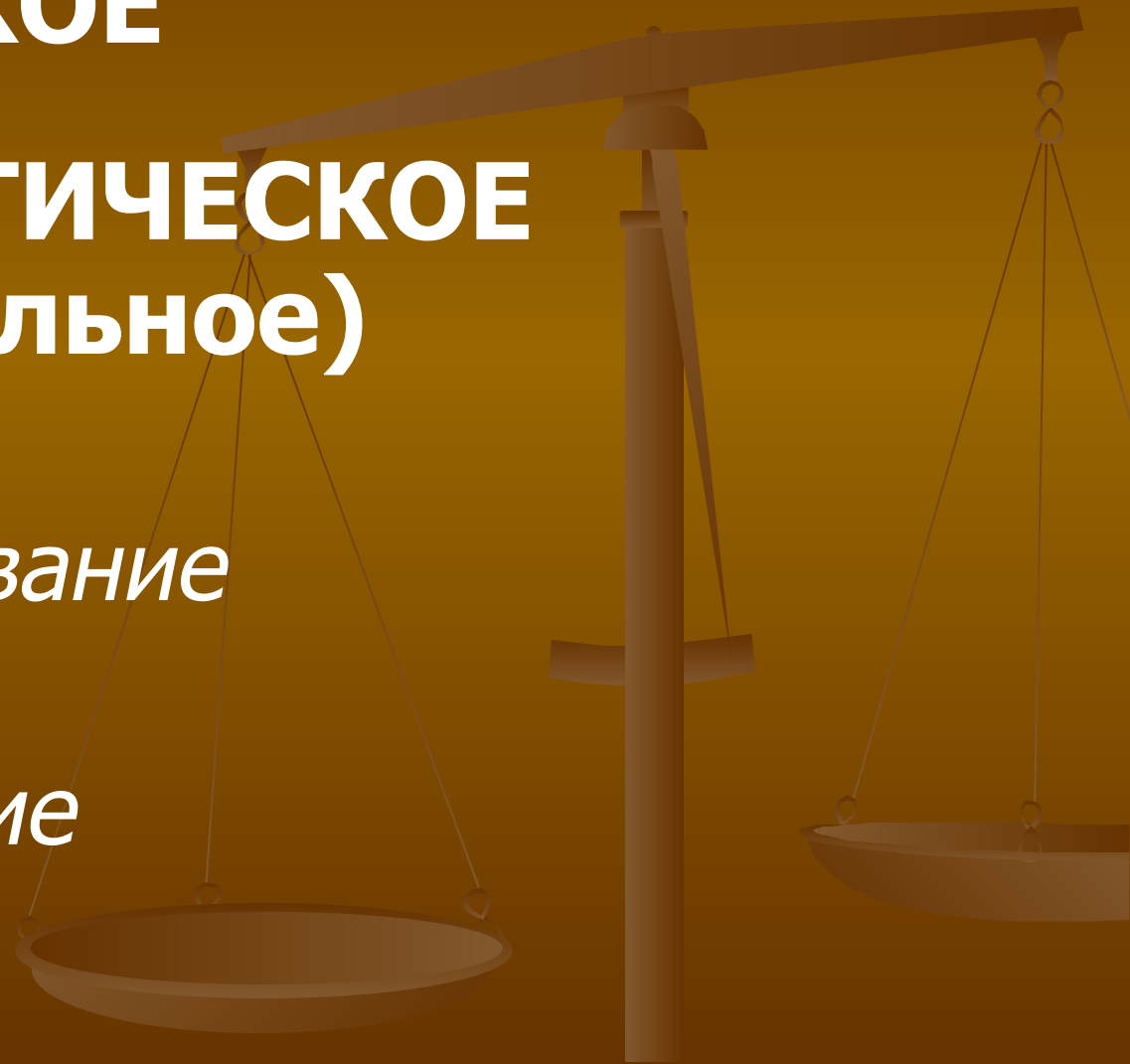
НАСИЛИЕ





ВИДЫ НАСИЛИЯ

- **ФИЗИЧЕСКОЕ**
- **ПСИХОЛОГИЧЕСКОЕ (эмоциональное)**
 - ▣ *отвержение*
 - ▣ *терроризирование*
 - ▣ *ИЗОЛЯЦИЯ*
 - ▣ *игнорирование*



- **ПРЕНЕБРЕЖЕНИЕ
ОСНОВНЫМИ НУЖДАМИ
РЕБЁНКА**
- **СЕКСУАЛЬНОЕ НАСИЛИЕ**



ПОСЛЕДСТВИЯ НАСИЛИЯ ДЛЯ ДОШКОЛЬНИКОВ

- Тревога
- Боязливость
- Чувство вины, стыда, отвращения
- Чувство беспомощности, испорченности
- Отстранённость
- Агрессия



ПОСЛЕДСТВИЯ НАСИЛИЯ ДЛЯ МЛАДШИХ ШКОЛЬНИКОВ

- Страх
 - Чувство стыда, отвращения, испорченности, недоверия к миру
 - Сложности в определении семейных ролей
 - Нарушение сна, аппетита
 - Агрессивное поведение
 - Молчаливость либо неожиданная разговорчивость
- 