

Наслідки вживання алкоголю

Підготувала учениця 8 – Б класу Тепла Софія



- У всьому світі надмірне вживання алкоголю є серйозною медичною та соціально-економічною проблемою. Непомірний прийом спиртних напоїв не тільки підриває здоров'я, а й чинить негативний вплив на багато аспектів суспільного життя людини.



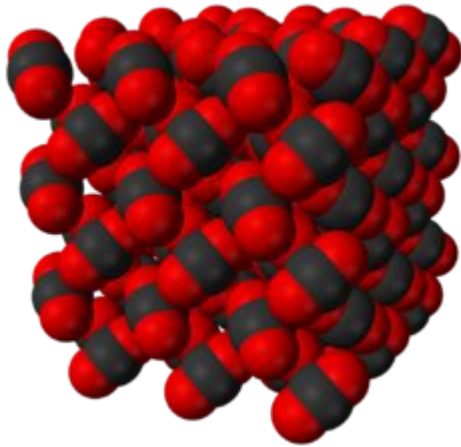
- Алкоголь знижує продуктивність праці, руйнує моральні цінності, створює сімейні конфлікти.
- Так, багатьом подобається, що після прийому спиртовмісних напоїв підвищується апетит, поліпшується настрої, з'являється приємне відчуття розслабленості. Але все це ілюзії. Через деякий час настає зворотний ефект: настрої погіршується, виникає почуття розбитості, туги і безвиході.
- Негативні наслідки вживання алкоголю зачіпають практично всі органи, системи і структури людського організму.



Вплив алкоголю на організм



- Основна частина етилового спирту (етанолу) поглинається в шлунку і тонкому кишечнику, потім швидко всмоктується в кров і поширюється по тканинах і органах. Вміст алкоголю в крові наростає досить швидко, а от знижується дуже повільно. Значна частина етанолу «осідає» в слинних залозах, легенях, нирках, печінці, а найвища його концентрація виявляється в корі головного мозку, надаючи вплив на центральну нервову систему.



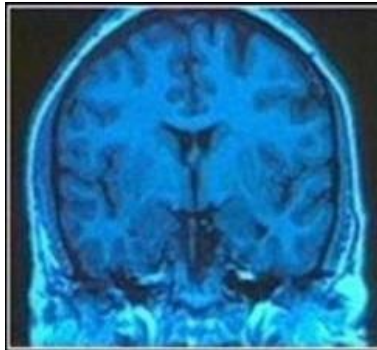
- Процес метаболізму (окислення) алкоголю здійснюється головним чином у печінці, де він перетворюється в дуже токсичну сполуку - ацетальдегід. Саме ця речовина чинить руйнівну дію на організм. Швидкість розщеплення ацетальдегіду у кожної людини індивідуальна і залежить від стану (ступеня працездатності) печінкових ферментів.

Порушення обміну речовин

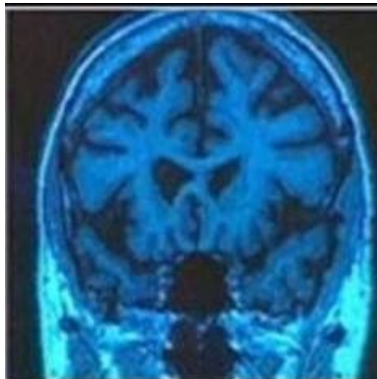
- В першу чергу систематичне вживання алкоголю порушує обмін вуглеводів, білків і жирів. Етиловий спирт - це потужний розчинник. Надаючи розчинну дію на ці життєво важливі поживні речовини, етанол знижує їх концентрацію. В результаті в клітинах організму накопичуються отруйні сполуки, порушуючи їх життєдіяльність. Від таких властивостей етанолу, насамперед, страждають клітини головного мозку - головного регулятора біологічних і хімічних процесів, що відбуваються в організмі людини.



Нервова система



Normal
43-year-old



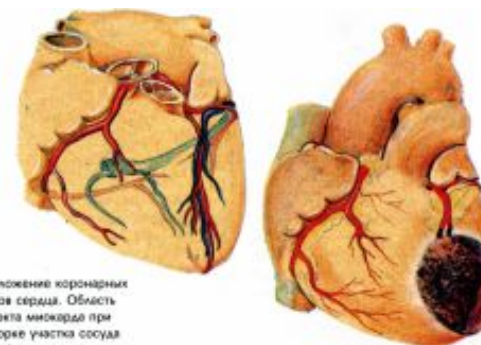
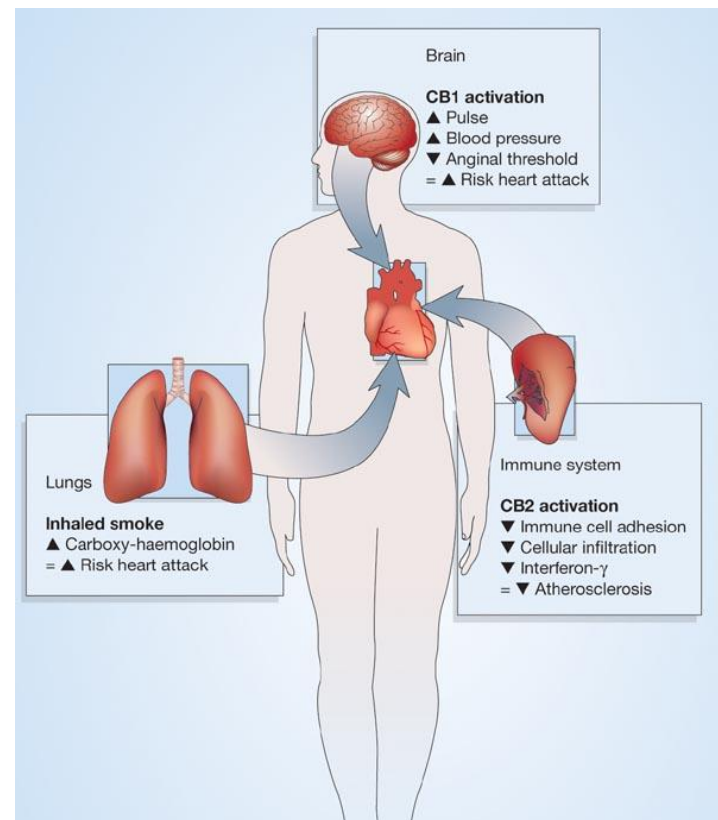
Alcoholic
43-year-old

- Самий згубний чин позначається на центральній і периферичній нервовій системі. Вбиваючи нервові клітини, алкоголь паралізує умовно-рефлекторний механізм організму людини.
- В результаті втрачається здатність керувати собою, знижуються розумові здібності, інтелект, зорові і слухові сприйняття, порушується координація рухів, пропадає потреба до пізнання нового.
- Розвиваються алкогольні енцефалопатії та поліневропатії. Крім того, етиловий спирт відноситься до психоактивних речовин.
- Надмірне вживання спиртних напоїв викликає фізичну і психічну залежність, які неминуче призводять до повної деградації особистості.

Мозг непьющего человека 43 лет и мозг алкоголика 43 лет. Темные пятна в черепе - это выпады структур мозга

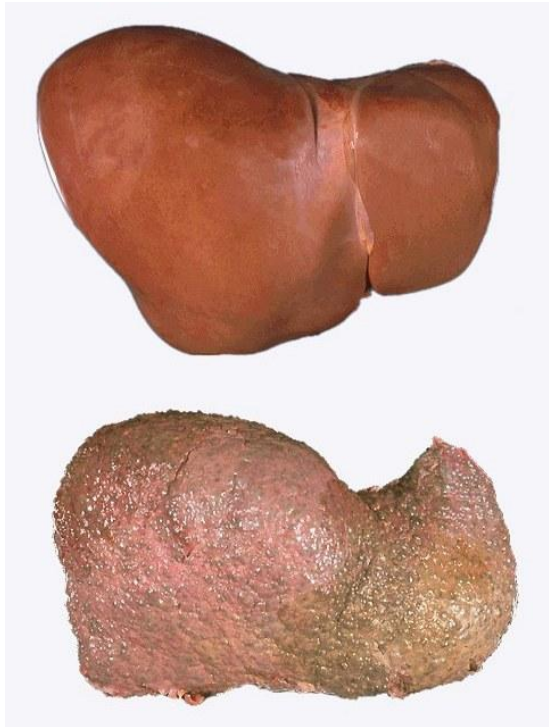
Пастілки для серцево-судинної системи

- Великі дози алкоголю роблять частішим серцебиття, підвищують артеріальний тиск, викликають спазми в кровоносних судинах. Це робить у край несприятливий вплив на роботу серцево-судинної системи.
- При систематичному вживанні алкоголю в серцевому м'язі розвиваються дегенеративні процеси. Алкогольна кардіоміопатія, інфаркт міокарда або гіпертонічний криз у молодих людей в стані сп'яніння - часте явище сучасного життя.



Расположение коронарных сосудов сердца. Область инфаркта миокарда при закупорке участка сосуда (справа).

Наслідки для печінки



- Не можна обійти увагою згубний вплив алкоголю на печінку. Цей орган приймає основну участь в процесі розщеплення етилового спирту і нейтралізації, утворюються токсичні речовини.
- На печінку лягає додаткове навантаження, тому при зловживанні алкоголем вона може не витримати.
- У гепатоцитах (печінкових клітинах) порушується жировий обмін і розвиваються незворотні патологічні процеси. Вони втрачають здатність виконувати свою захисну функцію і в кінцевому підсумку гинуть. В результаті виникає токсична гепатопатія (печінкова недостатність), гепатоз (жирове переродження) і цирроз.

● Ерекtilьна дисфункція

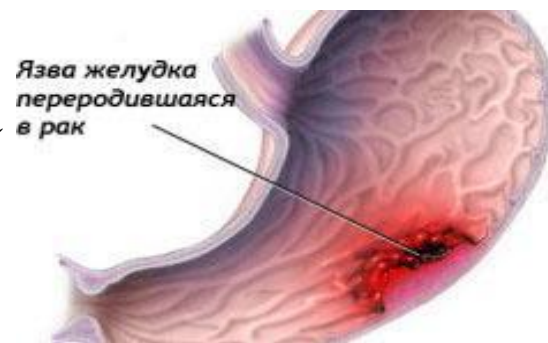
Алкоголь негативно впливає на сексуальну функцію чоловіка, знижується потенція, рухливість сперматозоїдів. Логічне завершення впливу алкоголю на статеву функцію - імпотенція.

Розвиток онкологічних захворювань

Канцерогенну дію алкоголю підтверджено численними дослідженнями. У осіб, що зловживають спиртними напоями, великий ризик розвитку раку ротової порожнини, стравоходу, гортані і т.д.

Інші наслідки

Як було вже сказано, жодну систему життєзабезпечення організму алкоголь не пропустить, якщо не погіршить її роботу. Так, негативний вплив на дихальну систему призводить до частих пневмоній, знижується імунітет, порушується робота і шлунково-кишкової системи - можливе утворення виразки шлунка, збій в роботі підшлункової залози (хронічний панкреатит і панкреонекроз), порушення в кровоносній системі призводять до анемії.



- Таким чином, алкоголь отрує людину, згубно діючи на всі його внутрішні органи і психіку. Тому слід тисячу разів подумати, чи варто щодня після роботи розслабитися склянкою горілки, пляшкою вина або пива. Адже негативні наслідки вживання алкоголю поширюються також на шлунково-кишковий тракт, дихальну, сечостатеву і репродуктивну систему. Пам'ятайте: алкоголізм вилікувати дуже важко!

