

Глобальные катастрофы и их ВИДЫ



Автор исследования:
Ржанникова София
ученица 4 «Б» класса
МАОУ СОШ №3
г.Анапа

Руководитель: Бакланова
Анна Тимуровна

Актуальность данного исследования определяется важностью для всего населения планеты нависшей проблемы и выбора её решения.



Тема исследования:

Глобальные катастрофы и их виды.

Объект исследования:

Глобальные катастрофы.

Цели исследования:

- Выяснить влияние глобальных катастроф на жизнь в целом.
- Найти пути решения проблемы.
 - Предоставить человечеству возможность продолжения жизни после глобальной катастрофы.



Задачи исследования:

- ✓ Найти информацию в интернете и различной литературе.
- ✓ Проанализировать мнения ученых.
- ✓ Провести опыты (наблюдение за глобальным потеплением, нефтяной пылесос).
- ✓ Определить значимость глобальной катастрофы.

Методы исследования

- Анализ различных источников информации.
- Выведение закономерностей.
- Поиск решения проблемы, посредством создания проекта плавающих городов-островов, на которых люди сумеют выжить в случае экологической катастрофы.



Гипотезы

1. Предположим, что глобальное потепление приведет к исчезновению всего живого на земле (к концу света).
2. Возможно, глобальное потепление – это самый большой научный розыгрыш, когда-либо навязанный человечеству. Нет никакого глобального потепления, проистекающего из человеческой деятельности.

Практическая значимость

- Создание проекта города-будущего.
- Создание слайдовой-презентации.



Глобальные катастрофы

Природные

- торнадо
- смерч
- циклоны
- землетрясение
- извержение вулканов
- наводнение



Антропогенные

- перелов рыбы в морях
- уничтожение лесов
- хим. катастрофы
- разливы нефти
- аварии на ядерных станциях





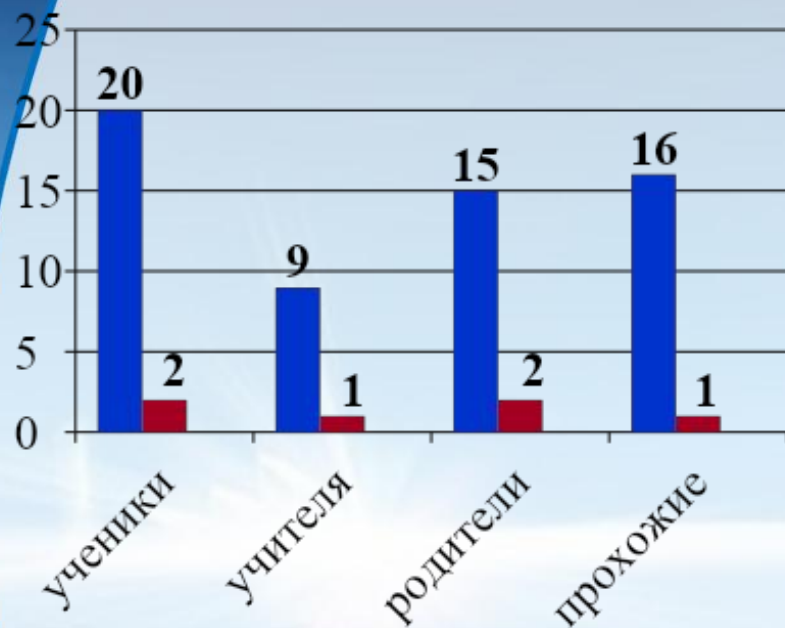
Нефтяной пылесос







Опрос

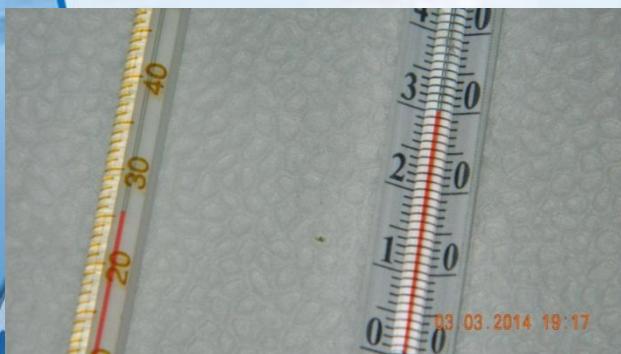
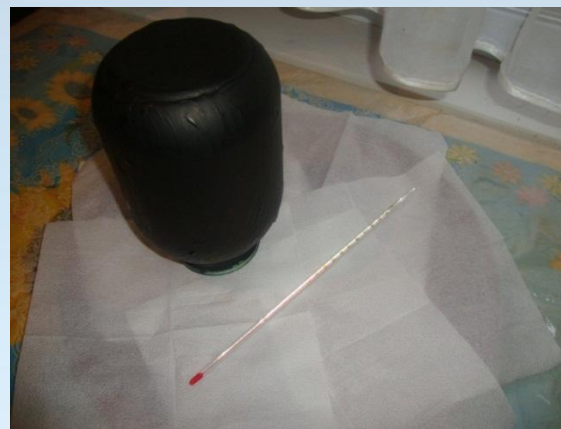


- глобальное потепление - это реальность
- глобальное потепление - это миф
- Столбец 1

Гипотезу

«Предположим, что глобальное потепление приведет к исчезновению всего живого на земле (к концу света)», опираясь на социологический опрос, можно считать частично верной.

Опыт реальности глобального потепления



Гипотезу «Предположим, что глобальное потепление приведет к исчезновению всего живого на земле (к концу света)» - можно считать частично верной опираясь на проведение опыта «реальность глобального потепления».

Мнения ученых о глобальном потеплении



Мы все знаем, кто первым придумал теорию «О движении небесных тел» – Ньютон, а теорию относительности придумал Эйнштейн.

И вот, заинтересовавшись идеей глобального потепления, я первым делом попыталась установить, какой гениальный ученый открыл глобальное потепление. Автором его является межправительственная группа экспертов Intergovernmental Panel on Climate Change, созданная ООН, а точнее, Программой защиты окружающей среды при ООН, с целью установить, существует ли глобальное потепление.

Мнения ученых о глобальном потеплении

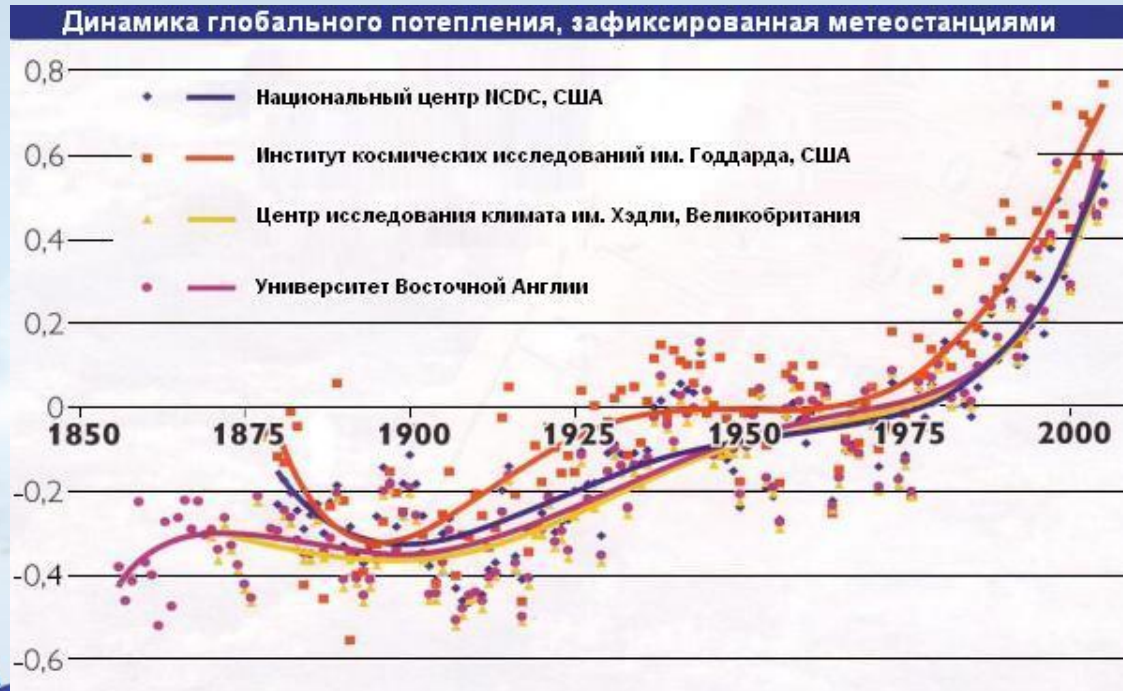
- **Тимоти Болл**, 5 февраля 2007 г.: «Температура опускалась с 1940 по 1980-й, и в начале 1970-го существовал консенсус насчет глобального похолодания; к 1990-му тренд поменялся, и консенсусом стало Глобальное Потепление. Похоже, я до отставки увижу еще один цикл, так как основные механизмы и глобальные температурные тренды теперь снова указывают на похолодание».
- **Ричард Линдзен**: «Мы вполне уверены, что 1) средняя температура планеты сейчас на полградуса выше, чем век назад, 2) уровень CO₂ в атмосфере поднялся за последние два столетия и 3) CO₂ является парниковым газом, рост концентрации которого может разогреть Землю (одним из многих, причем самыми главными являются водяной пар и облака). Но — и я могу утверждать это с уверенностью — мы не в состоянии определенно связать прошлые изменения климата с концентрацией CO₂ или предсказать климат в будущем».
- **Тед Мэрти**: «Глобальное потепление — это самый большой научный розыгрыш, когда-либо навязанный человечеству. Нет никакого глобального потепления, проистекающего из человеческой деятельности. Атмосфера не очень-то изменилась за 280 млн лет, и в ней всегда чередовались циклы потепления и похолодания. Меловой период был самым теплым на земле. На Северном полюсе помидоры можно было выращивать».
- **Тим Паттерсон**: «Нет никакой осмысленной корреляции между уровнями CO₂ и температурой Земли, если говорить о геологической шкале времени. Собственно, когда уровень CO₂ был в десять раз выше нынешнего, 450 млн лет назад, планета переживала самый холодный период своей жизни за последние полмиллиарда лет. Учитывая этот факт, как можно думать, что недавний сравнительно небольшой рост концентрации CO₂ является главной причиной легкого потепления в прошедшем столетии?»

Вывод: ученые не дают одинакового ответа на вопрос реальности глобального потепления.

Гипотезу «Предположим, что глобальное потепление приведет к исчезновению всего живого на земле (к концу света).» - можно считать частично верной опираясь на мнения ученых.

От климата зависит здоровье и благополучие людей.

Именно поэтому обращаю внимание на карту климата.

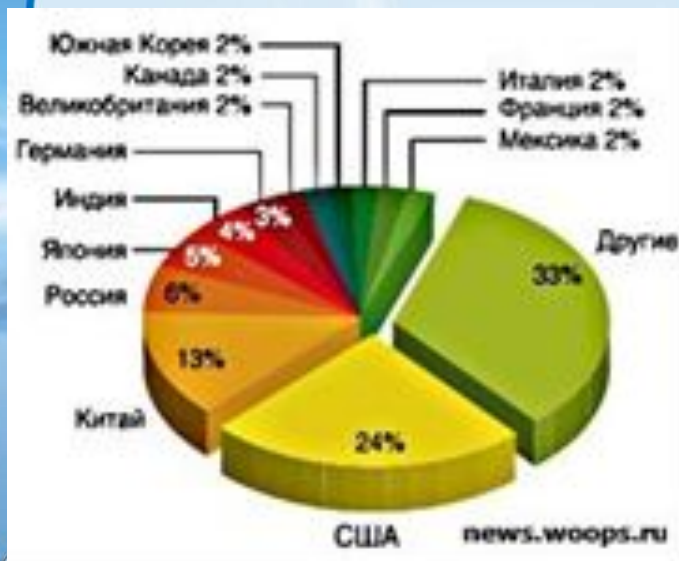


О климате г-к Анапа за последние 50 лет.

Погодные условия в городе фиксируют две метеостанции – одна расположена в районе сквера имени Аванесова, на Высоком берегу, по улице имени Тургенева., вторая в п. Витязево (метеослужба анапского аэропорта).

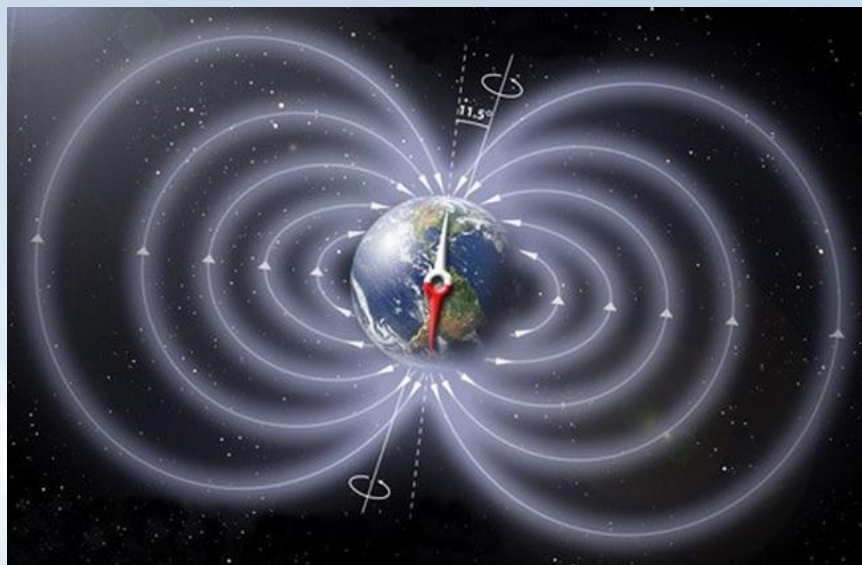


А какова же вероятность с научной точки зрения, основанной на достоверной информации?



**Процент потепления
в различных странах**

Смена климатических полюсов ведёт к глобальному потеплению



Гипотезу «Предположим, что глобальное потепление приведет к исчезновению всего живого на земле (к концу света)» - можно считать частично верной опираясь на мнение ученых.

Озеро Байкал



Гипотезу «Предположим, что глобальное потепление приведет к исчезновению всего живого на земле (к концу света)» - можно считать частично верной исходя из научных наблюдений.



**Глобальное
потепление —
это переход
одного
климатического
состояния в
другое.**

**Сцена потопа, Гюстав Доре (Gustave
Doré). Иллюстрация к Библии**

Пути решения экологической проблемы

- Выход из экологического кризиса в изменении производственной деятельности человека, его образа жизни, его сознания.
- Создание безопасных производств. Используя достижения науки. Пример нам даёт сама природа: углекислый газ, выделяемый животными, поглощается растениями, которые выделяют кислород, необходимый для дыхания животных.
- Создание проекта города-острова.

Проект Ржанниковой Софии город-будущего



Гипотеза №1 «Предположим, что глобальное потепление приведет к исчезновению всего живого на земле (к концу света)» – **доказана.**

Гипотеза №2 «Возможно, глобальное потепление – это самый большой научный розыгрыш, когда-либо навязанный человечеству. Нет никакого глобального потепления, проистекающего из человеческой деятельности»
– **опровергнута.**

