

Научный

КОМПЛЕКС

Презентация

Павловой Лилии



Русские ученые и их вклад в науку

- **Российские ученые внесли огромный вклад в науку. В России в 1990 –ых годах в научном комплексе России было занято около 3.5 млн. человек. Из них 1 млн. занимался исследованиями. Потому, особенно великие заслуги были в основании космоса, хирургии,**



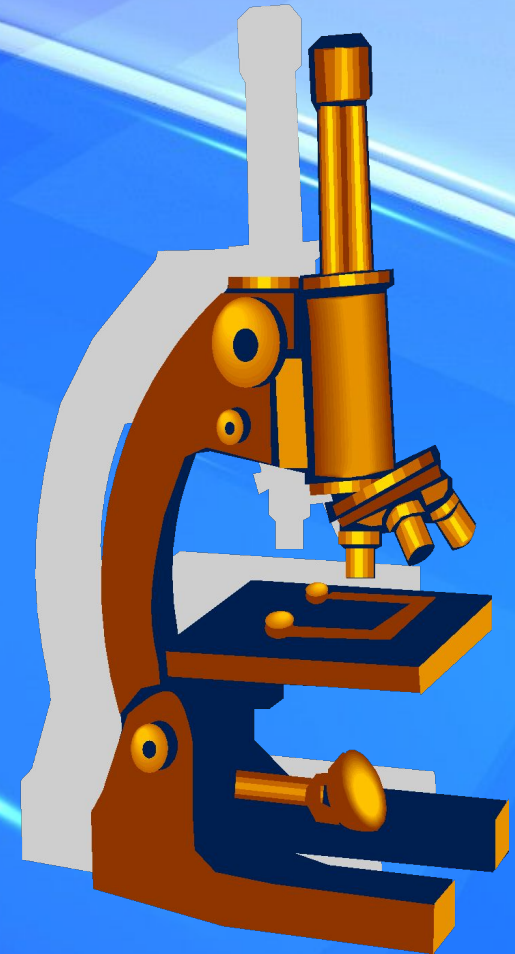
Спад научных работников

- К сожалению, сокращение числа научных организаций, а также недостаточное финансирование – уменьшили число рабочих в научной сфере.*
- Таким образом, в России только около 370 тысяч людей занято в научных исследованиях*

Структурные блоки научного комплекса

Есть несколько основных блоков, образующие научный комплекс России, это:

- 1. Академический сектор*
- 2. Сектор вузовского образования*
- 3. Предпринимательский сектор*
- 4. Отраслевой сектор*
- 5. Заводской сектор*



География российской науки

- Научные учреждения и ученые сконцентрированы в крупнейших городах.
- Главный центр науки и образования считается- Москва. Около Москвы расположены научные центры: Обнинск, Жуковский, Зеленоград и др.
- Второй центр науки России - Санкт-Петербург. Здесь 15% научных кадров России.

Технополисы

- *Технополисы-центры, объединяющие учреждения науки.*
- *Города-технополисы сейчас создаются и развиваются в нашей стране, В этих городах научные институты, конструкторские бюро работали над созданием и совершенствованием вооружения.*

*Спасибо за
внимание!*

