

Название работы

Графическая модель объекта
(фотография, рисунок)

Фамилия и имя
автора работы

Содержание

- Словесная модель- научное описание объекта
- Табличная модель объекта
- График или диаграмм
- Схема объекта
- Словесная модель- художественное описание объекта
- Источники

Научное описание

- Описание объекта по материалам школьных учебников, справочников, энциклопедий, специализированных журналов и т.д.

Табличная модель

Описание основных свойств объекта

Описание основных свойств объекта				

Наглядное представление о соотношении величин, характеризующих объект

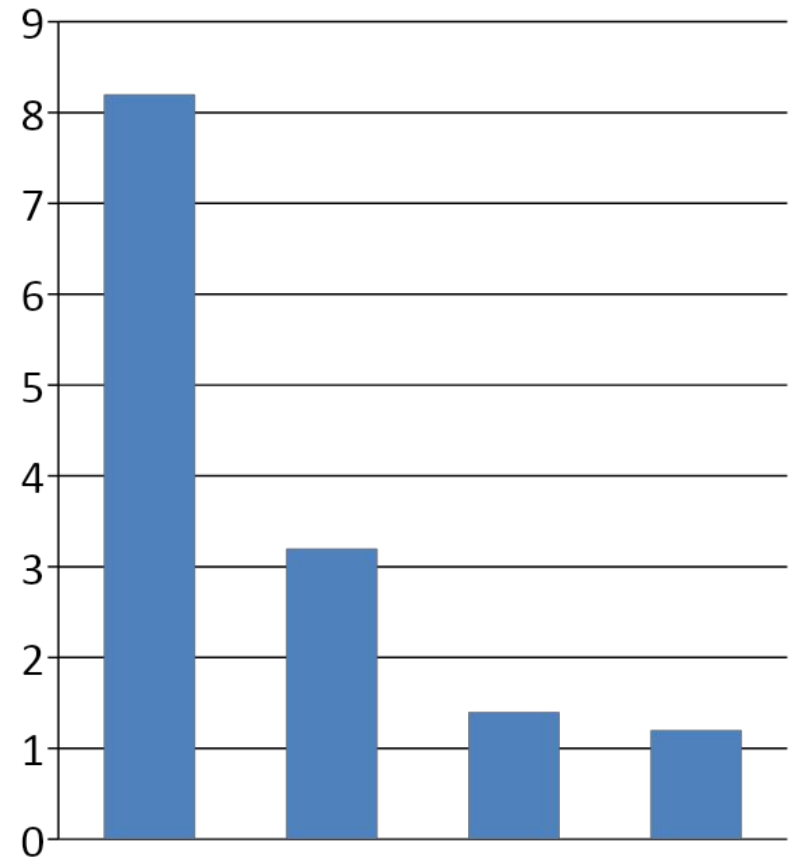
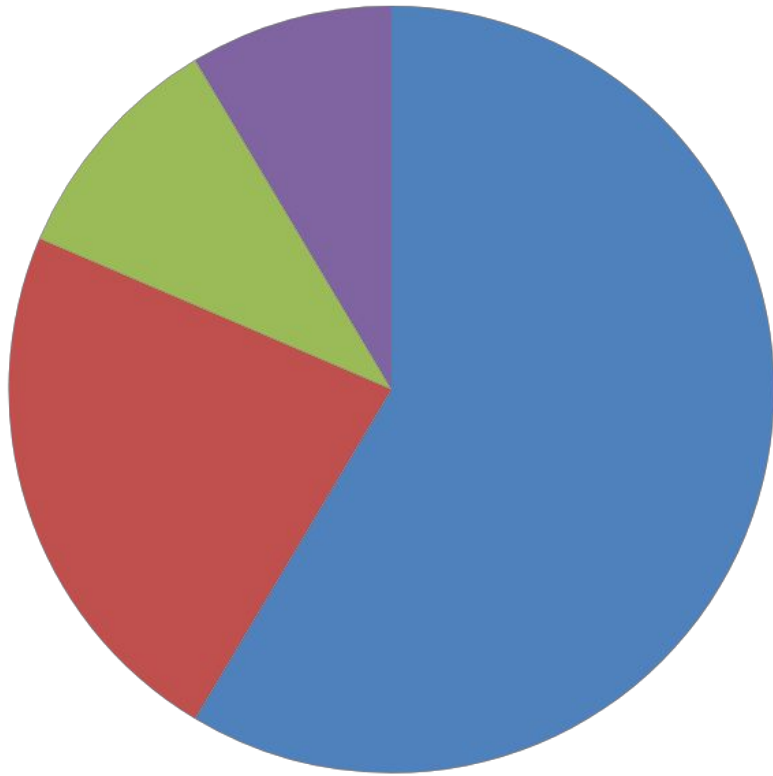
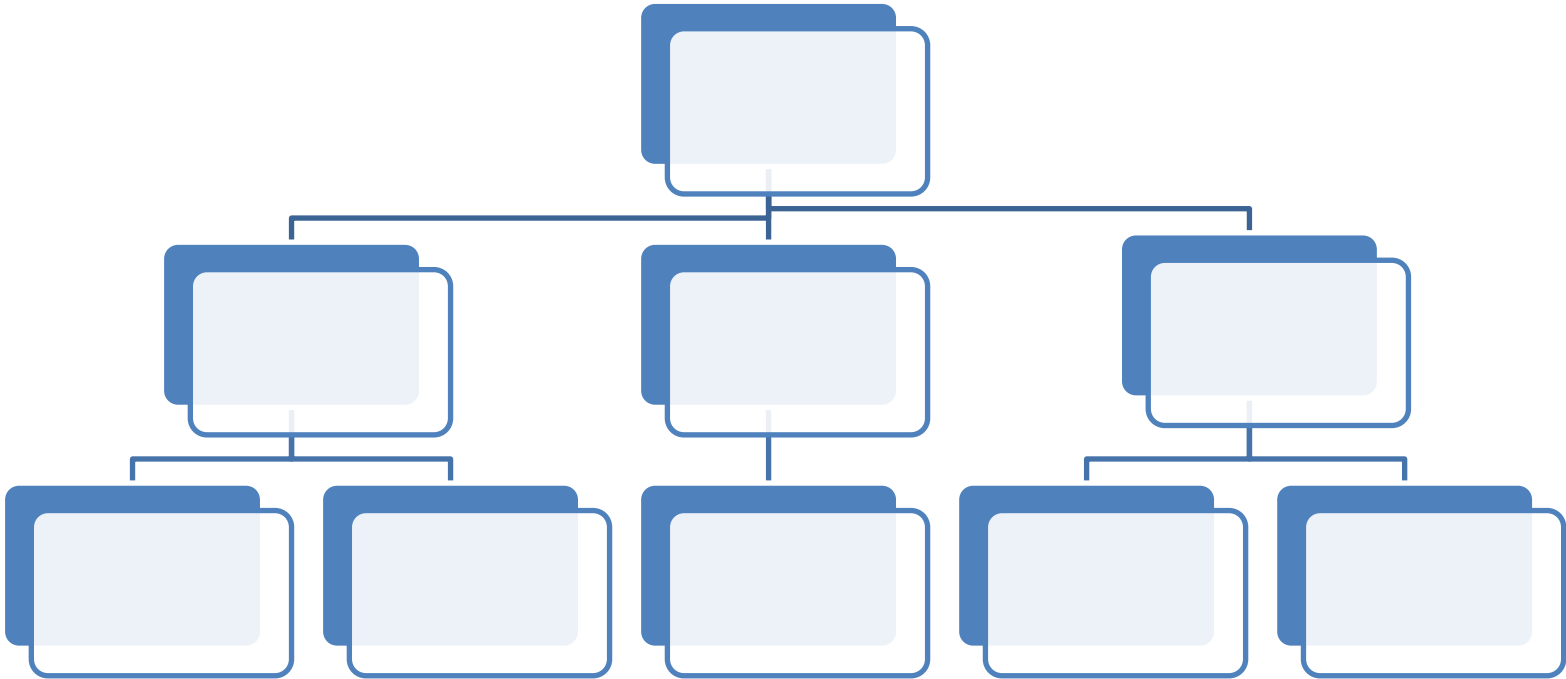


Схема структуры объекта или его внешнего вида



Художественное описание

- Басни, пословицы, поговорки, загадки, приметы, стихотворения, фрагменты художественной прозы, сиквейны собственного сочинения

Источники

- Список информационных источников (литературы, интернет-ресурсов), которые были использованы при подготовке проекта