



НЕВЕРБАЛЬНАЯ КОММУНИКАЦИЯ

Функции невербальной коммуникация (1)

1. Передача / дополнение / разъяснение вербальной информации (люди лучше понимают смысл сообщения, если наблюдают за невербальными проявлениями коммуникатора) / «все то, что не досказано словами»;
2. Замещение вербальной коммуникации (например, кивок в знак согласия);
3. Распознавания лжи (несогласованность вербальных высказываний и невербальных проявлений);
4. Регуляция диалога / взаимодействия (пауза указывает на то, что партнер по общению может говорить, визуальный контакт используется для проверки того, понял ли реципиент смысл сообщения) / способ обратной связи

Функции невербальной коммуникация (2)

5. Усиление когнитивной активности коммуникатора/реципиента (когнитивную активность людей усиливает демонстрируемая ими поза);
6. Передача / саморегуляция эмоционального состояния (смех за кадром / аутотренинг);
7. Изменение аттитюдов реципиентов (быстрый темп речи, громкий и твердый голос, интенсивная мимика и жестикауляция, небольшая дистанция между коммуникатором и реципиентом, интенсивный визуальный контакт, прямая поза, прикосновение к реципиенту и т.д.)

Невербальная коммуникация

Невербальная коммуникация включает следующие знаковые системы:

- Оптико-кинетическую;
- Паралингвистическую и экстралингвистическую;
- Организацию пространства и времени;
- Визуальный контакт.



Кинесика: изучение оптико-кинестической системы знаков (1)



Мимика – движение мышц лица. Анализируются: произвольные / непроизвольные компоненты; физиологические параметры (тонус, асимметрия, динамика и др.); индивидуальный стиль; культурные / субкультурные особенности.



- **Жестикуляция** – движение рук или кистей рук. Различают коммуникативные жесты (замещающие элементы языка); описательно-изобразительные (сопровождающие речь); модальные (выражающие отношение).



- **Пантомимика** – положение частей тела: головы, плеч, туловища, рук и ног; осанка, походка. Анализируются: репертуар; выражение статуса и социальных различий; культурная и субкультурная специфика; половые и возрастные различия.

Паралингвистика и экстралингвистика



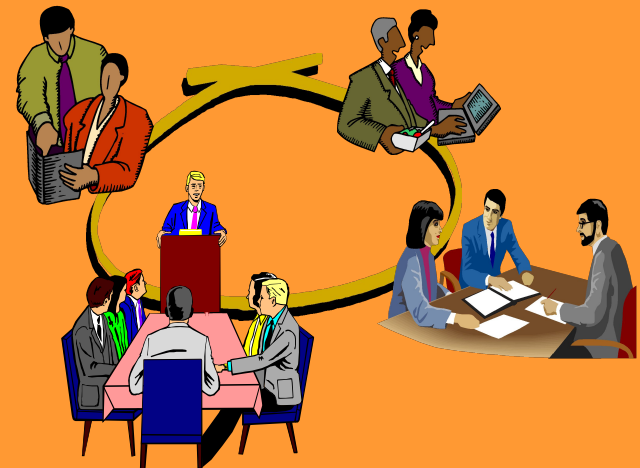
- Паралингвистика – ритмико-интонационные стороны речи – высота, длительность, скорость, громкость речи. Наиболее сложное явление – интонация (скорость речи выше всего, когда человек испытывает радость, ниже – страх, еще ниже – гнев, совсем низкая – печаль)
- Экстралингвистика – включение в речь пауз, а также различного рода психофизиологических проявлений человека: плач, кашель, смех, вздохи, шепот, междометия и др.

Проксемика: изучение организации пространства и времени контакта



Дистанция символизирует степень близости и открытости отношений. Существуют культурно обусловленные нормы приближения к партнеру.

Хронотопы – это специфические пространственно-временные константы коммуникативных ситуаций.



Пространство коммуникации и статус

■ Место символизирует статус.

- Тот, кто организует пространство, ассоциируется с высоким статусом;
- Участники на неудобных или отдаленных местах ассоциируются с низким статусом (социальная иерархия).



■ Равенство позиций требует обеспечения одинаково удобных мест.

Невербальная коммуникация:

контакт глаз

Контакт глаз включает обмен взглядами, время фиксации взгляда на партнере и направление взгляда. Зависит от содержания общения, индивидуальных различий, характера отношений, культурных различий. Анализируются:



- Временные параметры (частота, длительность контакта);
- Пространственные характеристики (направления движения в глаза партнеру, в сторону, вверх-вниз, вправо-влево);
- Степень интенсивности (пристальный взгляд, «скользящий взгляд» и т.д.)
- Динамика взглядов (когда собеседник начинает или перестает смотреть).

Невербальная коммуникация и проблема кода

- П. Экман. Запись выражений лица, мимики. FAST – Facial Affect Scoring Technique. Разделение лица на три зоны (глаза и лоб, нос и область носа, рот и подбородок). Фиксация эмоций по зонам. Шесть основных эмоций: радость, гнев, удивление, отвращение, страх, грусть.



Методика FAST: кодирование активности лицевых мышц



Удивление:

- Брови округлены и высоко подняты
- Кожа под бровями натянута
- Горизонтальные морщины на лбу
- Веки раскрыты
- Рот открыт, зубы разъединены

Отвращение



- Верхняя губа приподнята, нижняя слегка выпячена;
- Нос наморщен;
- Щеки подняты;
- Нижние веки подняты, под ними морщины.