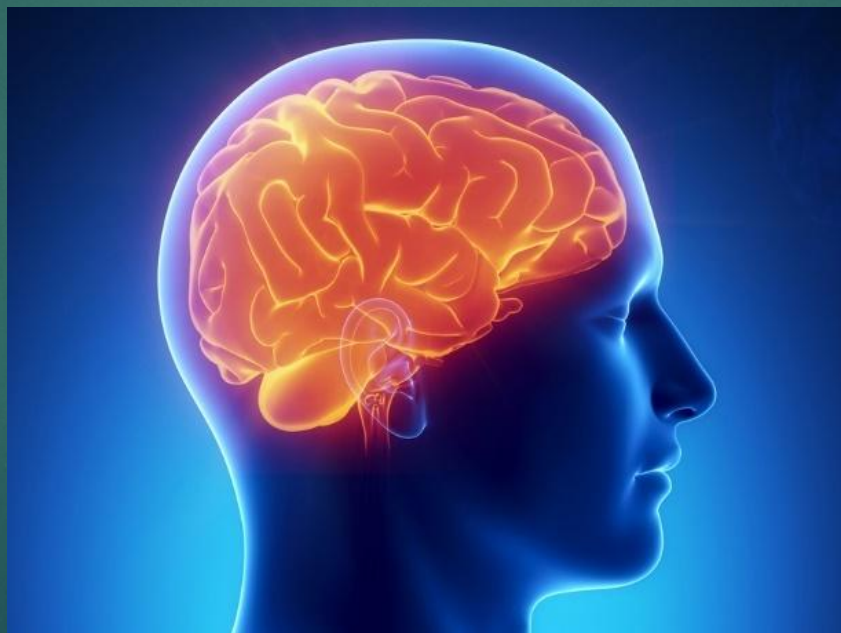
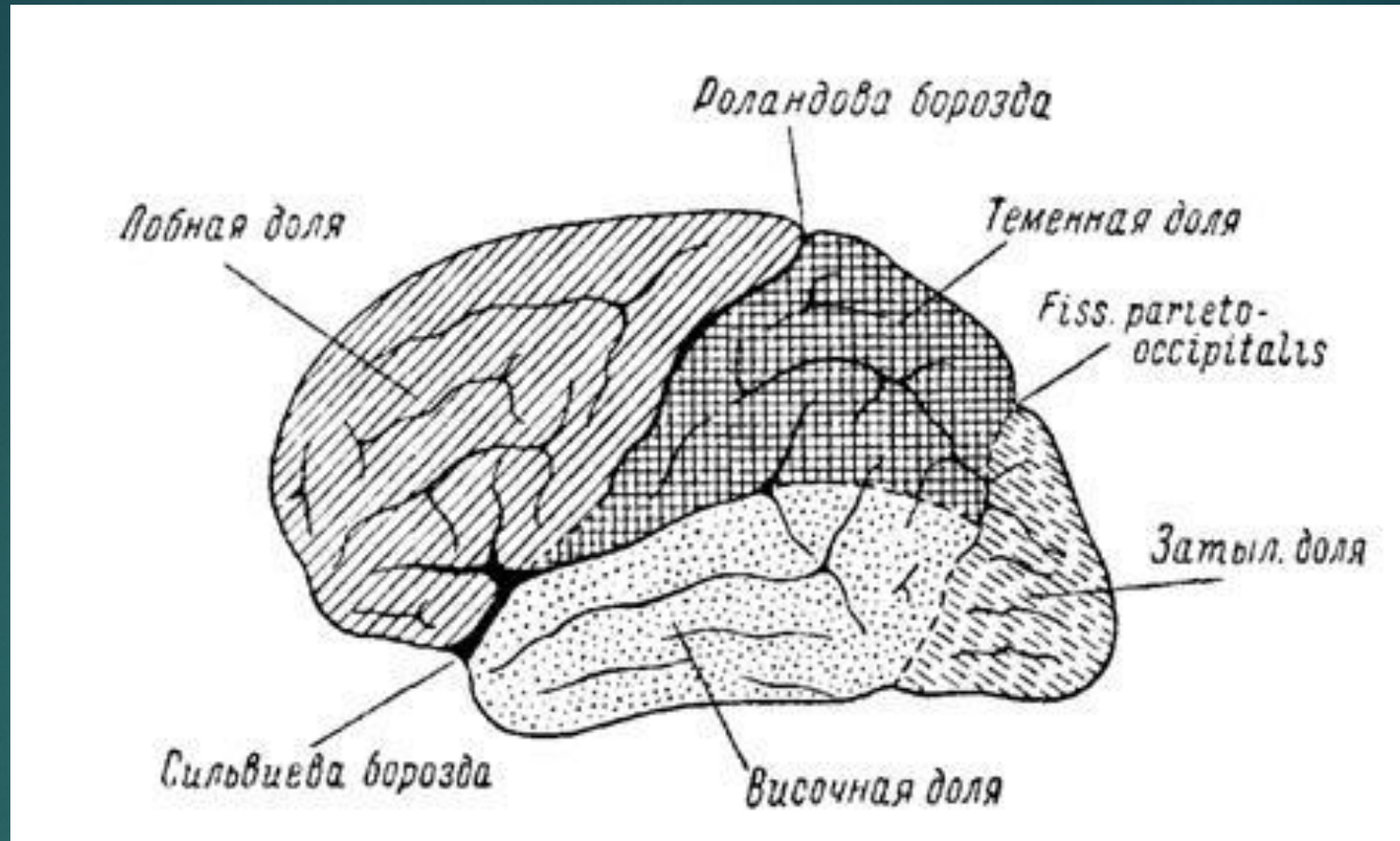


Нейропсихологические синдромы поражения премоторных отделов коры



ВЫПОЛНЯЛИ:
СТУДЕНТКИ 3 КУРСА
ФЕНМИПО
БЕЛЯКОВА П.
ТЫЩЕНКО О.



Передние отделы коры больших полушарий анализируют «последовательные ряды» событий и осуществляют в широком смысле, регуляторные функции.

Поражение передних отделов коры

```
graph TD; A[Поражение передних отделов коры] --> B(синдромы поражения премоторных отделов коры); A --> C(синдромы поражения префронтальных корковых зон);
```

синдромы
поражения
премоторных
отделов коры

синдромы
поражения
префронтальных
корковых зон

Синдромы поражения премоторных отделов коры связаны с двумя факторами:

1. Модально – специфический фактор
2. Модально – неспецифический фактор



Тип синдрома	Нарушения	Симптомы

Синдром поражения верхних отделов преmotorной области

Нарушения:


- ▶ Плавности двигательных актов
- ▶ Автоматизированности двигательных актов
- ▶ Последовательности двигательных актов

Симптомы:

- ▶ Меняется почерк;
- ▶ Теряется скорость и плавность движений при игре на музыкальных инструментах;
- ▶ Нарушается навык печатания на пишущей машинке;
- ▶ Движения прерывистые и неловкие;
- ▶ Двигательные персеверации;
- ▶ Страдает моторика ног, туловища;
- ▶ Трудности осуществления произвольных движений глаз
- ▶ «Двигательное невнимание».

Синдром поражения нижних отделов преmotorной области

Нарушение движений распространяется на речевую моторику. В случае грубых поражений возникает развернутая эфферентная моторная афазия с грубыми нарушениями речевых моторных актов (афазия Брока).

- 
- Симптомы:
 - Не может произнести ни одного слова, кроме «эмболов»;
 - Не может переключиться с одного речевого движения на другое (так же выражается на письме);
 - Нарушение речи приобретает характер «динамической афазии»;

Тип синдрома	Нарушения	Симптомы
<p align="center">Синдром поражения верхних отделов преmotorной области</p>	<ul style="list-style-type: none"> • Плавности двигательных актов • Автоматизированности двигательных актов • Последовательности двигательных актов 	<ul style="list-style-type: none"> • Меняется почерк; • Теряется скорость и плавность движений при игре на музыкальных инструментах; • Нарушается навык печатания на пишущей машинке; • Движения прерывистые и неловкие; • Двигательные персеверации; • Страдает моторика ног, туловища; • Трудности осуществления произвольных движений глаз • «Двигательное невнимание»
<p align="center">Синдром поражения нижних отделов преmotorной области</p>	<p>Нарушение движений распространяется на речевую моторику. В случае грубых поражений возникает развернутая эфферентная моторная афазия с грубыми нарушениями речевых моторных актов (афазия Брока).</p>	<ul style="list-style-type: none"> • <i>Не может произнести ни одного слова, кроме «эмболов»;</i> • <i>Не может переключиться с одного речевого движения на другое (так же выражается на письме);</i> • <i>Нарушение речи приобретает характер «динамической афазии»;</i>

Общие симптомы

- ▶ больные инертно воспроизводят неправильные ответы, многократно фиксируя взором лишь один фрагмент картины;
- ▶ при классификации картин они не могут переключаться с одного принципа классификации на другой;
- ▶ «интеллектуальная персеверация».