

# Нижегородской губернии 300

лет



# История Нижегородско й губернии (1714 – 2014)

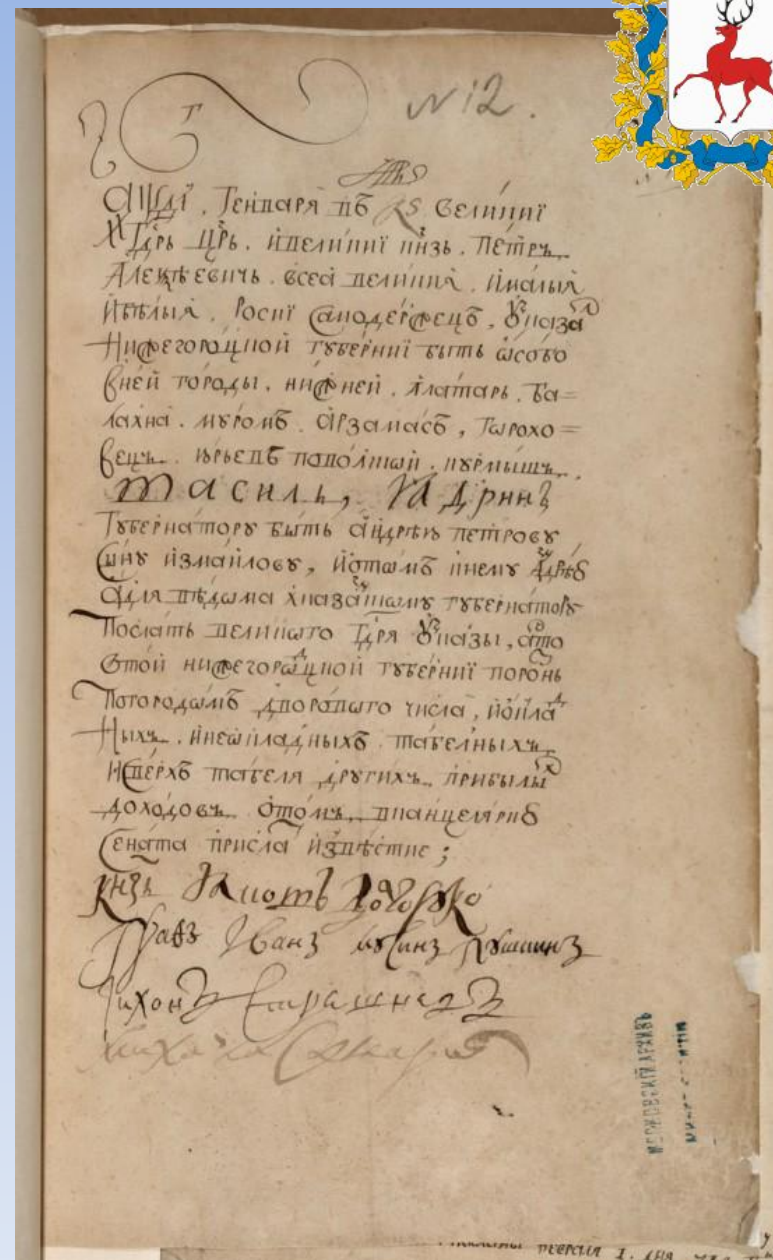


- В середине XV века Нижний Новгород окончательно стал подконтролен Московскому государству. Прилегающие территории формируют Нижегородский уезд
- К концу XVI века из населённых пунктов Нижегородского края формируются станы - совокупности владений разного характера (дворцовых, владельческих, монастырских) - Березопольский стан (Березовое Поле, Березополье), Закудемский стан и Стрелицкий стан (Стрелица)
- К середине XVII века на территориях Нижегородского уезда сосредотачиваются самые крупные в Российском государстве владения феодалов (Морозовых, Черкасских, Воротынских, Прозоровских)
- В ходе губернской реформы 1708 года Петра I, Нижний Новгород был причислен к Казанской губернии.





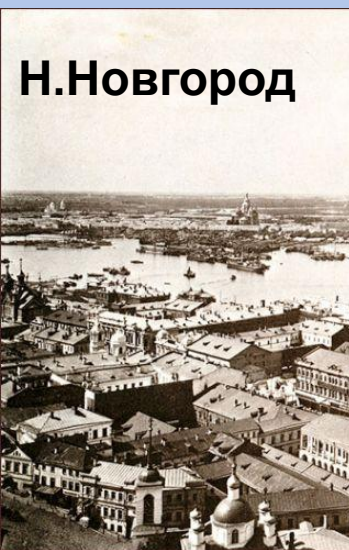
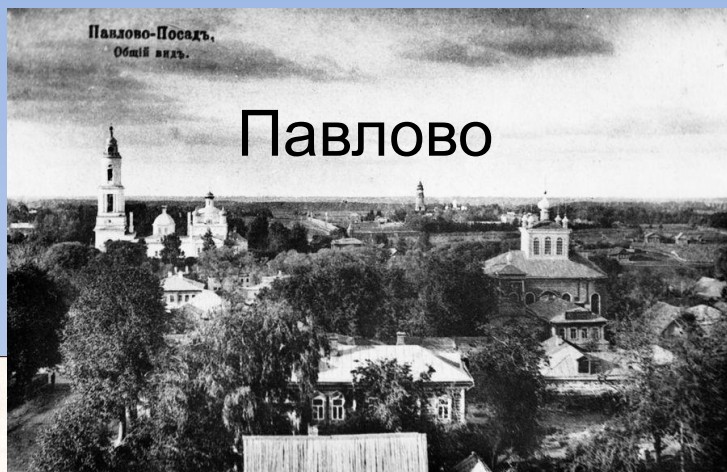
- В января 1714 года северо-западная часть её территории была выделена в Нижегородскую губернию.
- «1714-го генваря в 26 день великий государь царь и великий князь Петр Алексеевич всея Великия и Малыя и Белыя Росии самодержец указал Нижегородской губернии быть особо, в ней города: Нижней, Алатарь, Балахна, Муром, Арзамас, Гороховец, Юрьев Поволской, Курмыш, Василь, Ядрин. Губернатору быть Андрею Петрову сыну Измайлову, и о том к нему, Андрею, а для ведома х Казанскому губернатору, послать великого государя указы. А что в той Нижегородской губернии порознь по городам дворового числа и окладных и неокладных табельных и сверх табеля других прибылых доходов - о том в канцелярию Сената прислать известие.
- Князь Яков Долгоруков. Граф Иван Мусин-Пушкин. Тихон Стрешнев. Михайла Самарин».





На 1796 год в состав губернии входили следующие уезды:  
Ардатовский (уездный город — Ардатов),  
Арзамасский (Арзамас)  
Балахнинский (Балахна)  
Васильсурский (Васильсурск)  
Горбатовский (Горбатов)  
Княгининский (Княгинино),  
Лукояновский (Лукоянов),  
Макарьевский (Макарьев),  
Нижегородский (Нижний Новгород),  
Семёновский (Семёнов),  
Сергачский (Сергач).

Площадь губернии составляла 53,5 тыс. км<sup>2</sup>.





- В связи с земской реформой с 1865 года в Нижегородской губернии был введён институт местного управления — земство.
- После Октябрьской революции Нижегородская губерния вошла в состав образованной в 1918 году РСФСР
- Нижегородская область в составе РСФСР была образована 14 января 1929 года. 15 июня того же года область была преобразована в Нижегородский край, в 1932 году переименованный в Горьковский край.
- В 1936 году край был преобразован в Горьковскую область (из него вышли Марийская и Чувашская АССР).
- При смене названия областного центра в 1990 году область была переименована в Нижегородскую область.

# Население Нижегородской области



Год	Население, чел.	В том числе городское, чел.
1714	255 923	
1766	461 400	
1785	816 200	
1847	1 104 796	
1897	1 584 774	143 031
1905	1 799 500	
1926	2 743 344	448 258

Численность населения области по данным Госкомстата России на 2012 год составляет 3 296 947 чел.  
Плотность населения — 43.03 чел./км<sup>2</sup> (2012)

# Национальный состав



Национальность	Численность							
	1926 год	1939 год	1959 год	1970 год	1979 год	1989 год	2002 год	2010 год
Русские	2 553 230	3 619 463	3 381 991	3 477 331	3 513 494	3 522 148	3 346 398	3 109 661
Татары	79 897	88 241	66 996	71 794	68 632	58 603	50 609	44 103
Мордва	84 920	83 095	63 861	51 628	45 028	36 709	25 022	19 138
Украинцы	2 537	28 187	29 314	29 807	29 112	33 344	24 241	17 657
Армяне	93	1 201	1 086	880	1 111	1 822	10 786	13 294
Чуваши	1 176	4 895	4 282	6 015	7 517	12 206	11 364	9 765
Азербайджанцы	н.д.	241	662	469	1 053	3 153	8 309	8 494
Марийцы	3 935	5 807	5 177	8 793	8 027	7 942	7 757	6 415
Белорусы	1 316	6 264	7 519	7 776	8 441	9 265	6 833	4 673
Цыган	679	839	1 165	2 351	3 819	4 316	4 373	4 469
Езиды	н.д.	н.д.	н.д.	н.д.	н.д.	н.д.	3 076	3 781
Евреи	10 679	17 530	18 274	16 838	15 110	12 198	5 312	3 769
Узбеки	2	198	761	522	523	1 667	1 103	3 504
Таджики	н.д.	36	179	170	199	528	963	2 145
Молдаване	7	176	1 993	1 207	1 481	2 429	1 812	1 894
Грузины	29	539	744	449	597	1 238	2 183	1 792
Немцы	600	4 758	682	611	671	924	1 574	1 248
Другие национальностей	2 562	5 667	4 905	4 792	5 811	9 796	12 160	54 195
<b>Всё население</b>	<b>2 743 344</b>	<b>3 869 887</b>	<b>3 590 813</b>	<b>3 682 484</b>	<b>3 711 617</b>	<b>3 719 614</b>	<b>3 524 028</b>	<b>3 310 597</b>

# Достопримечательности



- **Керженский заповедник**



- **Вадское озеро**



- **озеро Светлояр**, в воды которого по преданию в первой половине 14 века погрузился Китеж град





# Достопримечательности



- **Болдино**



- **Желтоводский  
Макариев  
монастырь**



- **Дивеевский  
монастырь**

# Достопримечательности



- Саровский монастырь

# Достопримечательности



- 128-метровая стальная гиперболоидная ажурная башня



На территории Выксунского металлургического завода находятся уникальные памятники промышленной архитектуры и технического искусства, построенные русским инженером **Владимиром Григорьевичем Шуховым** в конце XIX века



# Достопримечательности



- **Городец** - одно из древнейших русских поселений



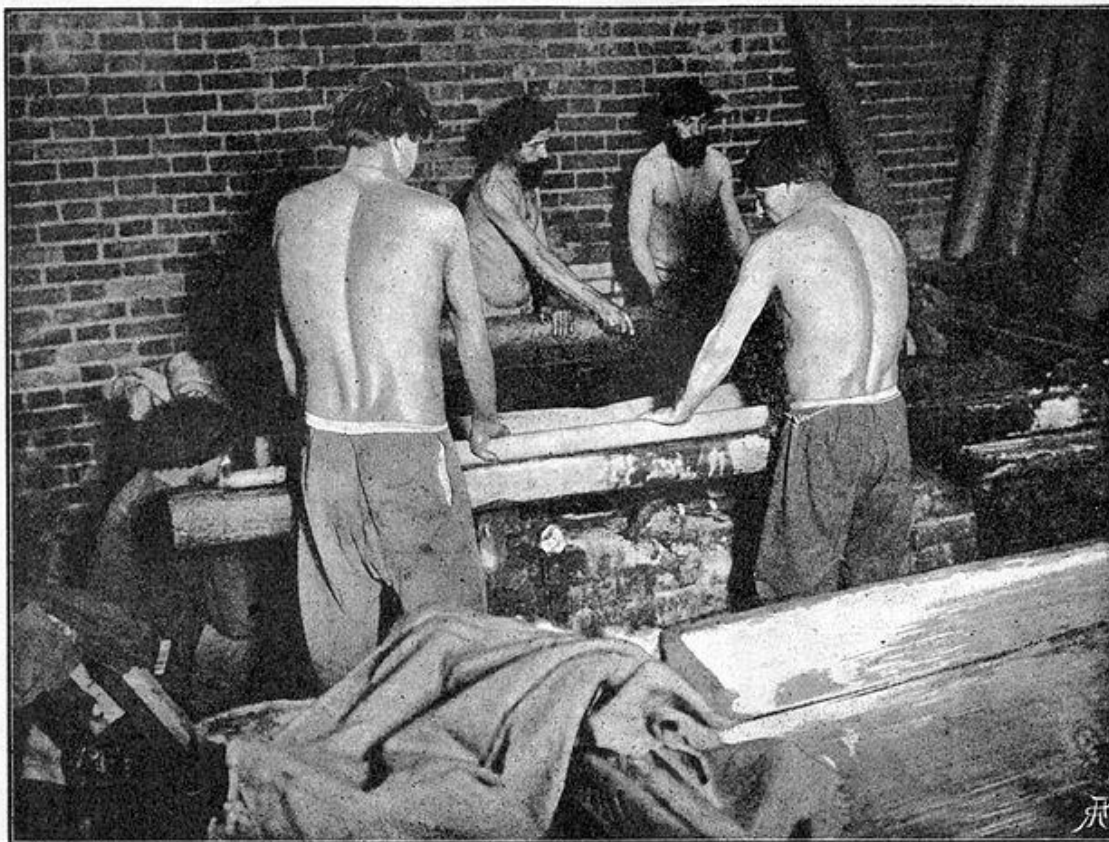
- **Свято-Троицкий Островоезерский женский монастырь.** город **Ворсма**. В данный момент идут работы по его реконструкции

# Кустарные промыслы.



Нижегородская губерния была самой развитой в кустарно-промышленном отношении. Производство развивалось на всей территории губернии - в Нижегородском, Арзамасском, Балахнинском, Васильском, Горбатовском, Макарьевском, Семёновском и других уездах.

# Производство Кошмы. Арзамас



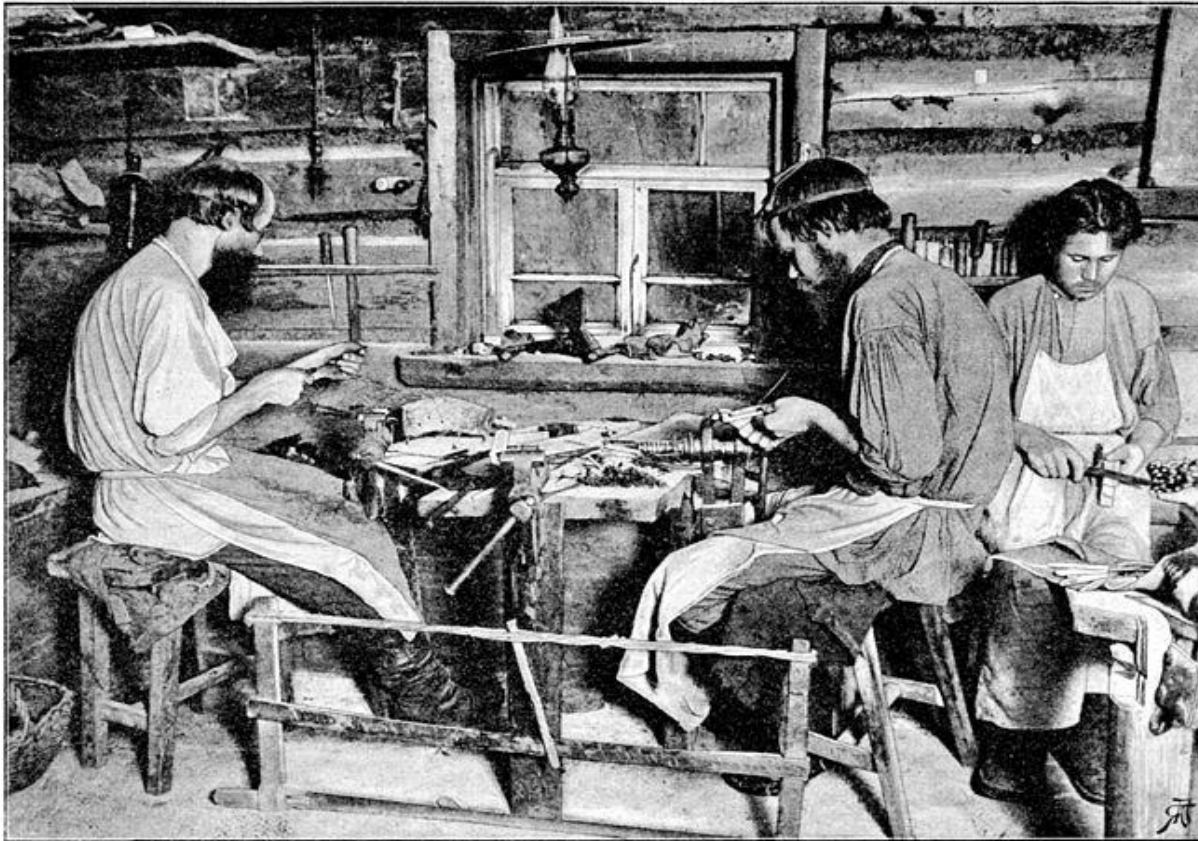
Производство кошмы.

Арзамасский у.

Fabrication de feutre mince.

District d'Arsamas.

# Ножевое производство. Павлово Ворсма



Небольшое ножовое заведение.

С. Павлово, Горбар. у.

Fabrication à domicile de couteaux.

Village de Pavlovo du district de Corbatoff.

# Выделка ложек. Семёновский уезд.



Выдѣлка ложки.

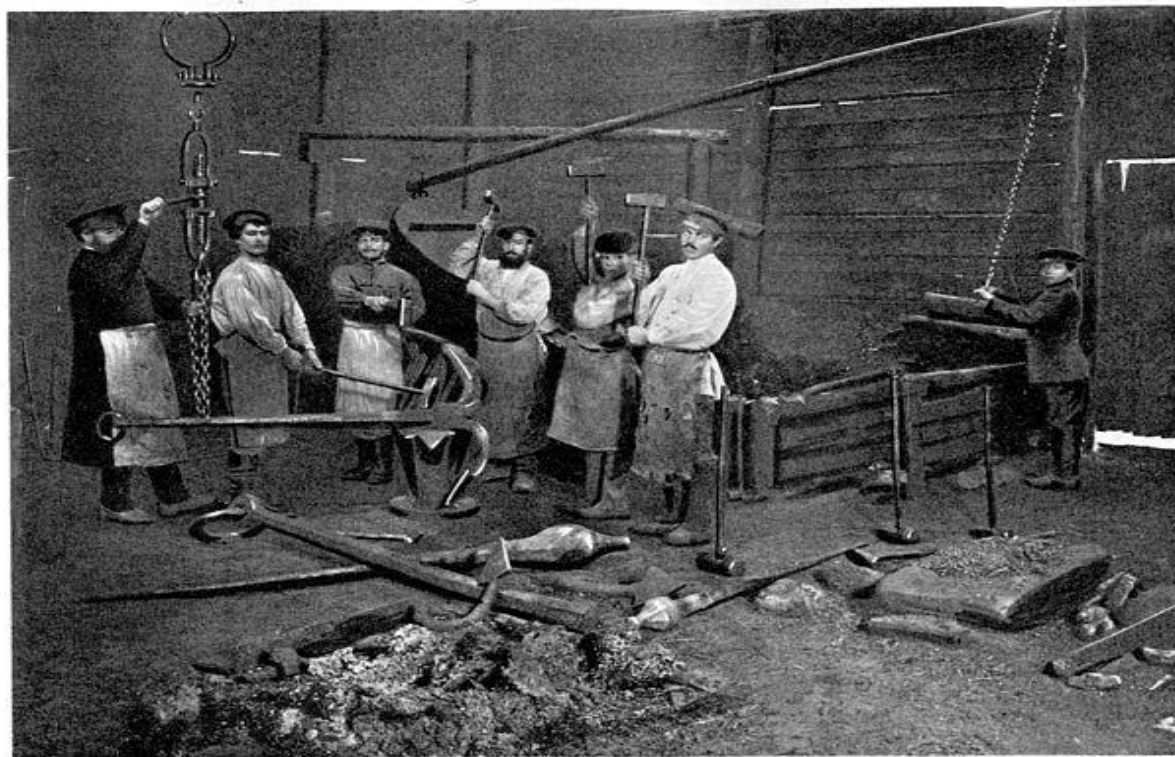
Семёновскій у.

Fabrication à domicile de cuillers.

District de Sémenoff.



# Якорная кузница. Бор.



ФОТОГРАФ. А. И. ШИШКОВЪ

С. П. С. МАК. И.

Якорная кузница.  
с. Боръ, Семенов. у.

Forge pour ancres.  
Village de Bor du district de Sémenoff.

# Кожевенное производство. Богородск.



Кожевенное производство («подбор-  
щики»).

с. Богородское, Горбат. у.

Fabrication à domicile de cuir.  
Village de Bogorodskoïé du district de Gorbatoff.

# Смолокурение на Ветлуге



ФОТОГРАФИИ А. И. ВАНДЕРБОРГЪ

С. П. С. 1892. 16

Смолокурение на Ветлугѣ.  
Макарѣевскій уѣздъ.

Goudronnerie au bord de la  
Yeklouga.  
District de Makarieff.

# Символика Нижегородской губернии

## **Статья 2. ЗАКОНА НИЖЕГОРОДСКОЙ ОБЛАСТИ О ГЕРБЕ НИЖЕГОРОДСКОЙ ОБЛАСТИ**

**(от 10 сентября 1996 г. N 42-3)**



Герб области имеет в основе изображение исторического Герба Нижегородской губернии.

Герб области представляет собой помещенное на геральдическом щите изображение идущего в серебряном поле червленого оленя, имеющего рога с шестью отростками и черные копыта; геральдический щит увенчан исторической российской короной и обрамлен золотыми дубовыми листьями, соединенными исторической андреевской лентой согласно прилагаемому оригиналу.

# Что символизирует олень на гербе



Как полагают некоторые исследователи, в древности на территории современной Нижегородской области существовал культ оленя (по некоторым данным, лося). Вероятно, по этой причине изображение оленя (лося) появилось впервые на Большой печати Ивана Грозного, а впоследствии закрепилось в гербе (эмблеме) Нижегородской земли (оно присутствует в «Титулярнике» 1672 года).

**Олень в геральдике** символизирует величие, мудрость, благородство и справедливость.

**Серебряное поле герба** символизирует чистоту и совершенство.

**Червлёный (красный) цвет** - символ мужества и силы, энергии и красоты.

**Чёрный цвет** - символ мудрости, благоразумия, смирения, скромности, честности, вечности бытия.

# ГИМН НИЖЕГОРОДСКОЙ ОБЛАСТИ

Музыка В.Шамшурин

Слова А.Морозов

Родные дали с Волгой и Окою,  
Седые башни древнего кремля,  
Навеки сердцу стала дорогою  
Моя Нижегородская земля.  
Навеки сердцу стала дорогою  
Моя Нижегородская земля.

В суровый час в колокола ты била,  
Одну судьбу с Отечеством деля,  
Ты для России Минина взрастила,  
Моя Нижегородская земля.  
Ты для России Минина взрастила.  
Моя Нижегородская земля.

Зовут к себе и города, и нивы,  
И шум лесов, и волны ковыля.  
Твои святыни вечно будут живы,  
Моя Нижегородская земля.  
Твои святыни вечно будут живы,  
Моя Нижегородская земля.

Так процветай в свершениях и силе,  
Души своей широкой не тая.  
На радость нам, на благо всей России,  
Земля Нижегородская моя.  
На радость нам, на благо всей России,  
Земля Нижегородская моя.

