

Новосибирск

Горган Элина 2 «В»



Население 1 млн 600 тыс. чел

Самые большие города России:



Река Обь

Через Новосибирск протекает одна из крупнейших рек мира Обь



Дата основания

1893 год



Время

08:00



Москва

12:00



Новосибирск

+4 часа



Достопримечательности

Новосибирский театр оперы и балета



Достопримечательности

Центральный сибирский
ботанический сад



Новосибирский
зоопарк



Достопримечательности

Самый длинный крытый
метромост в мире
более **2 км**

Достопримечательности

Новосибирский
гуманитарный
институт



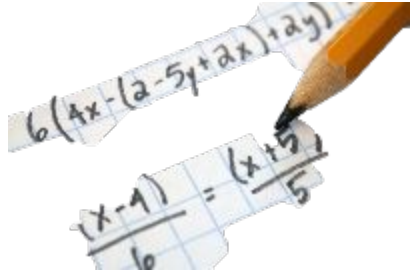
Новосибирский
государственный
университет



Сибирский
государственный
университет путей
сообщения



Известные новосибирцы



Чаплыгин Сергей Алексеевич



Нобелевская
премия по
экономике

Канторович Леонид Витальевич



Зацепин Александр Сергеевич

Предприятия

Новосибирск является крупным промышленным центром:



Производство электроэнергии



Производство сельскохозяйственной техники



Производство аттракционов и развлекательного оборудования

Спасибо за внимание