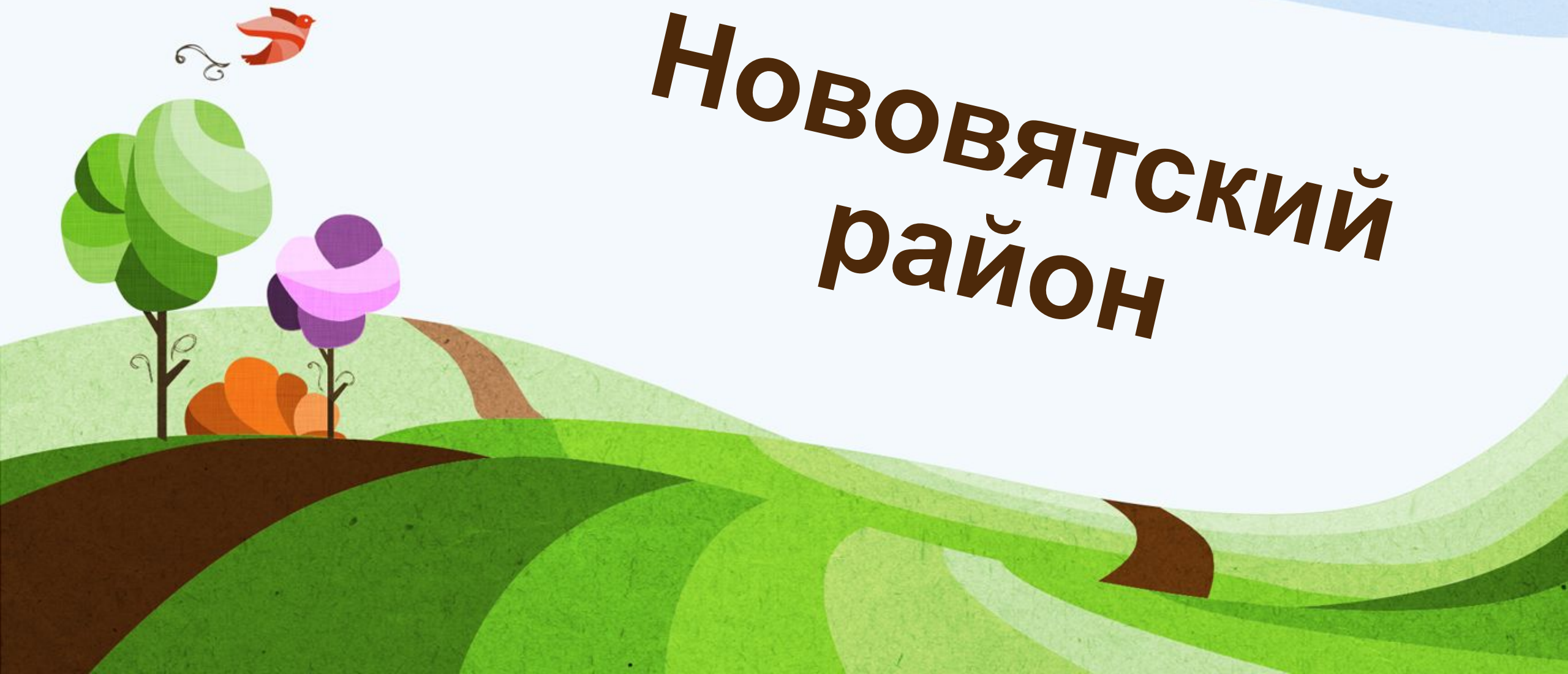


# Нововятский район



# Историческая справка

**Нововятский район**– один из четырех городских административных районов города Кирова. До 1989 года – самостоятельный город. **Нововятск**: образован в 1955 году при слиянии рабочих поселков Вятский и Лесозаводской.





# Географическое положение

Район расположен в долине реки Вятки, в среднем ее течении, на Русской равнине, в зоне таежных лесов. Является южной частью города Кирова. Общая площадь территории составляет – 3648 га. В состав района, помимо территории основной застройки, входят 22 слободы и посёлок Радужный.



# Демографические показатели

- ✓ Численность населения: 47732 человека
- ✓ Основное население: русские 91,8%; марийцы 2,6%; татары 2,2%; удмурты 1,4%
- ✓ 7 общеобразовательных учреждений, в которых обучается 3859 человек

11 дошкольных образовательных учреждений, которые посещают 1995 воспитанников

2 учреждения дополнительного образования, которые посещают 3161 человек

**3 спортивных учреждения, которые посещают 2142 человека**

**2 учреждения профессионального образования**

**2 муниципальных школы**

**5 учреждений культуры**

**✓ Динамика населения**

1959	1970	1979	1989	2006	2010	2012	2013
19511 ↗	26408 ↗	31866 ↗	37880 ↗	46156 ↘	45082 ↗	47014 ↗	47732



# Физико-географическая характеристика

- ✓ Рельеф: расположен в месте расщепления Верхнекамской возвышенности долиной реки Вятки. Долина реки Вятки имеет высокий крупный и обрывистый левый берег и пологий правый берег. Природный ландшафт богат и разнообразен



- ✓ **Относительно слабая сейсмичность**
- ✓ **Средняя температура января составляет -12..-15 °С, в июле +17..+19 °С. Среднегодовое количество осадков составляет от 565 мм на Юго- Востоке, до 665 мм. На Северо- Западе**
- ✓ **Флора и фауна наиболее разнообразна в сравнении с другими районами города Кирова**

# Социально-экономические условия

- ✓ Крупнейшим предприятием Нововятского района является Нововятский механический завод, чья деятельность — производство для нужд обороны РФ и товаров широкого потребления преимущественно кухонно бытовой техники.





- ✓ **Транспорт:** Нововятский район расположен вдоль Казанского тракта, также имеет регулярное автомобильное сообщение с крупным городом области Кирово-Чепецк, общественный пассажирский транспорт города составляют автобусы и маршрутные такси, в далёком будущем планируется проложить троллейбусную линию связывающую район с центральной частью города Кирова. Так же имеются речной порт на реке Вятка и железнодорожная станция Поздино Горьковской железной дороги.

# Социально-гигиенические и культурно-бытовые условия

- ✓ Жилищно-коммунальные и бытовые условия Нововятского района были подвержены критике В.В.Путина, который сказал, что тарифы на ЖКХ «сразу на 40 % взяли и вдули»
- ✓ Теплом район снабжают 10 котельных
- ✓ 40 крупных и средних предприятий торговли, общественного питания и бытового обслуживания
- ✓ Этнографические музеи
- ✓ Дендрологический парк лесоводов Кировской области

- ✓ 4 учреждения культуры:
  - Дом Культуры Россия
  - Центр досуга «Радужный»
  - Нововятская детская школа искусств
  - Строится комплекс в Радужном

