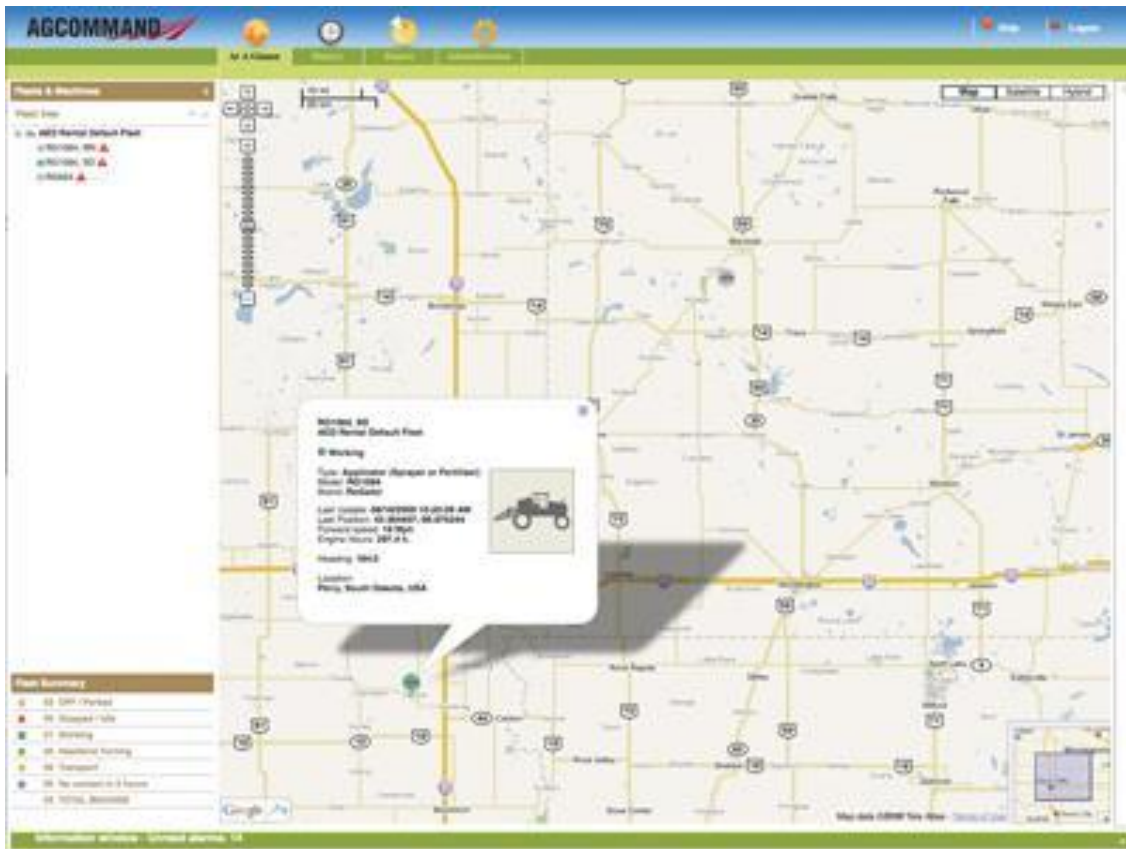


Федеральное государственное бюджетное образовательное учреждение высшего образования
«Новосибирский государственный медицинский университет»
Министерства здравоохранения Российской Федерации
(ФГБОУ ВО НГМУ Минздрава России)
Кафедра БЖ и медицины катастроф
Приготовила: Гареева Алина МПФ 2 курс 2 группа
НГМУ 2017

Новые технологии в растениеводстве



Телематика



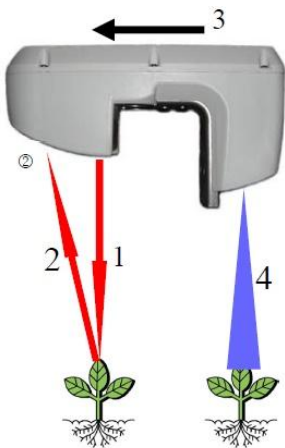
карта которая показывает, где вся сельхозтехника и другие транспортные средства работает, уровень топлива, сколько химикатов было применено или сколько урожая собрано, и даже предупреждает о том что какая-либо деталь оборудования скоро выйдет из строя.

Воздушные и почвенные сенсоры



- Это фундаментальные дополнения к автоматизированной ферме, эти датчики позволяют в режиме реального времени проанализировать состояние определенной фермы, леса или водоема.





Борьба с сорняками



Роботы в сельском хозяйстве

- Робот-винодел Wall-Ye
- RoVoPlant – робот для высаживания цветов и полуавтономные роботы для пересаживания растений.
- модульный роботизированный трактор
- Agrobot SW6010 и AGSHydro, гидропонная система выращивания и сбора урожая клубники.
- LettuceBot2) для прореживания салата.



Нулевая обработка почвы

1

Что такое **нулевая обработка почвы/прямой посев**, и на каких почвах применяется данная технология?

Нулевая обработка — это прямой посев, без какой-либо обработки почвы по сохранившимся прошлогодним растительным остаткам. Для применения нулевой обработки пригодны все типы почв. При условии обеспечения своевременного полива можно достичь высокой урожайности сельскохозяйственных культур даже на тяжелых почвах.



Песчаная

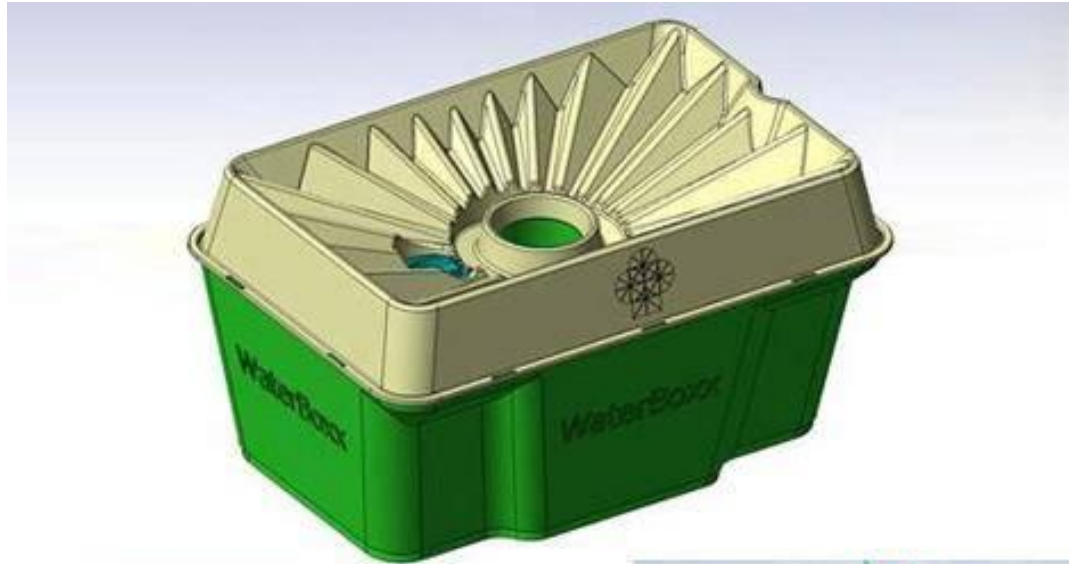


Суглинистая



Глинистая

Лотково-конденсатные системы полива



Коконно-рукавные защиты растений



- <https://www.agroxxi.ru/stati/yevolyucija-tehnologii-obrabotki-pochvy.html>
- <http://fastsalttimes.com/sections/obzor/585.html>
- <http://www.qwrt.ru/news/387>
- <http://agrotnk.kz/press-tsentr/novosti-tnk/1598/>