



HeatLife

НОВЫЙ ВЗГЛЯД НА ОТОПЛЕНИЕ

Февраль, 2015 год.

Содержание

1. Виды отопительной пленки ТМ «HeatLife».
2. Сравнение конвективного отопления и отопления HeatLife.
3. Сравнение отопления HeatLife с газовым отоплением.
4. Монтаж отопительной системы HeatLife.
5. Фото объектов с отоплением HeatLife.
6. Не все пленки одинаковые.

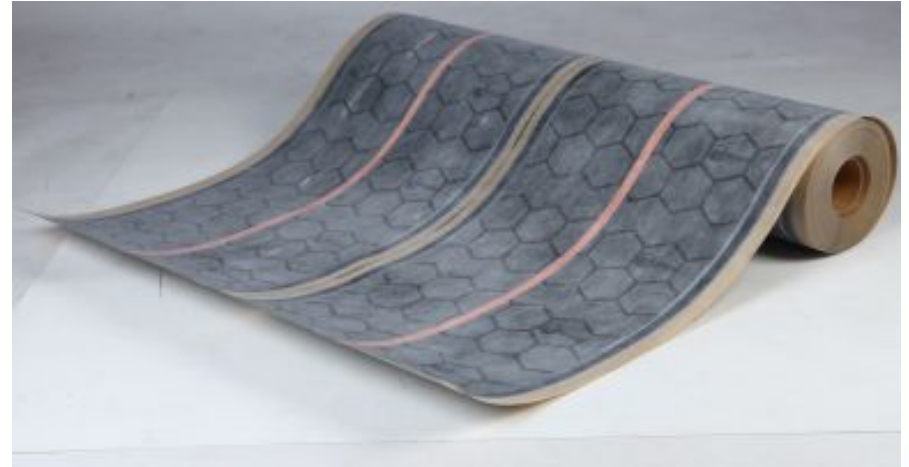
1. Виды отопительной пленки Heat Life



Отопительная пленка Heat Life 220/240

Применяется под любое покрытие
(ламинат, бетон и т.д.)

Ширина 50 см x 2, 220 V, 240 Вт/м²

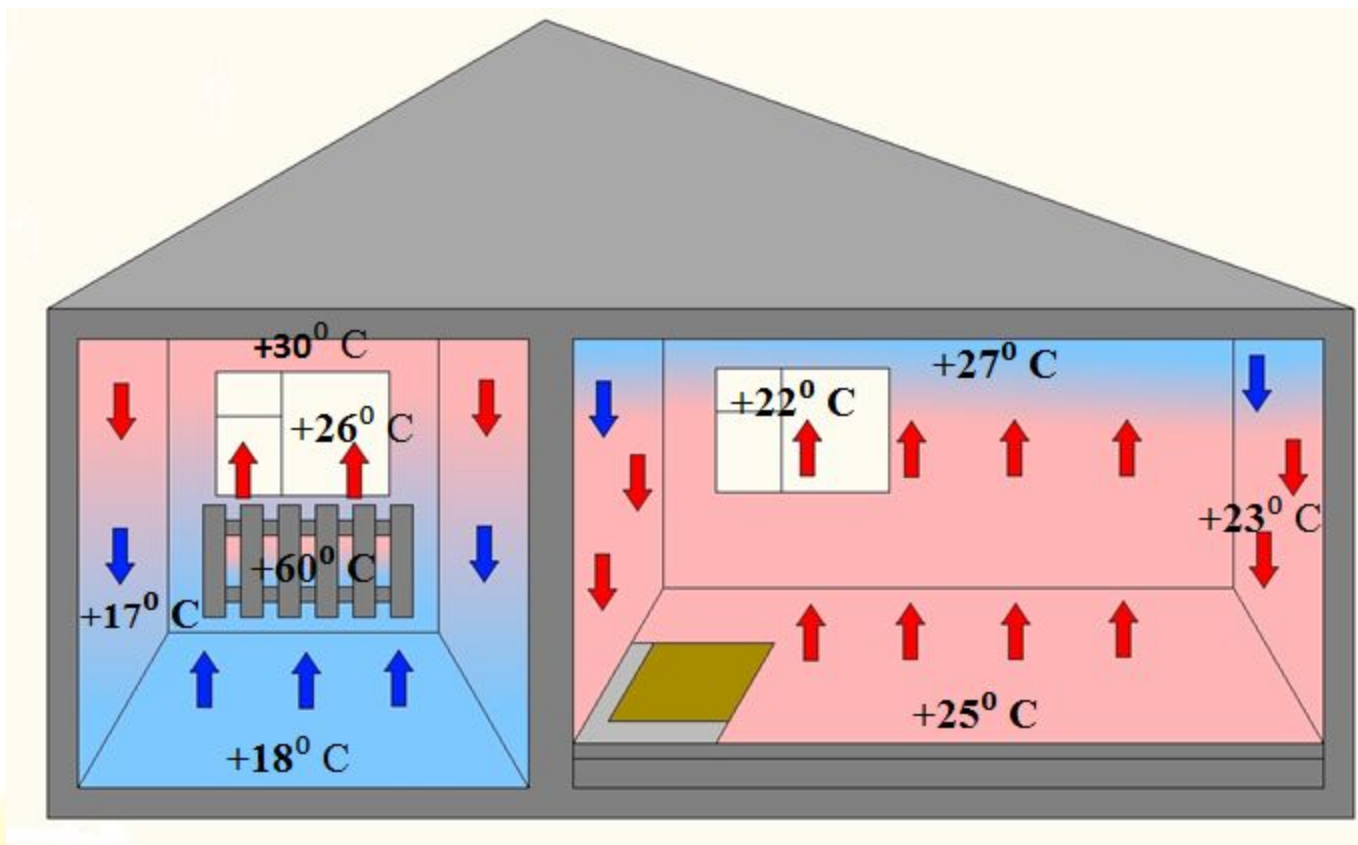


Отопительная пленка Heat Life M2

Применяется в помещениях с
заземлением под любое покрытие (бетон,
ламинат и т. д.)

Ширина 50 см x 2, 220 V, 240 Вт/м²

2. Сравнение конвективного отопления и отопления HeatLife



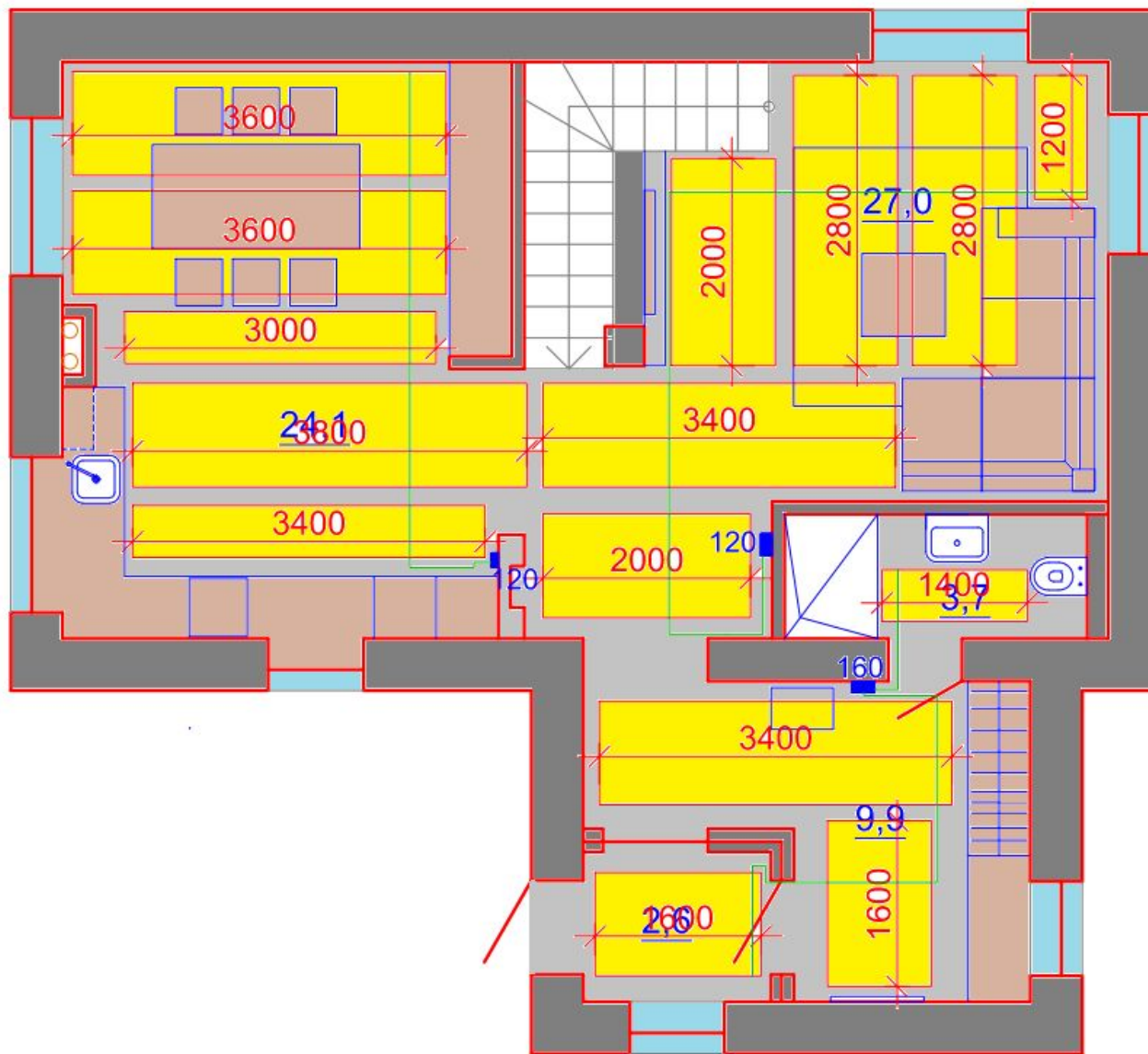
Преимущества отопления Хит Лайф перед конвекционной системой:

1. **Равномерное распределение тепла по всему объему помещения.**
2. **Быстрая передача тепла.**
3. **Не сушит воздух и создает здоровый микроклимат.**
4. **Экономия средств на отопление.**
5. **Комфортное отопление в разных зонах.**

3. Сравнение отопления HeatLife с газовым отоплением.

<i>Характеристики</i>	<i>HeatLife</i>	<i>Газовое отопление</i>
<i>Стоимость оборудования на 1 м2 общей площади (без монтажа)</i>	От 1200 рублей	От 1400 рублей
<i>Дополнительные материалы</i>	нет	антифриз
<i>Получение разрешения на подключение</i>	нет	да
<i>Стоимость ТУ на подсоединение и врезку в магистраль</i>	0 рублей	От 50 000 рублей
<i>Время на монтаж отопления в помещении 100 м2</i>	1-2 дня	7-10 дней
<i>Время набора комфортной температуры</i>	30 минут	8 часов
<i>Техническое обслуживание</i>	нет	ежегодно
<i>Вмешательство в конструкции (стены, перегородки, кровля)</i>	нет	да
<i>Уменьшение полезной площади</i>	нет	да (трубы, конвектора, котлы, котельная)
<i>Возможность поэтапного ввода отопления</i>	да (комната за комнатой)	нет (надо все закольцевать)
<i>Срок эксплуатации</i>	Более 30 лет	До 20 лет
<i>Стоимость эксплуатации (среднемесячный платеж на отопление в зимний период дом 100 м2)</i>	1600 рублей	1800 рублей

4. Монтаж отопительной системы HeatLife.



5.1. База отдыха «Горный Алтай»



Общая площадь коттеджа – 60 м²

Площадь пленки – 30 м²

Стены – брус 150 мм, Утепление пола 50 мм. Финишное покрытие пола – ламинат.

Расходов эл/эн в месяц при отоплении пленкой «Heat Life» - 540 кВт.

Расходов эл/эн в месяц при отоплении электрическими конвекторами (расчетная) – 2600 кВт.

Среднее эл. Потребление 1 м² пленки «Heat Life» (в среднем за отопительный сезон) – 25 Вт/ч

5.2. Коттедж ХМАО



Общая площадь коттеджа – 173 м²

Площадь пленки – 107,4 м²

Стены – брус 200 х 200 мм.

Утепление пола – керамзит и минвата.

Финишное покрытие пола – половая доска 42 мм.



Расходов эл/эн в месяц при отоплении пленкой «Heat Life» - 1855 кВт.

Стоимость 1 кВт – 2 руб. 50 коп.

Среднее эл. потребление 1 м² пленки «Heat Life» (в среднем за отопительный сезон) – 24 Вт/ч

5.3. Многоквартирный дом. Хабаровск.



Общая площадь дома – 630 м²

Площадь пленки – 380 м²

Стены – отсевоблок. Утепление стен – 150 мм винваты.

Утепление пола – пеноплекс 50 мм.

Финишное покрытие пола – ламинат.



Расходов эл/эн в зимний месяц при отоплении пленкой «Heat Life» квартиры, общей площадью – 43 м² - 354 кВт.

Среднее эл. потребление 1 м² пленки «Heat Life» (в среднем за отопительный сезон) – 19 Вт/ч



Дом сдан в эксплуатацию в августе 2014 года

5.4. Ресторан «Амир». Новосибирск.

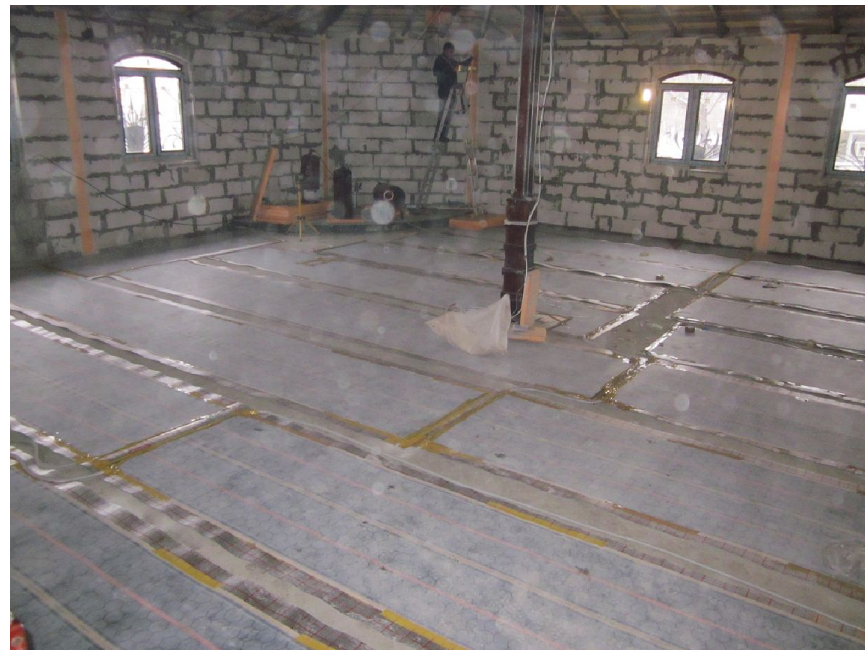


Ресторан «Амир»

Общая площадь ресторана - 560 м²

Площадь пленки Heat Life – 212 м²

Стены из сибита. Пол – бетонная стяжка с утеплением 100 мм. На отопительной пленке - бетонная стяжка 50 мм и керамогранит



Стоимость 1 кВт эл/энергии (данные 2013 года) - 2,45 руб.

Оплата расходов эл/эн в зимний месяц – 5960 руб.

Среднее эл. Потребление 1 м² пленки «Heat life» (в зимний период) – 13 Вт/ч

Расчетные затраты на отопление при конвективной системе – 35 600 руб/мес.

5.5. Склад Хонда



Склад Хонда :

Общая площадь – 640 м² (2 этажа)

Площадь пленки – 185 м²

Здание построено по каркасной технологии, утепление стен 100 мм, утепление пола 50 мм.

Поверх отопительной пленки HeatLife, бетонная стяжка 120 – 160 мм.

Оплата расходов эл/эн в месяц при отоплении пленкой «Heat Life» - 8000 руб.

Цена за 1 кВт – 2 руб. 50 коп.

Среднее эл. Потребление 1 м² пленки «Heat life» (в среднем за отопительный сезон) – 27 Вт/ч

Монтаж отопительной системы с заливкой бетонной стяжки – 4 дня.

5.6. Аэропорт Толмачево.



Общая площадь – 165,5 м²

Площадь пленки – 105,6 м²

Здание построено по каркасной технологии, утепление стен 100 мм, утепление пола 50 мм.

Поверх отопительной пленки HeatLife, бетонная стяжка 80 мм.



Оплата расходов эл/эн в месяц при отоплении пленкой «Heat Life» (данные 2013 года) - 1305 руб.

Цена за 1 кВт – 2 руб. 45 коп.

Среднее эл. Потребление 1 м² пленки «Heat life» (в среднем за отопительный сезон) – 7 Вт/ч

5.7. Торговый Центр. Хабаровск.



Общая площадь (4 этажа) – 12 512 м²

Площадь пленки – 6 600 м²

Здание построено по каркасной технологии, утепление стен 200 мм.

Утепление пола цоколь - пеноплекс 50 мм.

Утепление цокольного этажа стены – пеноплекс 100 мм.

Поверх отопительной пленки HeatLife, бетонная стяжка 100 мм.



Среднее эл. потребление 1 м² пленки «Heat life» (расчетные данные) – 16 Вт/чп



Объект още не сдан.

6. Не все пленки одинаковые.

№	Параметры	Экранная система Heat Live	Пленки других производителей
1	Структура пленки	<p>Многослойная структура, 10 слоев защиты</p>  <p>Строение пленки «HEAT LIFE»</p> <p>1. Завершающее покрытие 2. Пленка «HEAT LIFE» 3. Теплоотражающее покрытие</p> <p>1. PET 2.5. Иглоплетеные материалы 3. Токпроводящая жила 4. Тепловыделяющие рабочие поверхности</p>	<p>Два полиэтиленовых слоя с принтерным нанесением карбона</p>  <p>Ламинированная пленка (P.E.T) Медная шина (Copper Booth bar)-армированная жаропрочными EVA, EEA Серебряное покрытие (Silver Booth bar) Карбоновые проводники Базовое покрытие (Base Film)</p>
2	Нетканое полотно	<p>Есть</p> <p>Увеличивает прочность и срок службы, минимизирует механическую и тепловую деформацию</p>	<p>Нет</p> <p>Полиэтиленовые слои</p>
3	Возможность укладки под бетон	<p>Да</p> <p>Терефталатовая пленка (PET) не вступает в реакцию с бетоном</p>	<p>Нет</p> <p>Полиэтиленовые слои разрушаются бетоном</p>
4	Механическое воздействие	<p>Высокая стойкость к ударам, на разрыв, перепадам температуры и напряжения</p>	<p>Боятся механической нагрузки</p>
5	Термостойкость	<p>Сохраняет целостность структуры даже при перегреве до 240° С</p>	<p>Деформируется при перегреве от 80° С</p>
6	Износостойкость	<p>Система способна работать как полноценное отопление 24 часа в сутки, 8 мес. в год.</p>	<p>Не пригодна к длительной непрерывной работе. Срок службы ограничен.</p>
7	Влагостойкость	<p>Стабильно при любом эксплуатационном режиме</p>	<p>Боится сырых помещений.</p>

**Кризис - это время, когда сильный
становится еще сильнее.**



HeatLife