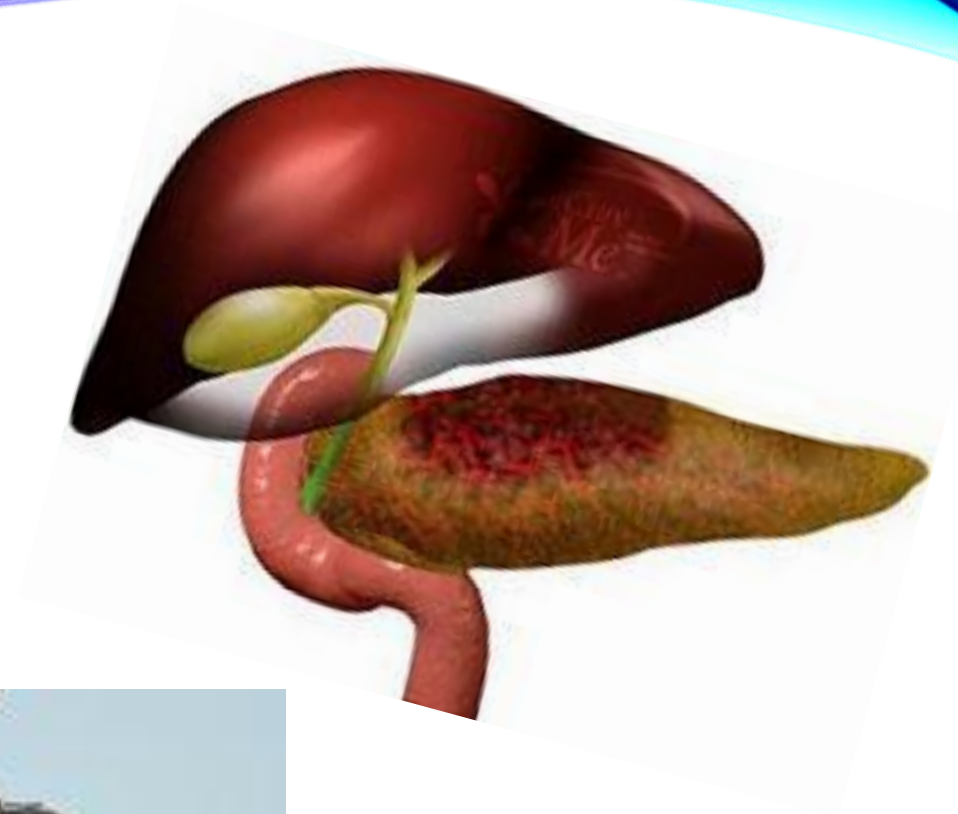
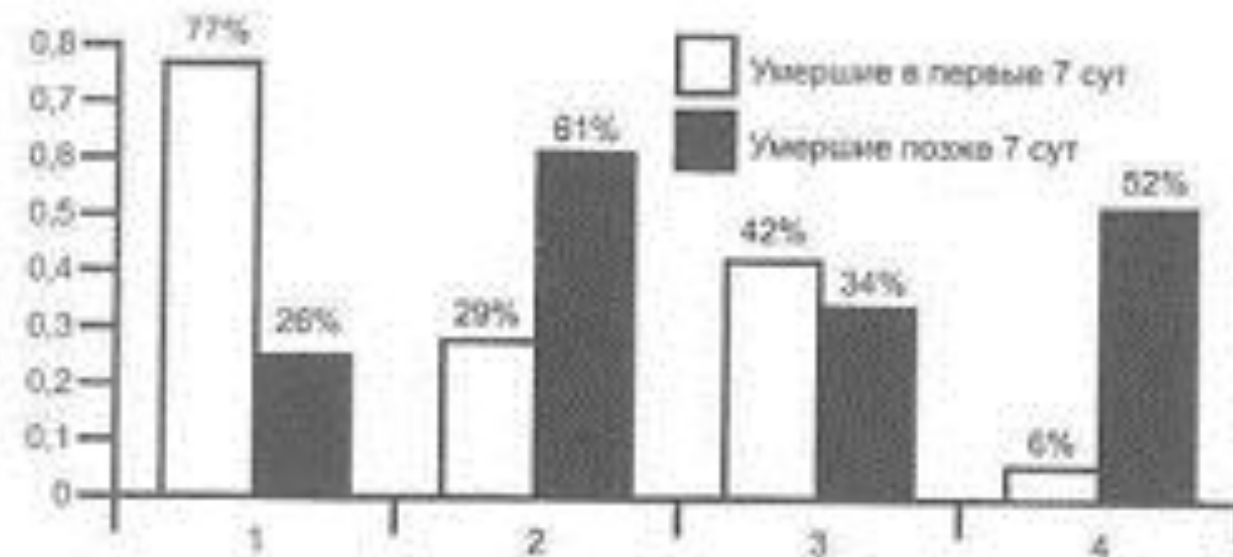


НУТРИТИВНАЯ ПОДДЕРЖКА В РАННИХ ФАЗАХ ОСТРОГО ПАНКРЕАТИТА: МОДНЫЙ ТРЕНД И НЕОБХОДИМАЯ РЕАЛЬНОСТЬ

*Студентки 2 курса ПФ
Мзикян Сусанна,
Гусак Виктория.
Н. рук. – доц. А.В. Летуновский.
Каф. общей и клинической
биохимии №1*

Острый панкреатит – остро протекающее асептическое воспаление поджелудочной железы демаркационного типа, в основе которого лежат некробиоз панкреатоцитов и ферментная аутоагрессия с последующим некрозом и дистрофией железы, и присоединением вторичной гнойной инфекции.





Одна из самых актуальных проблем ургентной хирургии. Неуклонное увеличение заболеваемости, частоты деструктивных форм, повышение госпитальной летальности и инвалидизации, неудовлетворительные результаты комплексного лечения данной категории больных

ДИАГНОСТИКА

- ❑ Лабораторная
- ❑ Инструментальная
 - Биохимические тесты
 - УЗИ
 - Рентгенография
 - КТ
 - МРТ
 - Лапароскопия
 - Ангиография
 - ЭГДС



ЛЕЧЕНИЕ ОП

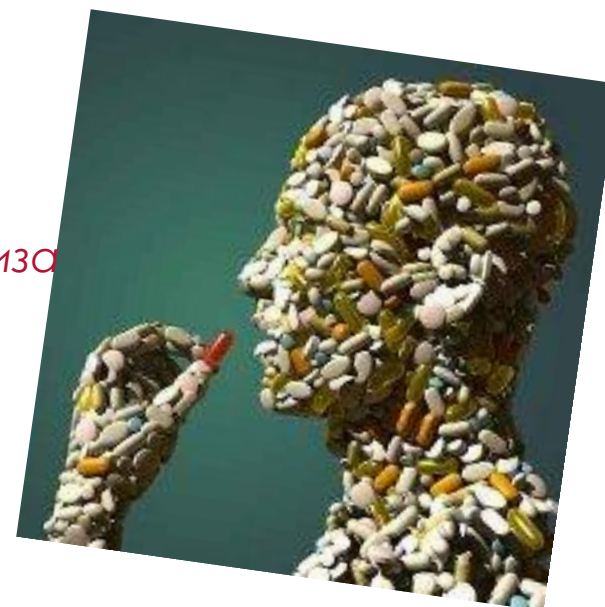
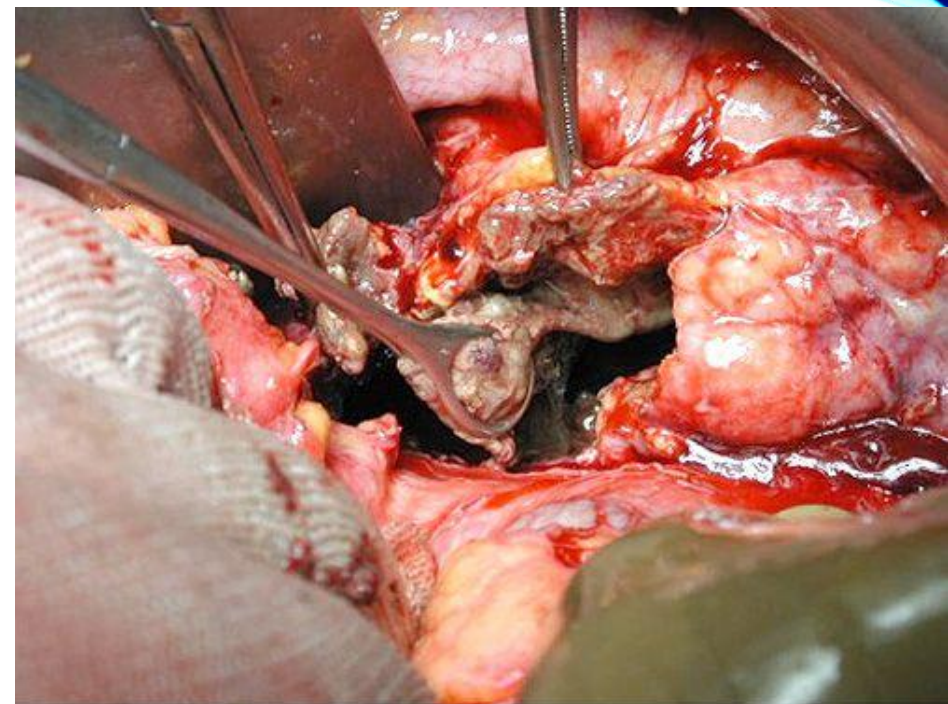
❖ Консервативное лечение

- Голодание
- Индивидуальная терапия
- Устранение спазма гладкой мускулатуры
- Установка назогастрального зонда
- Применение соматостатина

❖ Антибактериальная терапия ОП

❖ Хирургическое лечение

- Установка дренажей
- Проведение перитонеального лаважа-диализа
- Операция Лоусона



Нутритивной поддержкой называют процесс обеспечения полноценного питания с помощью ряда методов, отличных от обычного приёма пищи.

Этот процесс включает в себя дополнительное оральное питание, энтеральное питание через зонд, частичное или полное парентеральное питание.



Нутритивная поддержка

- энтеральная
- парентеральная

Синдром **гиперметаболизма-гиперкатаболизма** – неспецифическая системная ответная реакция организма на повреждение различной этиологии, характеризующаяся резким увеличением потребности в источниках энергии и пластического материала.



Цель базисной НП –

обеспечение физиологических потребностей больного в основных макро- и микроутриентах, которое может осуществляться естественным (оральным) и искусственным (парентеральным или энтеральным) путями.



Принципы НП

- ✓ Своевременность назначения
- ✓ Адекватность проведения
- ✓ Оптимальность сроков проведения
- ✓ Выбор способа питания, не ухудшающего течение основного заболевания



ВЫБОР СПОСОБА НП В РАННИХ ФАЗАХ ОП

Раннее энтеральное
питание

Полное парентеральное
питание

Введение энтеральных смесей
в тонкую кишку противоречит
основополагающим принципам
лечения ОП.

Несомненная высокая
эффективность раннего
энтерального
питания при различных
хирургических заболеваниях
превратила его в
модный тренд с сомнительной и
недоказанной эффективностью
при ОП с отсутствием чёткой
патогенетической аргументации.



**БЛАГОДАРИМ ЗА
ВНИМАНИЕ!**

