



Челябинский металлургический комбинат



Челябинский металлургический комбинат

- ▶ **ОАО «Челябинский металлургический комбинат»** – крупнейшее в России предприятие полного металлургического цикла по выпуску качественных и высококачественных сталей. С 2001 года ОАО «ЧМК» входит в состав компании «Мечел». Комбинат глубоко интегрирован в работу многих предприятий группы и является флагманом металлургического производства компании.

Решение о его строительстве было принято за 10 дней до начала Великой Отечественной войны. Металлургическое оборудование свозилось сюда в течение 1941 года из разных уголков СССР: с подмосковного завода «Электросталь», из Сталинграда и Запорожья, с металлургических комбинатов Липецка и Алчевска.



- ▶ Тогда предприятие носило название «Бакальского металлургического завода» - по названию месторождения железных руд, открытого еще в восемнадцатом веке.

Строительные работы стартовали в 1942 году. В августе предприятие было переименовано в «Челябинский металлургический завод». Цеха были возведены за предельно сжатые сроки. Первый металл получили в 1943 году. В 1944 году открылись 2 доменные печи, 5 электропечей, 2 коксовые батареи, 2 прокатных стана, теплоэлектростанция.



К 1945 году выпуск чугуна, проката, стали и кокса измерялся сотнями тысяч тонн. Треть советских танков и самолетов была сделана из стали и сплавов «ЧМЗ». Это говорило о том, что завод стал одним из самых значительных советских предприятий.

После войны «Челябинский металлургический завод» выпускал нержавеющий лист холодно- и горячекатаный, сортовой металл высокого качества, специальные стали и жаропрочную сталь. Стоит отметить, что такие новшества советской металлургии, как выплавка сплавов и сталей в плазменно-дуговых печах, изготовление сталей повышенной обрабатываемости с добавлением свинца, выпуск нестареющих сталей в мартеновских печах большегрузного типа были опробованы именно в стенах «ЧМЗ».



- ▶ В настоящее время предприятие имеет статус комбината, осуществляющего полный цикл металлургических работ. «Челябинский металлургический комбинат» занимает 6 место среди российских производителей продукции металлургического профиля. В ассортимент входят поковки и прокат из электротехнической, углеродистой, инструментальной, коррозионностойкой, конструкционной и подшипниковой сталей, стали жаропрочные и прецизионные. Кроме того, на комбинате имеется новейшее оборудование, позволяющее выпускать листовую холоднокатаную нержавеющую сталь, имеющую толщину от 0,5 до 3 миллиметров.

История

- ▶ Строительство комбината, предназначенного для обеспечения нужд обороны страны, было развёрнуто во время Великой Отечественной войны. Строительство велось на Бакальском месторождении железных руд, которое было известно еще с середины XVIII века, и было завершено в апреле 1943 года. В советское время завод являлся одним из крупнейших металлургических предприятий страны, участвовал в выполнении космических программ, производил металл для военно-промышленного комплекса и наукоёмкого сектора экономики.
- ▶ В 1992—2001 годах был самостоятельным ОАО, в 2001 году вошёл в состав компании «Мечел».

Развитие

- ▶ Согласно программе перспективного развития компании Мечел на комбинате будет проведена коренная модернизация 30 % производственных фондов основных мощностей ЧМК — в первую очередь сталеплавильного и прокатного переделов. В этом направлении реализовано строительство комплекса по производству качественных и нержавеющей сталей электросталеплавильного цеха № 6. Комплекс включает в себя машину непрерывного литья заготовок (МНЛЗ № 2), а агрегаты внепечной обработки стали — агрегата «ковш-печь» № 2 и вакууматор.

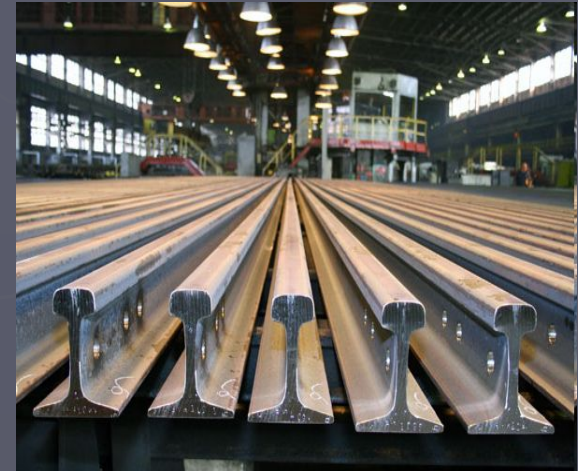


- ▶ Также, на комбинате реализуется проект строительства универсального рельсобалочного стана. Производственная мощность стана — более 1 млн т рельсов и фасонного проката в год. Объем инвестиций в проект составляет свыше \$500 млн. Ожидаемый срок ввода в эксплуатацию рельсобалочного стана — конец 2011 г.
- ▶ В рамках реализации инвестиционного проекта в ноябре 2008 между РЖД и ЧМК был заключен договор поставки рельсовой продукции на период с 2010 по 2030 г

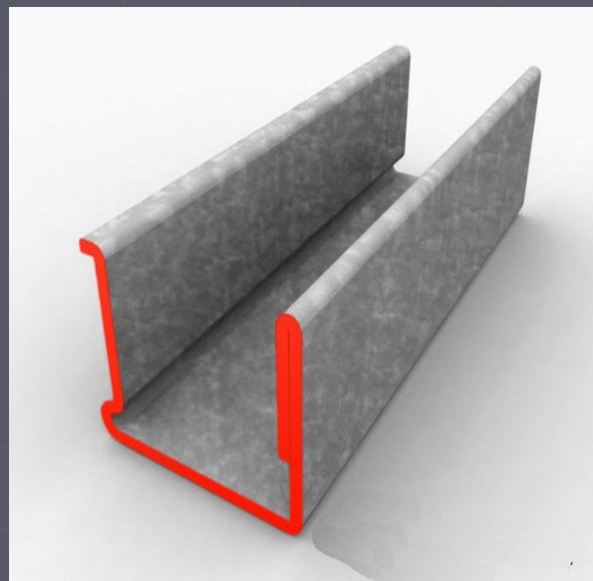
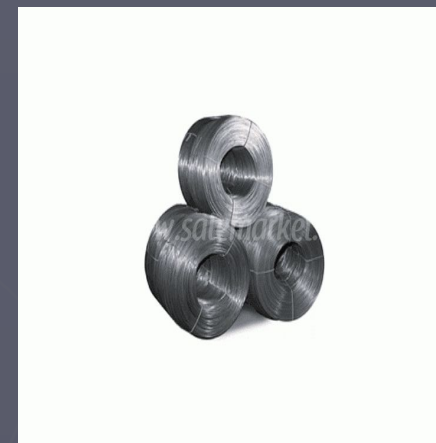


Основная продукция ОАО «ЧМК»:

- ▶ Прокат сортовой горячекатаный диам. 12-23; 80-180 мм.
 - Лист из коррозионностойкой (нержавеющей) стали: горячекатаный толщиной 3,5-20 мм, холоднокатаный толщиной 0,3-3,0 мм.
 - Лист горячекатаный из стали обыкновенного качества и конструкционной качественной стали толщиной 2,5-20 мм.
 - Лист из стали повышенной прочности 6-20 мм (класс 325, 345, марка 09Г2С).
 - Сталь для армирования класса:
 - A1 (диам. 8-28 мм);
 - A2, A3 (диам. 10-28 мм);
 - A3, A4, A5 (диам. 12-14 мм);
 - Катанка 6,5; 8 (ст3 сп, кп, пс).



- ▶ • Катанка для изготовления сварочной проволоки (СВ-08 ХМ, СВ-08Г2С, СВ-08А); 6,5; 8.
- Трубная заготовка катаная 80-180 мм.
- Катаная заготовка квадрат 80, 100, 120, 130, 150, 156, 160, 180, 200, 250, 300, 350 мм.
- Слябы 125-180x500-1100 мм.
- Непрерывнолитая заготовка квадрат 100; 180., круг 150
- Прокат листовой горячекатаный с необрезными кромками и торцами 21..100 мм.
- Непрерывнолитая заготовка слябовая 170, 200, 250 мм X 1030..1550 мм
- Сталь для армирования



- ▶ В 2004 году на предприятии был закончен ремонт доменной печи номер 1, запущен турбогенератор и машина непрерывного литья заготовок. Тогда же был получен сертификат международного образца «TUV».

Структура «Челябинского металлургического комбината» представлена аглодоменным, прокатным, сталеплавильным, коксохимическим и спецэлектрометаллургическим цехами. Имеется собственный инженерный комплекс.

За время существования предприятие освоило схемы производства более чем тысячи марок стали и сплавов, свыше 400 профилеразмеров проката. При этом 130 марок стали имеют индекс «ЧС», что означает «Челябинская Сталь».

- ▶ В 2008 году комбинат выпустил более четырех с половиной миллионов тонн стали. В том же году был подписан договор с компанией «Российские Железные Дороги», по которому «Челябинский металлургический комбинат» с 2010 года (по 2030 г.) становится поставщиком рельсовой продукции.

ЧМК является одним из активных участников инвестиционного процесса среди предприятий черной металлургии. В 2008 г. началось строительство рельсобалочного стана с широким размерным и марочным профилем, что позволит ОАО «ЧМК» производить фасонный прокат (балки, швеллеры, уголки и т.д.). Главной продукцией стана будут высококачественные железнодорожные рельсы длиной до 100 метров с применением самых передовых технологий по прокатке, закалке, правке, отделке и контролю качества.