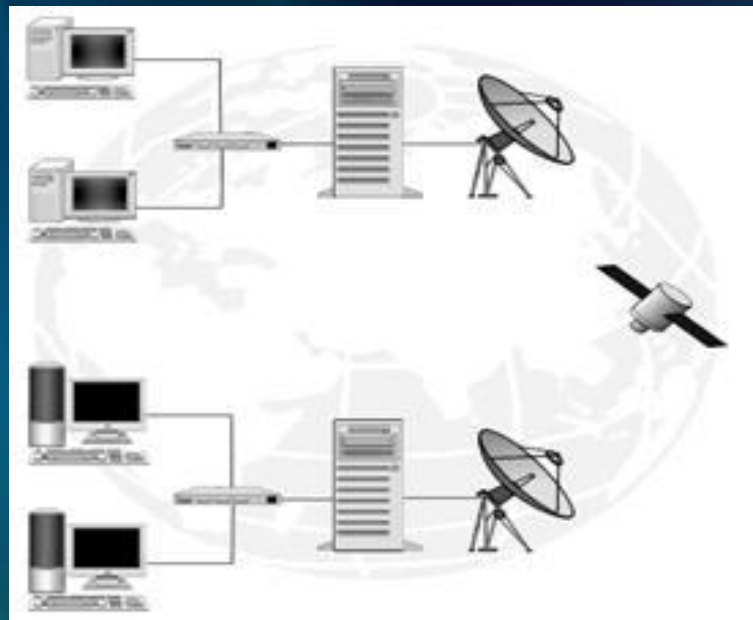
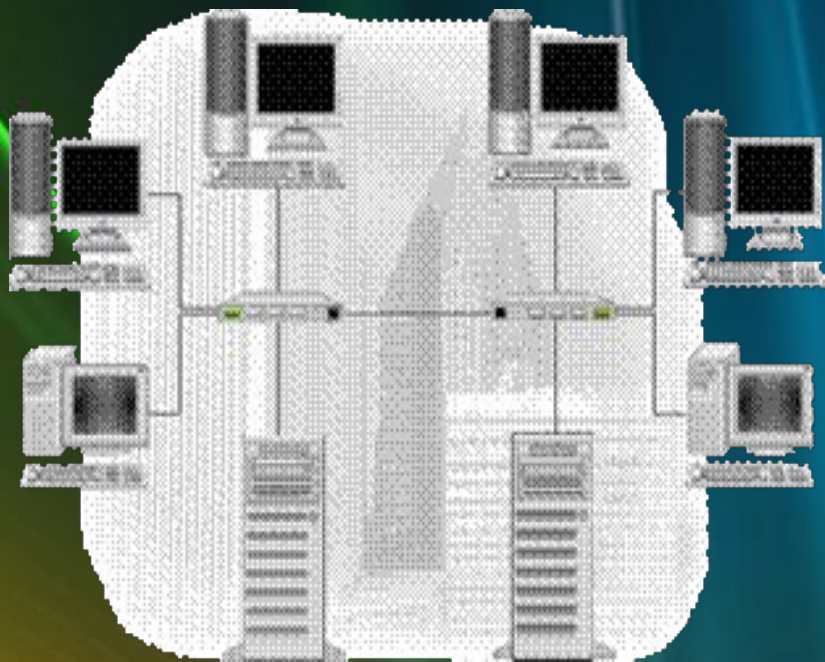


Презентация на тему: Объединение абонентов в  
локальную компьютерную сеть  
Выполнил студент группы ТО-101  
Гайнуллин Данил





**Глобальная (телекоммуникационная) сеть – это система связанных между собой локальных сетей и компьютеров отдельных пользователей.**

Глобальные вычислительные сети **Wide Area Networks (WAN)** предназначены как и ЛВС для предоставления услуг, но значительно большему количеству пользователей (абонентов), находящихся на большой территории. Самая известная и популярная глобальная сеть – это **Интернет**. Кроме того, к глобальным вычислительным сетям относятся: всемирная некоммерческая сеть **FidoNet, CREN, EARNet, EUNet** и другие глобальные сети. в том числе и

**В настоящее время для обеспечения связи в глобальных сетях выработаны единые правила – технология Интернет.**

**Эти правила устанавливают:**

- единый способ подключения отдельного компьютера или локальной сети к глобальной.**
- единые правила передачи данных.**
- единую систему идентификации компьютера в сети (сетевой адрес)**

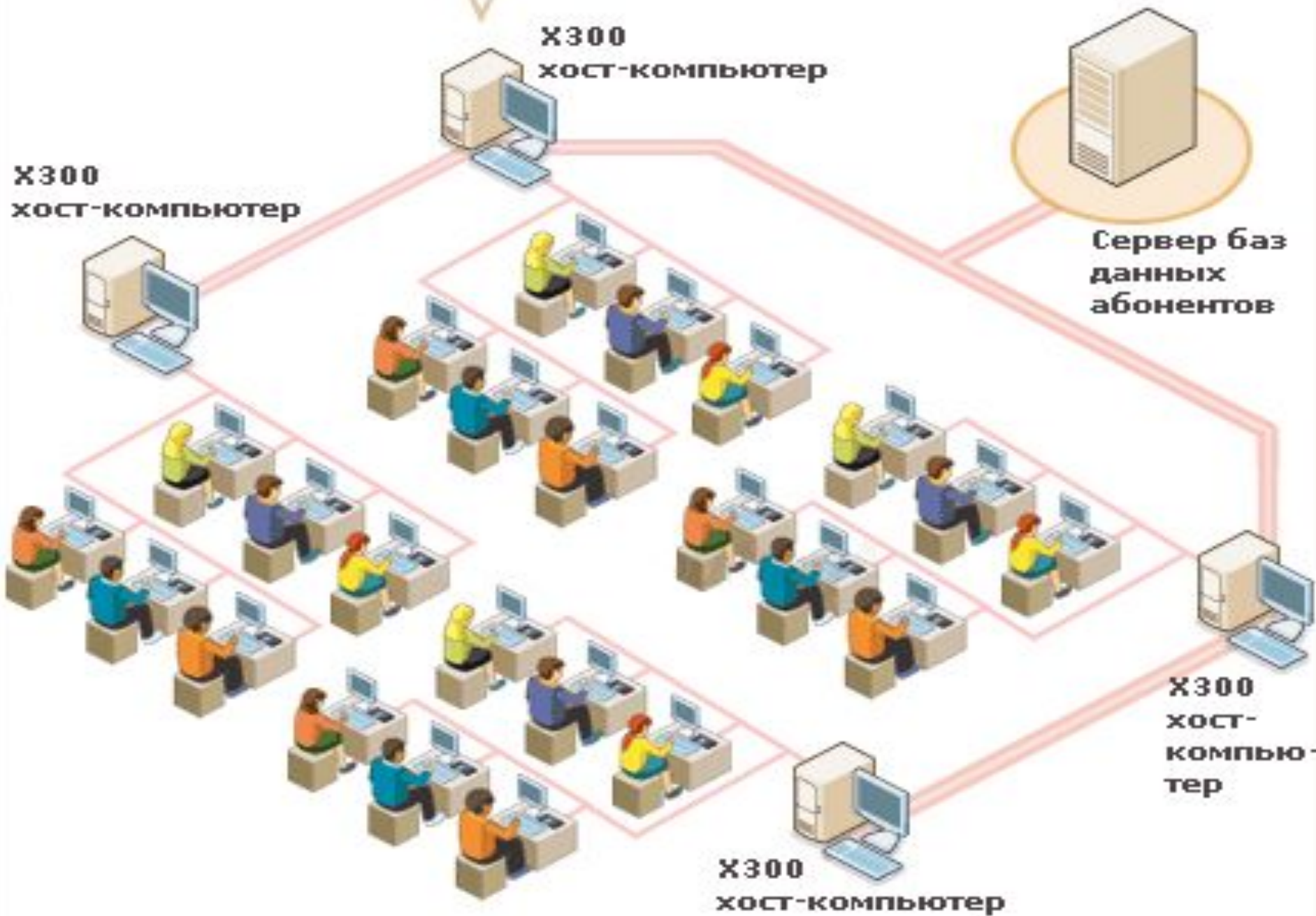
**Каркас глобальных сетей  
составляют хост-компьютеры.**

**Хост-компьютер** –  
высокопроизводительный  
компьютер с большим объемом  
памяти на жестком диске. Обычно  
находится во включенном  
состоянии, занимаясь приёмом-  
передачей информации по сети.

**Хост-компьютеры соединяются между собой выделенными телефонными каналами связи, волоконно-оптическими кабелями или беспроводными (спутниковыми) каналами связи.**



**Совокупность хост-  
компьютеров**  
обеспечивает связь с  
международными  
телекоммуникационными  
сетями. При  
неисправности одного  
узла (компьютера) в сети  
сохраняется  
возможность обмена  
информацией между  
другими компьютерами.



**X300  
ХОСТ-КОМПЬЮТЕР**

**X300  
ХОСТ-КОМПЬЮТЕР**

**Сервер баз  
данных  
абонентов**

**X300  
ХОСТ-КОМПЬЮ-  
ТЕР**

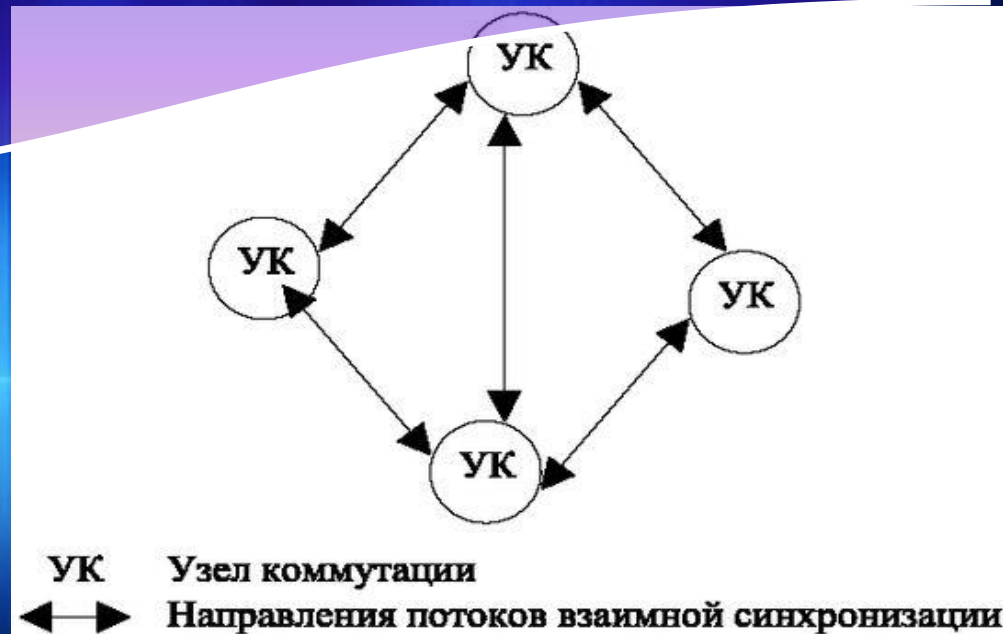
**X300  
ХОСТ-КОМПЬЮТЕР**



**Глобальные компьютерные сети (WAN)** используются для объединения абонентов разных типов: отдельных компьютеров разных классов - от мейнфреймов до персональных компьютеров, локальных компьютерных сетей, удаленных терминалов.

**Терминалы** используются для подключения абонентов к сети посредством телефонных и телеграфных каналов связи в точках подключения. **Терминал** состоит из экрана и клавиатуры, которые совместно используются, чтобы дистанционно связаться с **компьютером (хостом)**

Доступ пользователей к ресурсам сети осуществляется через узлы коммутации. Каждый узел коммутации обслуживает определенное число пользователей, обычно наиболее близко расположенных к узлу. Архитектуру УК составляют ЭВМ со специальным сетевым программным обеспечением и коммуникационное оборудование.



# Аппаратные и программные средства

