

Приобщение детей старшего дошкольного возраста к русской национальной культуре

МБДОУ детский сад
«Теремок» пос. Большаково
воспитатель: Ильяшова О.А.

«Давайте детям больше и
больше созерцания
общего, человеческого,
мирового; но
преимущественно
старайтесь знакомить их
с этим через родные и
национальные явления»

В.Г.Белинский



«Национальная культура входит в наше сознание вместе с генами родителей, с культурой других народов мы знакомимся уже с родной культурой. И чем раньше ребёнок придёт к пониманию и осмыслению культуры своего народа, тем больше проникнется чистотой народных ценностей, тем роднее и ближе она станет.»

Князева О.Л.



Разработкой проблемы народности и приобщения
детей к народным традициям, культуре
занимались такие выдающиеся педагоги, как
Я.А.Коменский,
В.А. Сухомлинский,
А.С. Макаренко.

На современном этапе данной проблемой занимаются
Е.А. Бабунова, Е.И. Белозарцев, Г.И. Волков,
Е.А. Флёрина, Е.А.Тихеева, А.П.Усова,
Т.С.Комарова, О.Л.Князева

Глоссарий:

- «Культура некоторое сложное целое, которое включает в себя знание, верование, искусство, мораль, обычаи и другие способности и привычки, приобретенные и достигаемые человеком как членом в обществе» - Э. Тейлор.
- «Национальная культура неотъемлемая часть социокультурного творчества, в нее входит: устное народное творчество, фольклор, декоративно прикладного искусство, воплощенное в изделиях ремесленников» - Н. Т.Пархоменко.

« Родная культура, как отец и мать, должна стать неотъемлемой частью души ребёнка, начальном, порождающим личность, поэтому окружающие предметы, впервые побуждающие душу ребёнка, должны быть национальными. Однако для воспитанников детского сада это не всегда возможно и требуется большая грамотная переработка материала.»

Куприна А.С.



Работу современного ДООУ по приобщению детей к национальной культуре

рекомендуется строить на следующих основных принципах:

- Отбор художественного материала по различным видам народного искусства с учетом возрастных особенностей детей, (музыкального, художественно – речевого, декоративно – прикладного) при условии тесной взаимосвязи этого материала между собой и с классическим искусством;
- Интеграция работы на основе народного искусства с различными направлениями воспитательной работы и видами деятельности детей (ознакомление с природой, развитием речи, различными играми);
- Активное включение детей в разнообразные художественно-творческие виды деятельности: музыкальную, изобразительную, игровую, художественно-речевую, театрализованную;
- На основе принципа индивидуального подхода к детям, учёта их индивидуальных предпочтений, склонностей, интересов, уровня развития той или иной художественной деятельности, индивидуальной работы с каждым ребёнком в процессе коллективных занятий с детьми;
- На основе широкого включения выполненных детьми произведений в жизнь дошкольного учреждения: создание эстетической среды в повседневной жизни, оформление и проведение праздников и досугов;
- Бережного и уважительного отношения к детскому творчеству, в каком бы виде оно не проявлялось.

Виды деятельности:

- Совместная деятельность воспитателя и детей;
- Игровая деятельность детей;
- Изобразительная деятельность;
- Предметная деятельность;
- Трудовая деятельность;
- Учебная деятельность.

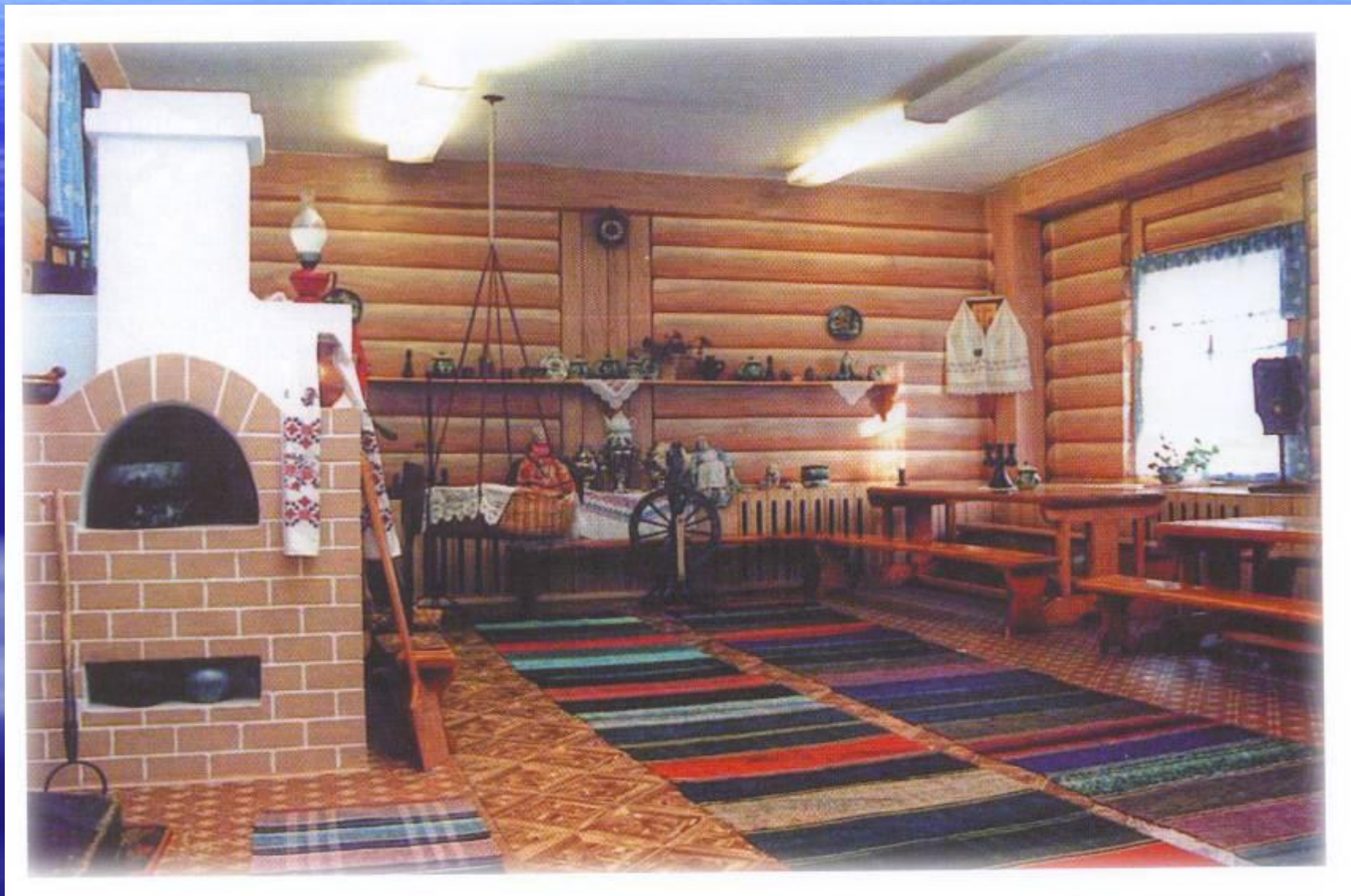
Методы и приемы:

- **метод анализа и синтеза;**
- **метод сравнения;**
- **метод вопросов;**
- **метод повторения;**
- **игровые приемы;**
- **сюрпризные моменты и элементы
НОВИЗНЫ.**

Средства обучения

- Предметы рукотворного мира
- Народная игрушка
- Художественные средства:
 - народная музыка
 - художественная литература
 - изобразительная деятельность

Предметно-развивающая среда в ДОУ



Проблема:

Каковы условия приобщения детей старшего дошкольного возраста к русской национальной культуре в современном учреждении.

Цель исследования:

Изучить условия в ДОУ
и практический материал
для эффективной работы воспитателя
по приобщению детей к русской
национальной культуре в старшем
дошкольном возрасте

Объект исследования

Воспитательно - образовательный процесс
детей старших дошкольников в ДОУ

Предмет исследования

Формы и методы приобщения детей к русской
национальной культуре в ДОУ

Гипотеза исследования

Эффективность приобщения детей дошкольного возраста к русской национальной культуре зависит от следующих условий:

1. Целенаправленной и систематической работы воспитателя ДОО по приобщению детей к истокам русской национальной культуры через разнообразные виды деятельности.
2. Учета возрастных и психологических особенностей детей старшего дошкольного возраста.
3. Подготовленности самого воспитателя по данной проблеме.
4. Создания соответствующих предметно-развивающей среды в ДОО с правильным подбором наглядности и атрибутики.
5. Подготовки родителей к решению данной проблемы в кругу семьи.

Задачи исследования:

1. Изучить психолого-педагогическую литературу по проблеме и проанализировать современные подходы в приобщении детей старшего дошкольного возраста к русской национальной культуре.
2. Выявить особенности влияния русской национальной культуры на всестороннее развитие ребёнка старшего дошкольного возраста.
3. Изучить практический материал по организации работы воспитателя по данной проблеме и составить методические рекомендации по организации работы в данном направлении.
4. Разработать консультацию для родителей по использованию фольклора в семейном воспитании.

Методы исследования

- Анализ литературы;
- Беседа;
- Сравнения;
- Наблюдения;
- Анкетирование.

Структура работы

- Введение
- Теоретическая часть
- Практическая часть
- Заключение
- Список литературы
- Приложение

Опытно-исследовательская работа
проводилась на базе МБДОУ
«Теремок»,
п. Большаково, Славского р-на
на старшей возрастной группе.
В исследовании принимали участие
8 девочек и 3 мальчика

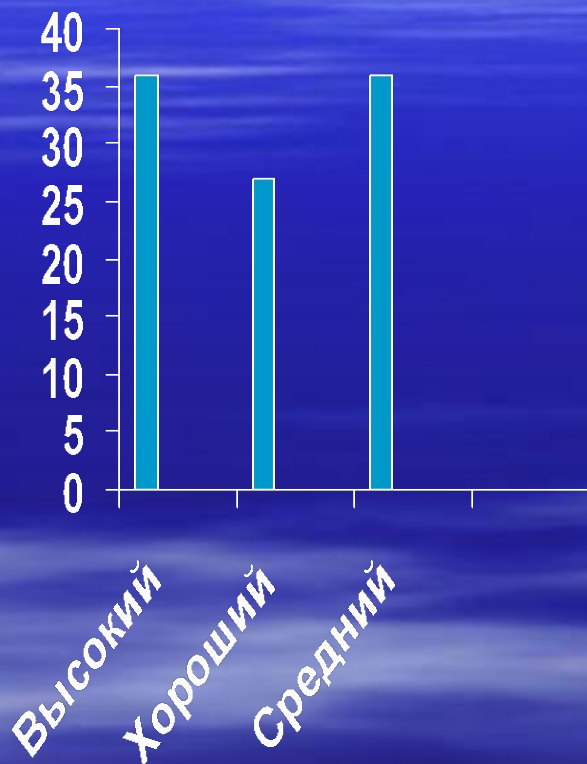
Структура опытно-исследовательской работы

- Диагностический этап
- Формирующий этап
- Контрольный этап

Диагностический этап

- Диагностика связной монологической речи детей (использована методика по О.С. Ушаковой, Е.М.Струниной);
- Диагностика уровня образной речи (использована методика по О.С. Ушаковой, Е.М.Струниной);
- Беседа с детьми;
- Анкетирование воспитателей;
- Анкетирование родителей.

Результаты диагностического этапа:



- Высокий уровень:
4 ребенка - 36 %
- Хороший уровень:
3 ребенка – 27 %
- Средний уровень:
4 ребенка – 36 %

Формирующий этап

Специально
организованное
обучение:

- Занятие «Составление рассказов по пословицам»
- Занятие «Русская матрешка»



Формирующий этап

Совместная деятельность детей
и взрослых:

Русские народные подвижные игры:
«Молчанка», «Птички»,
«Костромушка», «Горелки»,
«Слепой козел»;

Дидактические игры: «Сказка-
загадка», «Из какой сказки герой»,
«Собери иллюстрацию»;

Беседа «Береза – символ земли
русской»;

Досуговое мероприятие: «Праздник
русской рубахи»,



Формирующий этап

Работа с педагогами

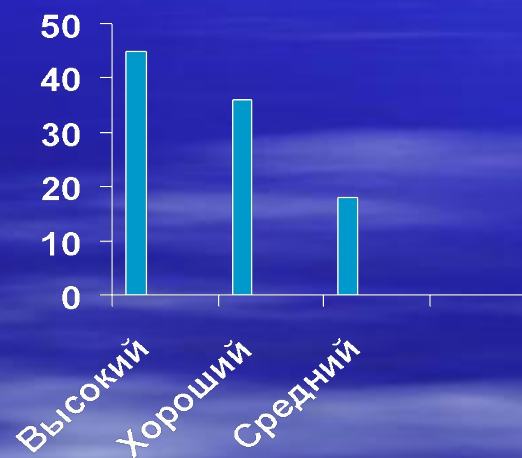
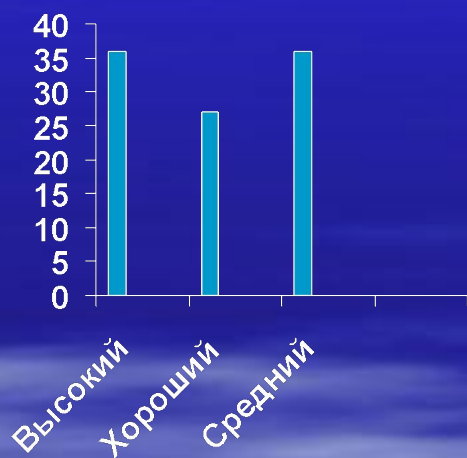
Методические рекомендации:

- «Приобщение детей старшего дошкольного возраста к русской национальной культуре»;
- «Малые фольклорные жанры в трудовой деятельности»

Работа с родителями

- Консультация на тему: «Использования малых фольклорных жанров в режимных моментах»

Контрольный этап



Условия для приобщения детей к русской национальной культуре:

- Выделение времени в режиме дня для ознакомления с народным декоративно-прикладным искусством на специальных занятиях и в самостоятельной художественной деятельности;
- Наличие предметов народного искусства, воспитание положительного эмоционального к ним детей;
- Проявления интереса воспитателя к деятельности детей, их творчеству в любой продуктивной деятельности с целью создания творческой атмосферы;
- Проведение в строгой системе занятий по ознакомлению с народным искусством и декоративной деятельности;
- Использование разнообразных методов и приемов обучения, направленных на активизацию детей в процессе восприятия предметов народной культуры;
- Применение художественного слова при рассматривании предметов народного искусства и анализе детских работ;
- Взаимосвязь обучения детей на занятиях и творческое использование методов и приемов народного искусства в свободной творческой деятельности;
- Общественная направленность детей: изготовление атрибутов для игр, музыкальных занятий, деталей костюмов, украшений помещений ДОО по мотивам народного искусства.

Выводы

- Только целенаправленная и систематическая работа воспитателя ДООУ по приобщению детей к народной культуре даст положительный результат через специально-организованное обучение и совместную деятельность с детьми;
- Результат работы будет зависеть от уровня подготовленности педагога в этой области;
- Ведущую роль в организации работы в ДООУ занимает создание предметно-развивающей среды, в которой должен быть сделан соответствующий возрасту, познавательным возможностям подбор наглядности и атрибутики;
- Работа должна проводиться не только в ДООУ, но и в семье, поэтому важна подготовка родителей к решению данной проблемы в кругу семьи.



Спасибо за внимание!