

2007

ОБРАБОТКА ДАННЫХ СРЕДСТВАМИ
ЭЛЕКТРОННЫХ ТАБЛИЦ

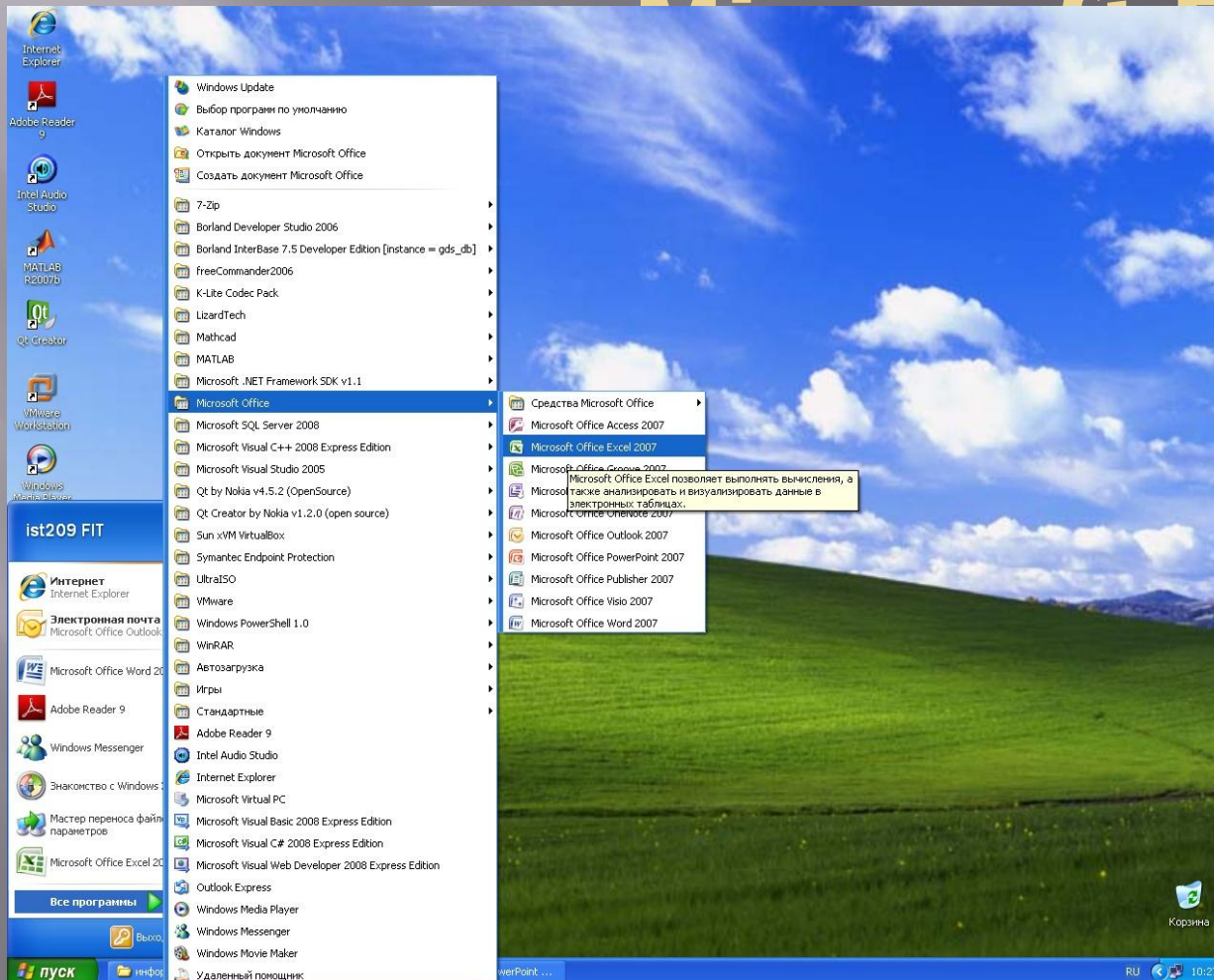
Раздел №3

Простейшие операции с базой данных

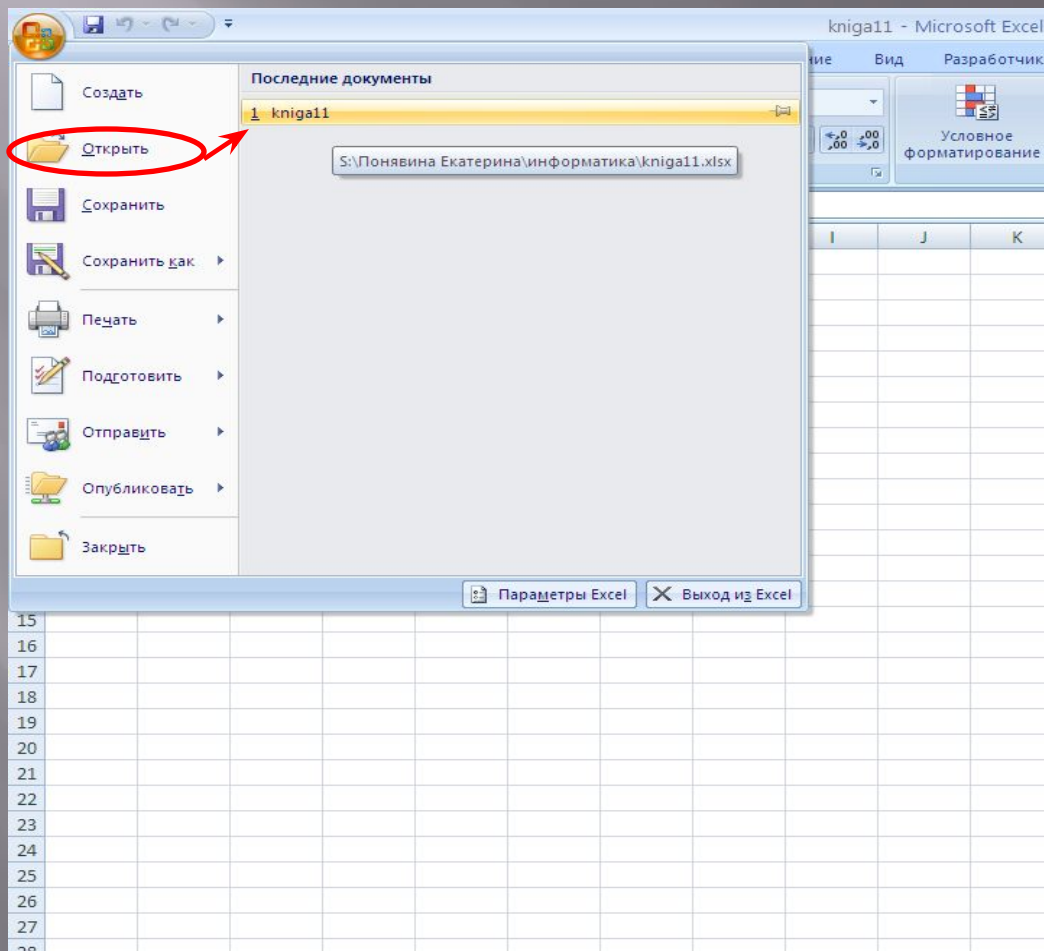
Таннинг Ж. Фирмэн
доц. Каф. ИЗИ ВлГУ

Запустите программу Excel (Пуск

> П

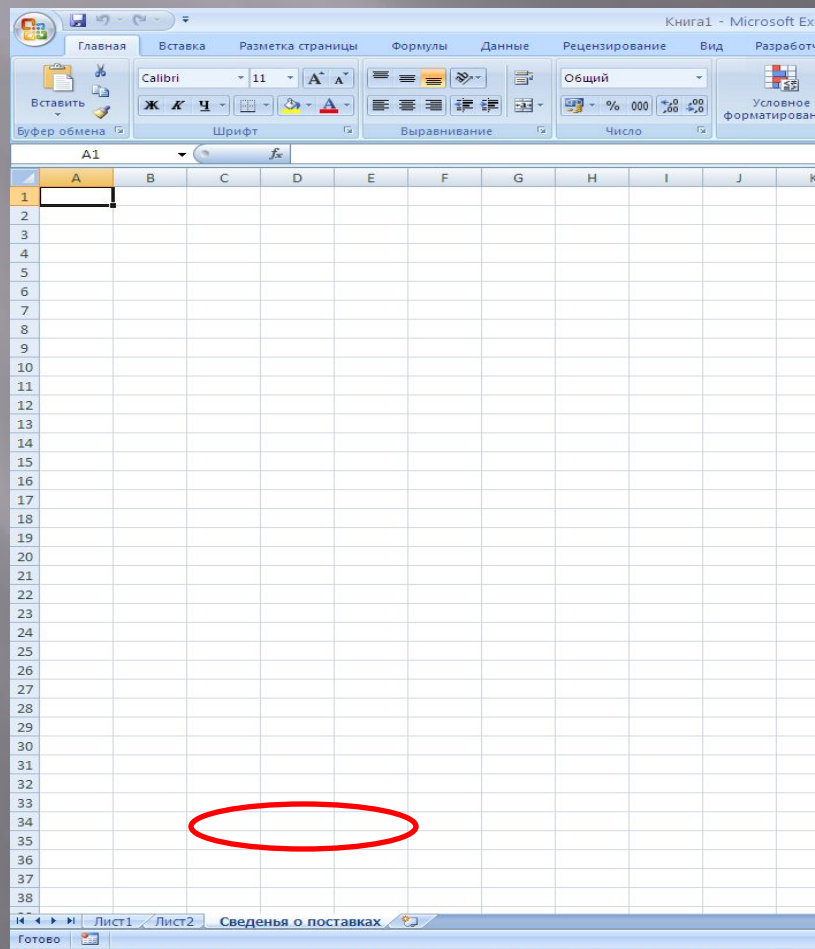


Откройте рабочую книгу knigaZ.xls, созданную ранее



Переименуйте лист

Для этого необходимо дважды щелкнуть на ярлычке лист 3 и присвойте ему имя Сведения о поставках



Общая сортировка базы данных

- Сделайте текущей любую ячейку базы данных и дайте команду Данные > Сортировка. Убедитесь, что при этом выделяется вся (кроме заголовков полей) база данных
- В списке Сортировать по выберите пункт Месяц и режим по возрастанию. В списке Затем по (вторичная сортировка) выберите пункт Поставщик и режим по возрастанию. В списке В последнюю очередь, по выберите пункт Товар и режим по возрастанию.

Щелкните

Сортировка

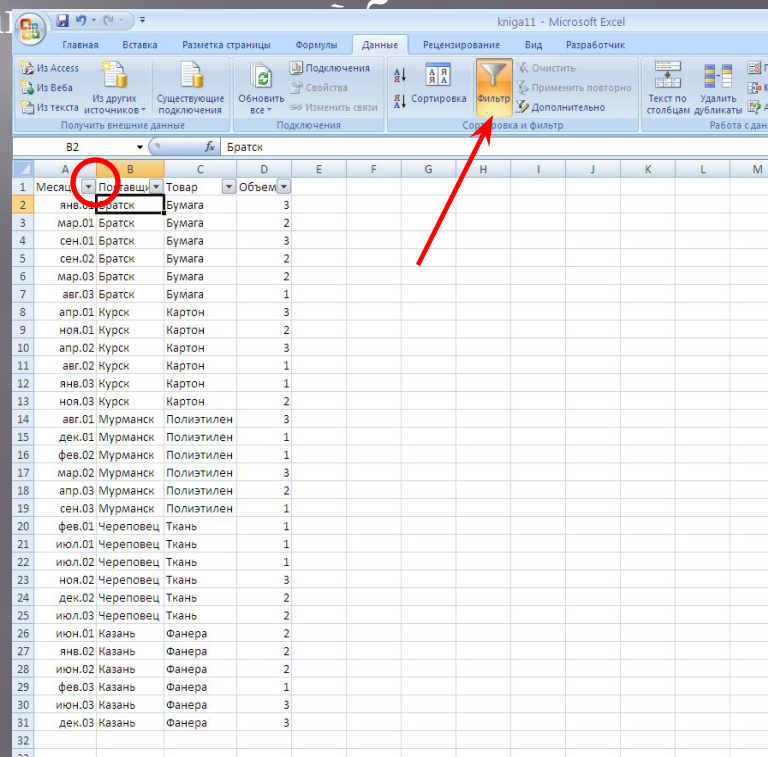
Столбец: Товар
Сортировка: Значения
Порядок: От А до Я

OK Отмена

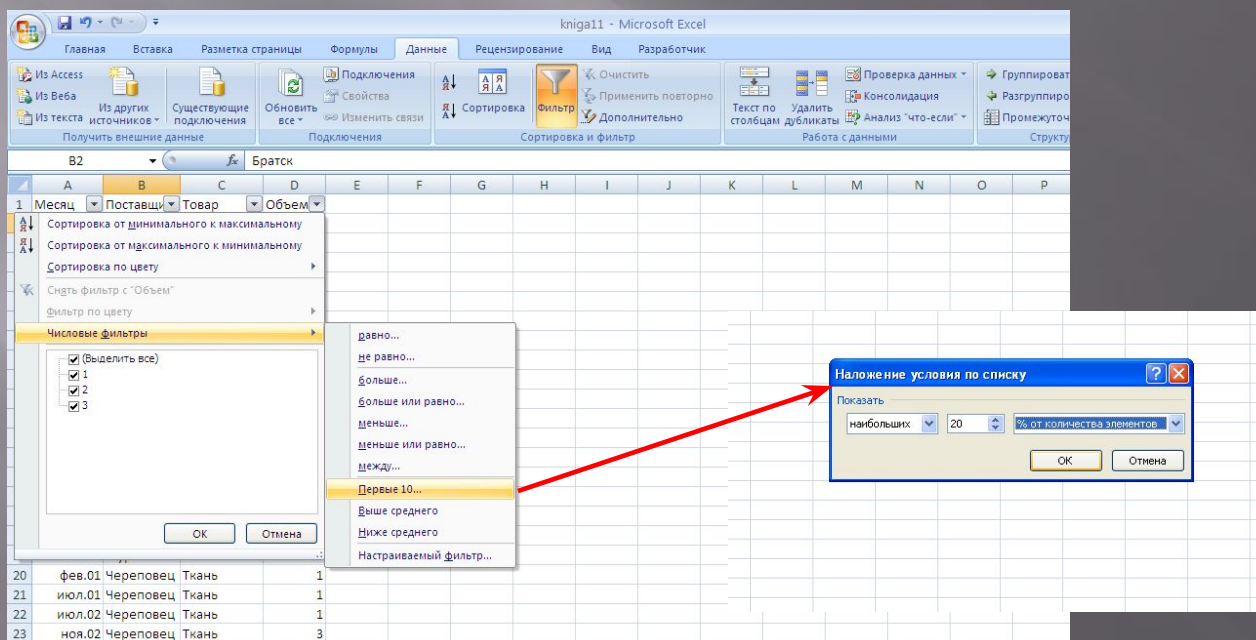
1	Месяц	Поставщик	Товар	Объем
2	янв.01	Братск	Бумага	3
3	мар.01	Братск	Бумага	2
4	сен.01	Братск	Бумага	3
5	сен.02	Братск	Бумага	2
6	мар.03	Братск	Бумага	2
7	авг.03	Братск	Бумага	1
8	апр.01	Курск	Картон	3
9	ноя.01	Курск	Картон	2
10	апр.02	Курск	Картон	3
11	авг.02	Курск	Картон	1
12	янв.03	Курск	Картон	1
13	ноя.03	Курск	Картон	2
14	авг.01	Мурманск	Полиэтилен	3
15	дек.01	Мурманск	Полиэтилен	1
16	фев.02	Мурманск	Полиэтилен	1
17	мар.02	Мурманск	Полиэтилен	3
18	апр.03	Мурманск	Полиэтилен	2
19	сен.03	Мурманск	Полиэтилен	1
20	фев.01	Череповец	Ткань	1
21	июл.01	Череповец	Ткань	1
22	июл.02	Череповец	Ткань	1
23	ноя.02	Череповец	Ткань	3
24	дек.02	Череповец	Ткань	2
25	июл.03	Череповец	Ткань	2
26	июн.01	Казань	Фанера	2
27	янв.02	Казань	Фанера	2
28	июн.02	Казань	Фанера	2
29	фев.03	Казань	Фанера	1
30	июн.03	Казань	Фанера	3
31	дек.03	Казань	Фанера	3

Фильтрация данных

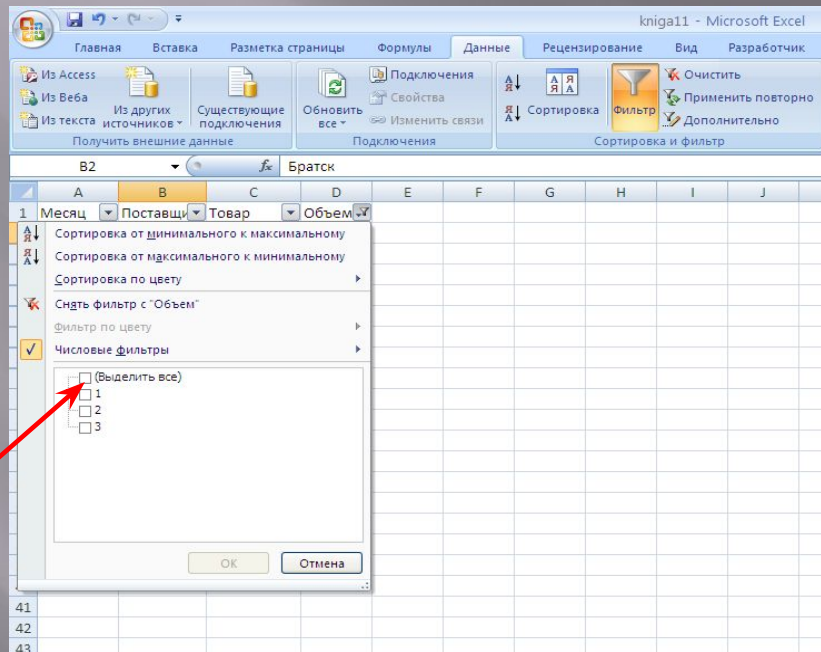
- Чтобы включить режим фильтрации, дайте команду Данные > Фильтр > Автофильтр. Обратите внимание на появление раскрывающихся кнопок у заголовков полей базы данных
- Чтобы включить режим фильтрации, дайте команду Данные > Фильтр > Автофильтр. Обратите внимание на появление раскрывающихся кнопок у заголовков полей базы данных



- Чтобы отобразить наиболее крупные разовые поставки, щелкните на раскрывающей стрелке у поля Объем и выберите в списке вариант Первые 10.
- Выберите с помощью счетчика число 20 и далее пункт наибольших и вариант % от количества элементов. Щелкните на кнопке ОК. В результате будет отобрано 20% записей, содержащих наибольшие значения объема поставок.



Для того чтобы посмотреть весь объем
щелкните на раскрывающейся кнопке у поля
Объем и выберите в списке Выделить все



Чтобы отменить режим фильтрации записей, еще раз дайте команду
Данные > Фильтр > Автофильтр

