



**ИННО  
ДАЙВИНГ**



**Инструкция по  
применению**

Обращаем ваше внимание: **МЫ ЕДЕМ НА  
БАЗУ ГАГАРИНСКИЙ** (вблизи  
Первоуральска)

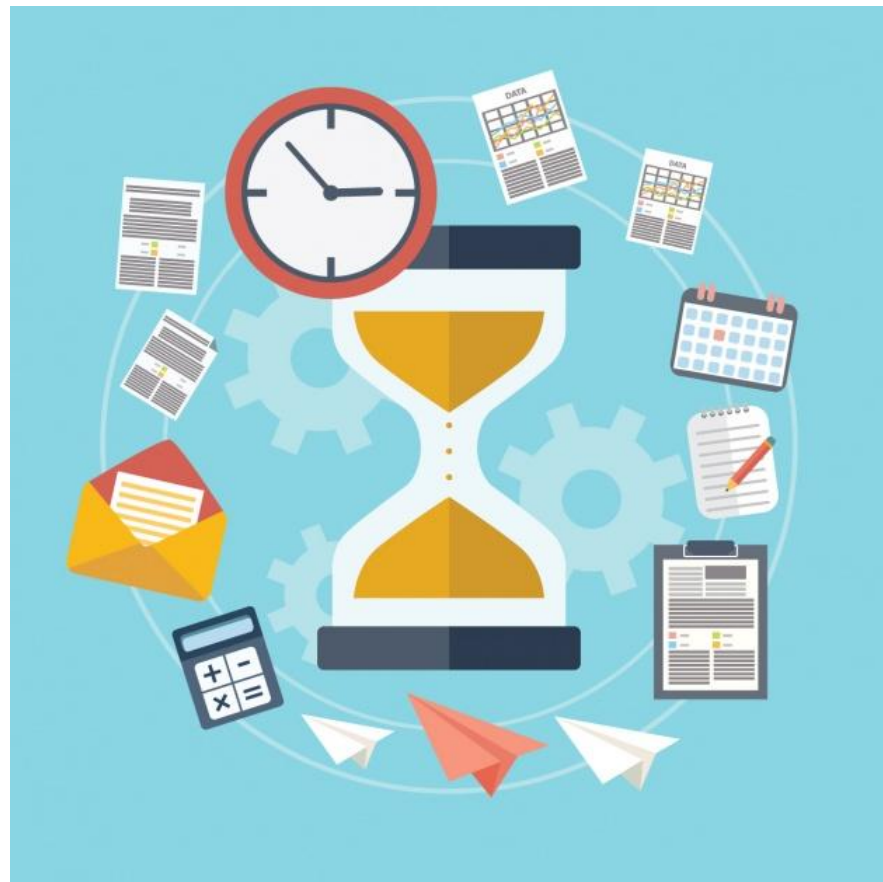
## **ОТЪЕЗД**

Сбор у памятника  
Кирову (остановка  
УрФУ, ГУК УрФУ, ул.  
Мира, 19) – с 15:00 до  
15:30.

**Отъезд – 15:30!**

Если Вы опаздываете,  
то звоните заранее

Те, кто едет  
самостоятельно, Вам  
нужно приехать в  
«Гагаринский» **к 17:30!**  
И связаться с органами!



# ЧТО С СОБОЙ?

## MUST HAVE

1. 2 ноутбука на команду с программой MovieMaker (или аналоги)
2. Зарядки (ноут, телефон)
3. Видеозаписывающее устройство
4. теплые вещи!!! (махровые носки, толстовку, теплые штаны, шапку, варежки)

## ДЛЯ КОМФОРТА

1. предметы личной гигиены
2. чайник
3. сигареты, шоколадки, печенки на 4 дня (кормить будут 3 раза + 2 кофе-брейка, смотрите, что ночью будете есть)
4. вся одежда **удобная**, спортивная
5. для итоговой комиссии – **одежда приличная**

# Моменты

- Курим в специально отведенных местах. (вам покажут организаторы)
- Алкоголь **категорически запрещен!** не пьем, с собой **не везём**. В противном случае поедете домой своим ходом.
- Постельное сдаём в конце выезда, не теряем его и не портим.
- Ключ. Ответственный – один человек от комнаты, распределяйтесь сами, кто будет этим человеком.
- За постельное и за ключ – ответственность под подпись!

# Моменты

- СВЯЗЬ! Там её нет, ловит только МОТИВ
- Освобождения от пар будут выдаваться в конце выезда, после защиты.
- Если вы уезжаете/приезжаете раньше/позже, чем остальные, сообщайте заранее – ответственным по работе с участниками – Рудольф (номера телефонов в конце презентации)

# Наши запасы аптечки

<b>Анальгин, Темпалгин , Но-шпа</b>	от боли, спазмов
<b>Бинты стерильные, лейкопластырь, вата, зеленка, перекись</b>	ушибы, порезы
<b>Лоперамид, Смекта, уголь, Мезим, Энторофурил</b>	кишечник, желудок, животик, пищеварение, диарея
<b>Парацетамол, Пентафлуцин, Терафлю</b>	снимают жар, первые признаки простуды

# КОНТАКТЫ!

(этот слайд сфоткать и иметь при себе)

Имя	Зона ответственности	Телефон
Беспамятных Елена Владимировна	руководитель программы «ИД»	8-902-270-15-69
Эльмира	вопросы расселения	8-963-273-66-46
Михаил	трансфер, «будильник», общие вопросы	8-912-618-69-68



(этот слайд сфоткать и иметь при себе)

Имя	Зона ответственности	Телефон
Наталья	вопросы питания, аптечка, работа с участниками	8-912-236-52-00
Марго	вопросы питания, работа с участниками	8-919-385-22-96
Мирбек	оборудование (проектор, принтер, звук), работа с проектами	8-902-279-32-37
Рудольф	работа с проектами, фото-видео, интервью, спортивная разгрузка, работа с участниками	8-904-546-17-12

