

Образовательный проект

«Мы на равных!»

Паспорт проекта

МБОУ « СОШ №23»

П. Айхал Мирнинского района

Срок реализации 2016– 2017гг

Руководитель проекта:

Бургучева Галина Ивановна

Разработчики:

- педагог-психолог Э М. Мартынова
- Педагог- логопед Т Н Зубцова

Актуальность

Термин "инклюзия" в переводе с английского языка означает "включенность". Инклюзивное образование дает возможность всем учащимся (включая детей с ограниченными возможностями здоровья) в полном объеме участвовать в жизни коллектива образовательного учреждения.

Объективные факторы:



Развитие инклюзивного образования отвечает потребностям родителей детей-инвалидов

Обязательства по правам человека и **правам** детей.

Конституционное право родителей выбора модели образования для своего ребенка.

Инклюзия обеспечивает полное вовлечение ребенка с особенностями развития в жизнь образовательного учреждения.

Возможность

открытия группы инклюзивного образования в нашем МБОУ» СОШ №23»:

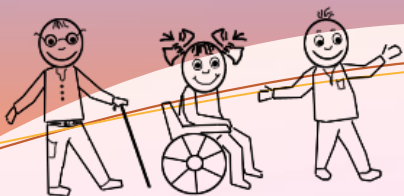
Наличием условий предметно-развивающей среды

Положительным опытом реализации в МДОУ разных моделей интегрированного образования детей с разными возможностями.

Наличием кадровых условий, высоким профессионализмом педагогов МБОУ

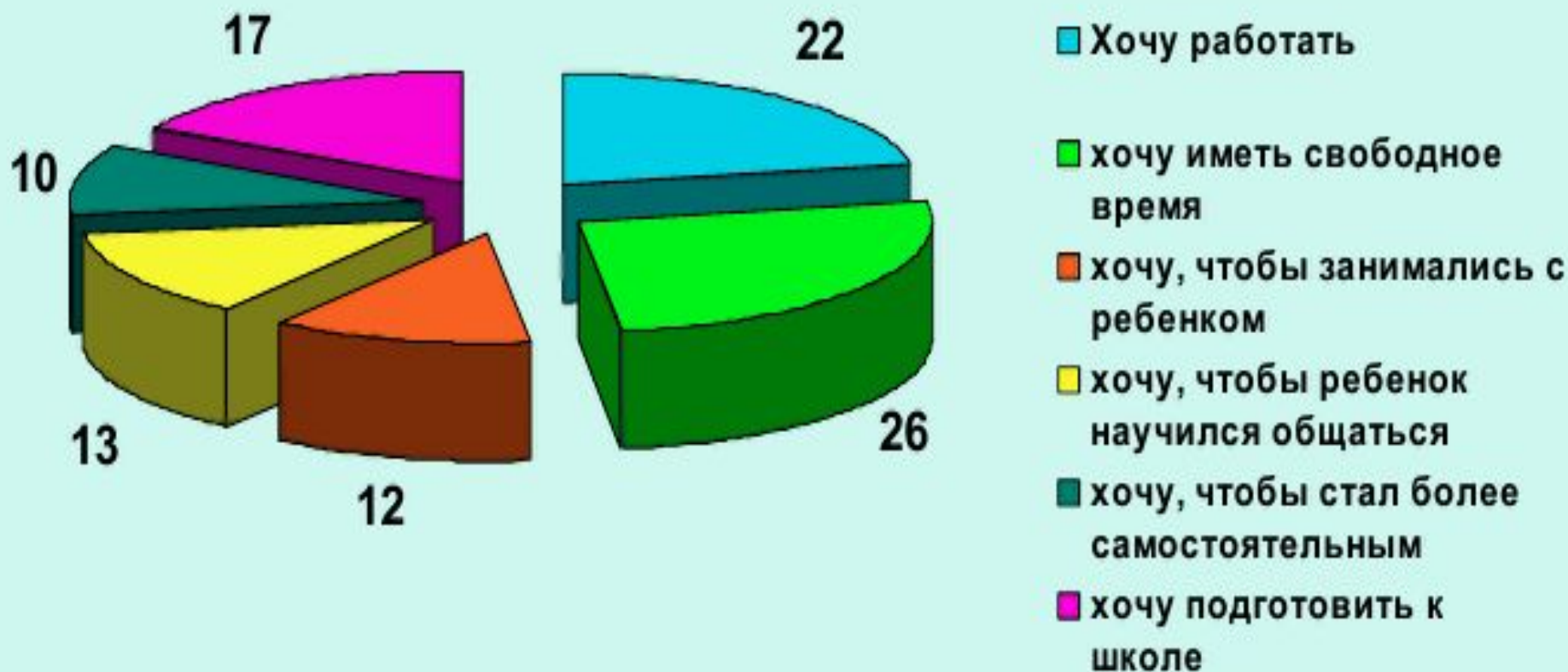
Наличием программно-методического обеспечения коррекционно-развивающего процесса, в том числе авторскими программами педагогов МБОУ

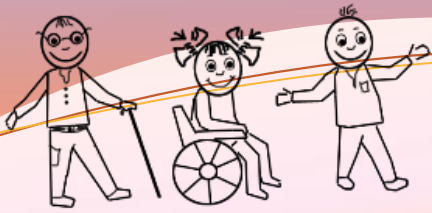
Востребованностью данной услуги (по результатам опроса родителей)



Преимущества воспитания детей с ОВЗ в инклюзивной группе

(результаты социологического опроса родителей детей с ОВЗ)





Цель проекта

создание условий для разработки и реализации модели инклюзивного образования детей с разными возможностями в МБОУ « СОШ №23»

Задачи:

- создание единой образовательной и воспитательной среды для детей, имеющих разные стартовые возможности;
- обеспечение эффективности процессов адаптации, социализации, развития и коррекции детей с особенностями развития и их обычно развивающихся сверстников;
- организация системы эффективного психолого-педагогического сопровождения процесса инклюзивного образования;
- способствование регуляции поведения и прохождения этапов личностного развития детей с особенностями развития;
- охрана и укрепление физического и нервно-психического здоровья детей;
- изменение общественною сознания по отношению к детям с особенностями в развитии.



Краткое описание проекта

Целевую группу составляют 15 учеников (1 человек – дети с нарушением опорно-двигательного аппарата, 14 человек – их здоровые сверстники), их родители.

. Вариативные программы для детей с особыми образовательными потребностями сочетаются с базовой программой обучения и воспитания в общеобразовательном учреждении

Для детей с ОВЗ проектируется индивидуальный образовательный маршрут.



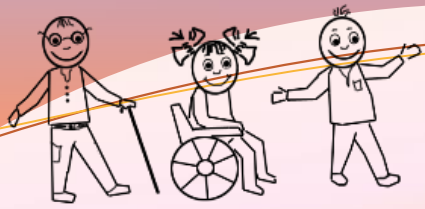
Этапы реализации проекта:

**Реализация проекта будет проходить
в три этапа:**

I этап - подготовительный

II этап - реализации

III этап – контрольно-диагностический



Задачи I этапа проекта:

Нормативно-правовое обеспечение:

- Создать необходимый пакет нормативных документов для открытия и функционирования инклюзивной группы.
- Скорректировать и заключить договоры с педагогами МБОУ и родителями детей, посещающих инклюзивную группу.
- Разработать положение об инклюзивной группе.

Информационно-аналитическое обеспечение

- Провести комплексный анализ имеющихся образовательных программ, возможность их реализации в образовательном процессе с детьми инклюзивной группы.
- Разработать анкеты для родителей, рекламно-информационные буклеты об инклюзивном образовании.

Мотивационное обеспечение:

- Содействовать созданию положительной мотивационной среды педагогам и родителям для позитивного и эффективного сотрудничества в рамках проекта.



Научно-методическое обеспечение:

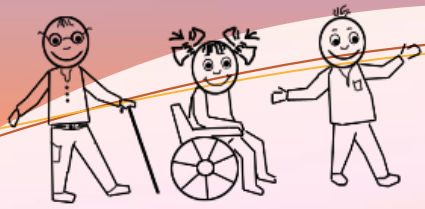
- Выбрать и адаптировать к условиям МБОУ образовательную программу для работы в инклюзивной группе.
- Осуществить подбор методов, приёмов и принципов работы с детьми инклюзивной группы.

Кадровое обеспечение:

- Определить состав педагогов, обслуживающих инклюзивную группу, скорректировать должностные инструкции, график работы специалистов.

Материально-техническое обеспечение:

- Выделить и **оборудовать** помещение для инклюзивной группы.
- Приобрести методическое сопровождение, программы



Принципы инклюзивного образования

1. Ценность человека не зависит от его способностей и достижений.

2. Каждый человек способен чувствовать и думать.

3. Каждый человек имеет право на общение и на то, чтобы быть услышанным.

4. Все люди нуждаются друг в друге.

5. Подлинное образование может осуществляться только в контексте реальных взаимоотношений.

6. Все люди нуждаются в поддержке и дружбе ровесников.

7. Для всех обучающихся достижение прогресса скорее может быть в том, что они могут делать, чем в том, что не могут.

8. Разнообразие усиливает все стороны жизни человека.

Направления работы

1. Социально-эмоциональное развитие.

Щадящее, постепенное вхождение ребенка в коллектив сверстников.

2. Формирование общения, развитие речи.

Последовательность формирования средств общения

3. Развитие крупной (общей) моторики и пространственной ориентировки.

Малыш познает мир в движении

4. Развитие мелкой (тонкой) моторики и зрительно-двигательной координации следующая ступень двигательного развития.

5. Развитие познавательной деятельности (когнитивное развитие)

6. Развитие навыков самообслуживания.

Уровень развития навыков самообслуживания

Развитие проекта:

Результаты проекта, которые могут быть использованы МБОУ поселка	Предполагаемые формы распространения результатов
*Описание и трансляция опыта.	* Семинары, выступления, публикации.
*Авторские пособия педагогов.	* Семинары, стажировки.
* Разработка авторизованной комплексной программы по инклюзивному образованию	* Публикация, тиражирование.
* (содержания, открытия еще 1 группы по запросам родителей)	* Рекламирование