

ОБЩАЯ СИНДЕСМОЛОГИЯ

- 1. Функциональная характеристика соединительной системы**
- 2. Классификация и характеристика типов соединения костей**
- 3. Вспомогательные органы суставов**
- 4. Классификация суставов**

Классификация и характеристика типов соединения костей

ARTICULATIONES

(Соединения костей)

ПРЕРЫВНОЕ

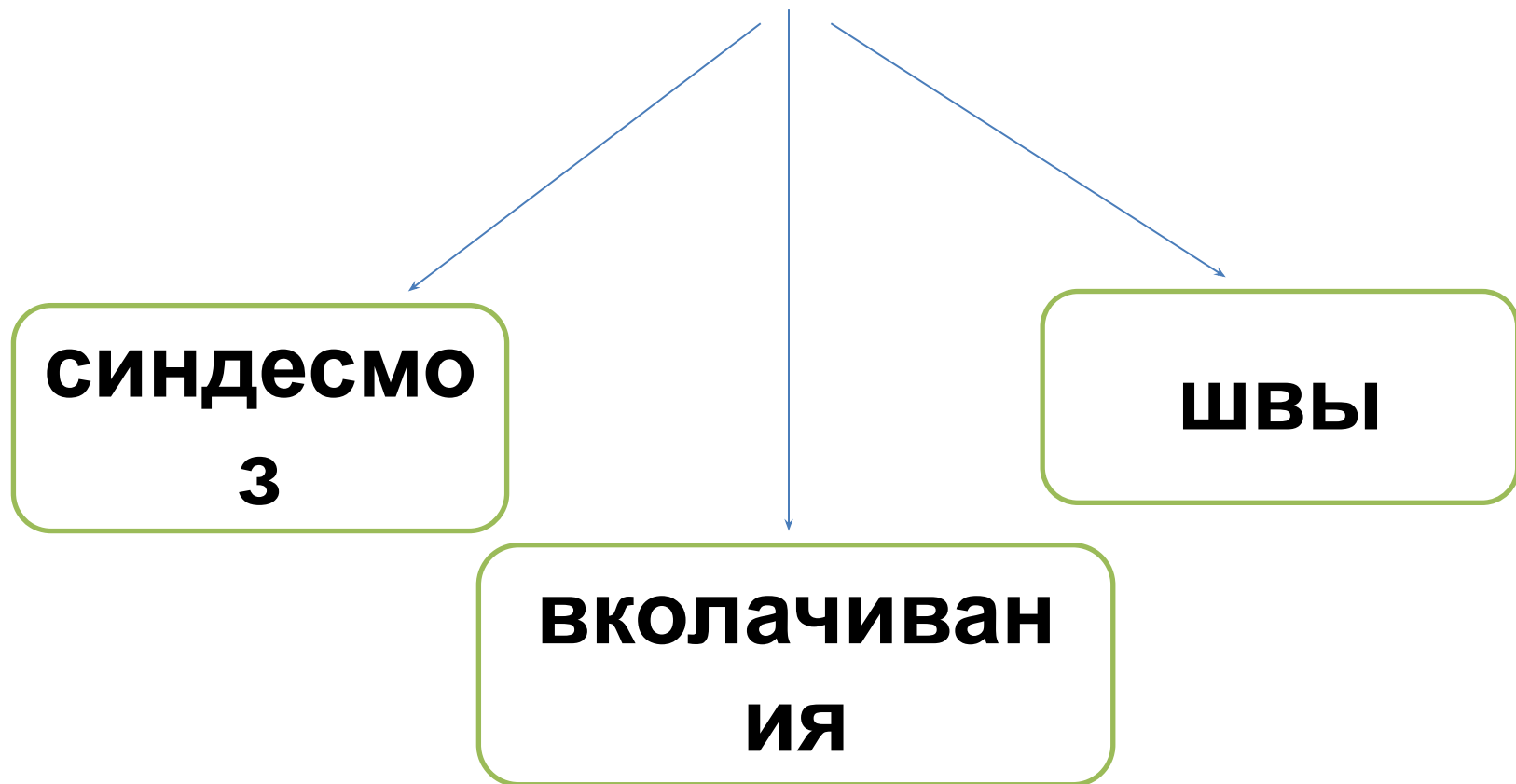
НЕПРЕРЫВНОЕ

НЕПРЕРЫВНОЕ СОЕДИНЕНИЕ

1. Фиброзное
2. Хрящевое
3. Костное

1. ФИБРОЗНЫЕ СОЕДИНЕНИЯ

articulationes fibrosae



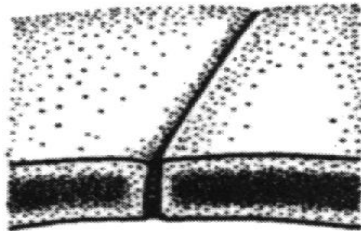
1.1. Синдесмоз syndesmosis

- syn – вместе, desma – связка

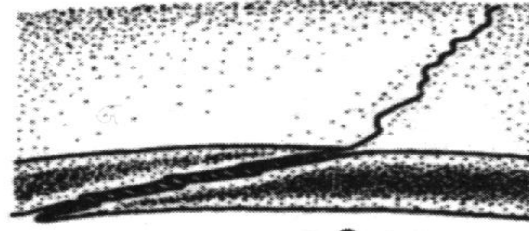
1. Простой синдесмоз - syndesmosis
simplex

2. Эластический синдесмоз – syndesmosis
elastica

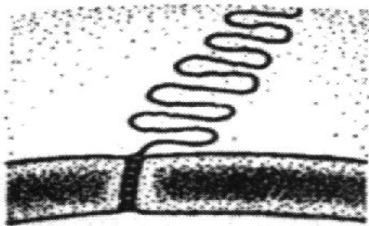
1.2. Швы - sutura



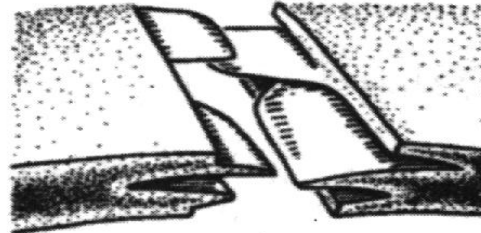
1



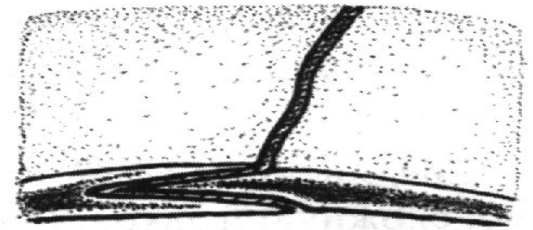
2



3



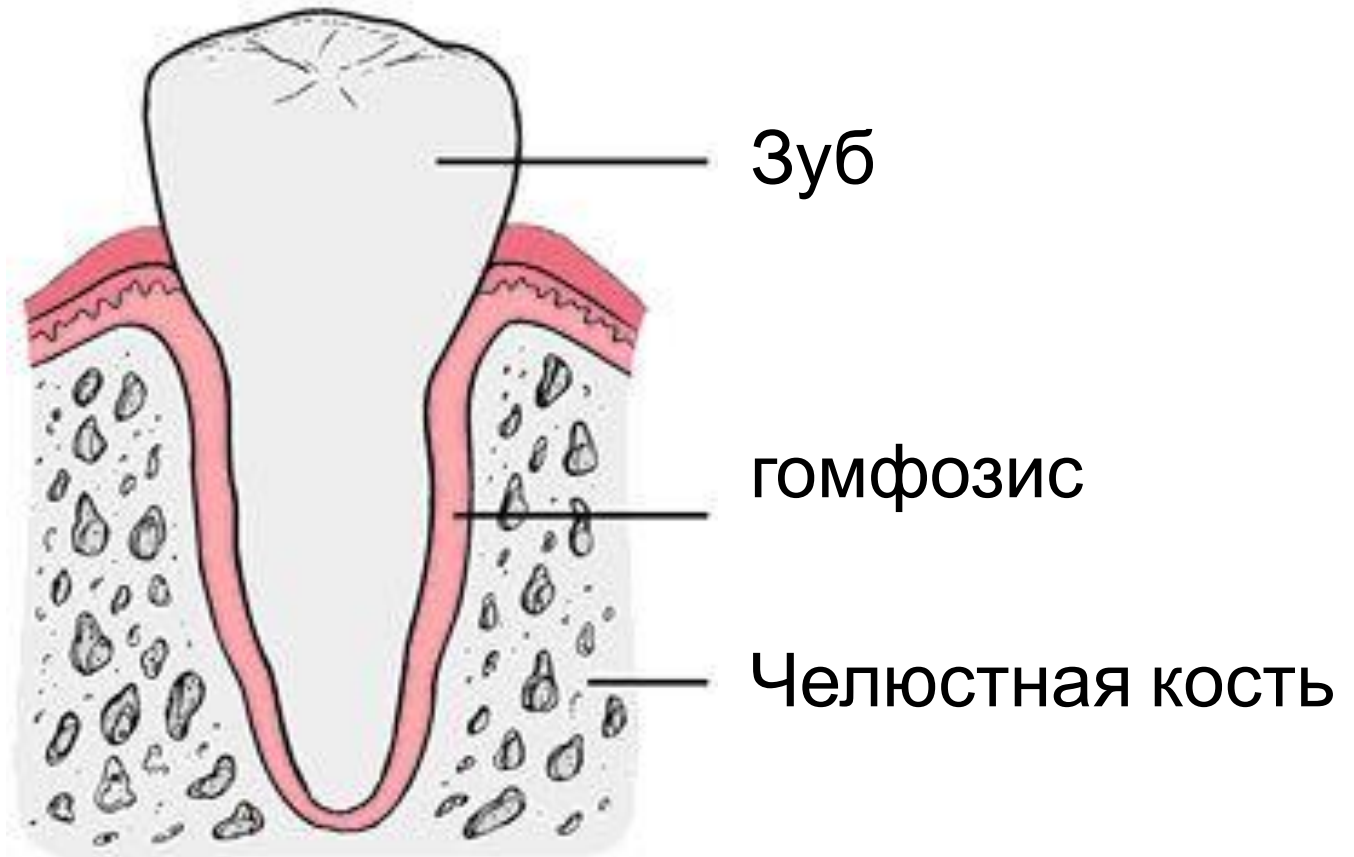
4



5

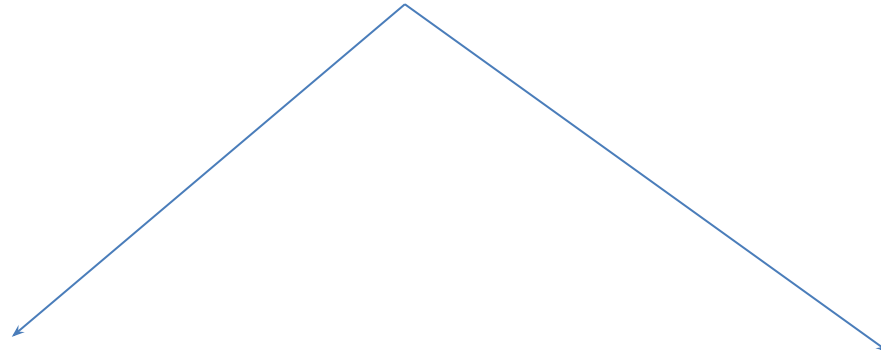
1. Плоский
2. Чешуйчатый
3. Зубчатый
4. Листочковый
5. расщепленный

1.3. Вколачивание gomphosis



2.ХРЯЩЕВЫЕ СОЕДИНЕНИЯ

articulationes cartilagineae



СИНХОНДРОЗ

ОЗ

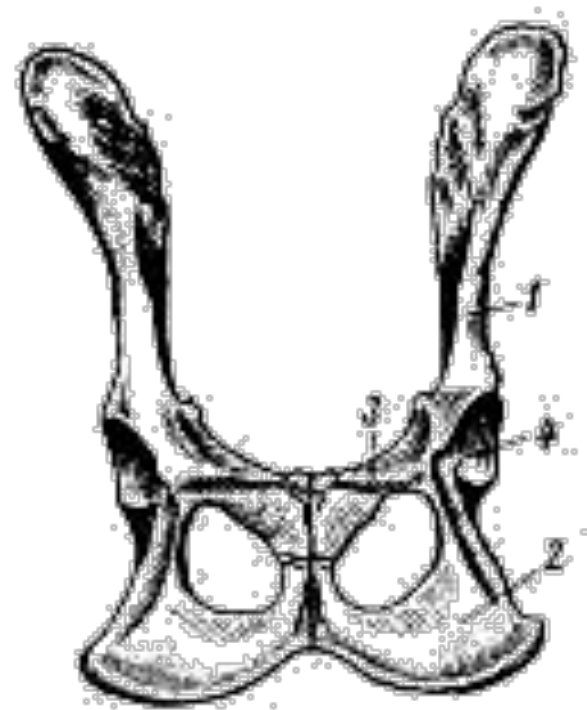
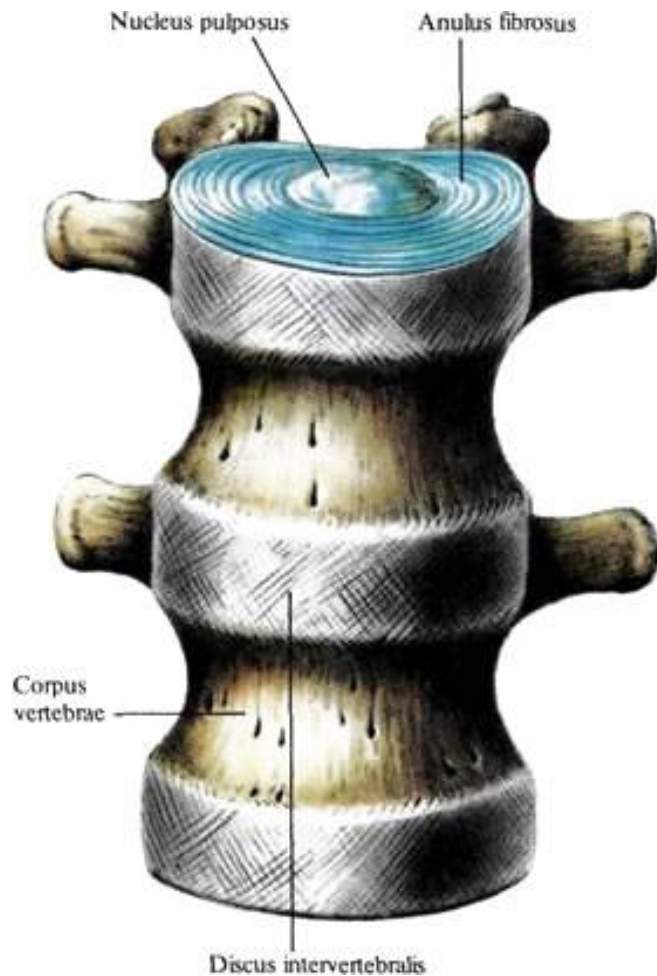
СИМФИЗ

2.1. Синхондроз synchondrosis

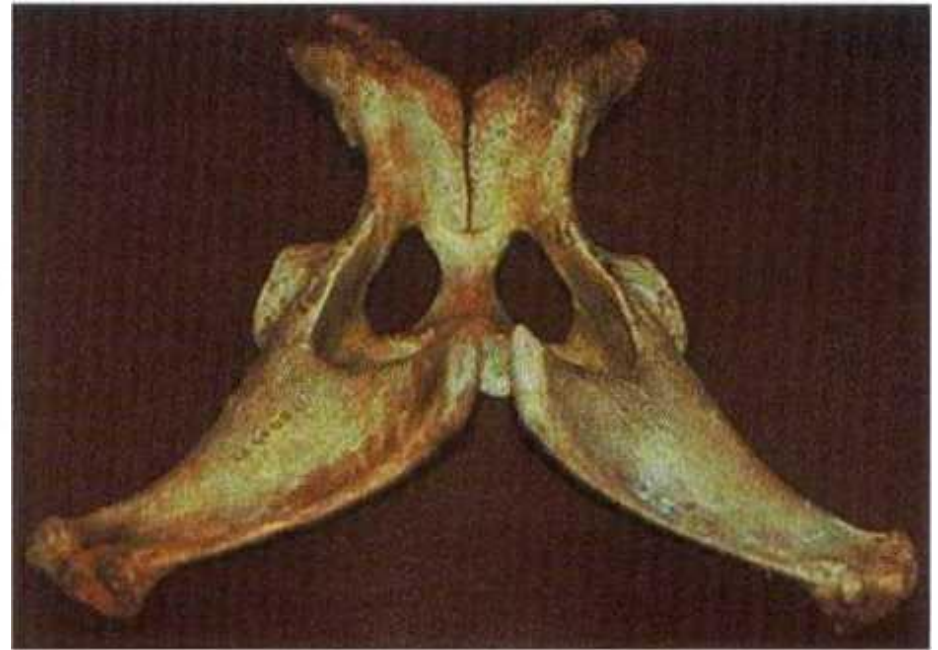
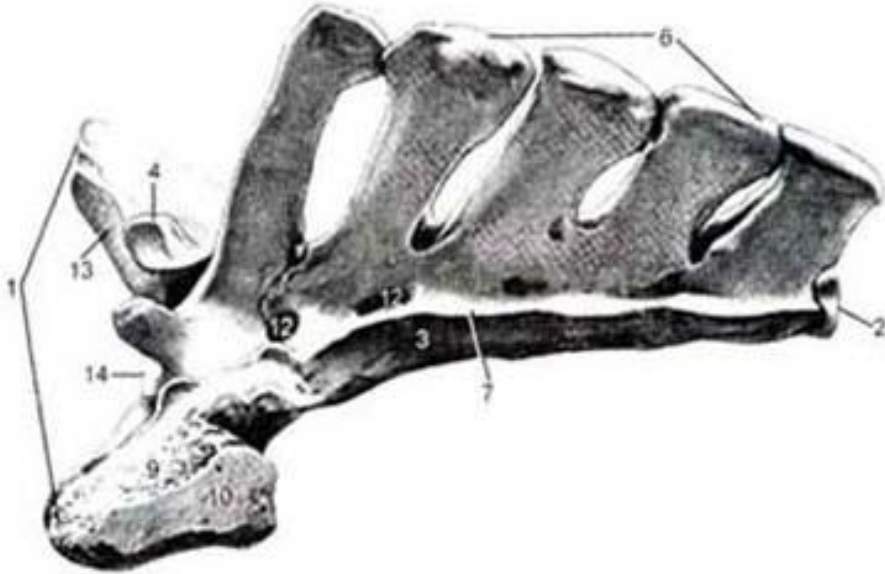
соединение

- тел клиновидной и затылочной костей
- частей позвонка
- диафиза с эпифизами

2.2. Симфиз - symphysis

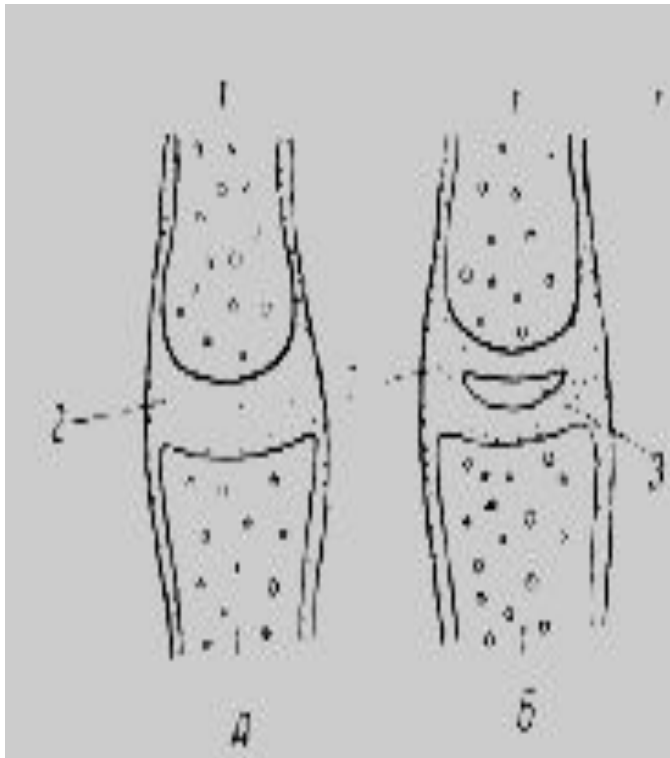


3. КОСТНОЕ СОЕДИНЕНИЕ СИНОСТОЗ - *sinostosis*



ПРЕРЫВНОЕ СОЕДИНЕНИЕ КОСТЕЙ

articulationes synoviales



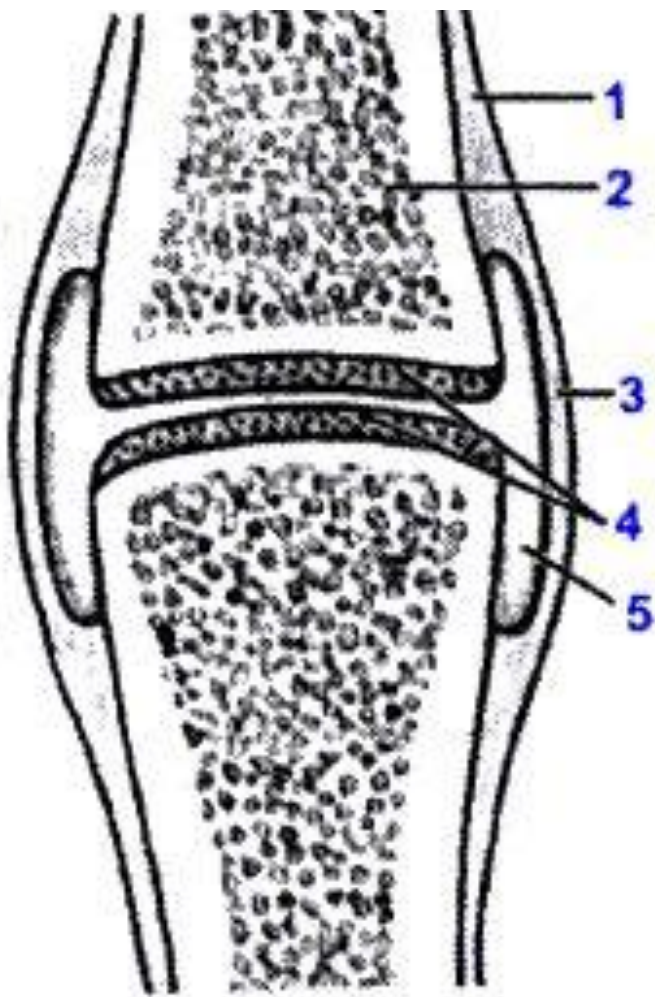
А – сращение (2)
хрящевых
зачатков костей (1)

Б – образование
суставной полости
(3)

Строение сустава

- 1. Капсула**
- 2. Синовиальная жидкость**
- 3. Суставные хрящи**

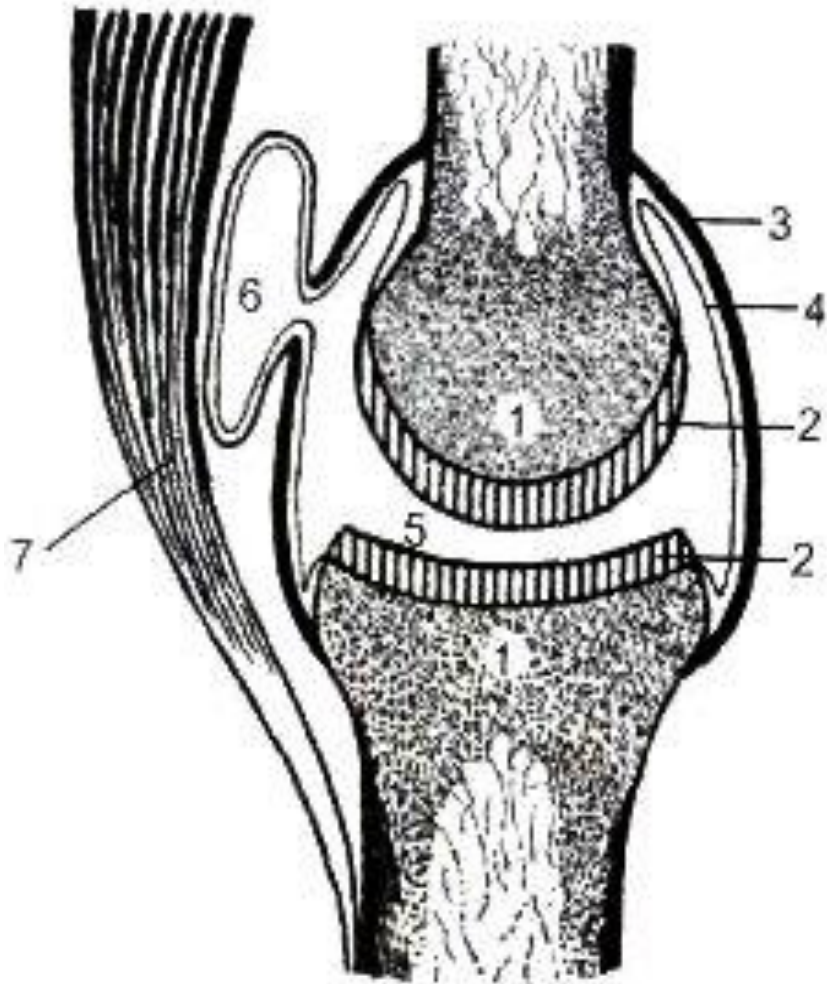
Строение сустава



1. Надкостница
2. Кость
3. Суставная капсула
4. Суставной хрящ
5. Суставная полость

Капсула сустава

capsula articularis



3. Фиброзный
(поверхностный) слой

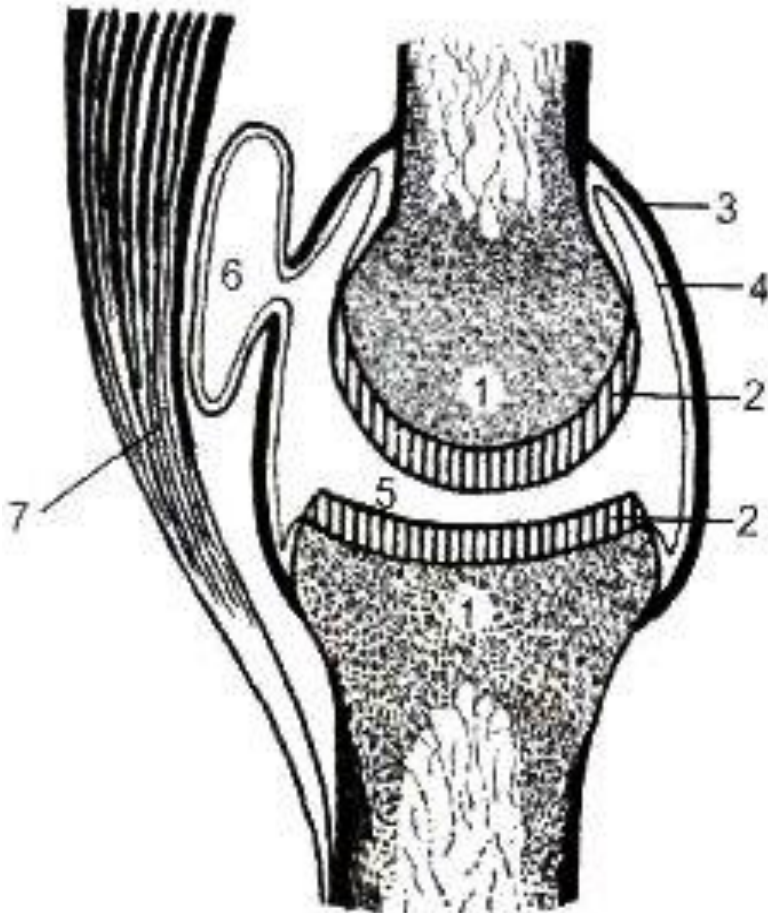
stratum fibrosum

4. Синовиальный
(внутренний) слой

stratum sinoviale

6. рецессус

Строение сустава



2. Суставной хрящ

cartilago articularis

5. Суставная

ПОЛОСТЬ – cavum
articulare

ВСПОМОГАТЕЛЬНЫЕ ОБРАЗОВАНИЯ СУСТАВОВ

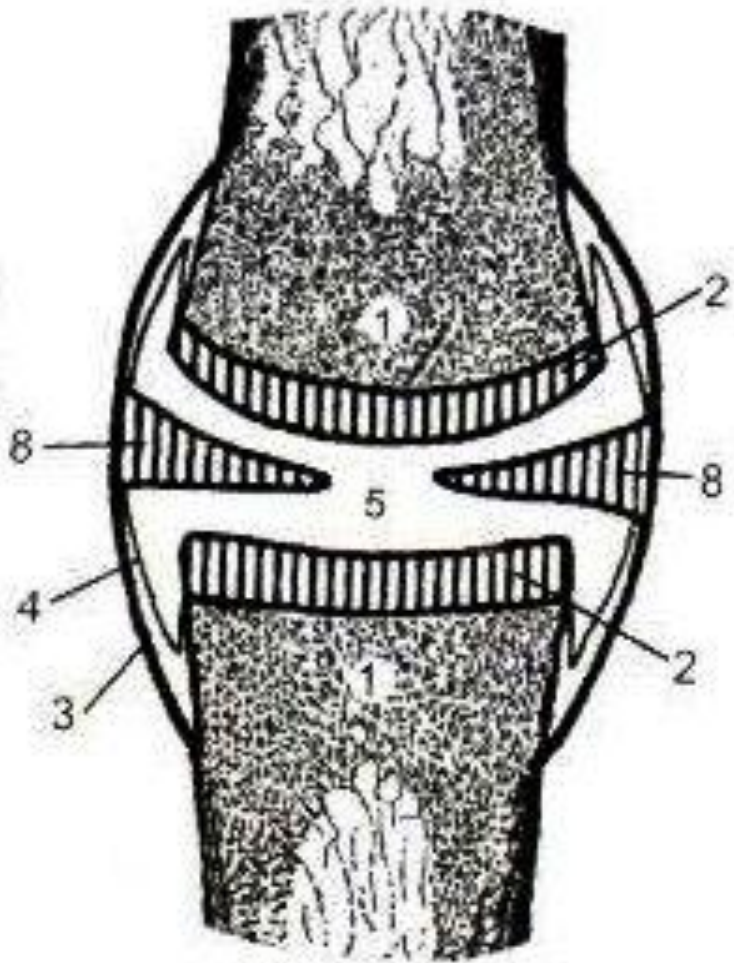
1. Суставные связки
2. Суставные губы
3. Диски и мениски
4. Сесамовидные кости

Классификация суставных связок по топографии:

- 1. внекапсульные**
- 2. капсульные**
- 3. внутрикапсульные**

Суставной диск

discus articularis



2. суставной хрящ

5. суставная
полость

8. суставной диск

Суставной мениск **meniscus articularis**

Правое колено (вид сверху)

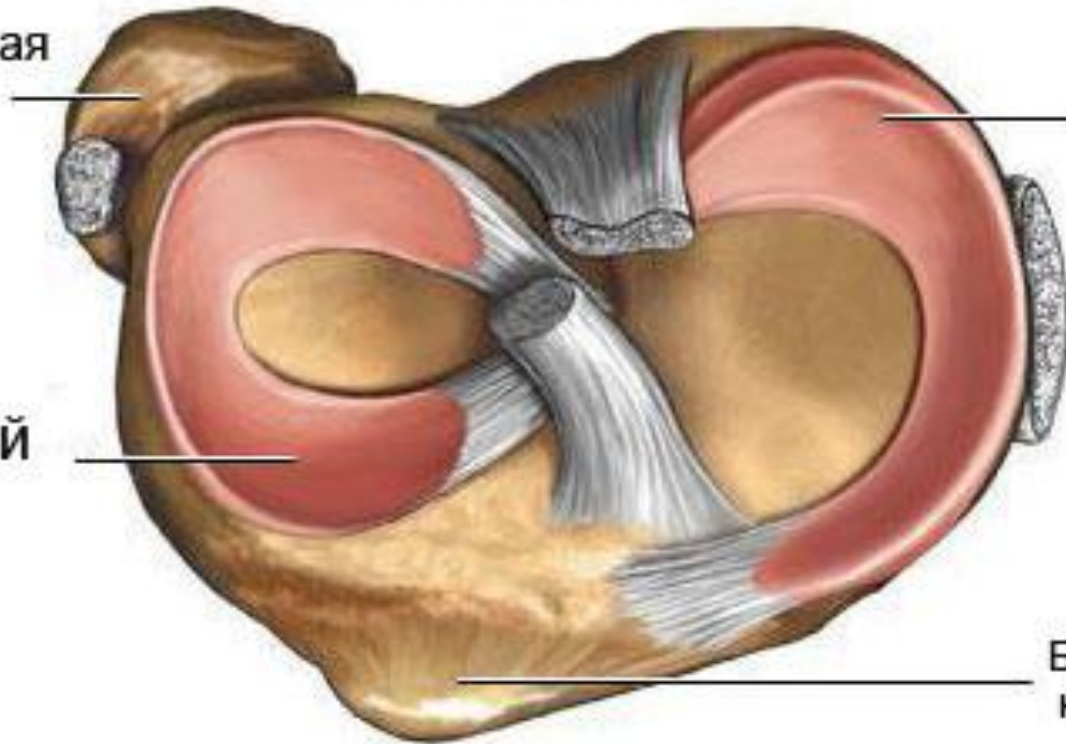
Задняя сторона колена

Малоберцовая
кость

Внутренний
мениск

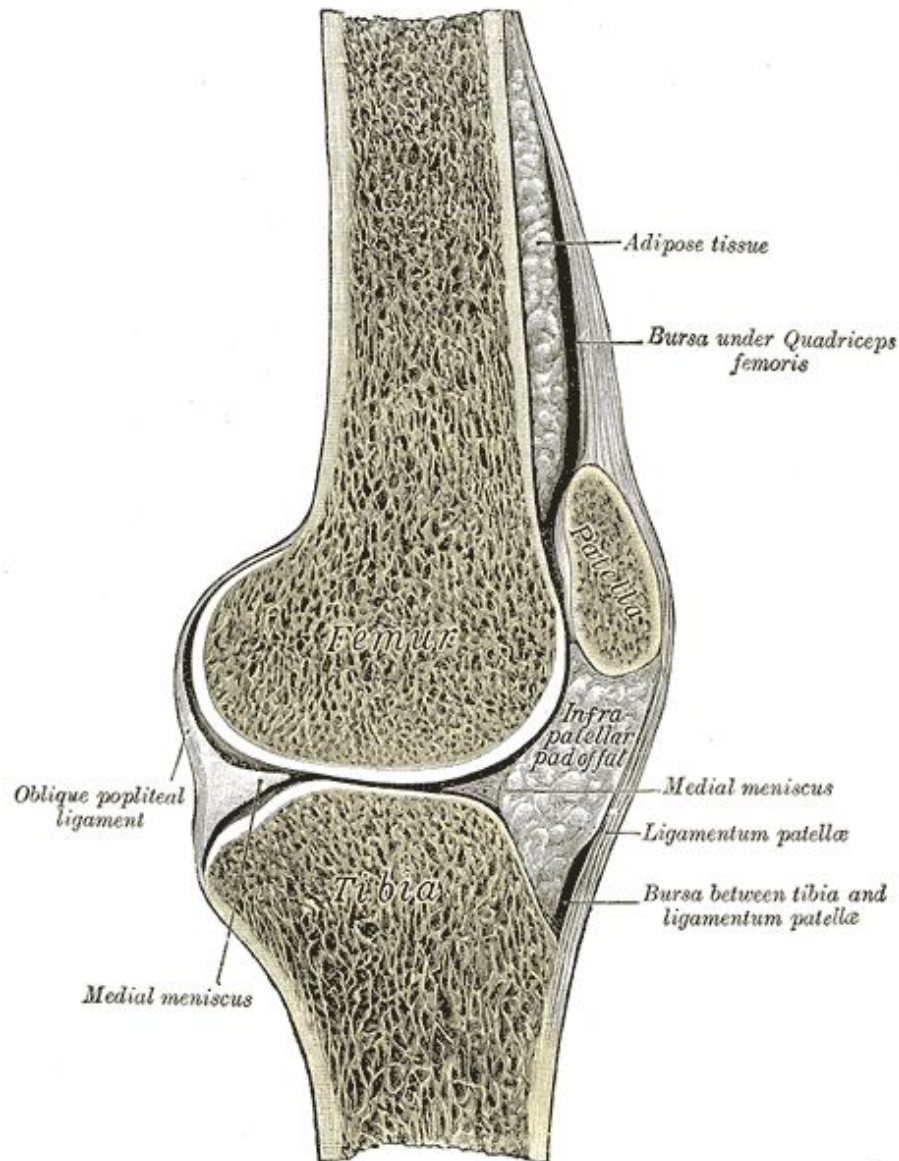
Наружный
мениск

Большеберцовая
кость



Наружная сторона колена

Сесамовидные кости



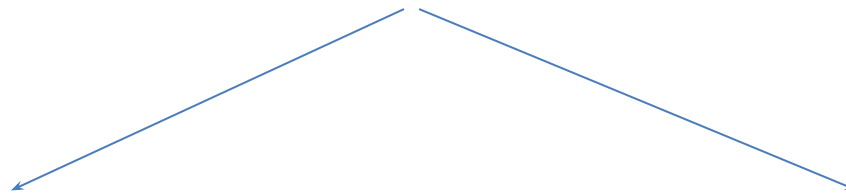
Классификация суставов

1. По строению
2. По форме
3. По количеству осей
движения

Классификация суставов по строению

- 1. Простые**
- 2. Сложные**
- 3. Комбинированные**

Классификация суставов по форме и по количеству осей движения



**вращательн
ые**

скользящие

Вращательные суставы

- 1. Одноосные**
- 2. Двухосные**
- 3. Многоосные**

Вращательные одноосные суставы



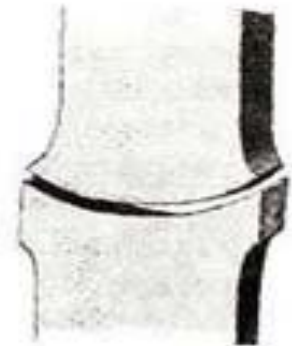
1



2



3



4



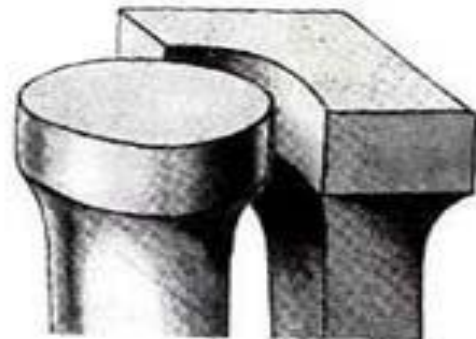
5



6



7



8

- 3. Блоковидные
- 6. Винтовые
- 8. Цилиндрические

Вращательные двуосные суставы



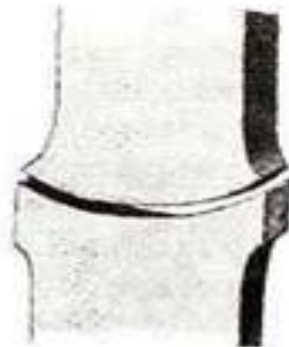
1



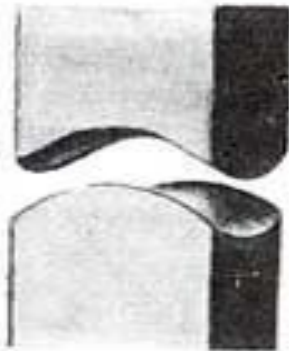
2



3



4



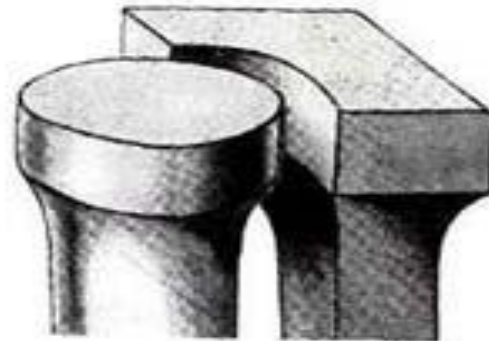
5



6



7



8

4. Эллипсоидный

5. Седловидный

Вращательные многоосные суставы



1



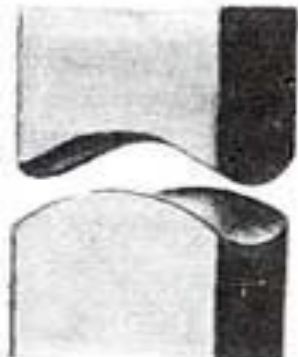
2



3



4



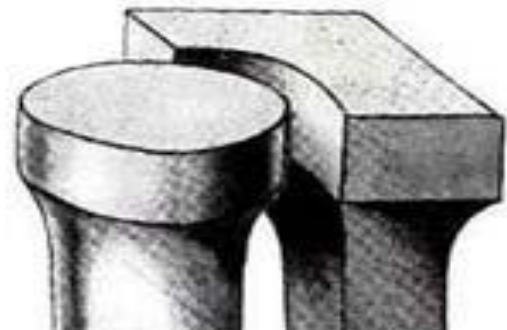
5



6



7



8

1. Чашеобразный
2. шаровидный