

Государственное бюджетное дошкольное образовательное учреждение детский сад №42 компенсирующего вида Колпинского района Санкт-Петербурга

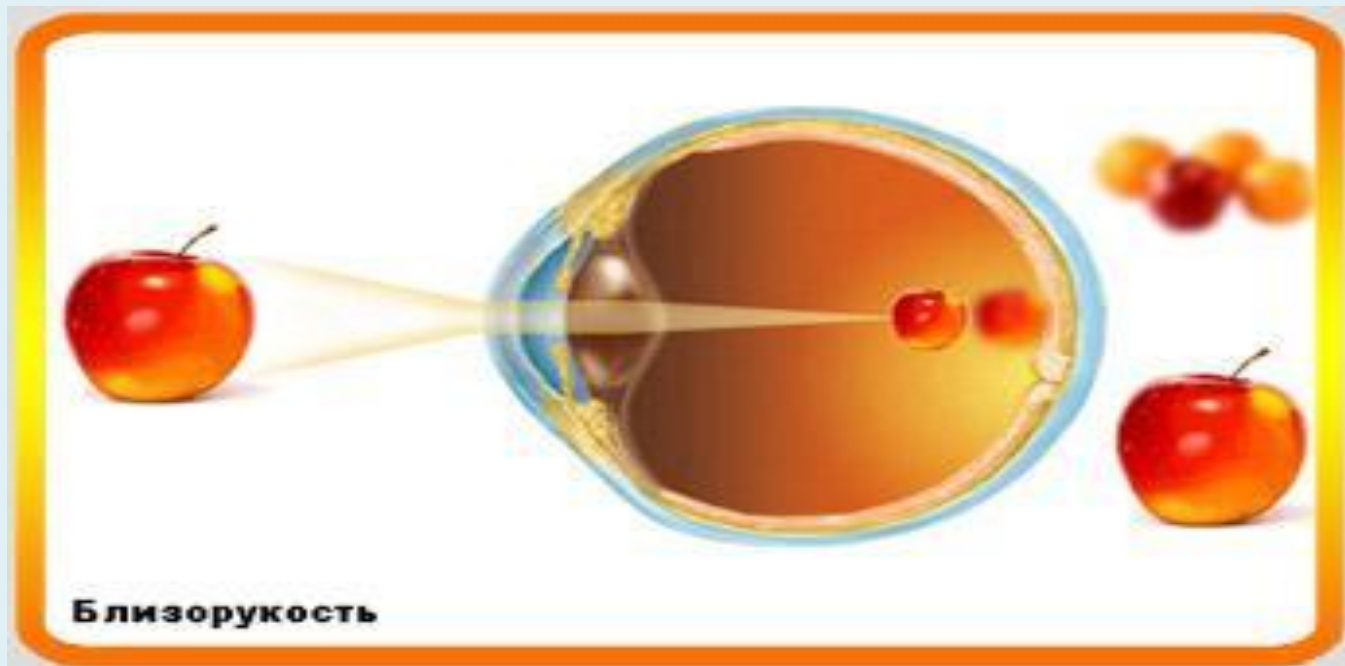
# **ОФТАЛЬМО-ГИГИЕНИЧЕСКИЕ ТРЕБОВАНИЯ, ЗРИТЕЛЬНЫЕ ДИАГНОЗЫ ДОШКОЛЬНИКОВ.**

**Консультация для родителей**

Материал подготовила  
тифлопедагог Петухова Е.В.



**Миопия (близорукость)-вид аномалии рефракции, при которой параллельные лучи, идущие от отдаленных предметов, соединяются перед сетчаткой**



# КАК ВИДИТ РЕБЕНОК

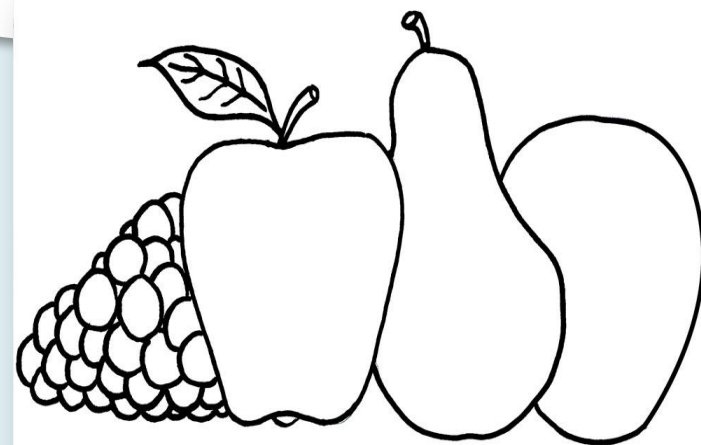


❖ ПРИ МИОПИИ РЕБЕНОК БЫСТРО УТОМЛЯЕТСЯ. НЕОБХОДИМО СЛЕДИТЬ, ЧТОБЫ РЕБЕНОК БЛИЗКО НЕ ПОДНОСИЛ К ГЛАЗАМ ПРЕДМЕТ ИЛИ КАРТИНКУ. ЧЕМ БЛИЖЕ СМОТРИТ, ТЕМ БОЛЬШЕ МИОПИЯ.

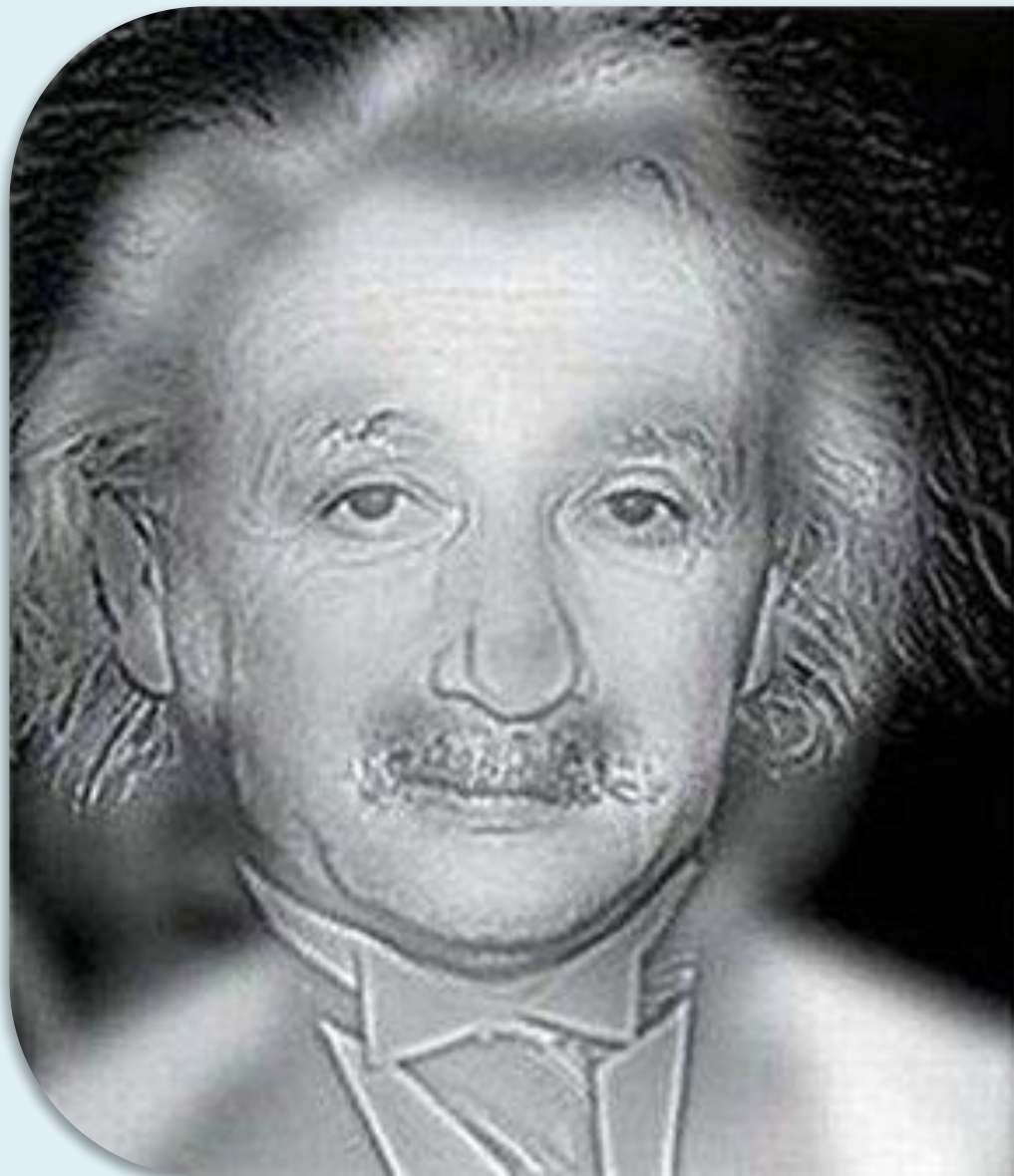
❖ ПРИ РАБОТЕ С ТАКИМИ ДЕТЬМИ, НЕОБХОДИМО ИСПОЛЬЗОВАТЬ ПОСОБИЯ- БОЛЕЕ КРУПНЫЕ, ЯРКИЕ, ПЕРЕДАЮЩИЕ ПРИЗНАКИ РЕАЛЬНЫХ ПР



❖ ИЗОБРАЖЕНИЯ ДОЛЖНЫ БЫТЬ ВЫПОЛНЕНЫ В ЧЕТКИХ КОНТУРАХ, БЕЗ ЛИШНИХ ДЕТАЛЕЙ.



# ПРОВЕРЬТЕ



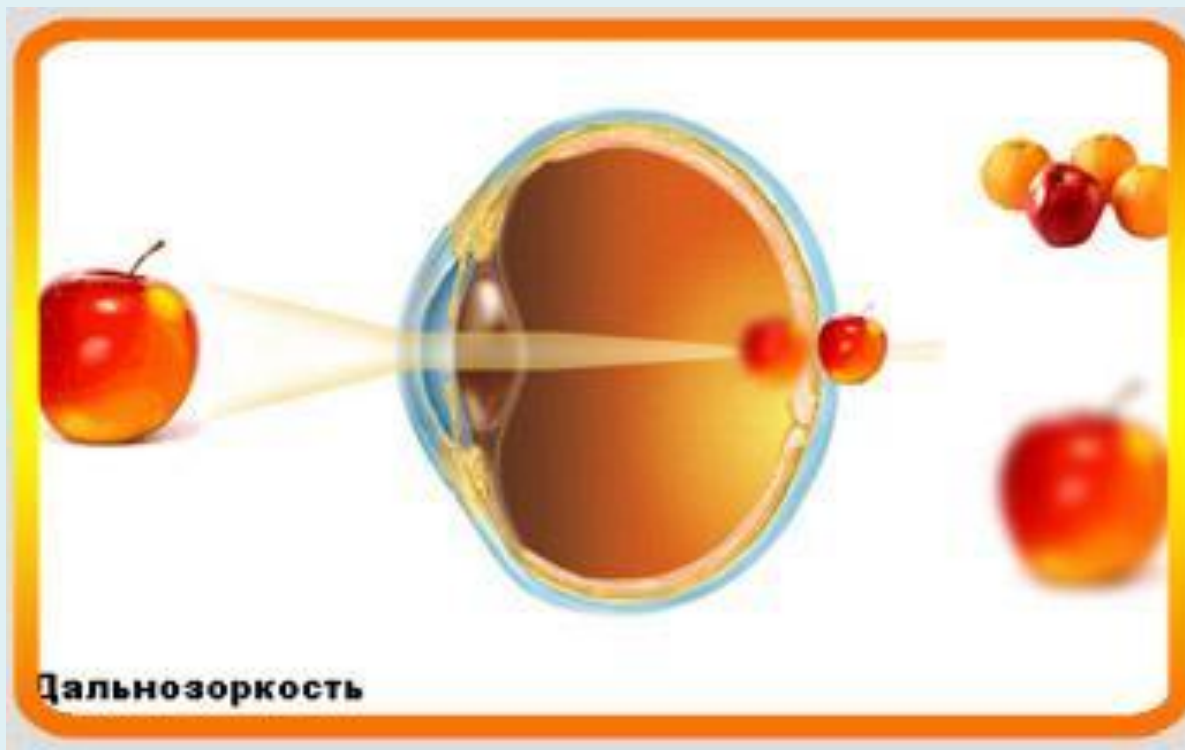
## Тест на близорукость

Люди с нормальным зрением видят на фотографии Эйнштейна

Люди с близорукостью видят Мэрилин Монро

Если вы видите Эйнштейна, то отойдите на несколько метров от экрана и он превратится в Мэрилин Монро

**Гиперметропия  
(дальнозоркость)- вид аномалии  
рефракции, при которой  
параллельные лучи, идущие от  
отдаленных предметов,  
соединяются за сетчаткой**

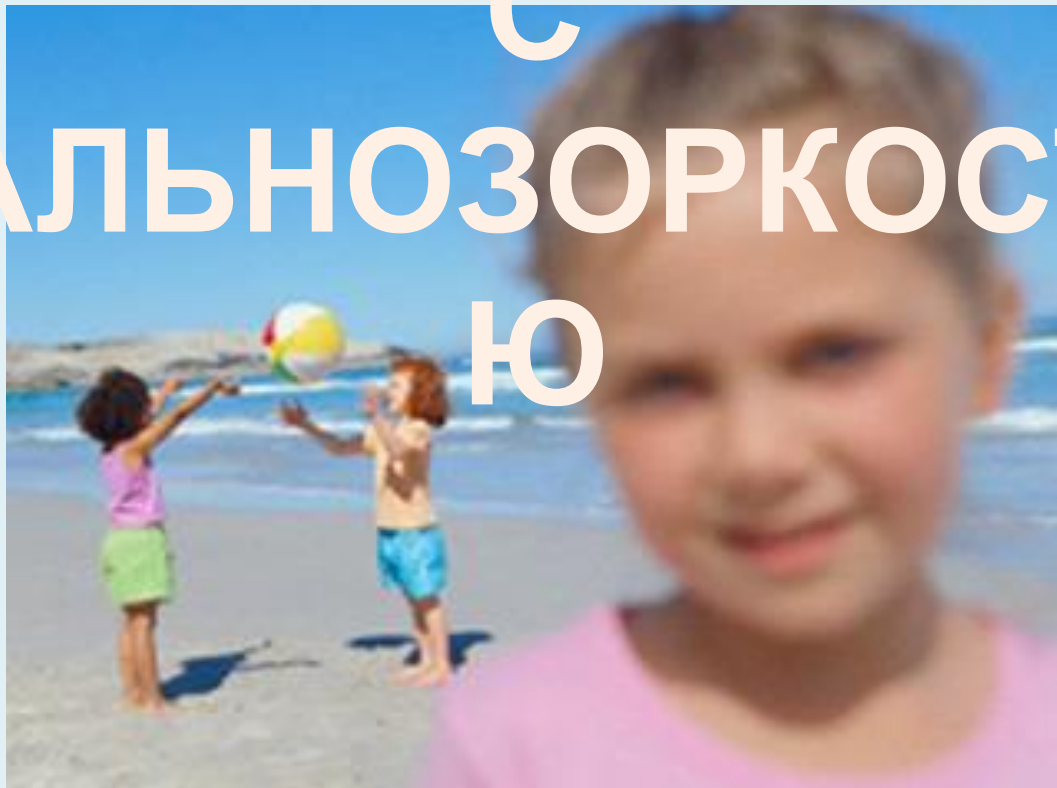


КАК ВИДИТ  
РЕБЕНОК

С

ДАЛЬНОЗОРКОСТЬ

Ю

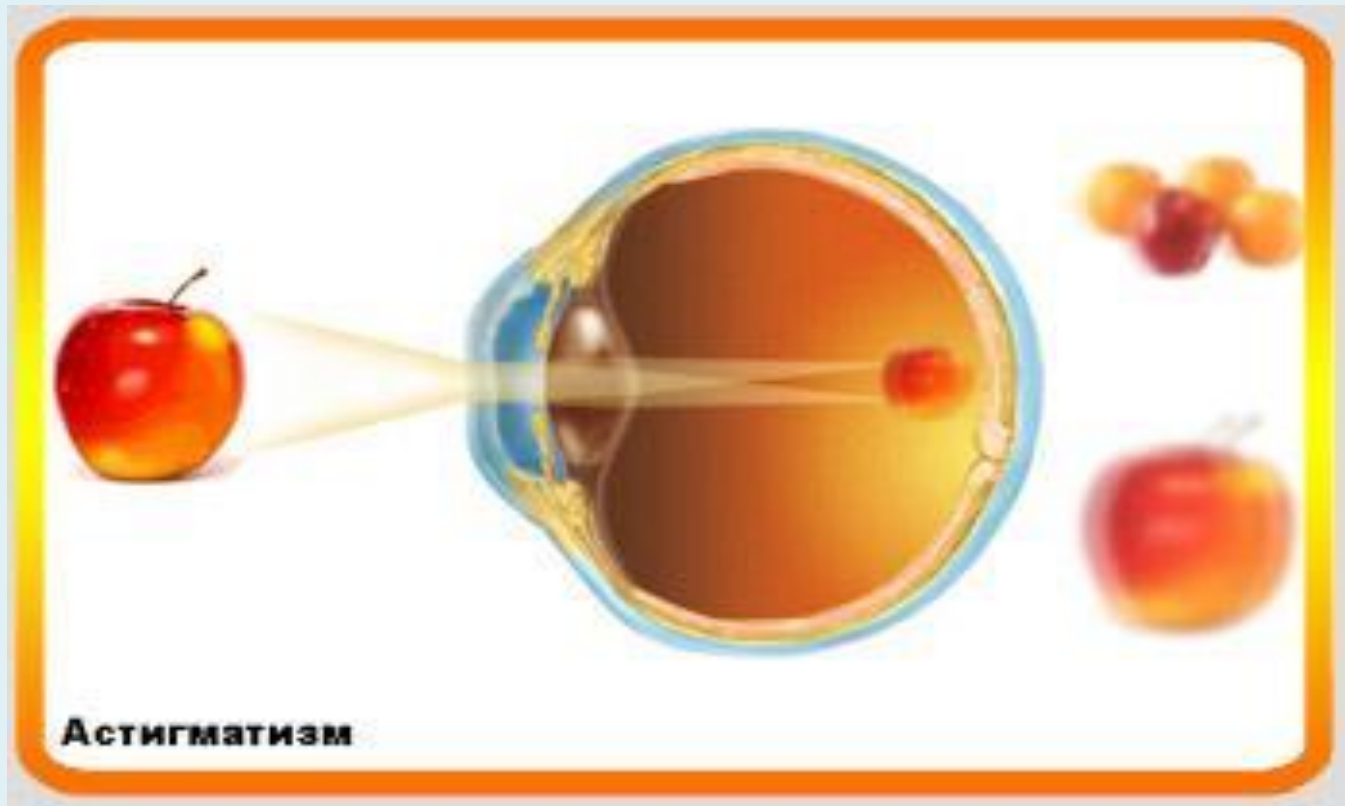




- ❖ ДЕТЯМ ТЯЖЕЛО РАБОТАТЬ ВБЛИЗИ, НЕ ЛЮБЯТ РИСОВАТЬ, РАБОТАТЬ С МЕЛКИМИ ДЕТАЛЯМИ.
- ❖ ПРИ ДАЛЬНОЗОРКОСТИ РАБОТАЕМ НА РАССТОЯНИИ, НА ДОСКЕ, НА ГОРИЗОНТАЛЬНОЙ РАБОЧЕЙ ПОВЕРХНОСТИ.
- ❖ ПРИ ДАЛЬНОЗОРКОСТИ ИГРУШКИ ДОЛЖНЫ БЫТЬ ЯРКО –ЖЕЛТОГО, ОРАНЖЕВОГО ЦВЕТА, РИСУНКИ НУЖНО ДЕРЖАТЬ ПОДАЛЬШЕ ОТ ГЛАЗ.
- ❖ РАССТОЯНИЕ ЗАВИСИТ ОТ ОСТРОТЫ ЗРЕНИЯ И МОЖЕТ



**Астигматизм-недостаток преломляющей способности глаза, состоящий в том, что лучи, вышедшие из одной точки не собираются вновь в одном фокусе на сетчатке глаза, и изображение получается расплывчатым.**



# КАК ВИДИТ РЕБЕНОК



**Амблиопия- ослабление зрения при  
отсутствии видимых повреждений глаз;  
причинами амблиопии являются  
функциональные расстройства  
зрительного анализатора.**



- ПРИБЛИОПИИ РЕБЕНОК ПОПАДАЕТ В ПОЛОЖЕНИЕ СЛАБОВИДЯЩЕГО, Т. К. ЧАСТО НАЗНАЧАЮТ ОККЛЮДОР НА ЛУЧШЕ ВИДЯЩИЙ ГЛАЗ, ПОЭТОМУ ПОСОБИЯ ИСПОЛЬЗУЮТСЯ, КАК ДЛЯ ДЕТЕЙ С МИОПИЕЙ.
- ПРИБРИСОВАНИИ РЕБЕНОК С АМБЛИОПИЕЙ, ГИПЕРМЕТРОПИЕЙ МОЖЕТ ИСПОЛЬЗОВАТЬ ЦВЕТНЫЕ КАРАНДАШИ.
- А ДЕТЯМ С МИОПИЕЙ, ВЫСОКОЙ СТЕПЕНЬЮ АМБЛИОПИИ РЕКОМЕНДУЕТСЯ РИСОВАТЬ ФЛОМАСТЕРАМИ.



**Косоглазие – нарушение в симметричном положении глаз, при взгляде прямо или других направлениях взора**



□ ПРИ СХОДЯЩЕМСЯ  
КОСОГЛАЗИИ: НУЖНО  
СЛЕДИТЬ, ЧТОБЫ  
РЕБЕНОК ВО ВРЕМЯ  
ЗАНЯТИЯ НЕ  
СКЛОНЯЛСЯ НАД  
СТОЛОМ. ПРЕДЛАГАЙТЕ  
РЕБЕНКУ КНИГИ И  
КАРТИНКИ НА  
ПОДСТАВКЕ.

□ ПРИСОВАТЬ ЛУЧШЕ НА  
МОЛЬБЕРТЕ ИЛИ НА  
СТЕНЕ.





ПРИ  
РАСХОДЯЩЕМСЯ  
КОСОГЛАЗИИ: ДЕТЯМ  
НУЖНО  
РАССМАТРИВАТЬ  
КАРТИНКИ И КНИГИ  
НА СТОЛЕ, РАБОЧАЯ  
ПОВЕРХНОСТЬ



**СПАСИБО ЗА  
ВНИМАНИЕ!**