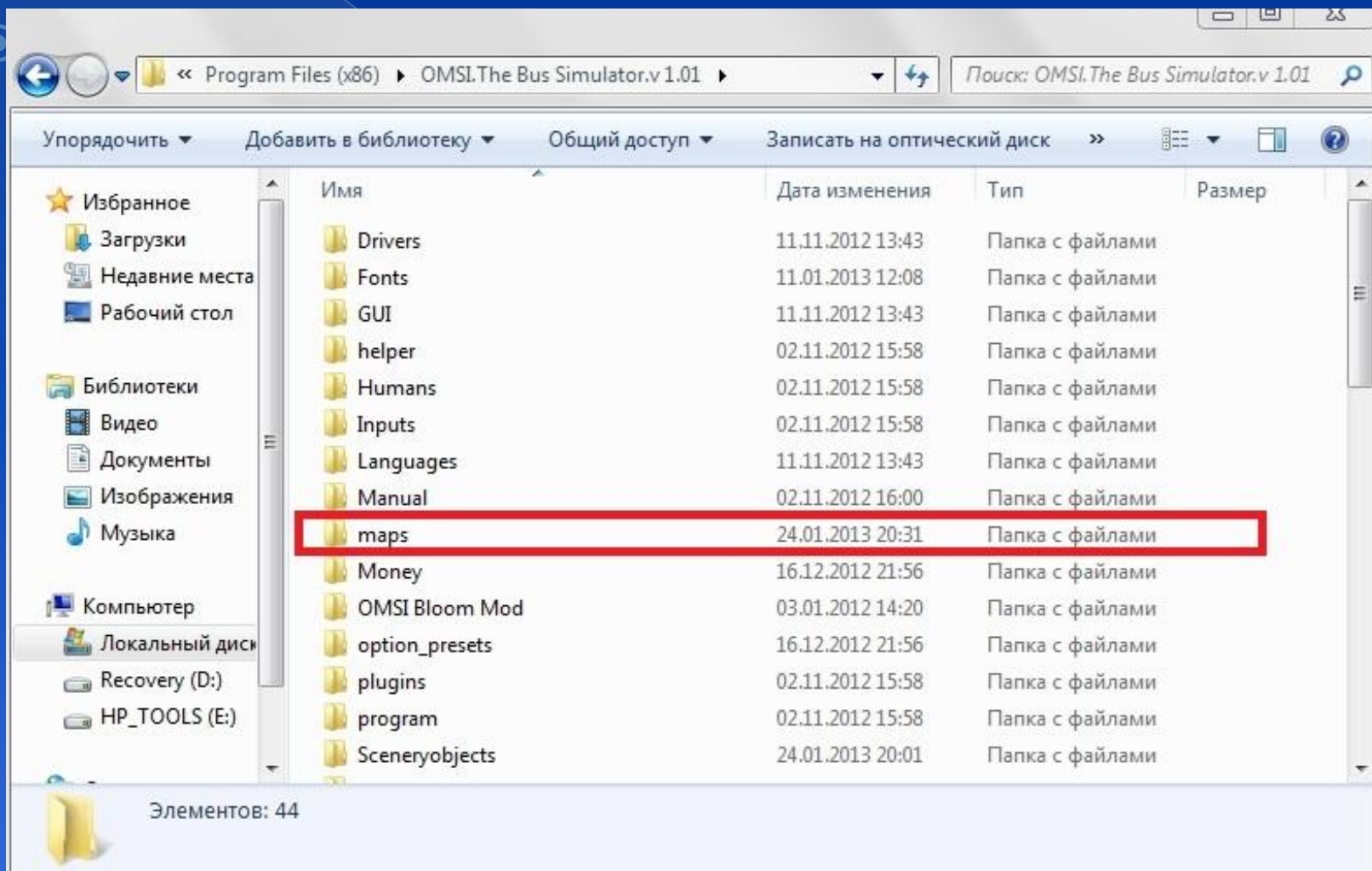


ОМСІ – УРОК ПО ПРОПИСКЕ АВТОБУСОВ В ТРАФІК

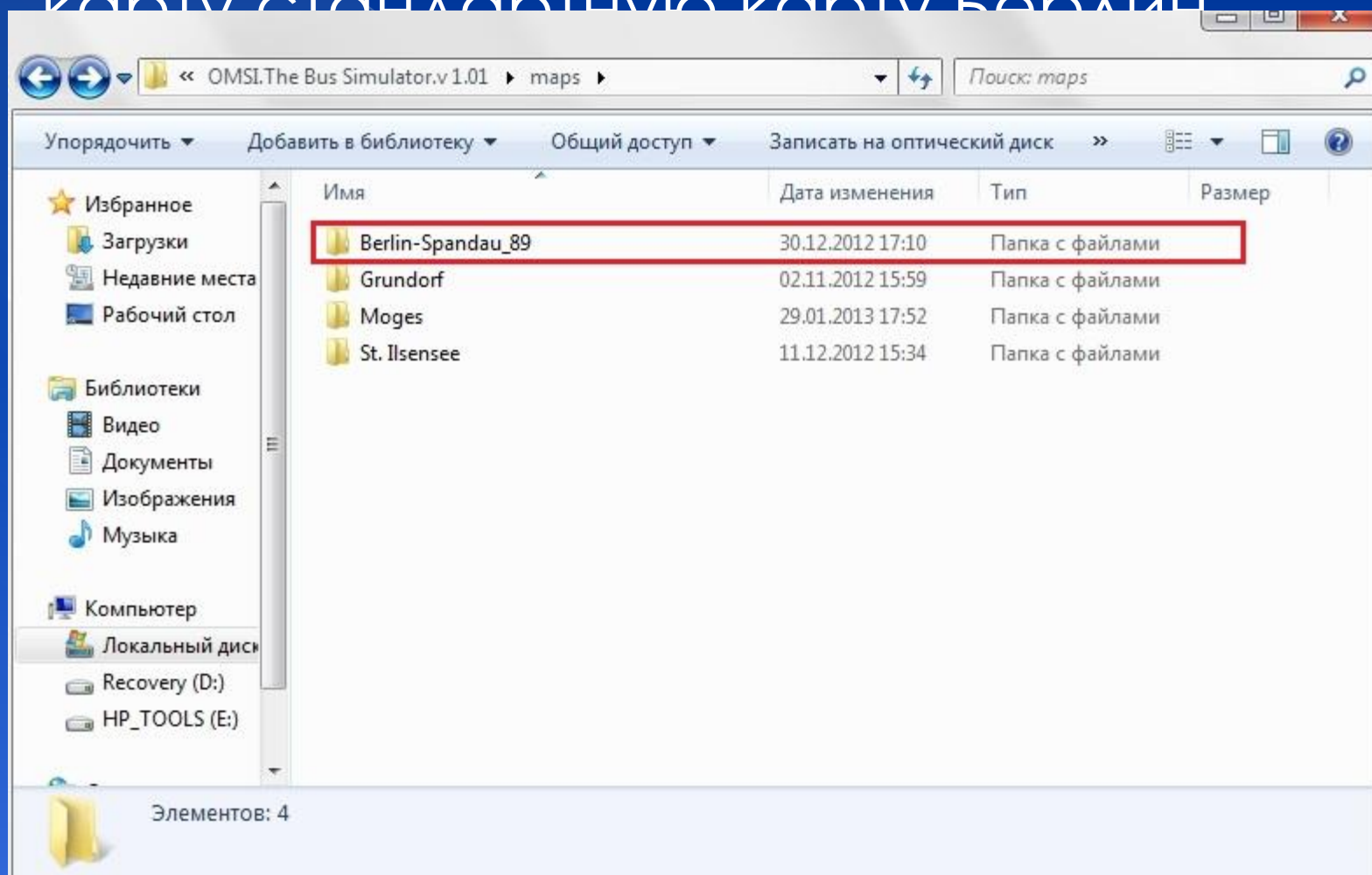


Сейчас я расскажу как прописать автобусы в трафик вместо 2-х этажных манов.



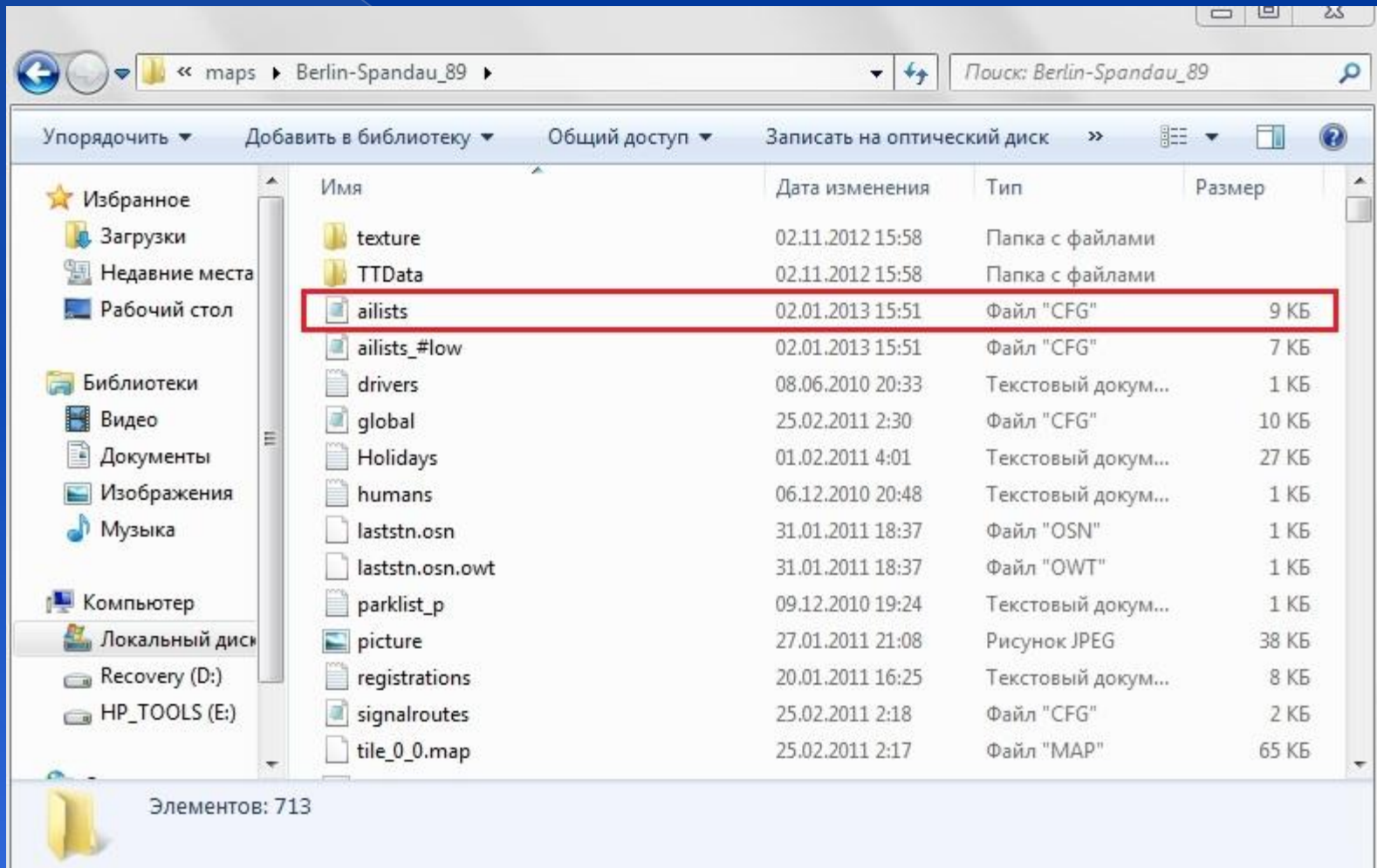
Далее:

Выбираем карту на которой будет ездить прописанный автобус. Я выбрал карту стандартную карту Берлин



Далее:

- В папке с выбранной вами картой открываем с помощью блокнота ailsts.



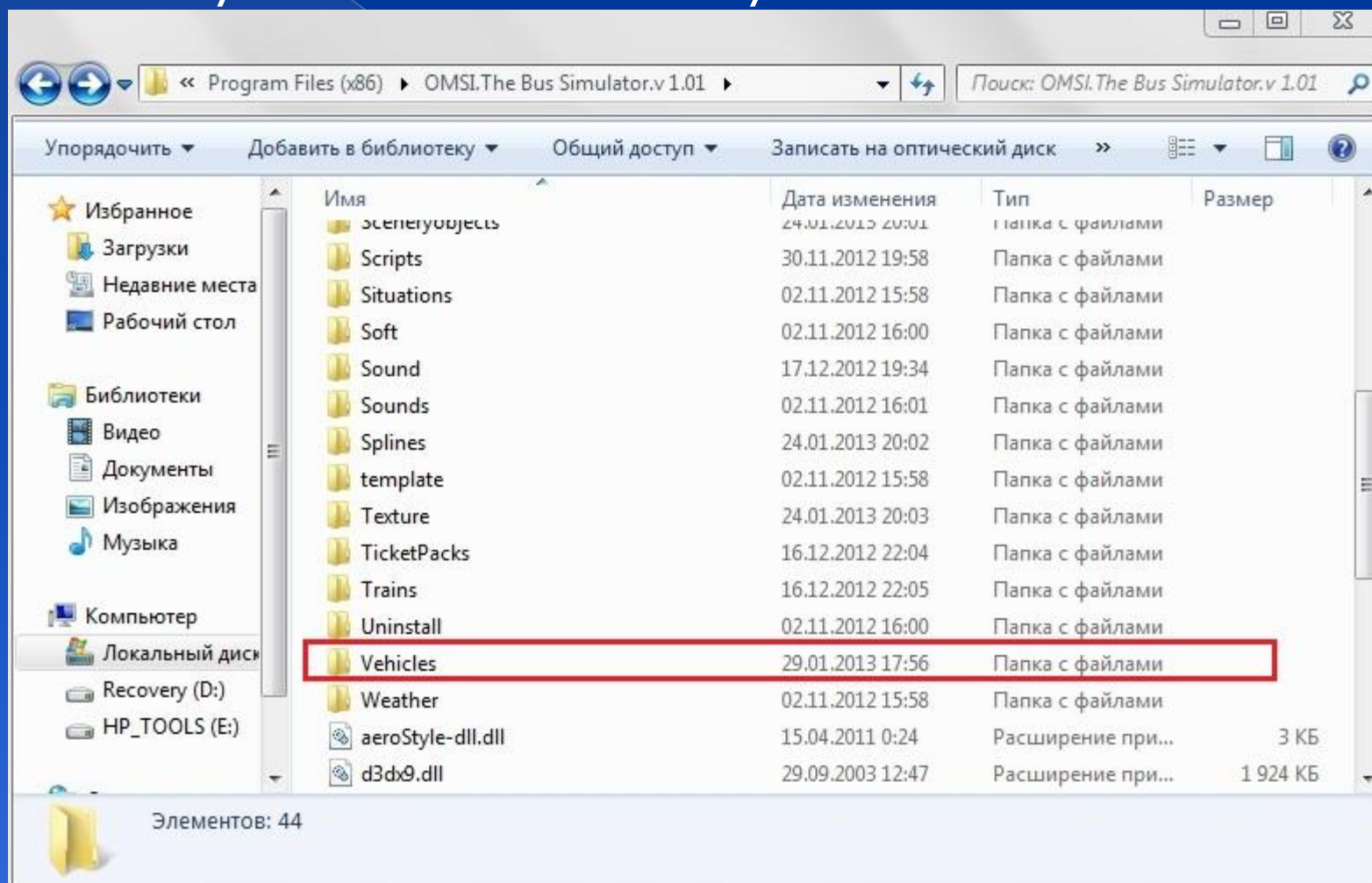
Далее:

- Вот открытый в блокноте ailsts. То что

```
ailists — Блокнот
Файл  Правка  Формат  Вид  Справка
[ailist]
0
-1
28
vehicles\MAN_SD200\MAN_SD77.bus
vehicles\MAN_SD200\MAN_SD80.bus
vehicles\MAN_SD200\MAN_SD81.bus
vehicles\MAN_SD200\MAN_SD82.bus
vehicles\MAN_SD200\MAN_SD83.bus
vehicles\MAN_SD200\MAN_SD83_RLB.bus
vehicles\MAN_SD200\MAN_SD84.bus
vehicles\MAN_SD200\MAN_SD85.bus
vehicles\MAN_SD202\MAN_D86.bus
vehicles\MAN_SD202\MAN_D87.bus
vehicles\MAN_SD202\MAN_D88.bus
vehicles\MAN_SD202\MAN_D89.bus
trains\br275_vollzug.zug
trains\transit.zug
vehicles\OHE\OHE_6.ovh
vehicles\b727\b727.ovh
vehicles\mi8MT\mi8MT.ovh
vehicles\vw_golf_2\AI_vw_golf_2.bus
vehicles\vw_golf_2\AI_vw_golf_2.bus
vehicles\vw_golf_2\AI_vw_golf_2.bus
vehicles\MB_w123_230E\AI_mb_w123_230e.bus
vehicles\MB_w123_230E\AI_mb_w123_230e.bus
vehicles\MB_w123_230E\AI_mb_w123_230e.bus
vehicles\MAN_F90\AI_MAN_F90_wechselbruecke.bus
vehicles\MB_w123_230E\AI_mb_w123_230e_cab.bus
vehicles\vw_T3\vw_T3_van.ovh
vehicles\Opel_manta_B\ai_opel_manta_b.ovh
vehicles\Citr_BX\BX.ovh
vehicles\Citr_BX\BX.ovh
```

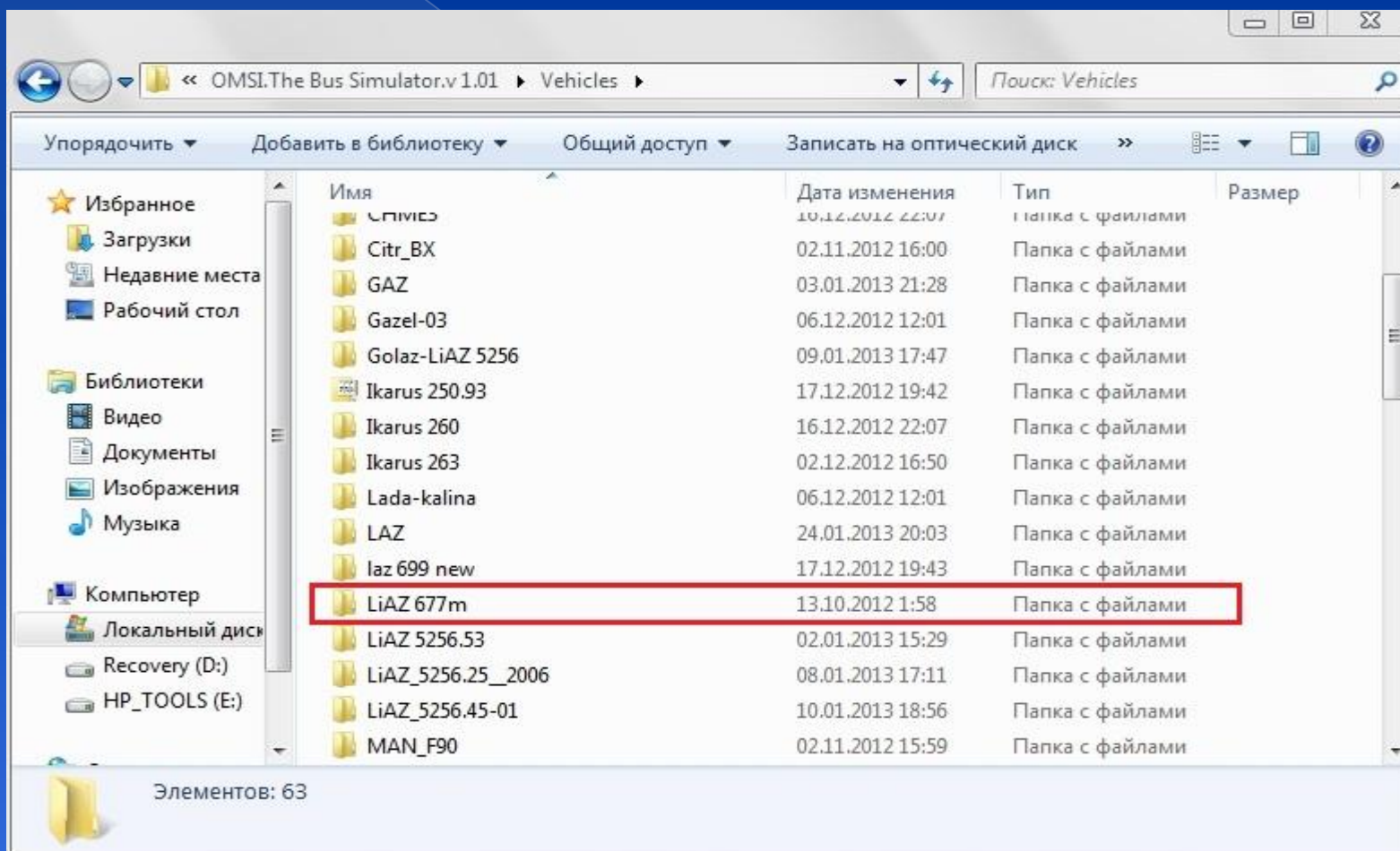
Далее:

- Открываем в корневой папке с игрой папку где все автобусы: Vehicles.



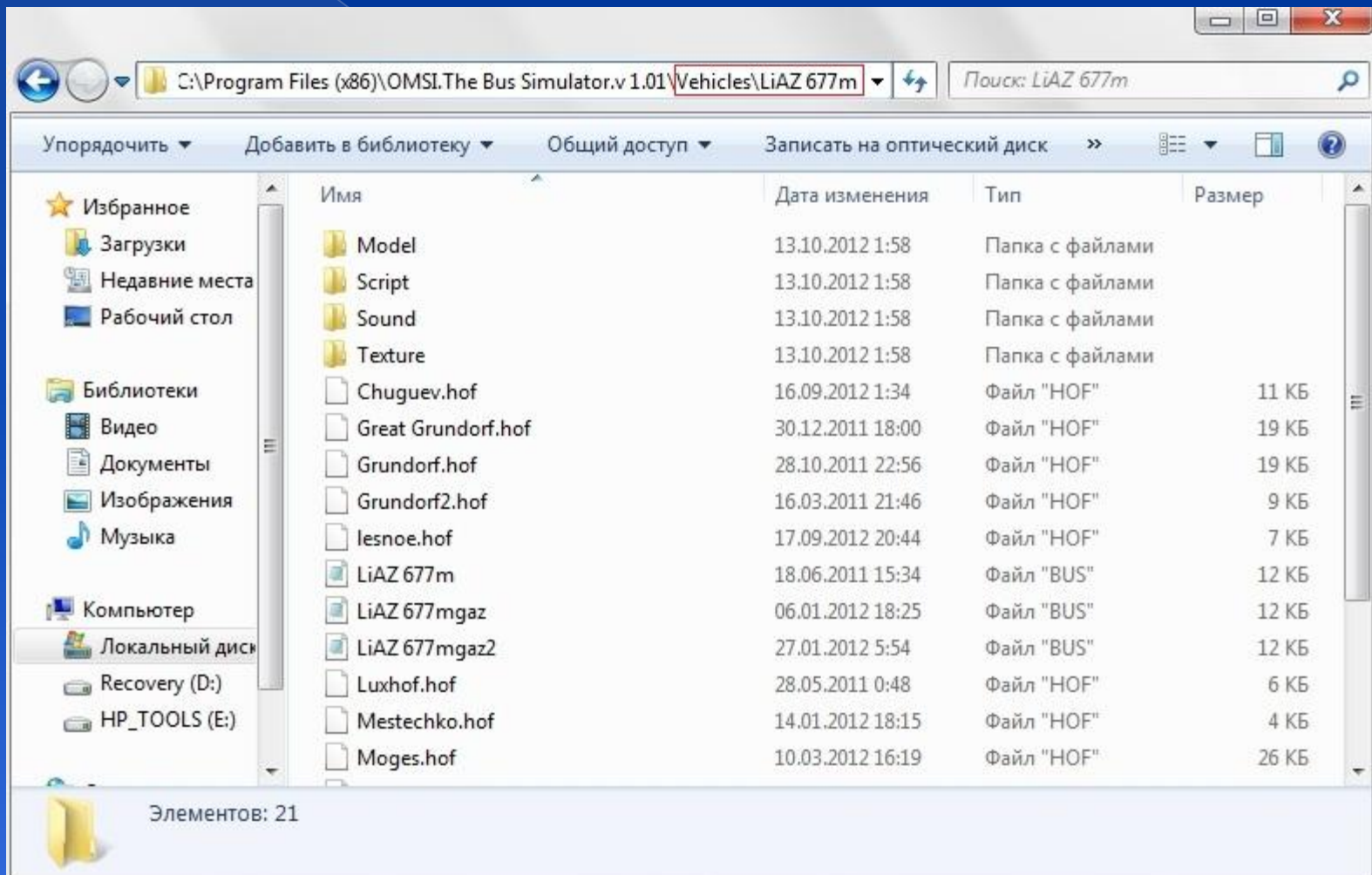
Далее:

- Открываем папку с любым автобусом который вы хотите прописать. Например автобус лиаз 677.



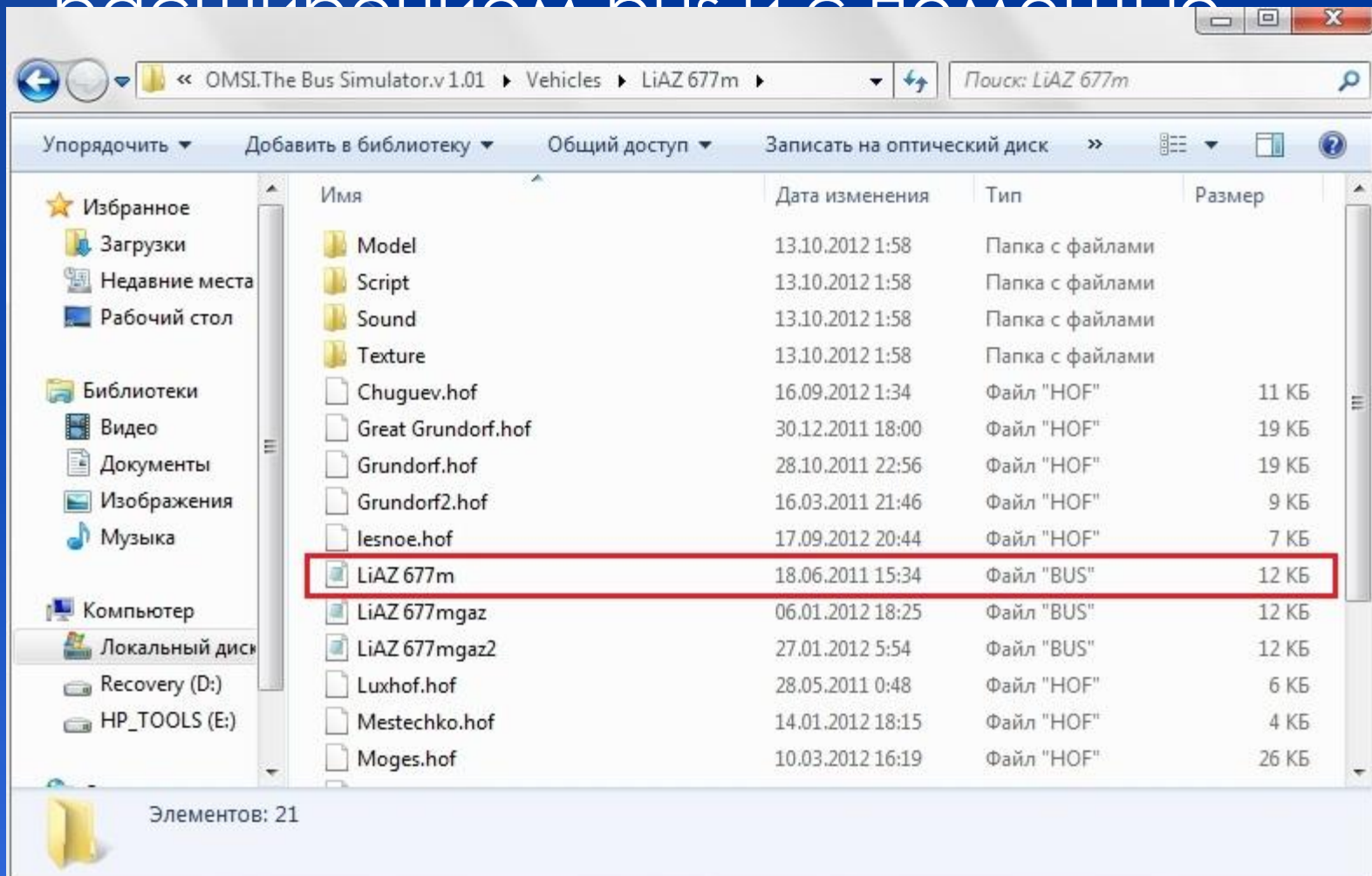
Далее:

- В адресной строке копируем то что на фото выделено:



Далее:

- В папке с автобусом который прописываем ищем файл с названием bus и его параметры



ailists — Блокнот

Файл Правка Формат Вид Справка

[ailist]

0
-1
28
vehicles\LiAZ 677m\ .bus

ailists — Блокнот

Файл Правка Формат Вид Справка

[ailist]

0
-1
28
vehicles\LiAZ 677m\LiAZ 677m.bus
vehicles\MAN_SD200\MAN_SD80.bus
vehicles\MAN_SD200\MAN_SD81.bus
vehicles\MAN_SD200\MAN_SD82.bus
vehicles\MAN_SD200\MAN_SD83.bus
vehicles\MAN_SD200\MAN_SD83_RLB.bus
vehicles\MAN_SD200\MAN_SD84.bus
vehicles\MAN_SD200\MAN_SD85.bus
vehicles\MAN_SD202\MAN_D86.bus
vehicles\MAN_SD202\MAN_D87.bus
vehicles\MAN_SD202\MAN_D88.bus
vehicles\MAN_SD202\MAN_D89.bus
trains\br275_vollzug.zug
trains\transit.zug
vehicles\OHE\OHE_6.ovh
vehicles\b727\b727.ovh
vehicles\Mi8MT\Mi8MT.ovh
vehicles\vw_Golf_2\AI_vw_Golf_2.bus
vehicles\vw_Golf_2\AI_vw_Golf_2.bus
vehicles\vw_Golf_2\AI_vw_Golf_2.bus
vehicles\MB_w123_230E\AI_mb_w123_230e.bus
trains\br2 vehicles\MB_w123_230E\AI_mb_w123_230e.bus
trains\tra vehicles\MB_w123_230E\AI_mb_w123_230e.bus
vehicles\O vehicles\MAN_F90\AI_MAN_F90_wechselbruecke.bus
vehicles\b vehicles\MB_w123_230E\AI_mb_w123_230e_cab.bus
vehicles\M vehicles\vw_T3\vw_T3_van.ovh
vehicles\O vehicles\Opel_Manta_B\ai_opel_manta_b.ovh
vehicles\O vehicles\Citr_BX\BX.ovh
vehicles\M vehicles\Citr_BX\BX.ovh

ailists — Бл

Файл Правк

[ailist]

0
-1
28
vehicles\LiAZ 677m\LiAZ 677m.bus
vehicles\MAN_SD200\MAN_SD80.bus
vehicles\MAN_SD200\MAN_SD81.bus
vehicles\MAN_SD200\MAN_SD82.bus
vehicles\MAN_SD200\MAN_SD83.bus
vehicles\MAN_SD200\MAN_SD83_RLB.bus
vehicles\MAN_SD200\MAN_SD84.bus
vehicles\MAN_SD200\MAN_SD85.bus
vehicles\MAN_SD202\MAN_D86.bus
vehicles\MAN_SD202\MAN_D87.bus
vehicles\MAN_SD202\MAN_D88.bus
vehicles\MAN_SD202\MAN_D89.bus
trains\br275_vollzug.zug
trains\transit.zug
vehicles\OHE\OHE_6.ovh
vehicles\b727\b727.ovh
vehicles\Mi8MT\Mi8MT.ovh
vehicles\vw_Golf_2\AI_vw_Golf_2.bus
vehicles\vw_Golf_2\AI_vw_Golf_2.bus
vehicles\vw_Golf_2\AI_vw_Golf_2.bus
vehicles\MB_w123_230E\AI_mb_w123_230e.bus
trains\br2 vehicles\MB_w123_230E\AI_mb_w123_230e.bus
trains\tra vehicles\MB_w123_230E\AI_mb_w123_230e.bus
vehicles\O vehicles\MAN_F90\AI_MAN_F90_wechselbruecke.bus
vehicles\b vehicles\MB_w123_230E\AI_mb_w123_230e_cab.bus
vehicles\M vehicles\vw_T3\vw_T3_van.ovh
vehicles\O vehicles\Opel_Manta_B\ai_opel_manta_b.ovh
vehicles\O vehicles\Citr_BX\BX.ovh
vehicles\M vehicles\Citr_BX\BX.ovh
vehicles\M
vehicles\MAN_F90\AI_MAN_F90_wechselbruecke.bus
vehicles\MB_w123_230E\AI_mb_w123_230e_cab.bus
vehicles\vw_T3\vw_T3_van.ovh
vehicles\Opel_Manta_B\ai_opel_manta_b.ovh
vehicles\Citr_BX\BX.ovh
vehicles\Citr_BX\BX.ovh

А
Так
авт

```
ailists — Блокнот
Файл Правка Формат Вид Справка
[ailist]
0
-1
28
vehicles\LiAZ 677m\LiAZ 677m.bus
vehicles\LiAZ 677m\LiAZ 677m.bus
vehicles\LiAZ 677m\LiAZ 677m.bus
vehicles\LiAZ 677m\LiAZ 677m.bus
vehicles\LiAZ 677m\LiAZ 677m.bus
vehicles\LiAZ 677m\LiAZ 677m.bus
vehicles\LiAZ 677m\LiAZ 677m.bus
vehicles\LiAZ 677m\LiAZ 677m.bus
vehicles\LiAZ 677m\LiAZ 677m.bus
vehicles\LiAZ 677m\LiAZ 677m.bus
vehicles\LiAZ 677m\LiAZ 677m.bus
vehicles\LiAZ 677m\LiAZ 677m.bus
```

```
ailists — Блокнот
Файл Правка Формат Вид
[ailist]
0
-1
28
vehicles\LiAZ 677m\Li
vehicles\MAN_SD200\MA
vehicles\MAN_SD200\MA
vehicles\MAN_SD200\MA
vehicles\MAN_SD200\MA
vehicles\MAN_SD200\MA
vehicles\MAN_SD200\MA
vehicles\MAN_SD200\MA
vehicles\MAN_SD200\MA
vehicles\MAN_SD202\MA
vehicles\MAN_SD202\MA
vehicles\MAN_SD202\MA
vehicles\MAN_SD202\MA
trains\br275_vollzug.
trains\transit.zug
vehicles\OHE\OHE_6.ovh
vehicles\b727\b727.ovh
vehicles\mi8MT\mi8MT.ovh
vehicles\vw_golf_2\AI_vw_golf_2.bus
vehicles\vw_golf_2\AI_vw_golf_2.bus
vehicles\vw_golf_2\AI_vw_golf_2.bus
vehicles\MB_w123_230E\AI_mb_w123_230e.bus
vehicles\MB_w123_230E\AI_mb_w123_230e.bus
vehicles\MB_w123_230E\AI_mb_w123_230e.bus
vehicles\MAN_F90\AI_MAN_F90_wechselbruecke.bus
vehicles\MB_w123_230E\AI_mb_w123_230e_cab.bus
vehicles\vw_T3\vw_T3_van.ovh
vehicles\opel_manta_B\ai_opel_manta_b.ovh
vehicles\Citr_BX\BX.ovh
vehicles\Citr_BX\BX.ovh
```

```
trains\br275_vollzug.zug
trains\transit.zug
vehicles\OHE\OHE_6.ovh
vehicles\b727\b727.ovh
vehicles\mi8MT\mi8MT.ovh
vehicles\vw_golf_2\AI_vw_golf_2.bus
vehicles\vw_golf_2\AI_vw_golf_2.bus
vehicles\vw_golf_2\AI_vw_golf_2.bus
vehicles\MB_w123_230E\AI_mb_w123_230e.bus
vehicles\MB_w123_230E\AI_mb_w123_230e.bus
vehicles\MB_w123_230E\AI_mb_w123_230e.bus
vehicles\MAN_F90\AI_MAN_F90_wechselbruecke.bus
vehicles\MB_w123_230E\AI_mb_w123_230e_cab.bus
vehicles\vw_T3\vw_T3_van.ovh
vehicles\opel_manta_B\ai_opel_manta_b.ovh
vehicles\Citr_BX\BX.ovh
vehicles\Citr_BX\BX.ovh
```

```
vehicles\OHE\OHE_6.ovh
vehicles\b727\b727.ovh
vehicles\mi8MT\mi8MT.ovh
vehicles\vw_golf_2\AI_vw_golf_2.bus
vehicles\vw_golf_2\AI_vw_golf_2.bus
vehicles\vw_golf_2\AI_vw_golf_2.bus
vehicles\MB_w123_230E\AI_mb_w123_230e.bus
vehicles\MB_w123_230E\AI_mb_w123_230e.bus
vehicles\MB_w123_230E\AI_mb_w123_230e.bus
vehicles\MAN_F90\AI_MAN_F90_wechselbruecke.bus
vehicles\MB_w123_230E\AI_mb_w123_230e_cab.bus
vehicles\vw_T3\vw_T3_van.ovh
vehicles\opel_manta_B\ai_opel_manta_b.ovh
vehicles\Citr_BX\BX.ovh
vehicles\Citr_BX\BX.ovh
```



```
[ailist]
0
-1
28
vehicles\laz 699 new\LAZ.bus
vehicles\LiAZ_5256.25_2006\LiAZ_5256.25.bus
vehicles\LiAZ_5256.45-01\LiAZ_5256.45-01.bus
vehicles\LiAZ 5256.53\LiAZ 5256.53.bus
vehicles\laz 699 new\LAZ.bus
vehicles\Nefaz_5299_11\Nefaz_5299_avto.bus
vehicles\LAZ\LAZ_695n.bus
vehicles\LAZ\LAZ_695n.bus
vehicles\GAZ\Gazel_ruta_automat.bus
vehicles\GAZ\Gazel_ruta_automat.bus
vehicles\LiAZ 677m\LiAZ 677m.bus
vehicles\LiAZ 677m\LiAZ 677m.bus
```

```
trains\br275_vollzug.zug
trains\transit.zug
vehicles\OHE\OHE_6.ovh
vehicles\b727\b727.ovh
vehicles\Mi8MT\Mi8MT.ovh
vehicles\vw_golf_2\AI_vw_golf_2.bus
vehicles\vw_golf_2\AI_vw_golf_2.bus
vehicles\vw_golf_2\AI_vw_golf_2.bus
vehicles\MB_w123_230E\AI_mb_w123_230e.bus
vehicles\MB_w123_230E\AI_mb_w123_230e.bus
vehicles\MB_w123_230E\AI_mb_w123_230e.bus
vehicles\MB_w123_230E\AI_mb_w123_230e.bus
vehicles\MAN_F90\AI_MAN_F90_wechselbruecke.bus
vehicles\MB_w123_230E\AI_mb_w123_230e_cab.bus
vehicles\vw_T3\vw_T3_Van.ovh
vehicles\Opel_Manta_B\ai_opel_manta_b.ovh
vehicles\Citr_BX\BX.ovh
vehicles\Citr_BX\BX.ovh
```

```
trains\br275_vollzug.
trains\transit.zug
vehicles\OHE\OHE_6.ovh
vehicles\b727\b727.ovh
vehicles\Mi8MT\Mi8MT.ovh
vehicles\vw_golf_2\AI_vw_golf_2.bus
vehicles\vw_golf_2\AI_vw_golf_2.bus
vehicles\vw_golf_2\AI_vw_golf_2.bus
vehicles\MB_w123_230E\AI_mb_w123_230e.bus
vehicles\MB_w123_230E\AI_mb_w123_230e.bus
vehicles\MB_w123_230E\AI_mb_w123_230e.bus
vehicles\MAN_F90\AI_MAN_F90_wechselbruecke.bus
vehicles\MB_w123_230E\AI_mb_w123_230e_cab.bus
vehicles\vw_T3\vw_T3_Van.ovh
vehicles\Opel_Manta_B\ai_opel_manta_b.ovh
vehicles\Citr_BX\BX.ovh
vehicles\Citr_BX\BX.ovh
```

До
Но
бы

```
[ailist]
0
-1
28
vehicles\LiAZ 677m\Li
vehicles\LiAZ 677m\Li
vehicles\LiAZ 677m\Li
vehicles\LiAZ 677m\Li
vehicles\LiAZ 677m\Li
vehicles\LiAZ 677m\Li
vehicles\LiAZ 677m\Li
vehicles\LiAZ 677m\Li
vehicles\LiAZ 677m\Li
vehicles\LiAZ 677m\Li
vehicles\LiAZ 677m\Li
vehicles\LiAZ 677m\Li
vehicles\LiAZ 677m\Li
vehicles\LiAZ 677m\Li
vehicles\LiAZ 677m\Li
vehicles\LiAZ 677m\Li
trains\br275_vollzug.
trains\transit.zug
vehicles\OHE\OHE_6.ovh
vehicles\b727\b727.ovh
vehicles\Mi8MT\Mi8MT.ovh
vehicles\vw_golf_2\AI_vw_golf_2.bus
vehicles\vw_golf_2\AI_vw_golf_2.bus
vehicles\vw_golf_2\AI_vw_golf_2.bus
vehicles\MB_w123_230E\AI_mb_w123_230e.bus
vehicles\MB_w123_230E\AI_mb_w123_230e.bus
vehicles\MB_w123_230E\AI_mb_w123_230e.bus
vehicles\MAN_F90\AI_MAN_F90_wechselbruecke.bus
vehicles\MB_w123_230E\AI_mb_w123_230e_cab.bus
vehicles\vw_T3\vw_T3_Van.ovh
vehicles\Opel_Manta_B\ai_opel_manta_b.ovh
vehicles\Citr_BX\BX.ovh
vehicles\Citr_BX\BX.ovh
```

Далее:

- Сохраняем прописанные автобусы в



Далее:

- Открываем опять в корневой папке с игрой папку maps и выбираем ту карту для которой прописывали. Там удаляем ailists и вставляем свой переделанный ailists в эту папку. И всё. Теперь автобусы будут ездить на дорогах вашей игры. СПАСИБО ЗА ВНИМАНИЕ!



- Автор:
- Ieha16

КОНЕЦ!