

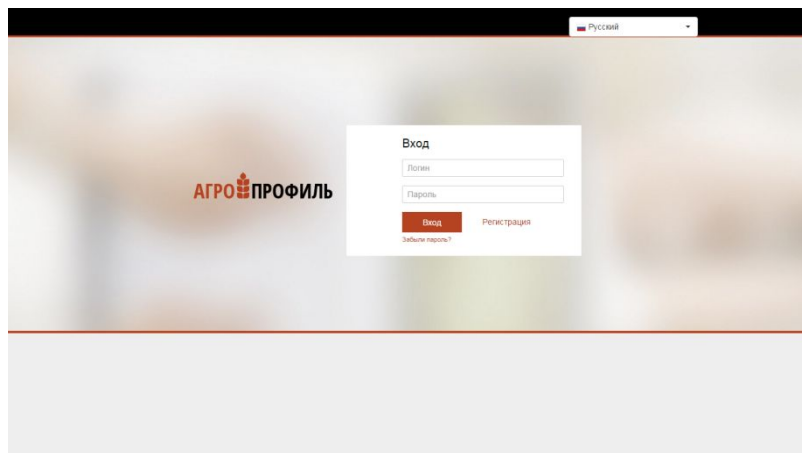
Системы точного земледелия

Бесплатная он-лайн система

Планирования урожайности для сельского
хозяйства



АГРОПРОФИЛЬ



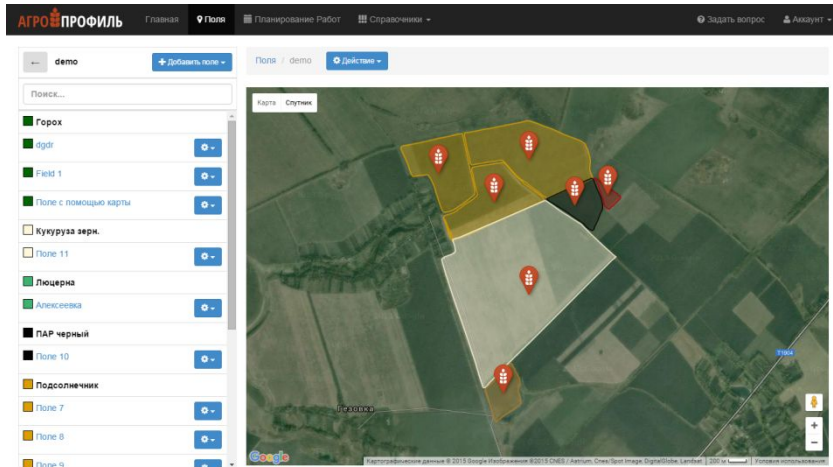
Он-лайн платформа Агропрофиль раскрывает огромный потенциал использования различных GPS приборов, дополняя их функциональность полноценным планировщиком сельскохозяйственных работ, расширенной информацией о каждом поле, включая погоду для каждого участка, GPS контролем местоположения с/х техники и многим другим. А также позволяет подготовить отчеты в удобном виде по использованию техники, посевных материалов, по расходу топлива и других ресурсов.

АГРОПРОФИЛЬ – Защищенная доступность



Чтобы начать использовать Агропрофиль, достаточно пройти простую регистрацию в системе. После регистрации вы получаете он-лайн доступ к вашим данным из любой точки мира и с любого устройства: будь-то компьютер, планшет или смартфон. Информация о ваших данных доступна только вам по зарегистрированным данным. В личном аккаунте вы можете создавать прототип вашего предприятия: создать главную фирму и подразделения. Добавить в каждое подразделение соответствующие ему поля.

АГРОПРОФИЛЬ – взаимодействие с ГЕОМЕТР



Данные из приборов GeoМетр отлично синхронизируются с он-лайн системой АГРОПРОФИЛЬ. Пользователь имеет возможность отобразить на карте Google Maps контуры измеренных полей, цвет заправки определяется возделываемой культурой. В системе доступна распечатка полей с характеристиками, просмотр погоды для каждого поля, планирование работ и просмотр истории по каждому полю. Получение отчетов по использованию ресурсов.

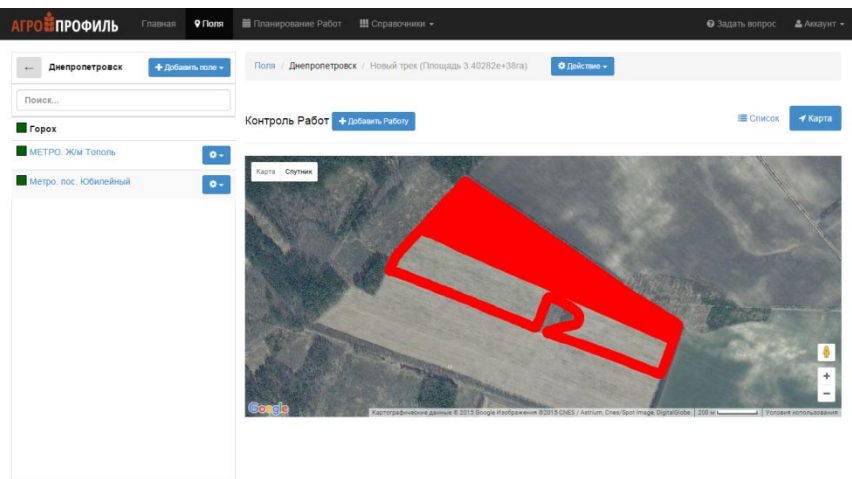
АГРОПРОФИЛЬ – История и планирование работ

Агропрофиль систематизирует введенные пользователем данные и отображает их в удобном виде. Данные о посевах доступны за любой период. Вы всегда сможете видеть полную историю посевных площадей, историю обработки полей, с какой технологией это происходило и т.д.

The screenshot displays the 'АГРОПРОФИЛЬ' web application. The top navigation bar includes 'Главная', 'Поля', 'Планирование Работ', and 'Справочники'. The user is logged in as 'Акаунт'. The main content area is titled 'Планирование Работ' and shows a list of tasks for the field 'Сахарная свекла' in 2014. The tasks are organized into sections: 'Работа' (Work) and 'Посев' (Sowing). Each task entry includes a description, a date range, and 'Редактировать' (Edit) and 'Удалить' (Delete) buttons.

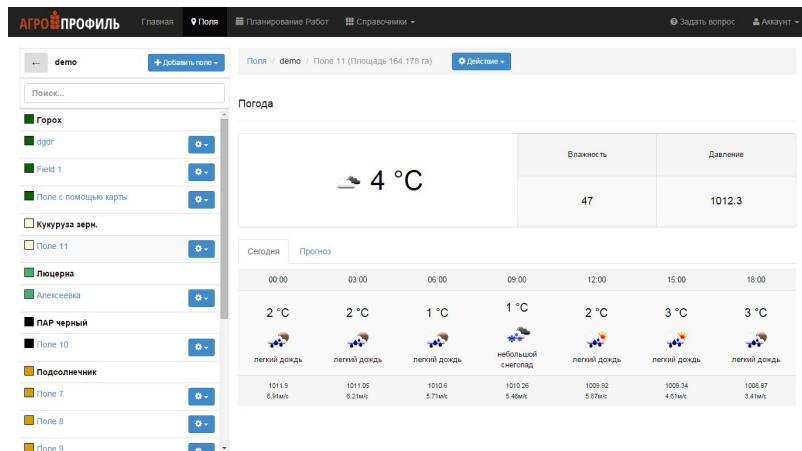
Работа	Даты начала и окончания	Действия
Сахарная свекла	с: 2014-03-24 по: 2014-09-10	создать: демо-поле Печать + Запланировать работу
Культивация Глубина 20 см	2014-02-24 - 2014-03-01	Редактировать Удалить
Внесение минеральных удобрений	2014-03-02 - 2014-03-10	Редактировать Удалить
Посев	2014-03-24 - 2014-04-15	Редактировать Удалить
Боронование Дискловое боронование, разбить кору после дождя	2014-03-29 - 2014-04-20	Редактировать Удалить
Обработка средствами защиты растений	2014-04-01 - 2014-04-10	Редактировать Удалить
Внесение почвенных гербицидов	2014-04-15 - 2014-04-21	Редактировать Удалить

АГРОПРОФИЛЬ – взаимодействие с ГЕОТРЕК



Информация от систем параллельного вождения ГеоТрек синхронизируется с системой Агропрофиль. Теперь вы можете получать точные отчеты по ежедневным обработкам полей, с отображением данных на карте.

АГРОПРОФИЛЬ – Прогноз погоды



Агропрофиль собирает данные от ближайших государственных и частных метеостанций. По координатам полей определяется местоположение, для которого отображается прогноз. Прогноз доступен с интервалом в каждые 3 часа, а также на ближайшие 10 дней.

Агропрофиль – система планирования урожайности