

Тельтомат 100, Д 508, ДС-117, ДС-158  
Модернизация

Выгодно  
Надёжно  
Качественно



**НижДорМаш**

Переход существующих заводов ДС 117, Д- 508, ДС-158, Тельтомат -100 (ГДР) на современную ступень технологической оснащённости, полностью соответствующей Европейским аналогам И Российскому КА-100, (Колокшанский Агрегатный Завод)



ООО «НижДорМаш»

nizgdormash@mail.ru

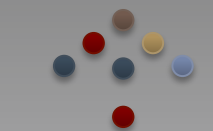
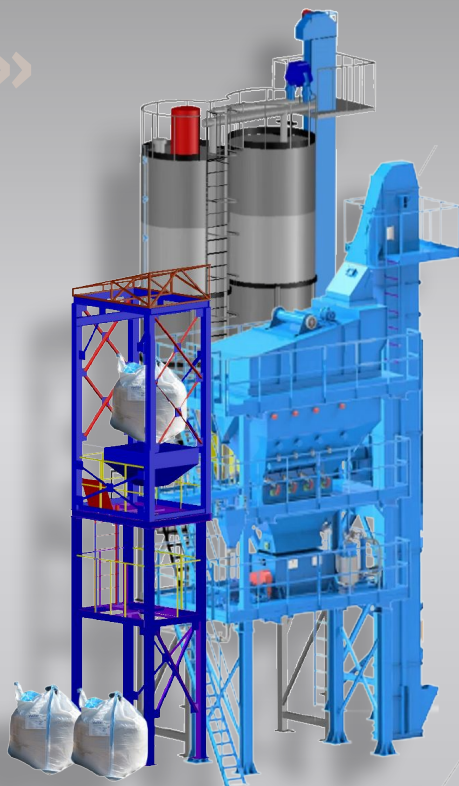
# Через два года Д-158 «АБЗ 80 тн/час полной комплектации»

## ● Первый год

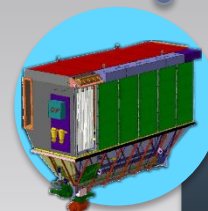
- Автоматика
- Виатон
- МПСД
- Пылеочистка
- Рукавный фильтр

## ● Второй год

- Сушильный барабан
- Мешалка



Сушильный барабан



Рукавный Фильтр



МПСД



Виатон



АВТОМАТИКА

# Первый этап Автоматика дозирования

Данная модернизация позволяет в первую очередь исключить человеческий фактор при дозировании компонентов, обеспечить с ритмичную работу завода с производительностью по асфальтобетонным смесям 45 тн./час, ЩМАС 55 тн/час , главное: устранить все недостатки в части дозирования и подачи битума в мешалку. Битум подаётся в мешалку с точностью +/-250 гр. под давлением. (рабочая модель запатентована).

Указанная производительность обеспечивается так же поддержанием наиболее эффективных температурных режимов работы сушильного барабана.



# АВТОМАТИКА

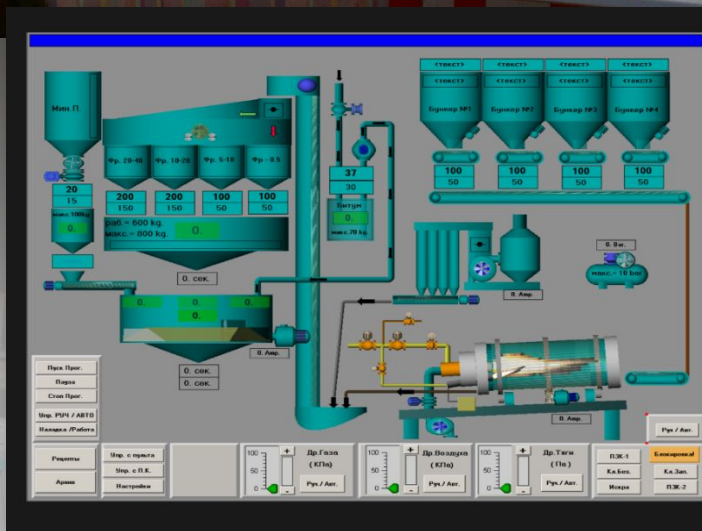
замена весовых головок на тензометрию (включение тензометрии в общую автоматику)

-реконструкция дозатора битума

-реконструкция дозатора минерального порошка

-замена силового шкафа и разводок

-частотное регулирование питателей бункеров холодных материалов



Все технологические процессы, параметры и статистика отображаются на дополнительном центральном мониторе.

Все узлы управления и силовые шкафы располагаются в кабине оператора, выполненной по технологии КУНГ.



## ВИАТОП

В первый этап модернизации так же  
включается агрегат подачи

Стабилизирующих добавок.(ВИАТОП)



Установка дозатора и замена  
системы управления дозирования  
виатопом на АБЗ Китай

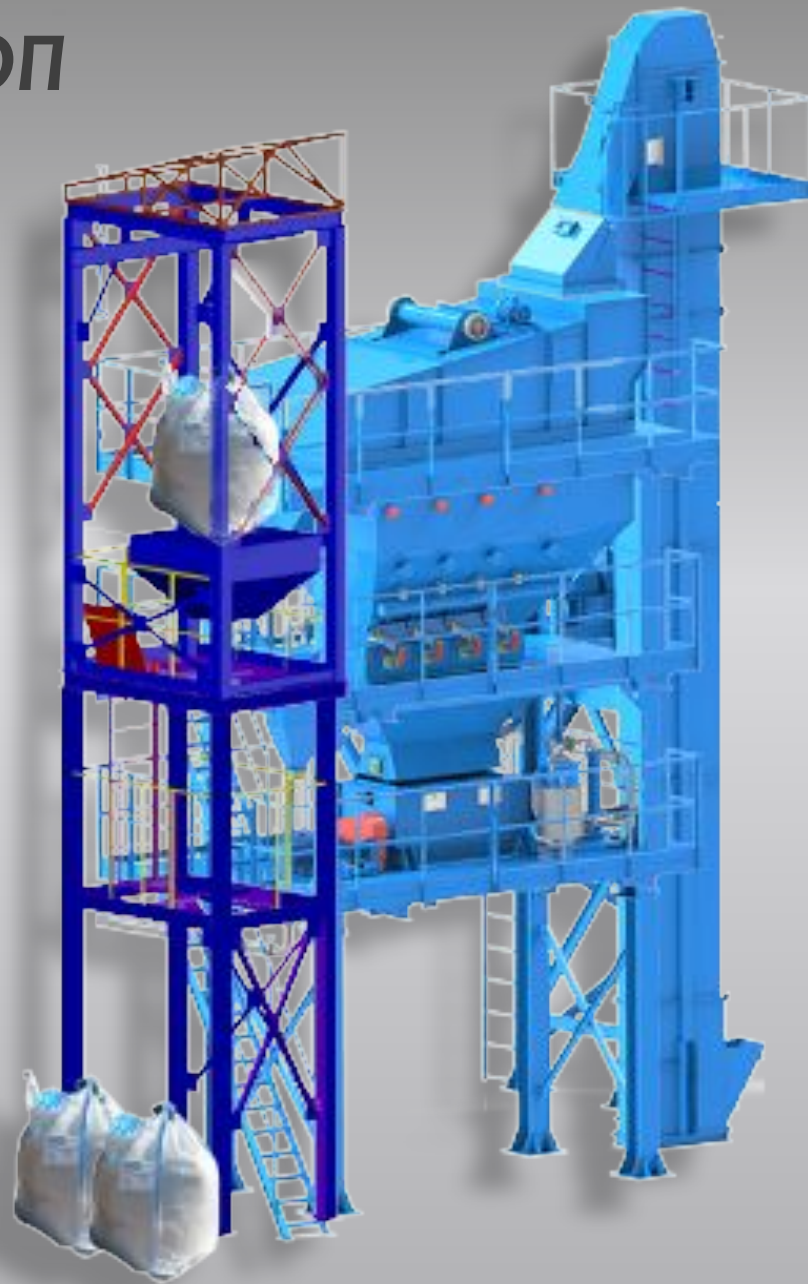


Дозатор Виатоп  
Тельтомат 100

## Установка ВИАТОП

Загрузка ВИАТОП из БИГ-БЕГ в Бункер накопитель Электрической талью 1,0 тн.

(Пневмотранспортом, Гибким шнеком)

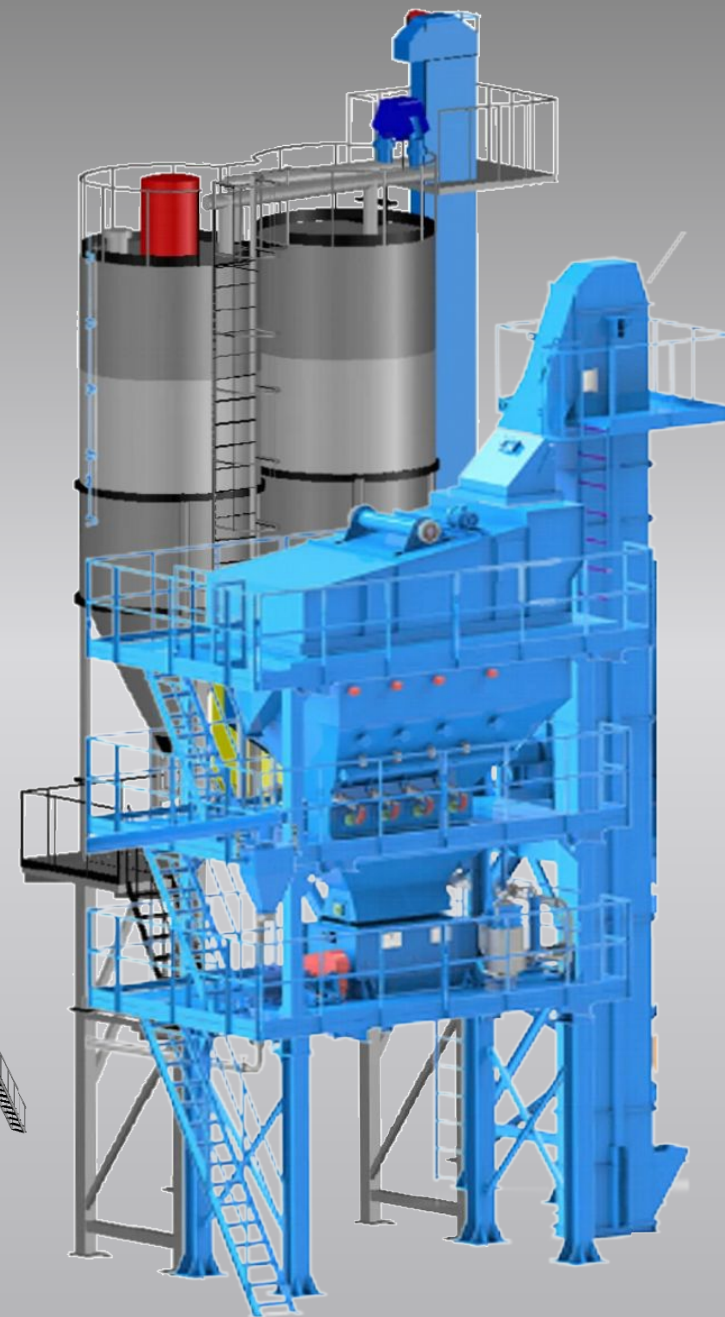
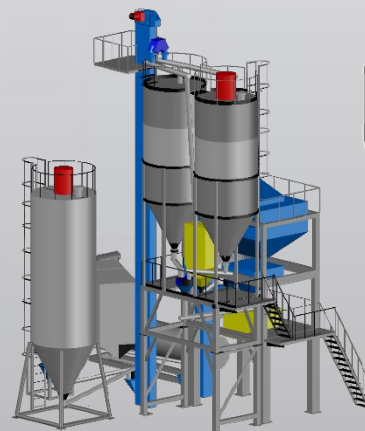




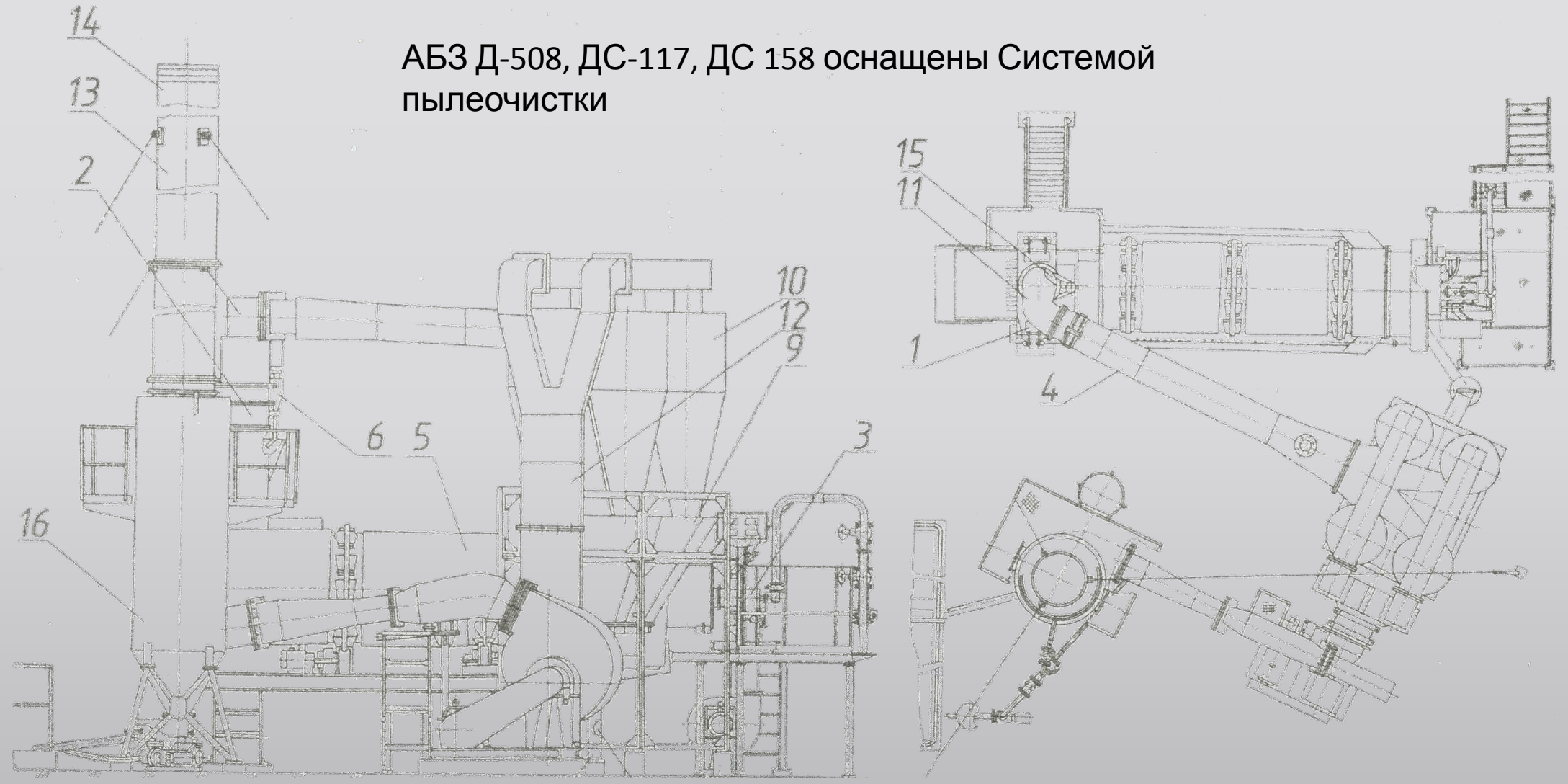
*Оснащение асфальтосмесителей  
Агрегатом минерального порошка и  
стабилизирующих добавок. (МПСАД)*



*Переход существующих заводов  
КРЕДМАШ ДС 117, Д- 508, ДС-158, ДС-185,  
Тельтомат -100 (ГДР) на более высокую  
современную ступень технологической  
оснащённости, полностью  
соответствующей Европейским аналогам.*



АБЗ Д-508, ДС-117, ДС 158 оснащены Системой пылеочистки



В данном агрегате в качестве предварительной ступени пылеочистки применяется прямоточный циклон. Эффективность пылеудаления составляет 25-30 %, данная пыль по битумоёмкости считается песком и возвращается в приёмную часть сушильного барабана. (аналог Тельтомат 100). В данном случае мы имеем **закольцованную схему подачи пыли (песка)** от 120 мкм до 1500 мкм выделяемой прямоточным циклоном



Первая ступень пылеулавливания выполнена в виде группы четырёх циклонов СЦ40 (эффективность пылеулавливания 65-70%). Далее уловленная пыль до 120 мкм (обладает свойствами минерального порошка по битумёмкости) из бункеров накопителей подаётся питающим шнековым устройством в горячий элеватор.



Подача пыли в горячий элеватор

Таким образом вся пыль поступает в расходный бункер песка (фракция 0-5 мм.); далее, при повторяемости результатов дозирования битума +/-0,5 кг., разброс по наличию собственного минерального порошка в замесе достигает до +/- 5 кг, что сводит на нет применение привозного минерального порошка и невыполнение требований ГОСТ 9128-2013.

1. Исключается прямоточный циклон. Устанавливается на горизонтальном участке газохода пылеосадительная настраиваемая камера. Настройка камеры производится на отделение частиц более 0,071 (песок)

Пыль,  
менее 0,070  
мм в  
рукавный  
фильтр



Пыль,  
песок из  
Сушильно  
го  
Барабана

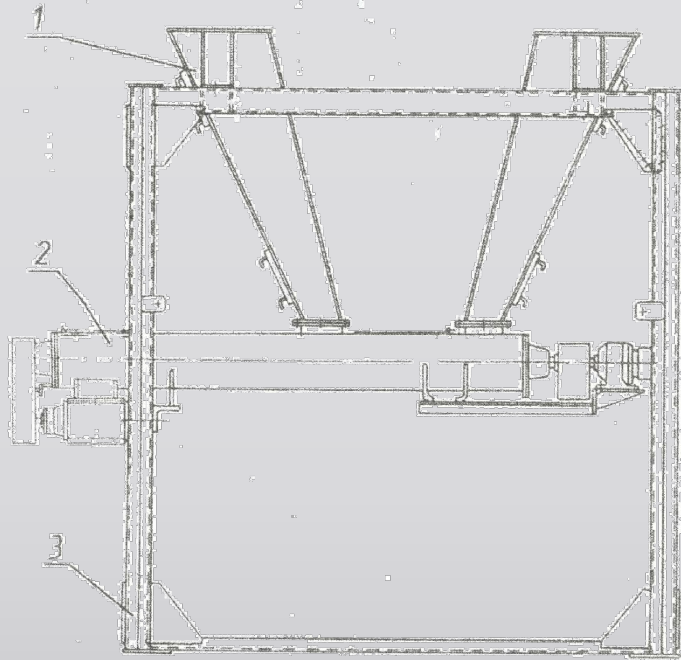
Пылеосадительна  
я камера 15 м<sup>3</sup>



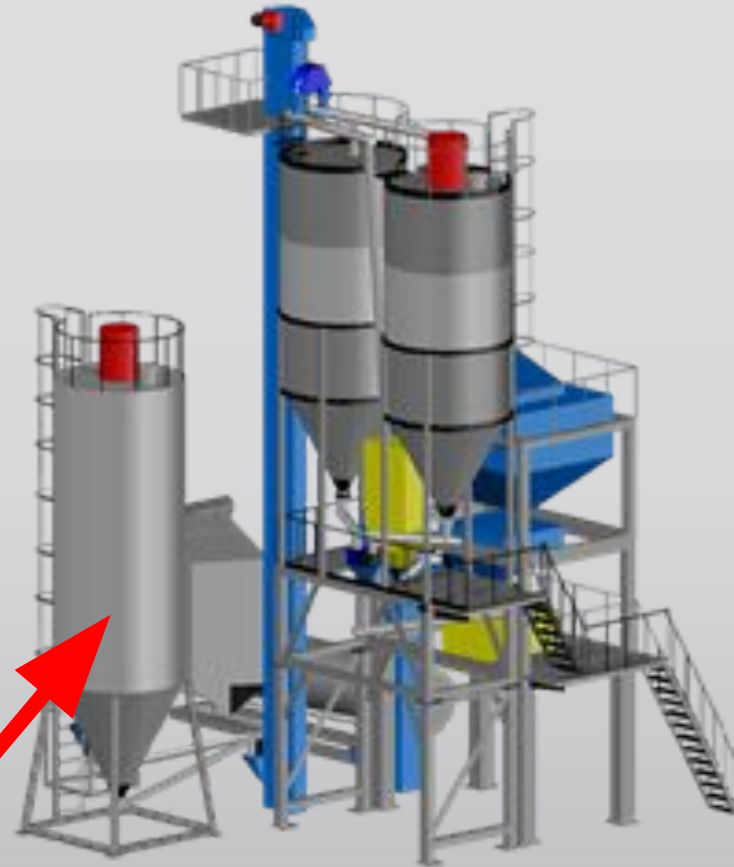
Выделенная пыль более 0,071 мм. (по битумоёмкости является песком) шнековым питателем направляется в горячий элеватор и через грохот в расходный бункер фракции 0-6,3 (0-5).

## 2. Устанавливается дополнительная ёмкость (силос 15 м<sup>3</sup>) с элеватором пыли.

Уловленная циклонами пыль (менее 0,071 Эффективность 65-70%) собирается в пылесборных бункерах и шнековым питателем через пылевой элеватор направляется в дополнительную ёмкость собственного минерального порошка

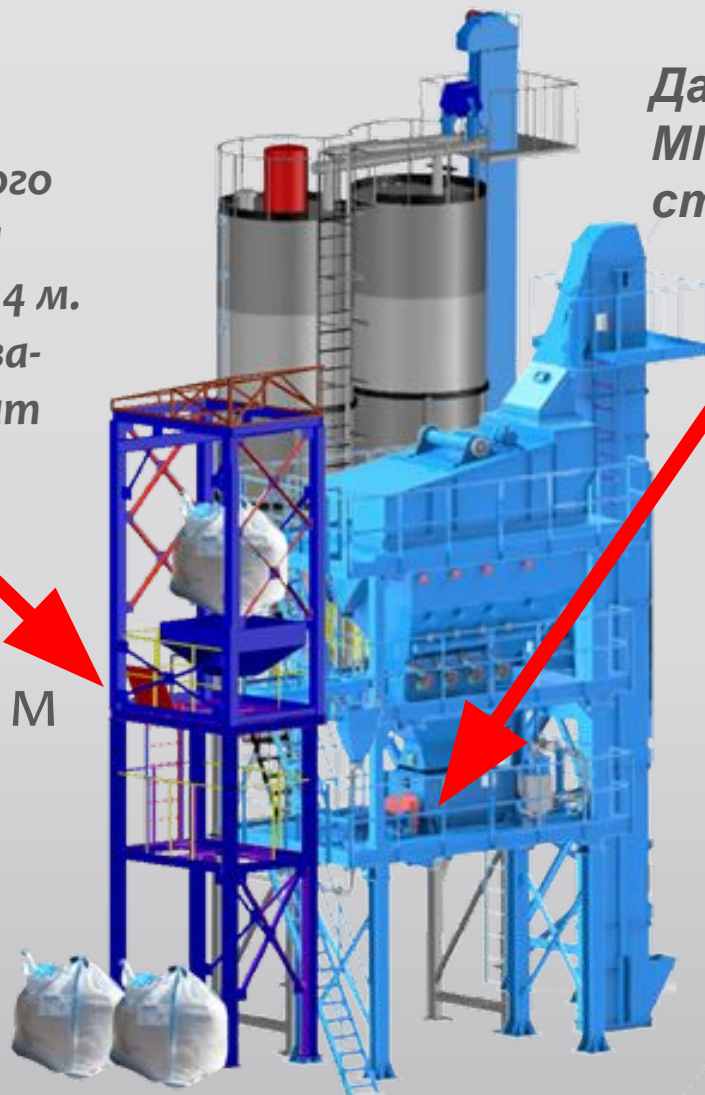


Существующая ёмкость минерального порошка с отметки 5,4 м. переводится на отметку 0,0 м. и используется как дополнительный склад минерального порошка



На место ёмкости минерального порошка на отметке 5,4 м. устанавливается агрегат виатона

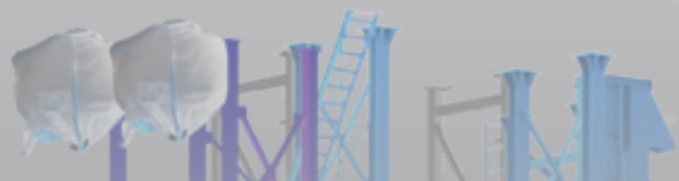
5,4 м



Данная модернизация в дальнейшем именуется Агрегат МПСД (агрегат минеральных порошков и стабилизирующих добавок).

При замене сушильного барабана 100 тн./час производится замена мешалки 0,8-1,0 тн.

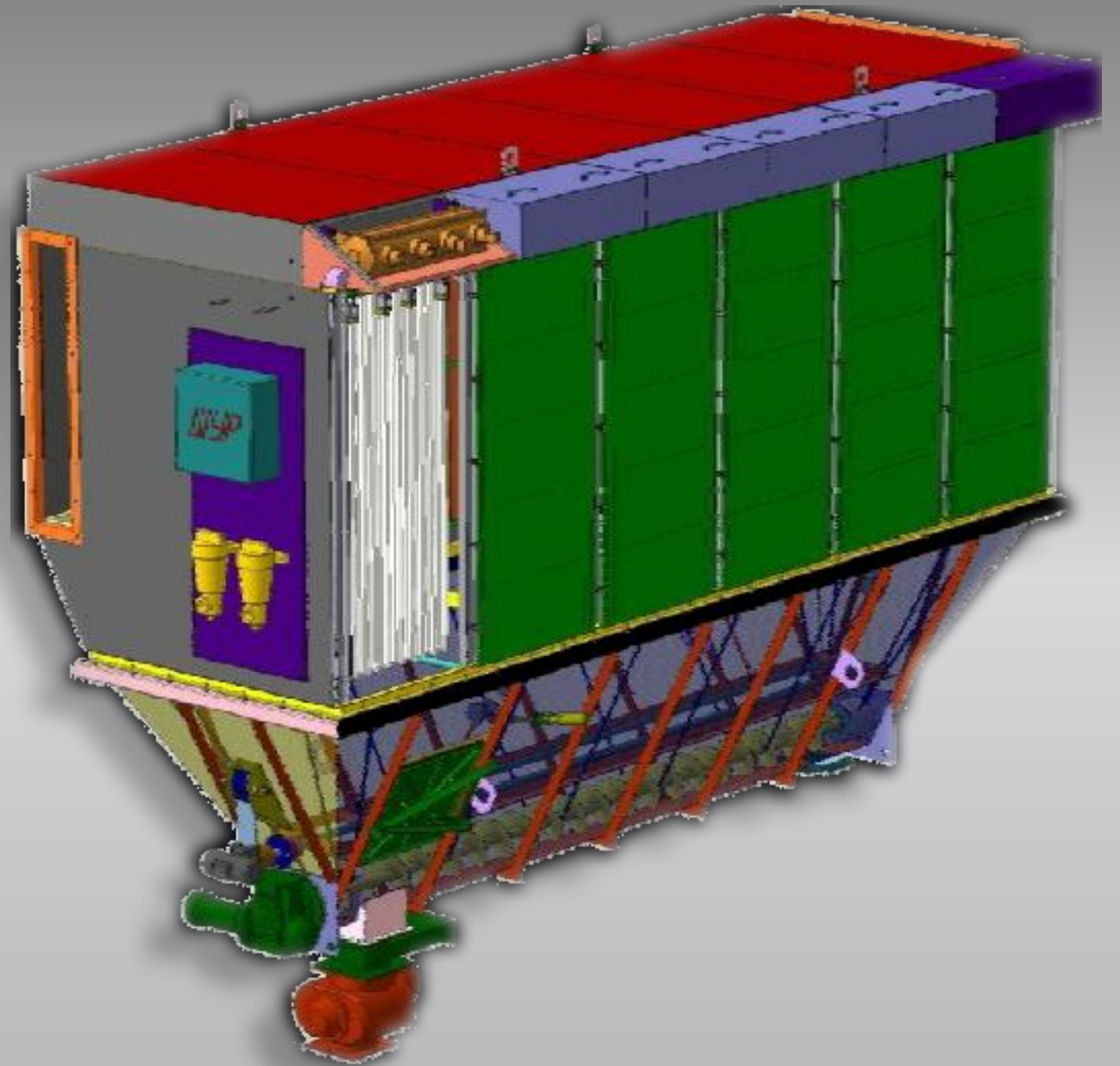
Агрегат МПСД оснащается системой управления, обеспечивающей работу всех механизмов технологических потоков пыли, минерального порошка, стабилизирующих добавок. Обеспечивается автоматический последовательный запуск механизмов и агрегатов, аварийный веерный останов, плановый останов механизмов, плавный пуск дымососа и сушильного барабана.



# Эффективная работа Агрегата МПСД невозможна без рукавного фильтра

Применение МПСД с двухступенчатой сухой  
системой

пылеулавливания, имеющей в своём составе  
первую ступень в виде осадительной камеры  
(грубая очистка) и рукавный фильтр (тонкая  
очистка), обеспечивающий концентрацию  
пыли на выходе из смесителя – 20мг/м<sup>3</sup>  
воздуха (Евростандарт)



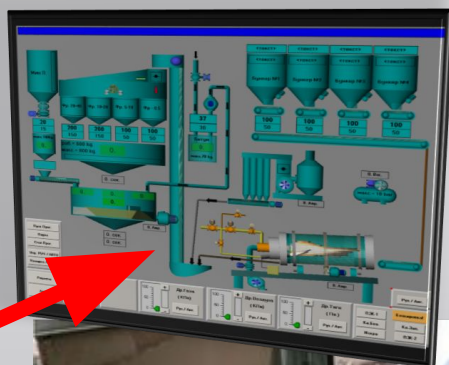


*Автоматика управляет разрежением в сушильном барабане, обеспечивая максимально эффективную работу горелки и правильное распределение тепла в сушильном барабане, исключая скапливание влажной пыли в пылевых накопителях при любой погоде.*

*Управление  
дымососом  
Плавный  
пуск,  
поддержание  
разрежения в  
сушильном  
барабане*



*Модули ввода, вывода  
управления  
механизмами и  
агрегатами*



*Монитор компьютера  
(с мнемосхемой завода)*



*Панель управления (с  
мнемосхемой)  
сушильным барабаном и  
агрегатом МПСД*

*Панель управления (с  
мнемосхемой) смесительным  
агрегатом*

**Замена существующего  
сушильного барабана на  
сушильный барабан 100  
тн./час  
с современной горелкой  
Weishart 100 тн./час  
CIB Unigaz R515**

*Увеличение модернизационного  
потенциала завода по  
производительности до 80  
тн./час при влажности  
материала до 6,5-7,0%*

*Снижение издержек на топливо.*



ЗАО НПЦ "Белсистемтехнологии"

Диапазон мощности: 1,25-5 мВт

