

ООО «СДС»

САМАРСКОЕ ДОРОЖНОЕ СНАБЖЕНИЕ

**Приглашение к сотрудничеству для
СОЮЗА СТРОИТЕЛЕЙ ХАКАСИИ**



**Самарское
Дорожное
Снабжение**

Официальный представитель завода ОАО «Кредмаш»
Поставка асфальтосмесительных установок и запасных частей

443548, Самарская область, Волжский район, п. Смышляевка, ул. Пионерская, 2Б
(846) 373-30-70 - многоканальный, e-mail: sds-samara@yandex.ru, www.sds-samara.ru

О КОМПАНИИ

ООО «Самарское Дорожное Снабжение»

(Россия, г. Самара – молодая, развивающаяся компания, которая, на сегодняшний день является крупнейшим официальным представителем завода ПАО «Кредмаш» (Украина, г. Кременчуг) с 2009 года и поставляет асфальтосмесительные установки

ДС-185, ДС-185М, ДС-185У, КДМ-201, ДС-168, АБЗ башенного типа различных модификаций и комплектности, а также полный перечень запасных частей.



Самарское
Дорожное
Снабжение

Официальный представитель завода ОАО «Кредмаш»
Поставка асфальтосмесительных установок и запасных частей

443548, Самарская область, Волжский район, п. Смышляевка, ул. Пионерская, 2Б
(846) 373-30-70 - многоканальный, e-mail: sds-samara@yandex.ru, www.sds-samara.ru

Большой опыт и профессионализм специалистов ООО «СДС» позволит вам получить услуги высокого качества.

- На сегодняшний день нами поставлено и запущено в эксплуатацию более 70 единиц АСУ различной производительности и комплектации.
- Мы предлагаем:
- **Поставку АСУ;**
- **Подбор и своевременную поставку расходных и запасных частей;**
- **Модернизацию (автоматизация, улучшение экологических характеристик, повышение качества смеси и производительности);**
- **Демонтаж-монтаж-запуск;**
- **Комплекс дефектовочных работ с выдачей акта**



Самарское
Дорожное
Снабжение

Официальный представитель завода ОАО «Кредмаш»
Поставка асфальтосмесительных установок и запасных частей

443548, Самарская область, Волжский район, п. Смышляевка, ул. Пионерская, 2Б
(846) 373-30-70 - многоканальный, e-mail: sds-samara@yandex.ru, www.sds-samara.ru

Работая с нами, ВЫ МОЖЕТЕ

гарантированно получить своевременное, бесперебойное обеспечение запасными частями производства
ПАО «Кредмаш»

В настоящий момент ООО «СДС» обладает самым большим складом в России с самой большой номенклатурой запасных частей. Мы обеспечиваем быструю и своевременную доставку, как собственным транспортом, так и профессиональными грузоперевозчиками. В этом смогли убедиться такие лидеры дорожно-строительной отрасли России как:

**Техкомплект, АБЗ-1 (Самара), ТОДЭП (Тюмень),
Крайдорпредприятие (Хабаровск) Мосавтодор,(Москва)
Чувашавтодор,(Чебоксары), Оренбургремдорстрой,
(Оренбург)
КДБ (Краснодар), и другие **крупнейшие строительные****



Самарское
Дорожное
Снабжение

Официальный представитель завода ОАО «Кредмаш»
Поставка асфальтосмесительных установок и запасных частей

443548, Самарская область, Волжский район, п. Смышляевка, ул. Пионерская, 2Б
(846) 373-30-70 - многоканальный, e-mail: sds-samara@yandex.ru, www.sds-samara.ru

АСФАЛЬТОСМЕСИТЕЛЬНЫЕ УСТАНОВКИ - Асфальтосмесительная установка, это полный комплект технологического оборудования АБЗ для приготовления асфальтобетонных смесей с автоматизированной системой управления: микропроцессорной или релейно-контактной.

• ДС-158



- Базовая **асфальтосмесительная установка ДС-158** имеет все преимущества стационарных моделей с небольшой производительностью. Установка имеет топливный бак объемом
- **5000 л**, бункер готовой смеси, рассчитанный на **32т**, а возможность своевременного технического обслуживания и модификации делает эксплуатацию оборудованием более слаженной.

- ДС 185



Стационарная **асфальтосмесительная установка ДС-185** начала выпускаться с 1999 года. В течение последующих лет ДС-185 зарекомендовала себя как вполне надежное и качественное оборудование. В установке налажена **трехступенчатая очистка дымовых газов**, местонахождение блока управления предусмотрено в специально оборудованной кабине оператора.

Производительность ДС-185 – **42-56 т/ч**, поэтому данная установка считается оптимальным выбором для небольших объемов дорожных работ.

- ДС-185У



Производительность данной стационарной установки – **64 т/ч** и по сравнению с ДС-185, в ДС-185У увеличен замес смесителя до 800кг, повышена точность дозирования и увеличена пропускная способность сушильного барабана. Данная модель привлекательна тем, что в сочетании с повышенной мощностью **уменьшена территория**, занимаемая установкой.

- **ДС-185М**



Несмотря на возможность быстрого перемещения и монтажа, ДС-185М имеет все преимущества стационарных установок типа ДС-185.

Производительность – **42-56т/ч**, оптимальная вместимость бункера и возможность доступа для технического обслуживания и ремонта делают данную модель эффективным оборудованием для проведения дорожно-строительных работ на любых стадиях.

- **ДС-168**



Производительность данной модели – **130-160 т/ч**. Асфальтосмесительная установка

ДС-168 характеризуется повышенным объемом агрегата питания и бункером агрегата минерального порошка. Имеет **4 битумных цистерны** и вместительный агрегат готовой смеси, рассчитанный на 100т. Установка является оптимальным выбором для проведения дорожно-строительных работ больших объемов.

- **КДМ-201М**



В отличие от **КДМ-201**, асфальтосмесительная установка **КДМ-201М** – перемещаемая. Производительность **80-110 т/ч**, оптимальная вместимость бункеров для готовой смеси, топлива, минерального порошка и горячих каменных материалов делают данную модель оптимальным выбором для проведения дорожно-строительных и ремонтных работ любого уровня сложности.

- **КДМ-201**



Стационарная **асфальтосмесительная установка КДМ-201** – одна из последних разработок специалистов ОАО "Кредмаш" и зарекомендовала себя как мощный комплекс производительностью **80-110 т/ч**. В модели собраны все преимущества ранее выпускаемых стационарных установок и добавлены многие инновации, в числе которых увеличение объема бункеров для горячих каменных материалов и **наличие агрегата пыли**.

Система автоматизированного приготовления смеси (САПрС)

Используется для модернизации установок прошлых лет выпуска:

- САПрС обеспечивает управление следующими технологическими процессами:
- Дозирование согласно выбранному рецепту по четырем весовым каналам: каменные материалы (5 фракций), минеральный порошок и пыль, целлюлозная добавка, битум
- Управление приготовлением смеси по заданным параметрам и временным установкам с выгрузкой смеси в скип и выдачей сигнала на подъем в накопитель
- **Отличительные особенности системы:**
- Тензометрическая система взвешивания компонентов асфальтобетона
- Автоматизированное управление дозированием фракций асфальтобетона асфальтосмесительной установки в заданном режиме, что обеспечивает стабильное качество и производительность, снимает нагрузку с оператора
- Контроль работоспособности исполнительных механизмов по входным сигналам обратной связи и выдача сообщения при возникновении аварии с расшифровкой ее первопричины
- Ведение архива рецептов (128)
- Ввод и задание рабочих параметров системы осуществляется нажатием активных областей экрана графической панели, которая изготовлена по технологии Touch Screen, что предусматривает высокую надежность и долговечность работы устройства, а также удобство настройки для оператора
- В качестве элементов гальванической развязки дискретных входных/выходных сигналов применены модули европейских производителей.

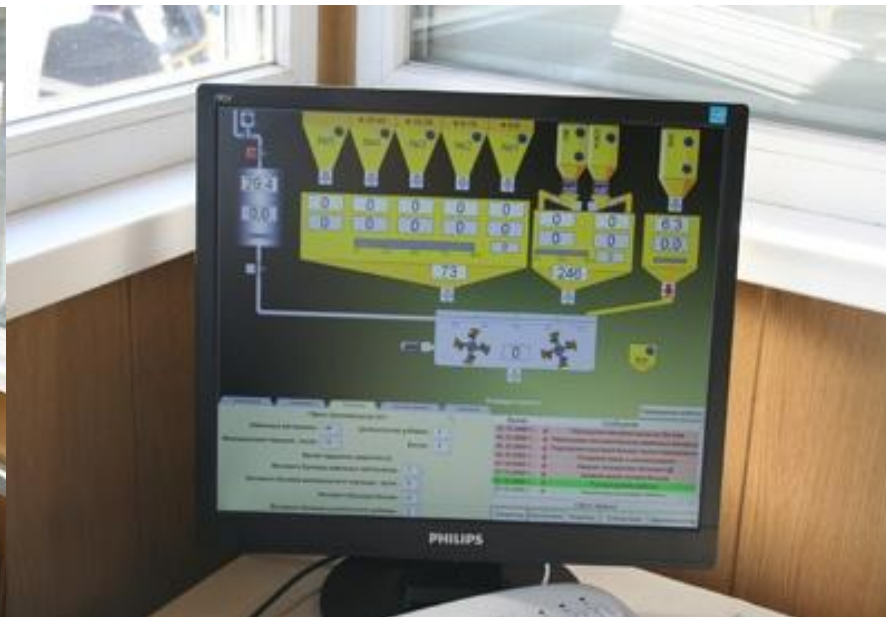


Самарское
Дорожное
Снабжение

Официальный представитель завода ОАО «Кредмаш»
Поставка асфальтосмесительных установок и запасных частей

443548, Самарская область, Волжский район, п. Смышляевка, ул. Пионерская, 2Б
(846) 373-30-70 - многоканальный, e-mail: sds-samara@yandex.ru, www.sds-samara.ru

Система автоматизированного приготовления смеси (САПрС)



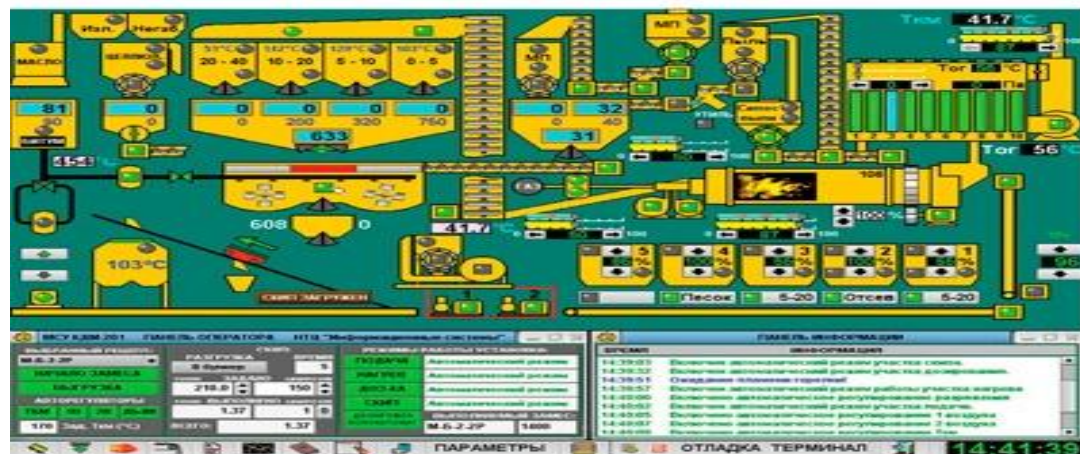
Самарское
Дорожное
Снабжение

Официальный представитель завода ОАО «Кредмаш»
Поставка асфальтосмесительных установок и запасных частей

443548, Самарская область, Волжский район, п. Смышляевка, ул. Пионерская, 2Б
(846) 373-30-70 - многоканальный, e-mail: sds-samara@yandex.ru, www.sds-samara.ru

Микропроцессорная система управления

Микропроцессорная система управления



Достоинства микропроцессорной системы управления

- Благодаря достоинствам МСУ, сводится к минимуму влияние человеческого фактора, уменьшаются межремонтные простои, обеспечивается высокое качество асфальта на протяжении всего периода работы установки. Все этапы технологического процесса отображаются на технологическом экране монитора, обеспечивая оператора всей необходимой информацией. Наличие удаленного монитора позволяет проводить дистанционный мониторинг системы вплоть до замены ПО и выдачи рекомендаций по оптимизации работы установки. МСУ используется как в серийных установках, так и при модернизации асфальтосмесительных установок прежних лет выпуска.



Самарское
Дорожное
Снабжение

Официальный представитель завода ОАО «Кредмаш»
Поставка асфальтосмесительных установок и запасных частей

443548, Самарская область, Волжский район, п. Смышляевка, ул. Пионерская, 2Б
(846) 373-30-70 - многоканальный, e-mail: sds-samara@yandex.ru, www.sds-samara.ru

Сервис

Модернизация:

- Ранее выпускаемые асфальтосмесительные установки Кредмаш ДС117-2К и ДС117-2Е, ДС-158 на сегодняшний день технически и морально устарели, конструктивно на них невозможно приготовить высококачественную асфальтобетонную смесь. **Производство высококачественной смеси**, возможно, только на установках, оснащенных агрегатом минерального порошка и смесительным агрегатом с разделением на фракции не менее четырех. Кроме того, вышеперечисленные установки не соответствуют современным требованиям по экологическим параметрам.
- Для обеспечения приготовления высококачественных асфальтобетонных смесей, соблюдения норм экологии и повышения надежности в работе асфальтосмесительной установки, предлагаем Вам **приобрести у нас новую асфальтосмесительную установку ДС-185** производительностью 42-56 тонн/час. Новая установка учитывает все вышеперечисленные требования. Имеются модификации установок, которые работают не только на жидком топливе, но и на природном газе, с микропроцессорной системой управления и с тканевыми фильтрами.
- Для **снижения затрат** на приобретение новой установки мы предлагаем модернизировать имеющуюся у Вас установку в несколько этапов. Это дает возможность получить Вам новую установку (типа ДС-185) взамен устаревшей, отработавшей свой срок.



Самарское
Дорожное
Снабжение

Официальный представитель завода ОАО «Кредмаш»
Поставка асфальтосмесительных установок и запасных частей

443548, Самарская область, Волжский район, п. Смышляевка, ул. Пионерская, 2Б
(846) 373-30-70 - многоканальный, e-mail: sds-samara@yandex.ru, www.sds-samara.ru

Сервис

Послегарантийное обслуживание:

В послегарантийное обслуживание входит:

модернизация асфальтосмесительных установок;

дефектация - определения объема работ по устранению дефектов;

заказ и комплектация на поставку поврежденных или отсутствующих частей;

направление квалифицированных специалистов к владельцу установки для определения объема работ, устранения дефектов, наладки, регулировки оборудования;

техническое сопровождение работы установки;

капитальный ремонт при полном или частичном отсутствии деталей и комплектующих.



Самарское
Дорожное
Снабжение

Официальный представитель завода ОАО «Кредмаш»
Поставка асфальтосмесительных установок и запасных частей

443548, Самарская область, Волжский район, п. Смышляевка, ул. Пионерская, 2Б
(846) 373-30-70 - многоканальный, e-mail: sds-samara@yandex.ru, www.sds-samara.ru

Сервис

Монтаж и наладка установок

С целью обеспечения обслуживания асфальтосмесительных установок, наше предприятие предлагает услуги по монтажу установок полной бригадой специалистов или шеф-монтажу - выполнение работ исключительно по руководству монтажом.

- **Наилучшее качество работы** установки достигается в результате выполнения работ по монтажу командой специалистов нашего предприятия.



Самарское
Дорожное
Снабжение

Официальный представитель завода ОАО «Кредмаш»
Поставка асфальтосмесительных установок и запасных частей

443548, Самарская область, Волжский район, п. Смышляевка, ул. Пионерская, 2Б
(846) 373-30-70 - многоканальный, e-mail: sds-samara@yandex.ru, www.sds-samara.ru

Наши контакты

Свяжитесь с нами по телефону **(846) 373-30-70** или по электронной почте sds-samara@yandex.ru

(с пометкой для Плаксина Александра Валерьевича).

www.sds-samara.ru – адрес нашего сайта.

Ждем ваших положительных откликов и приглашений на проведение переговоров.

С уважением,

Ведущий специалист, Плаксин Александр Валерьевич

8-927-7-000-557 - с 07.00 до 22.00 (МСК)



Самарское
Дорожное
Снабжение

Официальный представитель завода ОАО «Кредмаш»
Поставка асфальтосмесительных установок и запасных частей

443548, Самарская область, Волжский район, п. Смышляевка, ул. Пионерская, 2Б
(846) 373-30-70 - многоканальный, e-mail: sds-samara@yandex.ru, www.sds-samara.ru

Postscript

*Мы гарантируем, что учтем **ВСЕ ВАШИ ИНТЕРЕСЫ** и оправдаем **ВСЕ ВАШИ НАДЕЖДЫ** - в сфере качества продукции, сервиса и цены!*



Самарское
Дорожное
Снабжение

Официальный представитель завода ОАО «Кредмаш»
Поставка асфальтосмесительных установок и запасных частей

443548, Самарская область, Волжский район, п. Смышляевка, ул. Пионерская, 2Б
(846) 373-30-70 - многоканальный, e-mail: sds-samara@yandex.ru, www.sds-samara.ru