

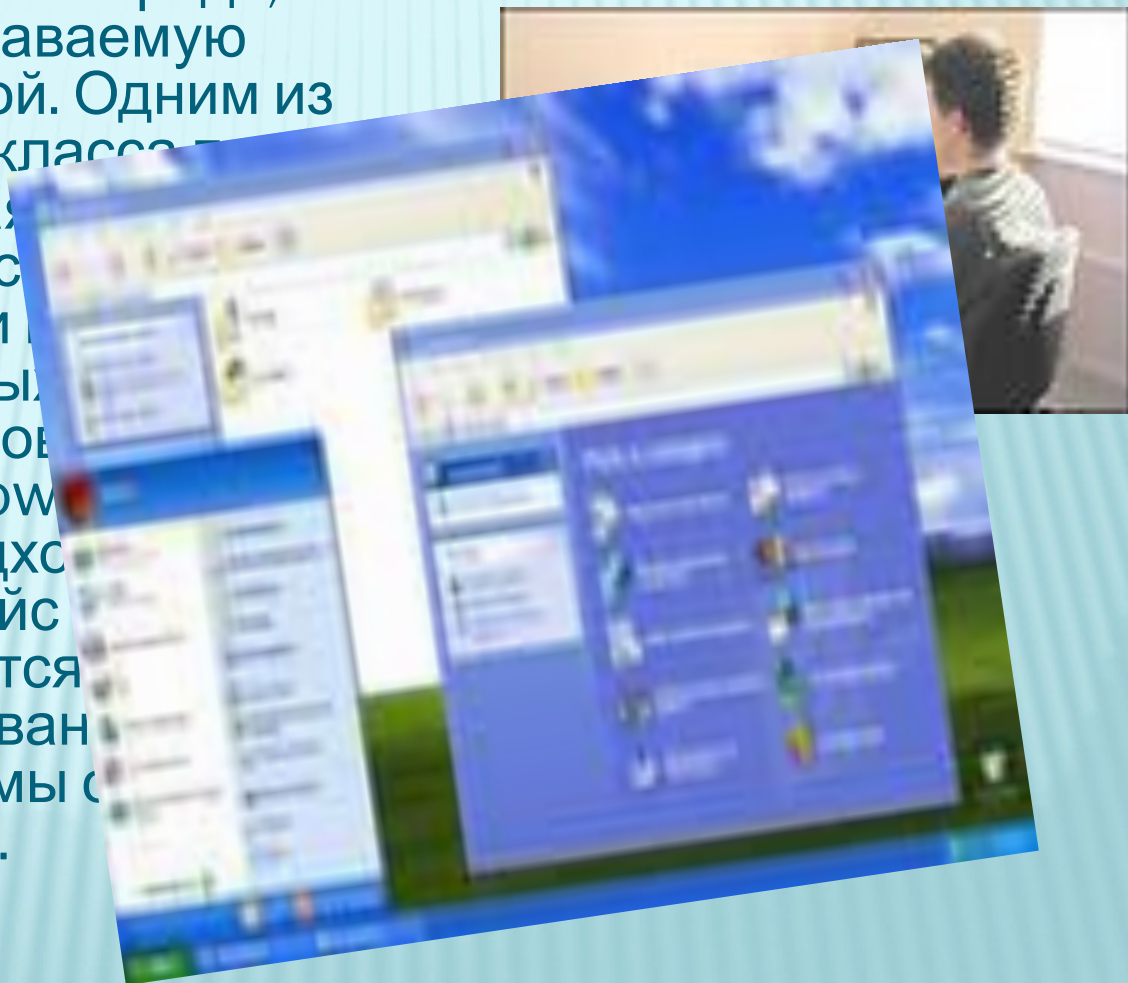


Раздел «Компьютер»

# ОПЕРАЦИОННАЯ СИСТЕМА **WINDOWS**

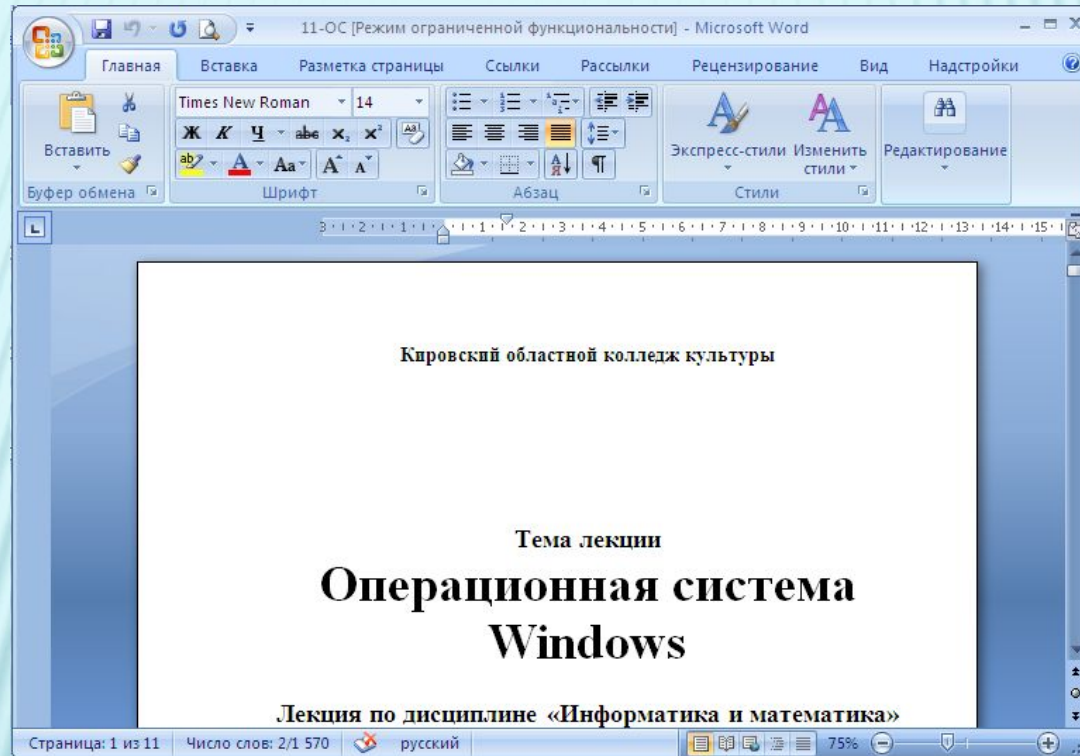
# ОСНОВНЫЕ ХАРАКТЕРИСТИКИ ОПЕРАЦИОННОЙ СИСТЕМЫ WINDOWS

При включении компьютера пользователь, в первую очередь, попадает в среду, создаваемую операционной системой. Одним из представителей этого класса является операционная система Windows, которая обеспечивает управление ресурсами и выполнение прикладных программ. В Windows реализовано взаимодействие пользователя с компьютером. В Windows используется единый объектный подход к разработке программ. Интерфейс среды Windows является графическим и основан на использовании организованной системы с помощью графических объектов.



# ОСНОВНЫЕ ХАРАКТЕРИСТИКИ ОС WINDOWS

## 1. *Оконная технология.*

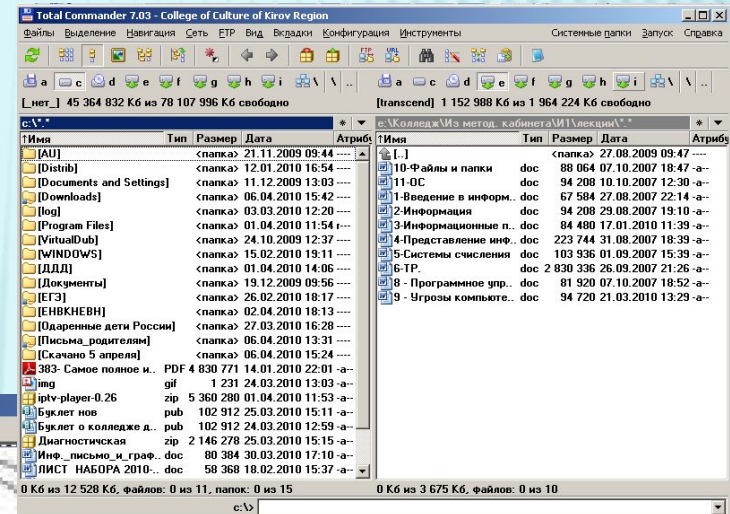
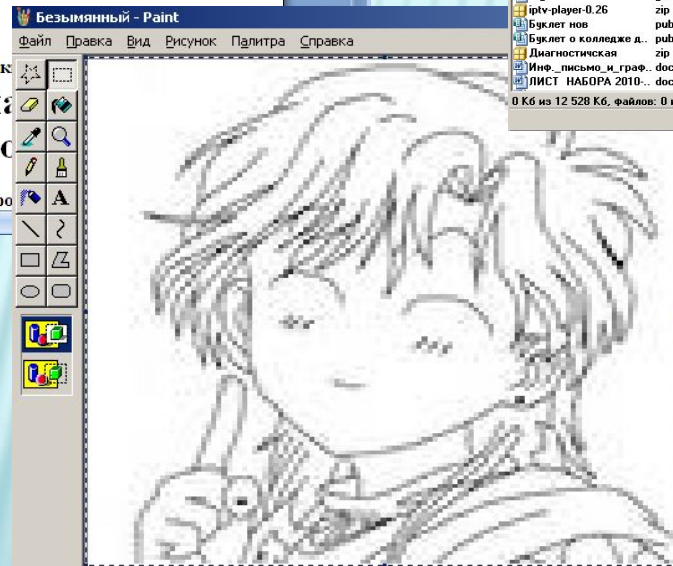
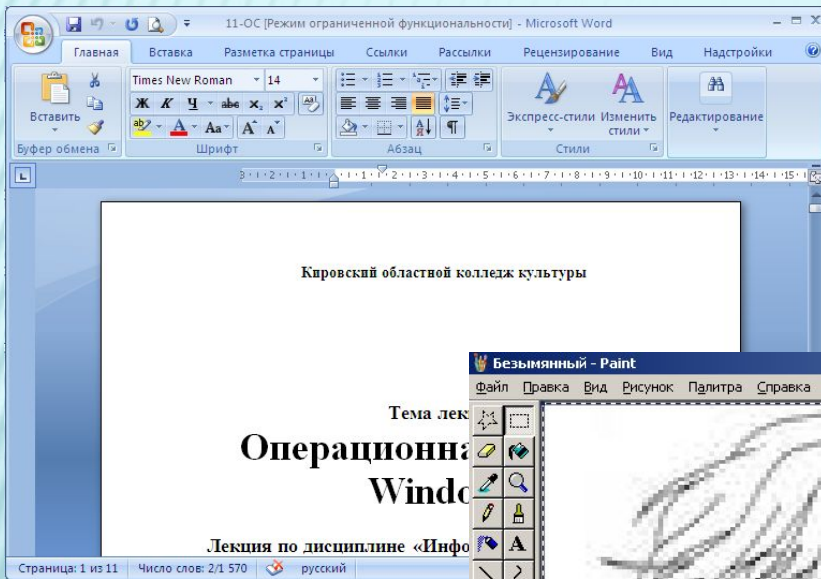


(Для работы прикладной программы отводится на экране сектор-окно, причем все операции с данной программой выполняются только в этом окне).



# ОС WINDOWS

## 2. Многозадачность



# ОСНОВНЫЕ ХАРАКТЕРИСТИКИ ОС WINDOWS

---

**3. *Оптимальное управление памятью и распределение ресурсов* между выполняемыми программами (задачами).**



# ОСНОВНЫЕ ХАРАКТЕРИСТИКИ ОС WINDOWS

## 4. Объекты, созданные одними приложениями, можно встраивать в другие приложения

попадает в среду, создаваемую операционной системой. Одним из представителей этого класса программ является операционная система Windows, которая обеспечивает управление ресурсами компьютера, выполнение прикладных программ и взаимодействие пользователя с компьютером. В Windows реализован единый объектный подход к данным и программам. Интерфейс

системной среды Windows является графическим и основан на использовании хорошо организованной системы окон и других графических объектов. Объект графического интерфейса «окно» является отличительной особенностью этой системной среды, благодаря которой система получила свое название Windows (англ. – окна).

Рассмотрим основные характеристики ОС Windows.

1. Во-первых, это, конечно, *оконная технология*. Для работы прикладной программы отводится на экране сектор-окно, причем все операции с данной программой выполняются только в этом окне.
2. Наиболее важным свойством операционной системы является *многозадачность*, которая реализуется для пользователя посредством оконной технологии. Пользователь может работать одновременно с несколькими прикладными программами: работа каждой из них отражается в выделенном окне. Переход от окна к окну, пользователя работает со следующей программой, не выходя из предыдущей, чтобы при необходимости



попадает в среду, создаваемую операционной системой. Одним из представителей этого класса программ является операционная система Windows, которая обеспечивает управление ресурсами компьютера, выполнение прикладных программ и взаимодействие пользователя с компьютером. В Windows реализован единый объектный подход к данным и программам. Интерфейс системной среды Windows является графическим и основан на использовании хорошо организованной системы окон и других графических объектов. Объект графического интерфейса «окно» является отличительной особенностью этой системной среды, благодаря которой система получила свое название Windows (англ. – окна).

Рассмотрим основные характеристики ОС Windows.



1. Во-первых, это, конечно, *оконная технология*. Для работы прикладной программы отводится на экране сектор-окно, причем все операции с данной программой выполняются только в этом окне.

2. Наиболее важным свойством операционной системы является *многозадачность*, которая реализуется для пользователя посредством оконной технологии. Пользователь может работать одновременно с несколькими прикладными программами: работа каждой из них отражается в

# ОСНОВНЫЕ ХАРАКТЕРИСТИКИ ОС WINDOWS

## 5. Технология связывания: изменения, которое производит с объектом одно приложение, отображаются в другом.

попадает в среду, создаваемую операционной системой. Одним из представителей этого класса программ является операционная система Windows, которая обеспечивает управление ресурсами компьютера, выполнение прикладных программ и взаимодействие пользователя с компьютером. В Windows реализован единый объектный подход к данным и программам. Интерфейс системной среды Windows является графическим и основан на использовании хорошо организованной системы окон и других графических объектов. Объект графического интерфейса «окно» является отличительной особенностью этой системной среды, благодаря которой система получила свое название Windows (англ. – окна).

Рассмотрим основные характеристики ОС Windows.



1. Во-первых, это, конечно, оконная технология. Для работы прикладной программы отводится на экране сектор-окно, причем все операции с данной программой выполняются только в этом окне.

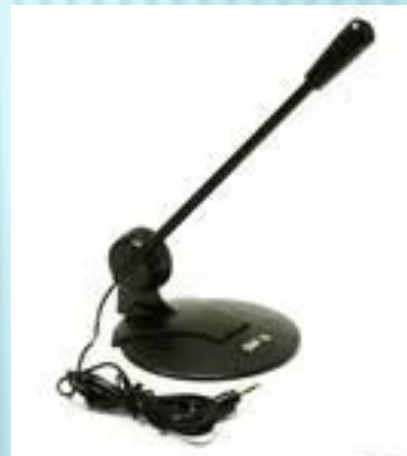
2. Наиболее важным свойством операционной системы является многозадачность, которая реализуется для пользователя посредством оконной технологии. Пользователь может работать одновременно с несколькими прикладными программами: работа каждой из них отражается в выделенном окне. Переходя от окна к окну, пользователь работает со следующей программой, не закрывая предыдущей, чтобы при необходимости вернуться к ней. Окна могут перекрывать друг друга или прыгнуть вперед на экран в свернутом виде.



# ОСНОВНЫЕ ХАРАКТЕРИСТИКИ ОС WINDOWS

---

## **6. Технология, которая позволяет легко подключать новые внешние устройства**



Это особенно полезно для работы с мультимедиа-приложениями, использующими визуальное отображение информации, анимацию, звук – речь и музыку.



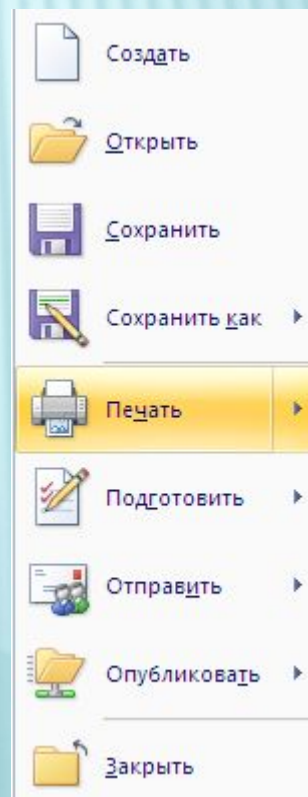
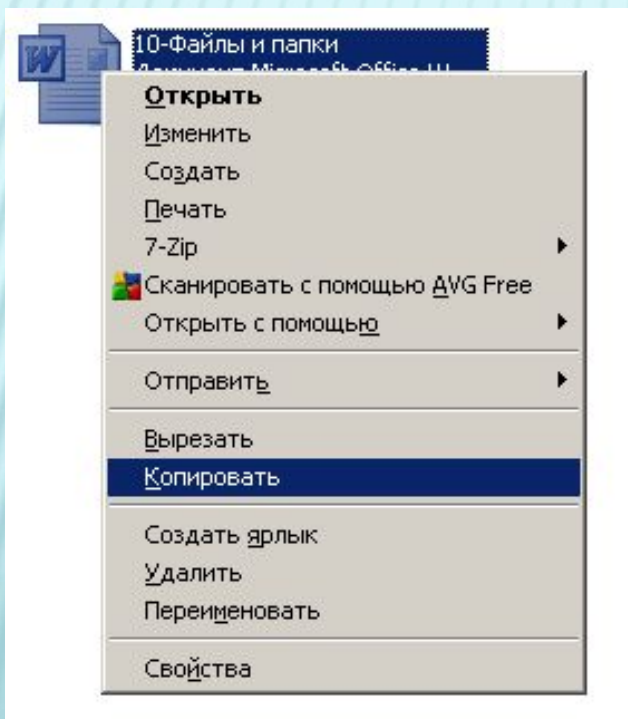
# ОСНОВНЫЕ ХАРАКТЕРИСТИКИ ОС WINDOWS

**7. Единый стандартный пользовательский интерфейс:** освоив технику управления и взаимодействия с одним приложением, можно использовать ее в раб



# ОСНОВНЫЕ ХАРАКТЕРИСТИКИ ОС WINDOWS

8. *Командный процессор* - это программа, которая запрашивает у пользователя команды и выполняет их.





# ОСНОВНЫЕ ХАРАКТЕРИСТИКИ ОС WINDOWS

---

*9. Входят встроенные средства работы со звуком и видео*



# ОСНОВНЫЕ ХАРАКТЕРИСТИКИ ОС WINDOWS

10. **Технология «*Plug and Play*»** (подключи и играй) позволяет автоматизировать подключение к компьютеру новых устройств и обеспечивает их конфигурирование.

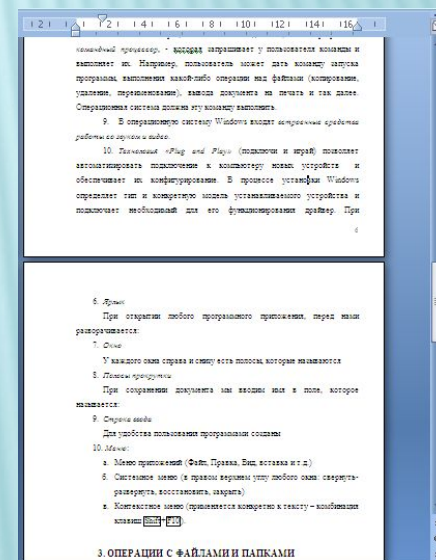


- В процессе установки Windows определяет тип и конкретную модель устанавливаемого устройства и подключает необходимый для его функционирования драйвер. При включении компьютера производится загрузка драйверов в оперативную память.



# ОСНОВНЫЕ ХАРАКТЕРИСТИКИ ОС WINDOWS

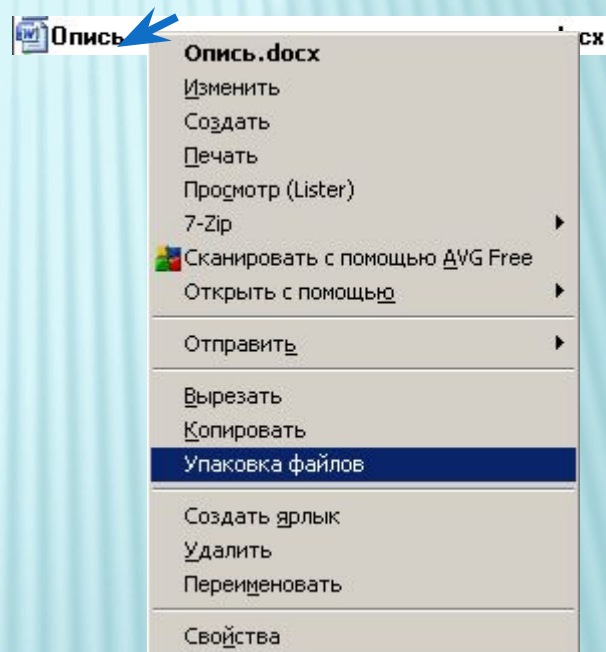
11. Характерно **преобладание графического режима работы** (предоставление информации в графической форме, использование мыши для манипуляции с объектами)



Графический пользовательский интерфейс создан для удобства работы пользователя, так как в нем пользователь может вводить команды с помощью мыши, тогда как в режиме командной строки необходимо вводить операции с помощью клавиатуры.

# ОСНОВНЫЕ ХАРАКТЕРИСТИКИ ОС WINDOWS

## 12. В ОС есть сервисные программы (утилиты)



Такие программы позволяют обслуживать диски (проверять, сжимать, дефрагментировать и так далее), выполнять операции над файлами (архивировать и так далее), работать в компьютерных сетях.



# ОСНОВНЫЕ ХАРАКТЕРИСТИКИ ОС WINDOWS

**13. Справочная система:** справочная система позволяет оперативно получить необходимую информацию как о функционировании системы в целом, так и о работе ее отдельных модулей (контекстная справка и помощь).



список 1хф

Тип: Лист Microsoft Office Excel 97-2003  
Автор: User08  
Изменен: 05.04.2010 9:38  
Размер: 34,0 КБ

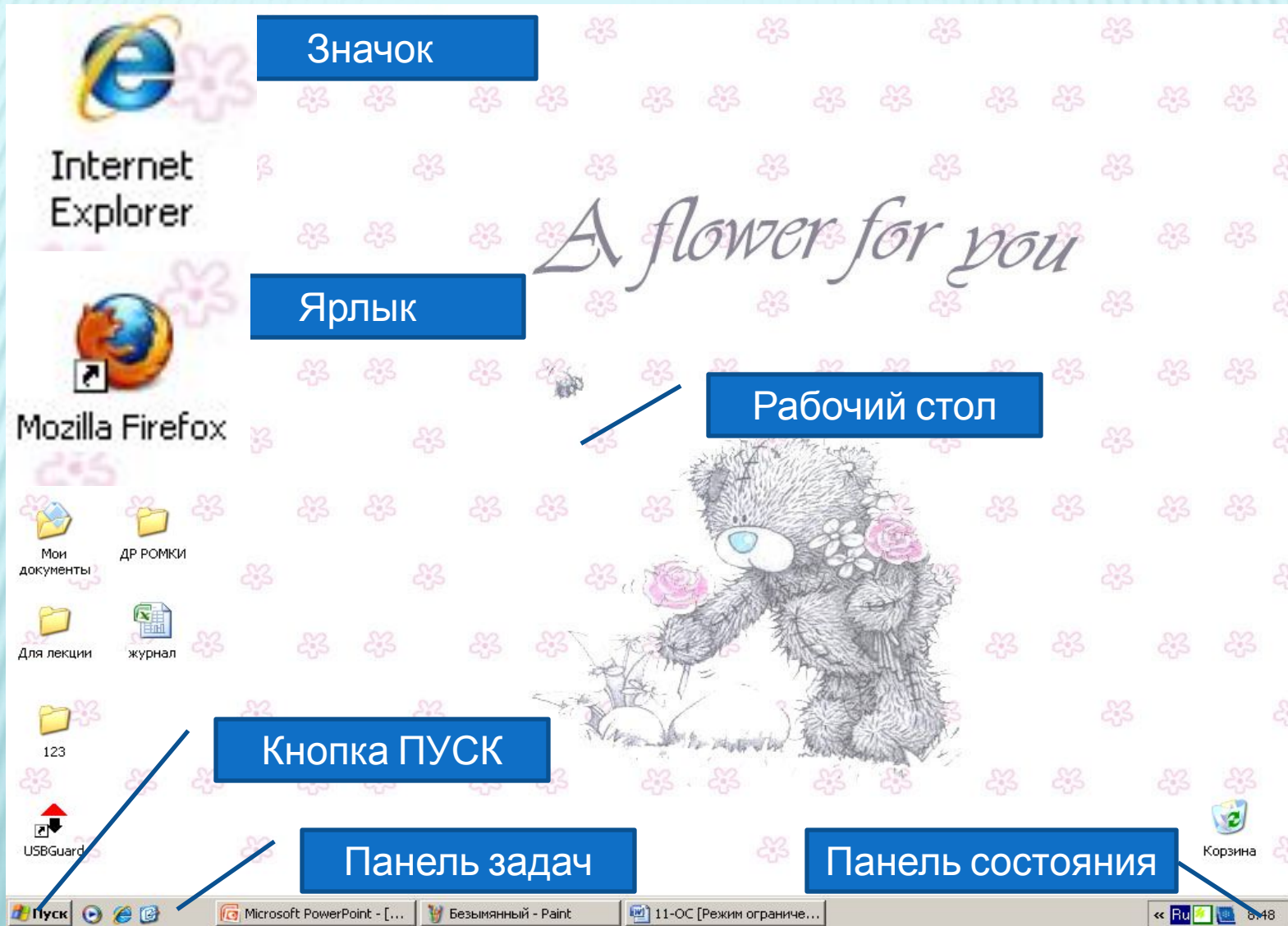


Справочники

Справочники (Alt+щелчок)

Открытие области задач "Справочные материалы" для поиска по справочным материалам (словарям, энциклопедиям) и перевода.

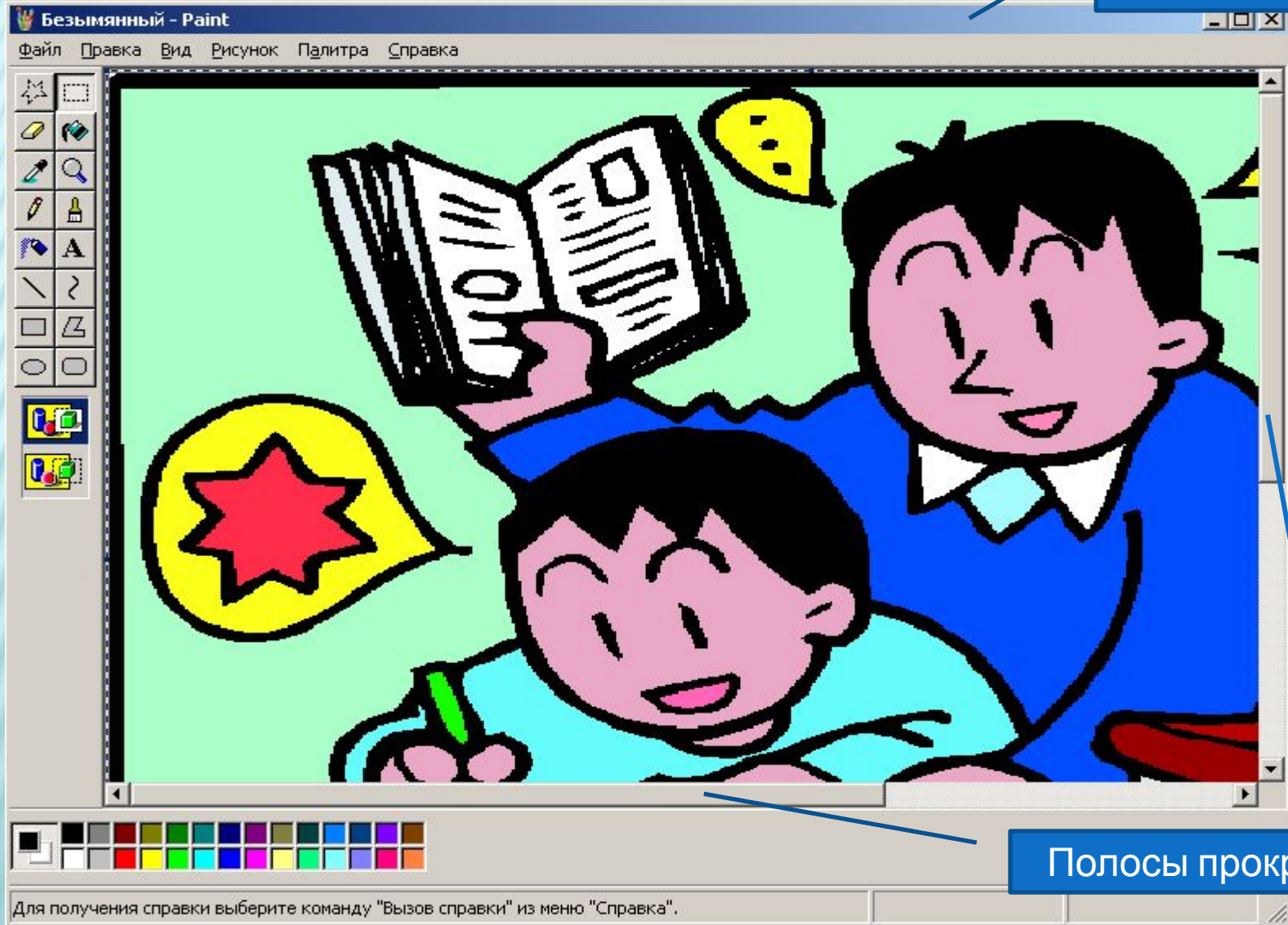
# ЭЛЕМЕНТЫ ИНТЕРФЕЙСА ОПЕРАЦИОННОЙ СИСТЕМЫ WINDOWS





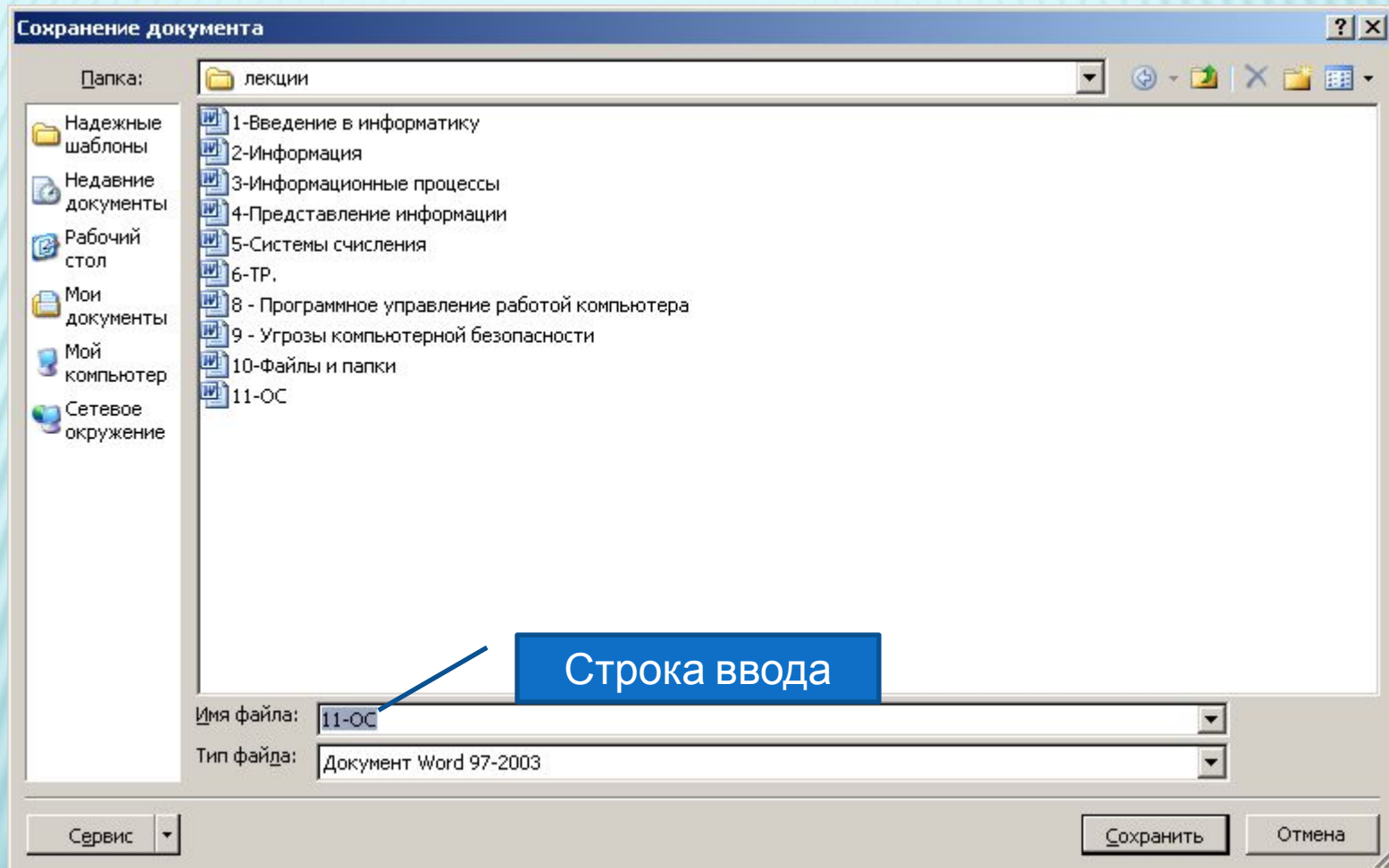
# ЭЛЕМЕНТЫ ИНТЕРФЕЙСА ОПЕРАЦИОННОЙ СИСТЕМЫ WINDOWS

Окно



Полосы прокрутки

# ЭЛЕМЕНТЫ ИНТЕРФЕЙСА ОПЕРАЦИОННОЙ СИСТЕМЫ WINDOWS





# ЭЛЕМЕНТЫ ИНТЕРФЕЙСА ОПЕРАЦИОННОЙ СИСТЕМЫ WINDOWS

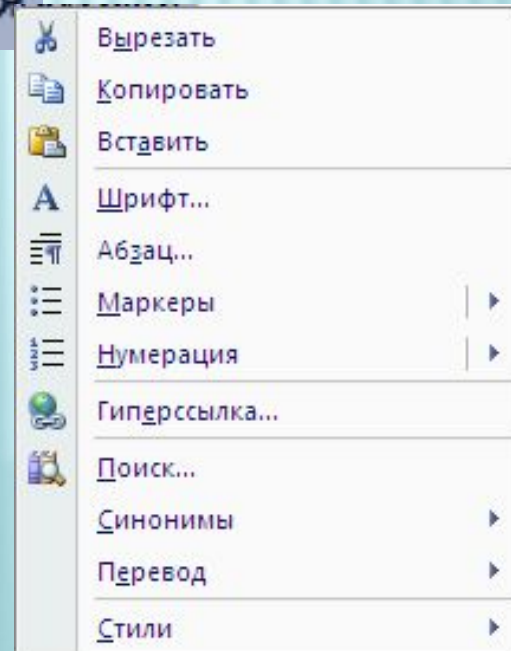
## Меню:

- Меню приложений
- Системное меню
- Контекстное меню (Shift+F10).

Файл Правка Вид Рисунок Палитра Справка



Задания

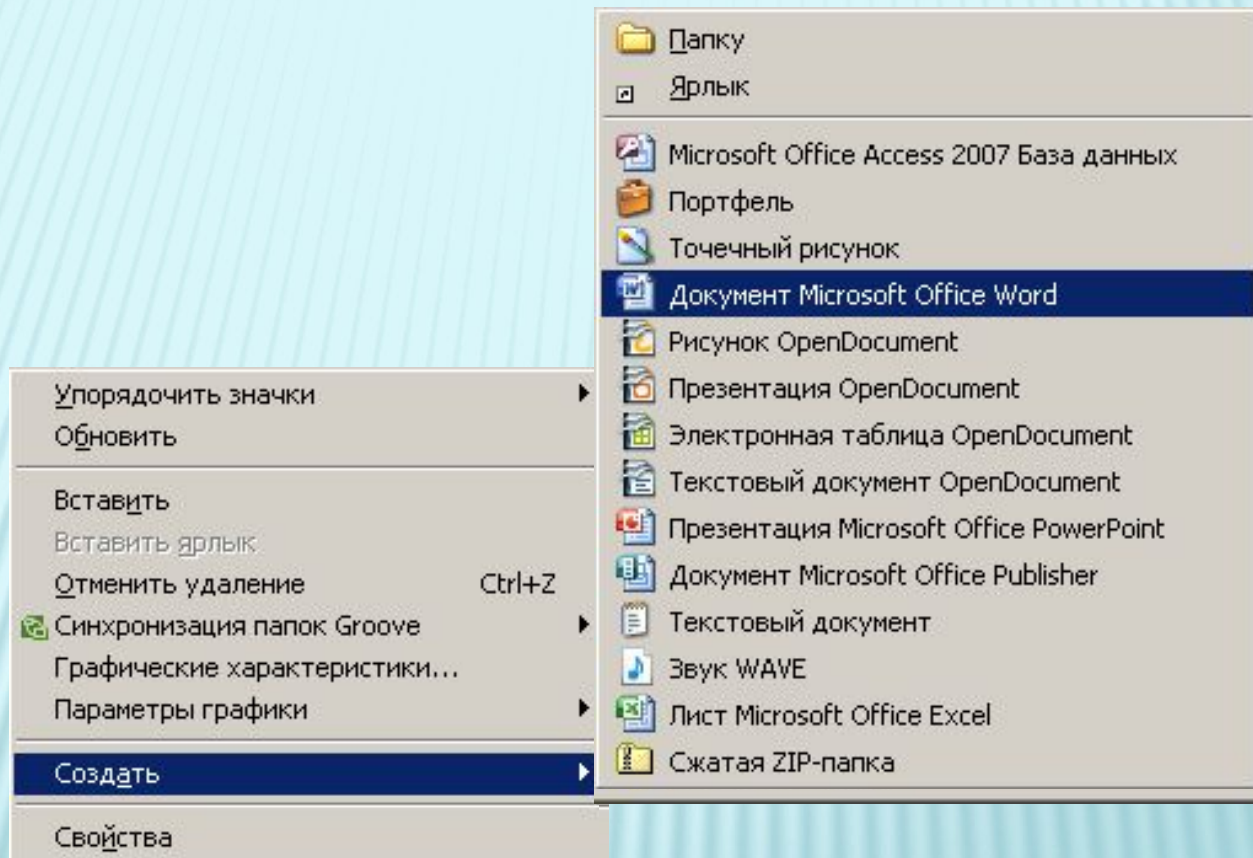


# ОПЕРАЦИИ С ФАЙЛАМИ И ПАПКАМИ

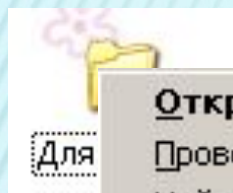
- Создание нового файла или папки.
- Копирование файла или папки
- Изменение имени файла или папки
- Перемещение файла или папки.
- Использование перетаскивания с помощью мыши вместо меню.
  - *Переместить – Shift*
  - *Скопировать – Ctrl*
  - *Создать ярлык к файлу – Shift+Ctrl)*
- Удаление файла или папки.
- Восстановление удаленных файлов или папок.
- Копирование папки или файла на флешкарту.
- Поиск файла или папки.
- Создание ярлыка файла или папки.



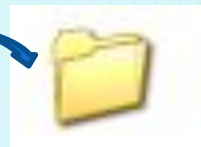
# СОЗДАНИЕ НОВОГО ДОКУМЕНТА ИЛИ ПАПКИ



# КОПИРОВАНИЕ ФАЙЛА ИЛИ ПАПКИ



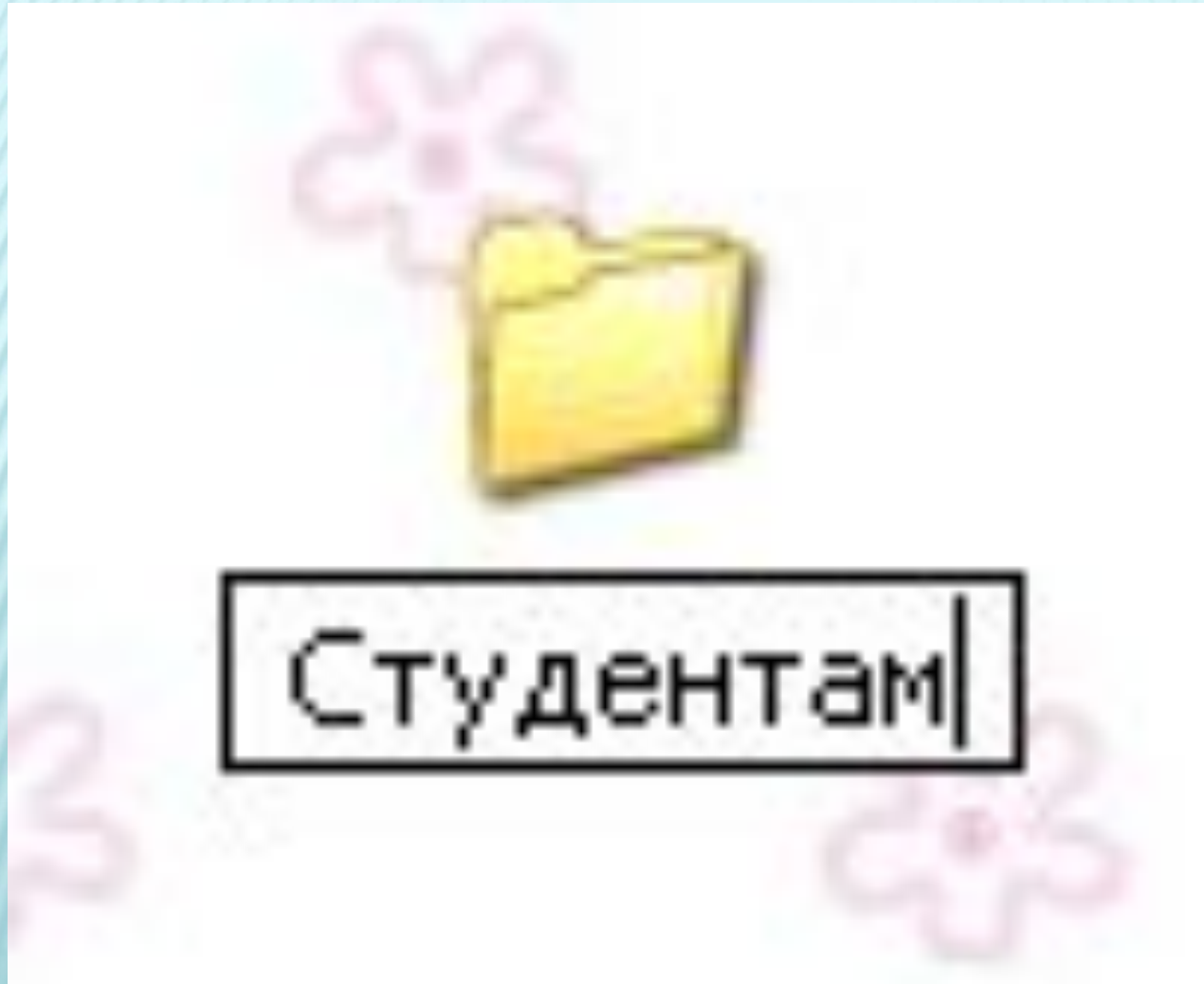
- Открыть
- Проводник
- Найти...
- Открыть как записную книжку в OneNote
- 7-Zip ▶
- Общий доступ и безопасность...
- Синхронизация папок Groove ▶
- Сканировать с помощью AVG Free
- Отправить ▶
- Вырезать
- Копировать**
- Вставить
- Создать ярлык
- Удалить
- Переименовать
- Свойства



- Вид ▶
- Упорядочить значки ▶
- Обновить
- Настройка вида папки...
- Вставить**
- Вставить ярлык
- Отменить удаление Ctrl+Z
- Синхронизация папок Groove ▶
- Создать ▶
- Свойства

# ИЗМЕНЕНИЕ ИМЕНИ ФАЙЛА ИЛИ ПАПКИ

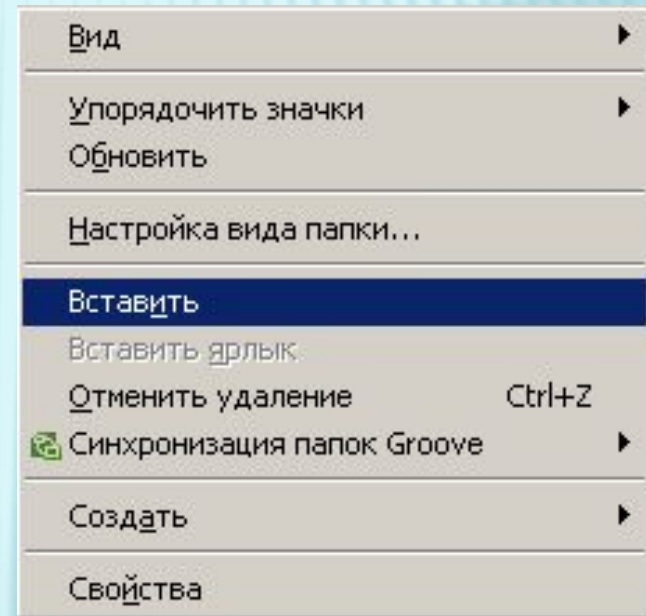
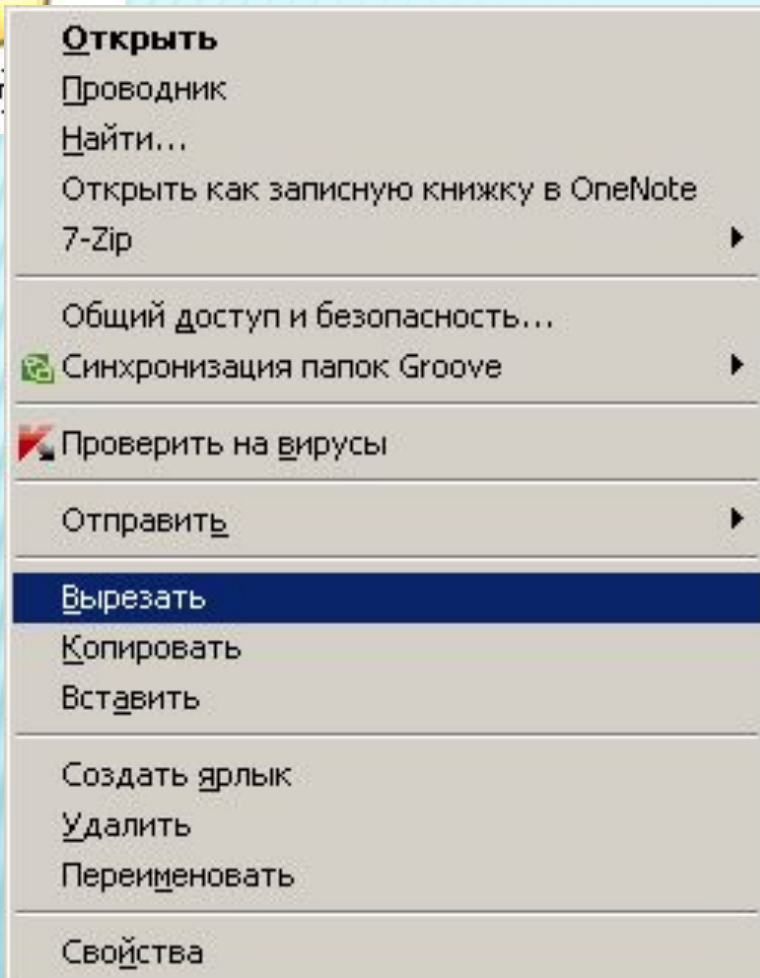
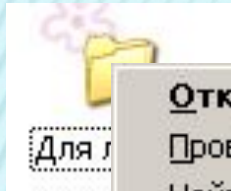
---



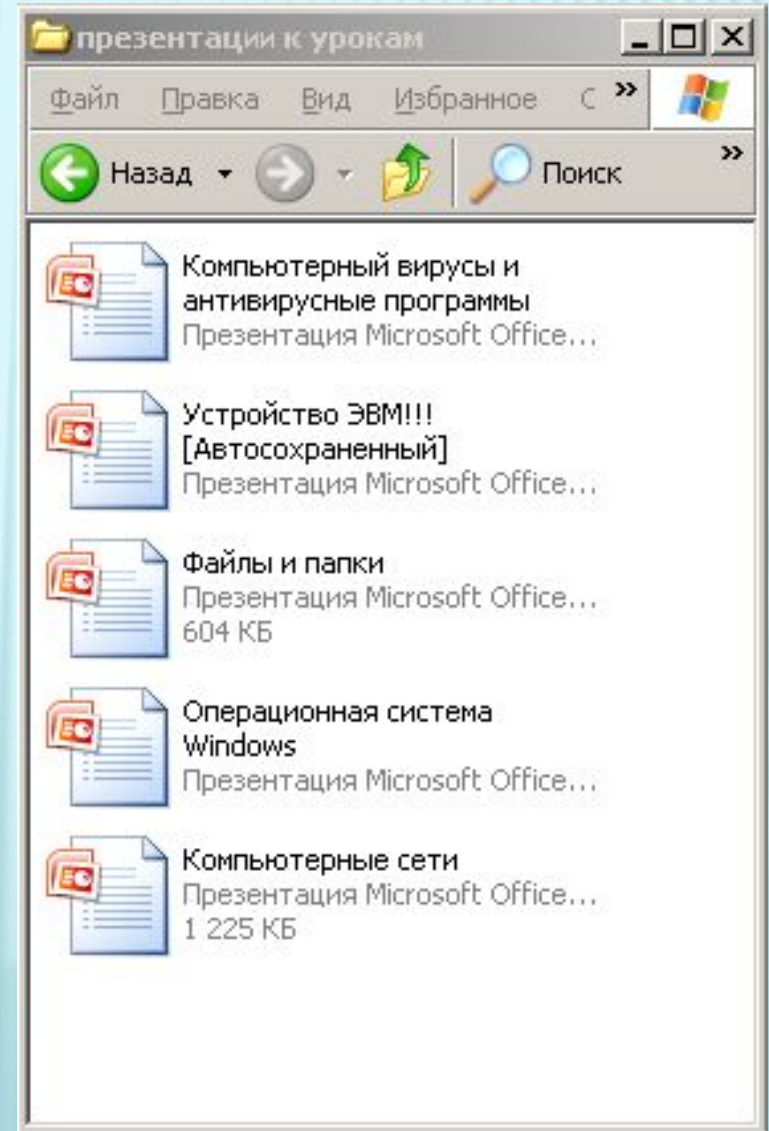
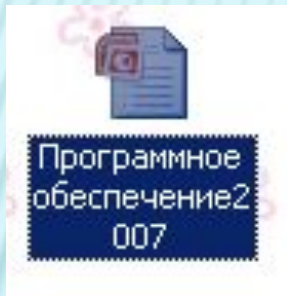
**ЕНТЕ  
R**



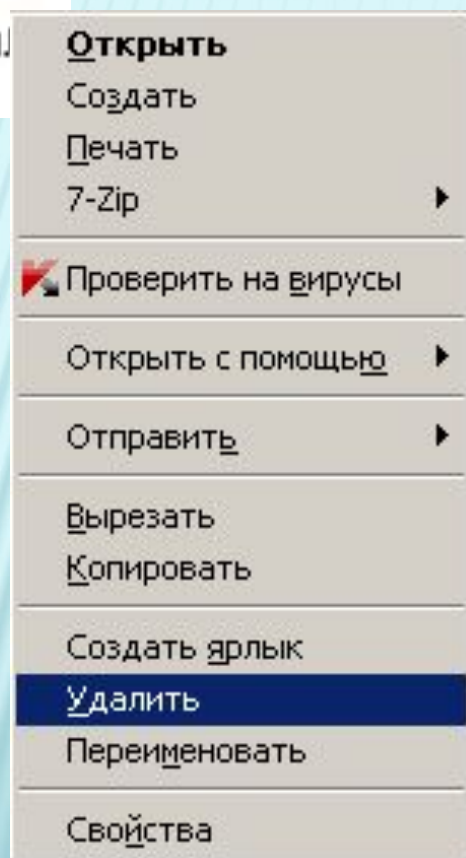
# ПЕРЕМЕЩЕНИЕ ФАЙЛА



# ИСПОЛЬЗОВАНИЕ ПЕРЕТАСКИВАНИЯ С ПОМОЩЬЮ МЫШИ ВМЕСТО МЕНЮ

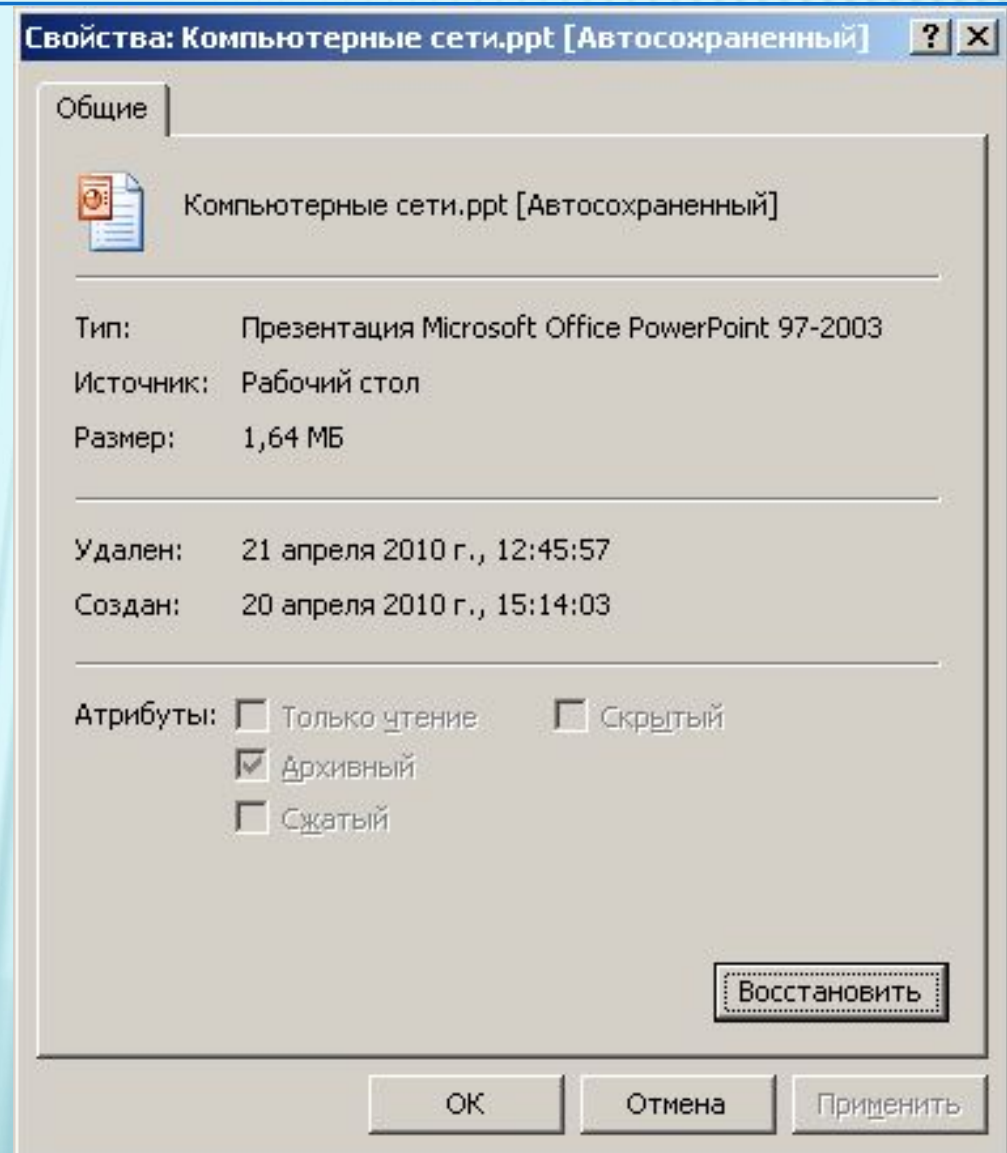
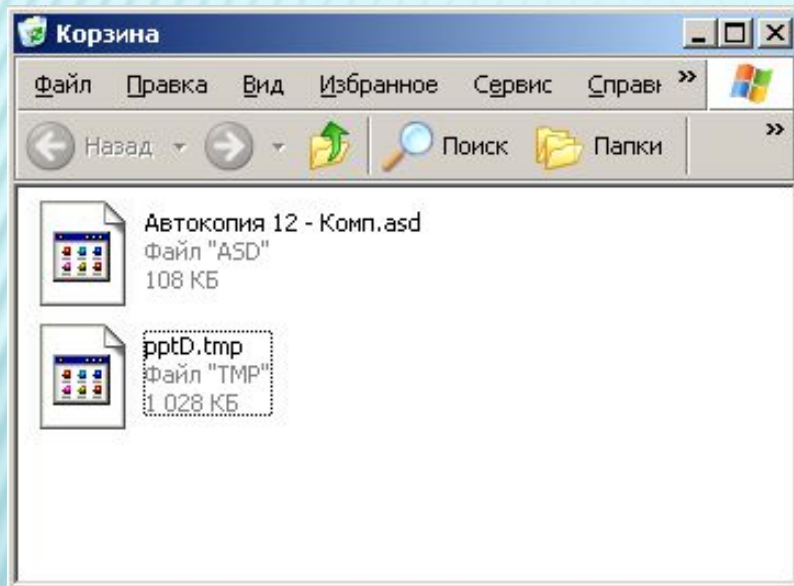


# УДАЛЕНИЕ ФАЙЛА





# ВОССТАНОВЛЕНИЕ УДАЛЕННЫХ ФАЙЛОВ ИЗ КОРЗИНЫ

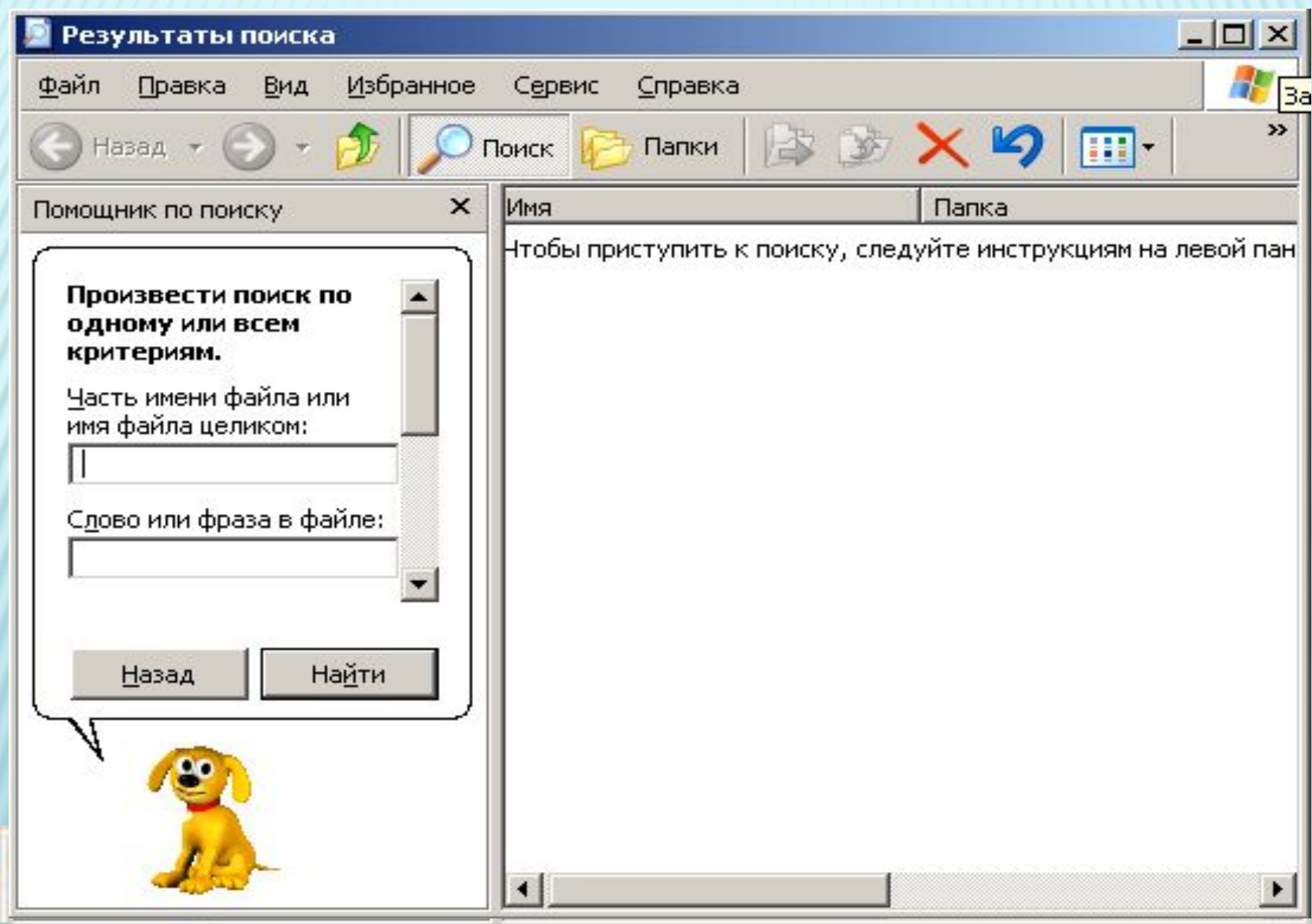


# КОПИРОВАНИЕ НА ФЛЕШКАРТУ ИЛИ ДИСКЕТУ



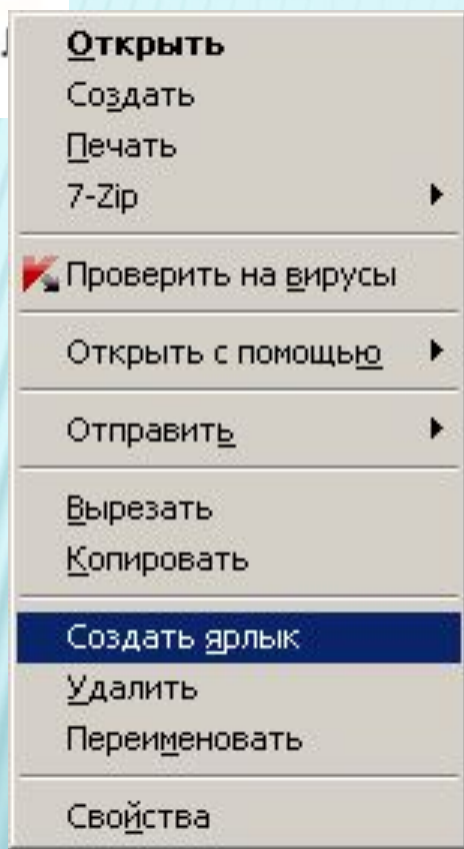
- Открыть
- Создать
- Печать
- 7-Zip ▶
- Проверить на вирусы
- Открыть с помощью ▶
- Отправить ▶**
  - MediaInfo
  - Адресат
  - Мои документы
  - Рабочий стол (создать ярлык)
  - Сжатая ZIP-папка
  - Диск 3,5 (A:)
  - DVD-RAM дисковод (D:)
  - Transcend (E:)**
- Вырезать
- Копировать
- Создать ярлык
- Удалить
- Переименовать
- Свойства

# ПОИСК ФАЙЛА ИЛИ ПАПКИ





# СОЗДАНИЕ ЯРЛЫКА



# ОПЕРАЦИИ С ДИСКАМИ

---

- Просмотр содержимого диска
- Форматирование дискеты
- Создание системной дискеты
- Проверка диска на наличие ошибок.