

ОПИСАНИЕ ЗЕМЕЛЬНОГО УЧАСТКА

Работу выполнила: студентка 4 курса

142 группы

Потехина Мария.

1

ОБЩЕЖИТИЕ №3 ПУБЛИЧНОГО ИНСТИТУТА УПРАВЛЕНИЯ ИМ. П.А. СТОЛЫПИНА

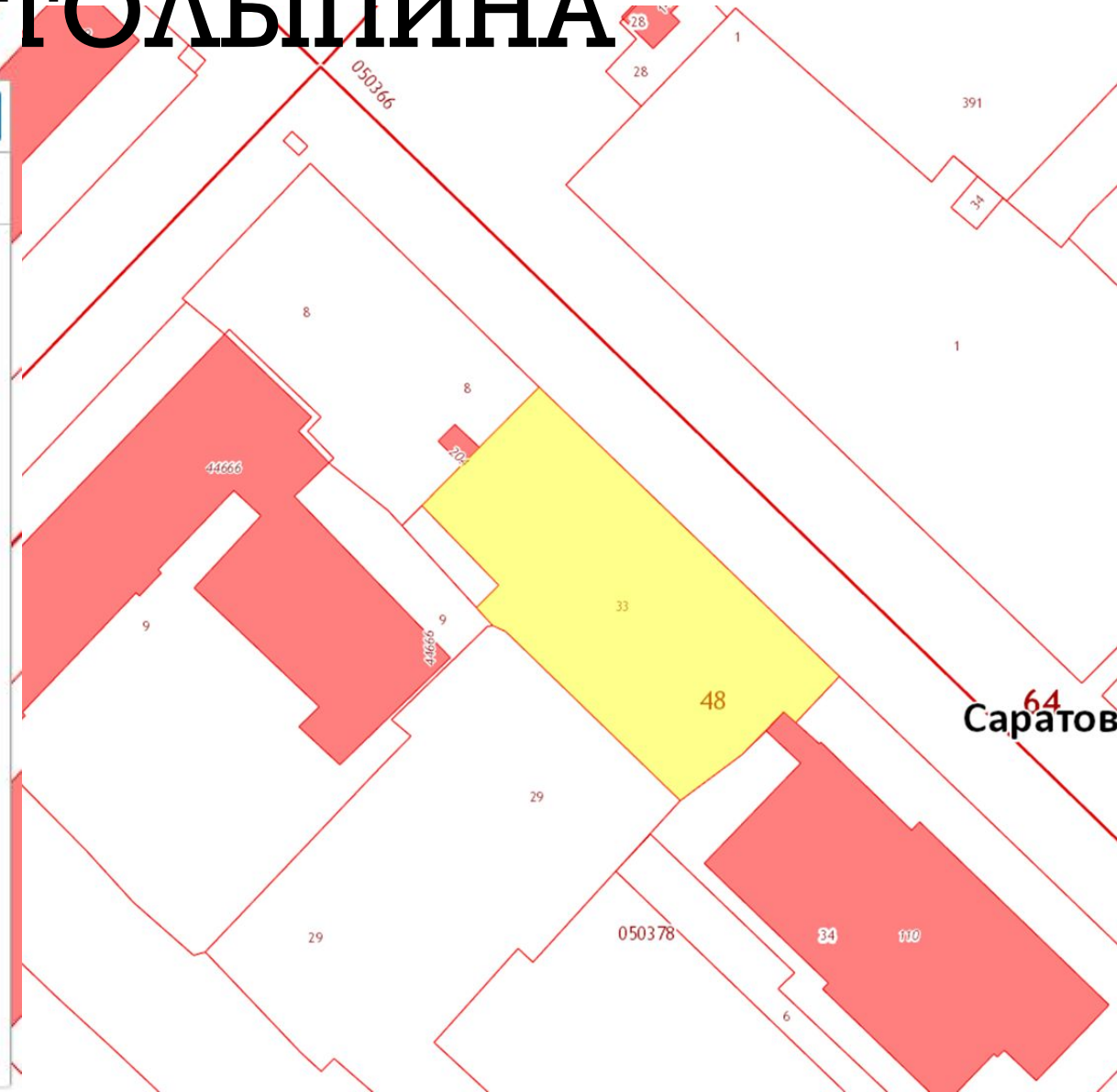
ПУБЛИЧНАЯ КАДАСТРОВАЯ КАРТА

Участки 51,521676 46,011207 [Найти](#)

Земельные участки ¹

1. **64:48:050378:33**
Саратовская обл, г Саратов, ул Шелковичная
[План ЗУ](#) → [План КК](#) → [Поиск в границах объекта](#) →

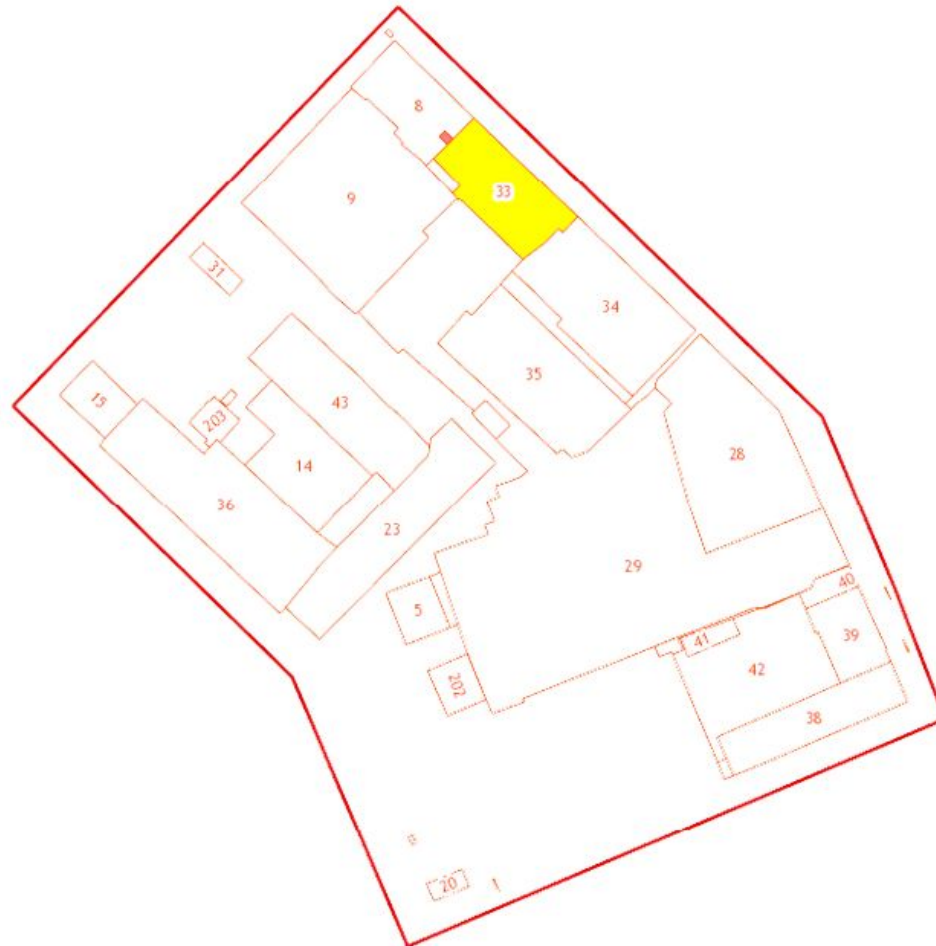
Информация	Услуги
Тип:	Земельный участок
Кад. номер:	64:48:050378:33
Кад. квартал:	64:48:050378
Статус:	Учтенный
Адрес:	Саратовская обл, г Саратов, ул Шелковичная
Категория земель:	Земли населённых пунктов
Форма собственности:	Собственность публично-правовых образований
Кадастровая стоимость:	10 792 816,08 руб.
Уточненная площадь:	1 726 кв. м
Разрешенное использование:	Для объектов жилой застройки
по документу:	общезитие
Кадастровый инженер:	ООО "Земля-Информ"
Дата постановления на учет:	11.12.2008
Дата изменения сведений в ГКН:	27.10.2015
Дата выгрузки сведений из ГКН:	28.10.2015



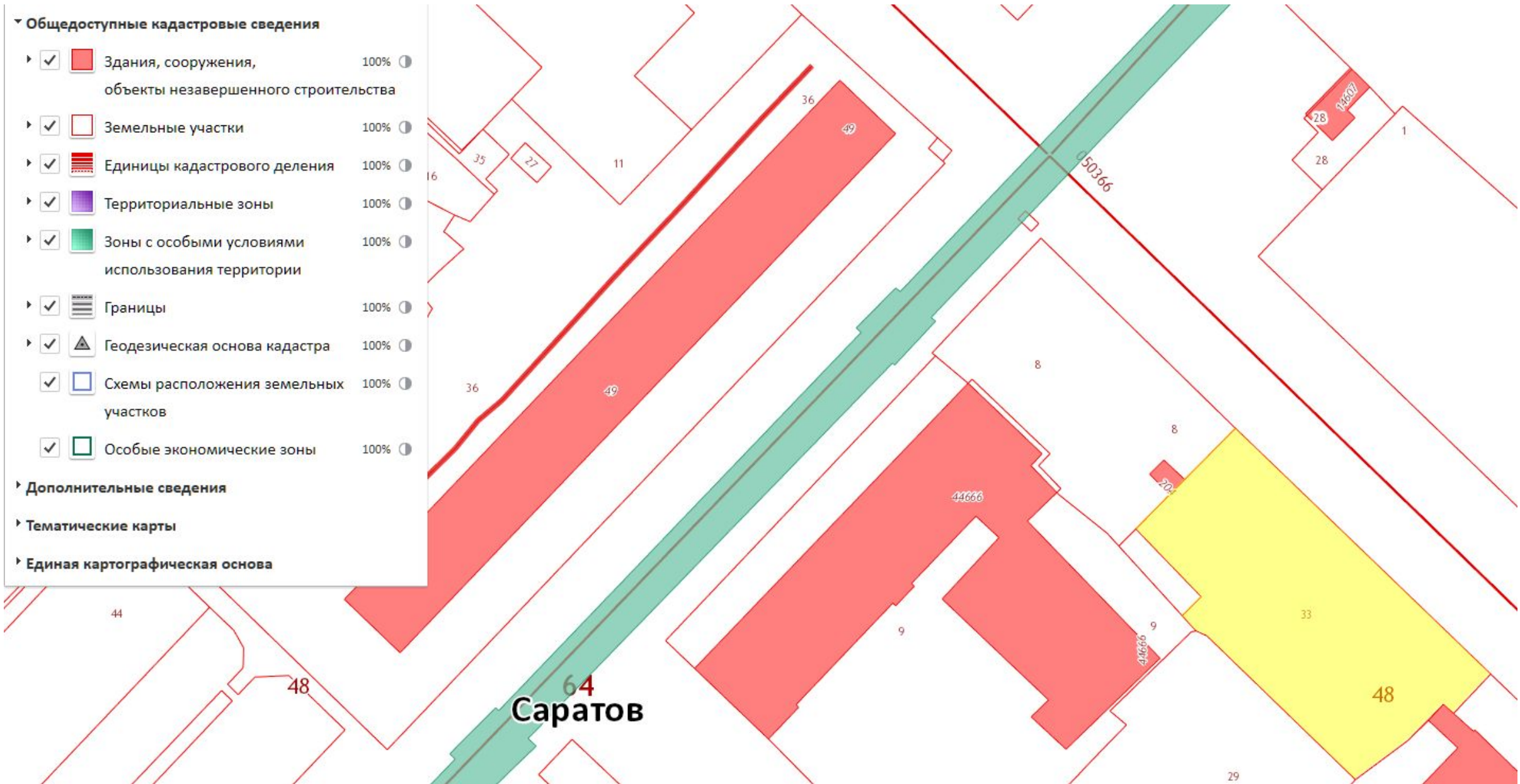
ОБЩЕДОСТУПНЫЕ КАДАСТРОВЫЕ СВЕДЕНИЯ

Публичная кадастровая карта

Земельный участок 64:48:0050378:33 в кадастровом квартале 64:48:0050378



ОБЩЕДОСТУПНЫЕ КАДАСТРОВЫЕ СВЕДЕНИЯ



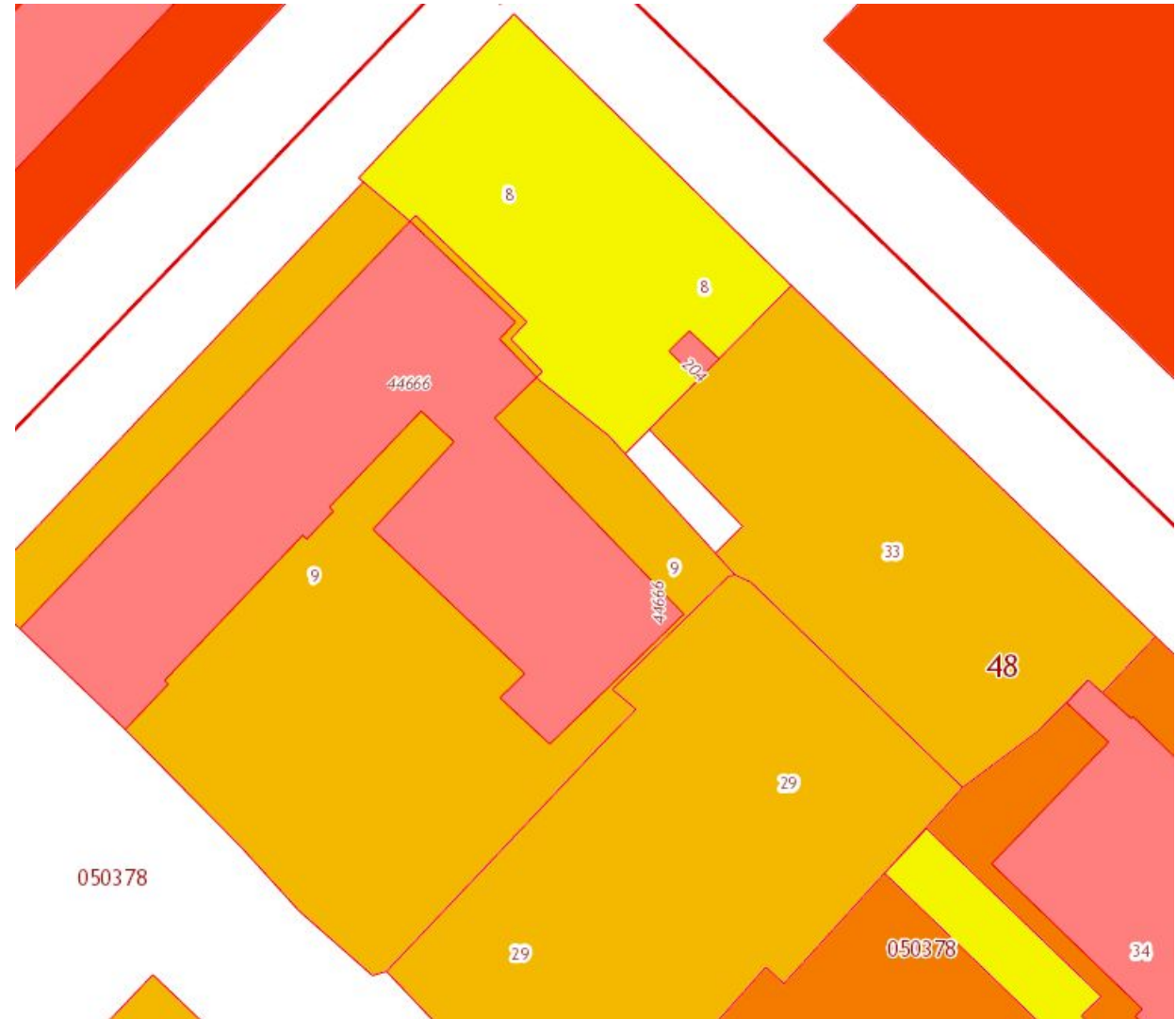
ТЕМАТИЧЕСКИЕ КАРТЫ.

ФОРМА СОБСТВЕННОСТИ: СОБСТВЕННОСТЬ ПУБЛИЧНО-ПРАВОВЫХ ОБРАЗОВАНИЙ



КАДАСТРОВАЯ СТОИМОСТЬ: 10 792 816, 08 РУБ.

- до 3 млн руб.
- 3 - 15 млн. руб.
- 15 - 30 млн. руб.
- 30 - 100 млн.руб.
- свыше 100 млн. руб.



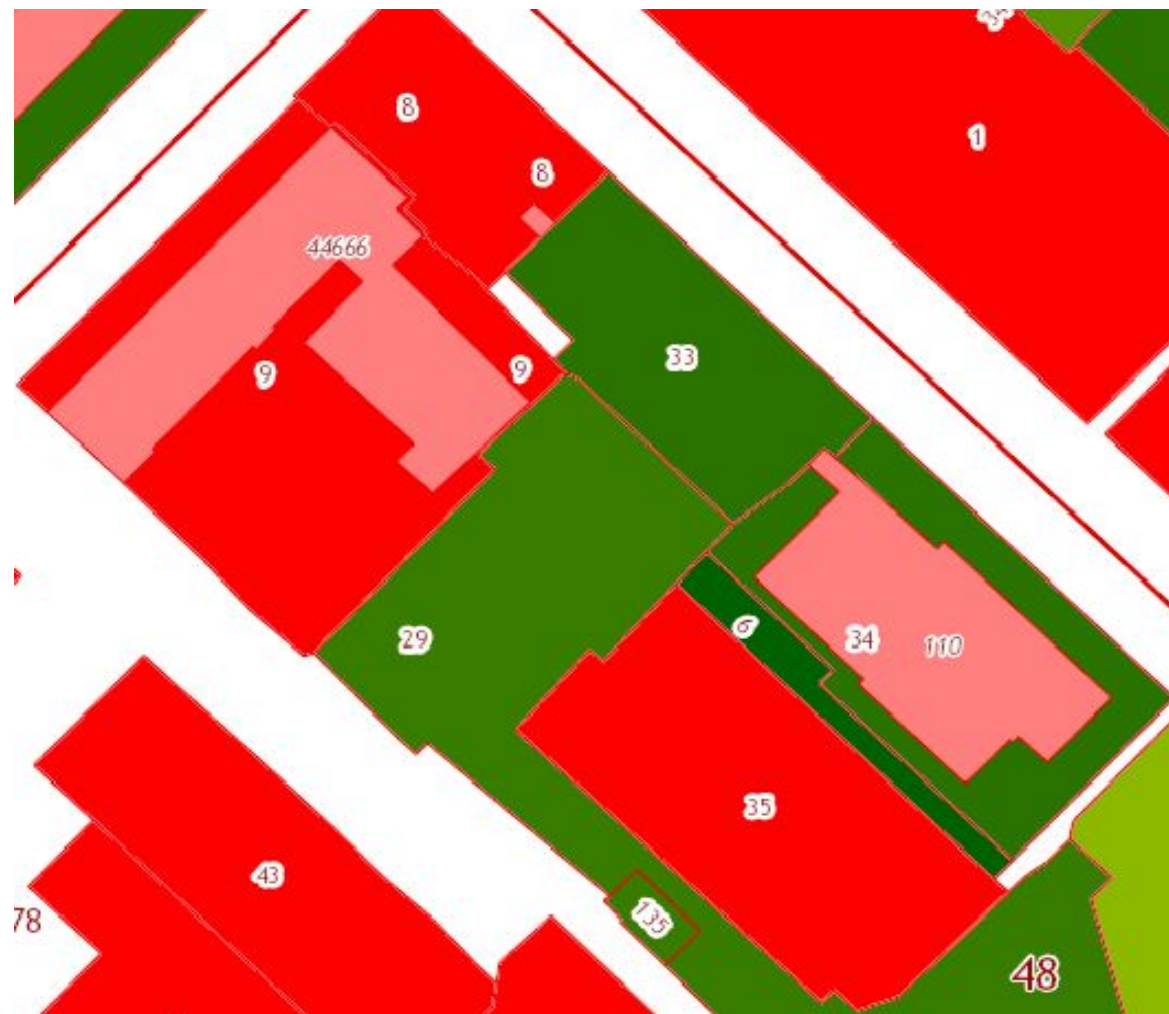
КАТЕГОРИИ ЗЕМЕЛЬ: ЗЕМЛИ ПОСЕЛЕНИЙ



- Категория не установлена
- Земли водного фонда
- Земли запаса
- Земли лесного фонда
- Земли особо охраняемых территорий и объектов
- Земли поселений (земли населенных пунктов)
- Земли промышленности, энергетики, транспорта, связи, радиовещания, телевидения, информатики, земли для обеспечения космической деятельности, земли обороны, безопасности и земли иного специального назначения
- Земли сельскохозяйственного назначения

РАЗРЕШЕННОЕ ИСПОЛЬЗОВАНИЕ ЗУ: ДЛЯ ОБЪЕКТОВ ЖИЛОЙ ЗАСТРОЙКИ

- Для объектов жилой застройки
- Для индивидуальной жилой застройки
- Для многоквартирной застройки
- Для малоэтажной застройки
- Для среднеэтажной застройки
- Для многоэтажной застройки
- Для иных видов жилой застройки
- Для размещения объектов дошкольного, начального, общего и среднего (полного) общего образования
- Для размещения иных объектов, допустимых в жилых зонах и не перечисленных в классификаторе
- Для объектов общественно-делового значения



СРОК ДАВНОСТИ ВЫГРУЗКИ ИЗ ГКН



- 1 - 2 дня
- 2 дня - 2 недели
- 2 недели - 1 месяц
- 1 - 3 месяца
- 3 месяца - 1 год
- более 1 года

КОСМИЧЕСКИЙ СНИМОК



- Территориальная зона земельного участка: Ж-1**
- Основной вид использования земельного участка на территории территориальной зоны;

**К вспомогательным видам использования земельного участка
относится :**

- Парковки(парковочные места) - гостевые автостоянки без взимания платы;
- Гаражи для индивидуальных легковых автомобилей: встроенные, встроенно-пристроенные, подземные, полуподземные (на земельных участках многоквартирных домов);
- Открытые автостоянки для временного хранения индивидуальных легковых автомобилей;
- Встроенно-пристроенные в нижние этажи многоквартирных домов нежилые помещения (в соответствии со СНиП здания жилые многоквартирные);
- Площадки для мусороконтейнеров.