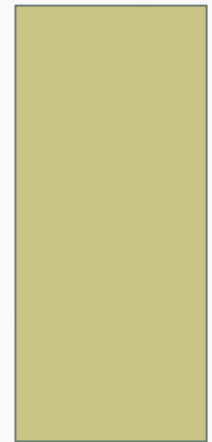


ОПРЕДЕЛЕНИЕ ЦВЕТОТИПА ВНЕШНОСТИ

САФИНА Л.А.



Цветотип внешности – это совокупность цвета кожи, волос и глаз.

Сегодня наиболее распространён максфакторовский вариант классификации цветотипов – четыре основных цветотипа (весна, лето, осень, зима).

Для идентификации цветотипа необходимо определиться с **тремя парами показателей**. Каждый из четырёх цветотипов обладает только одним показателем из каждой пары.

Вот эти пары:

- **светлый — тёмный;**
- **тёплый — холодный;**
- **чистый — приглушённый.**



Четыре цветотипа - весна. лето. осень и зима.



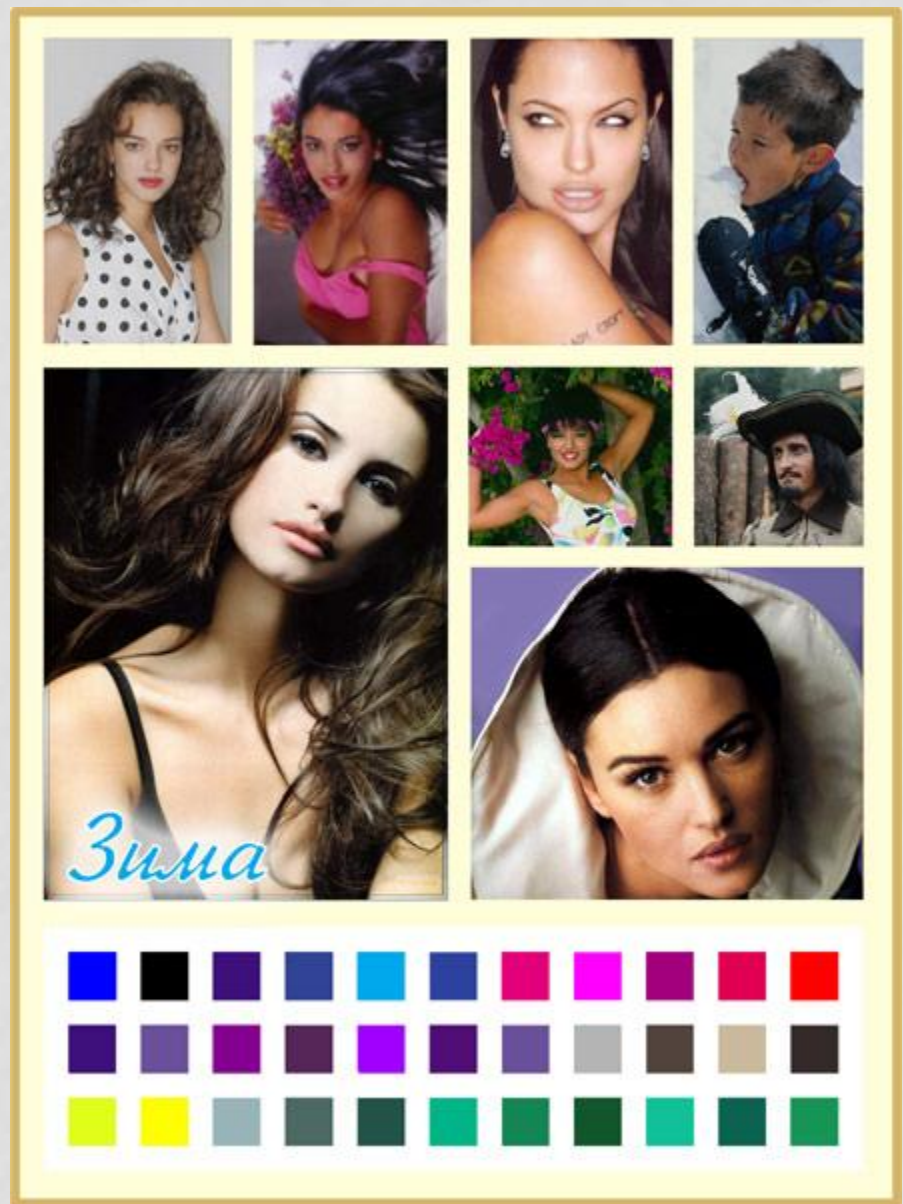
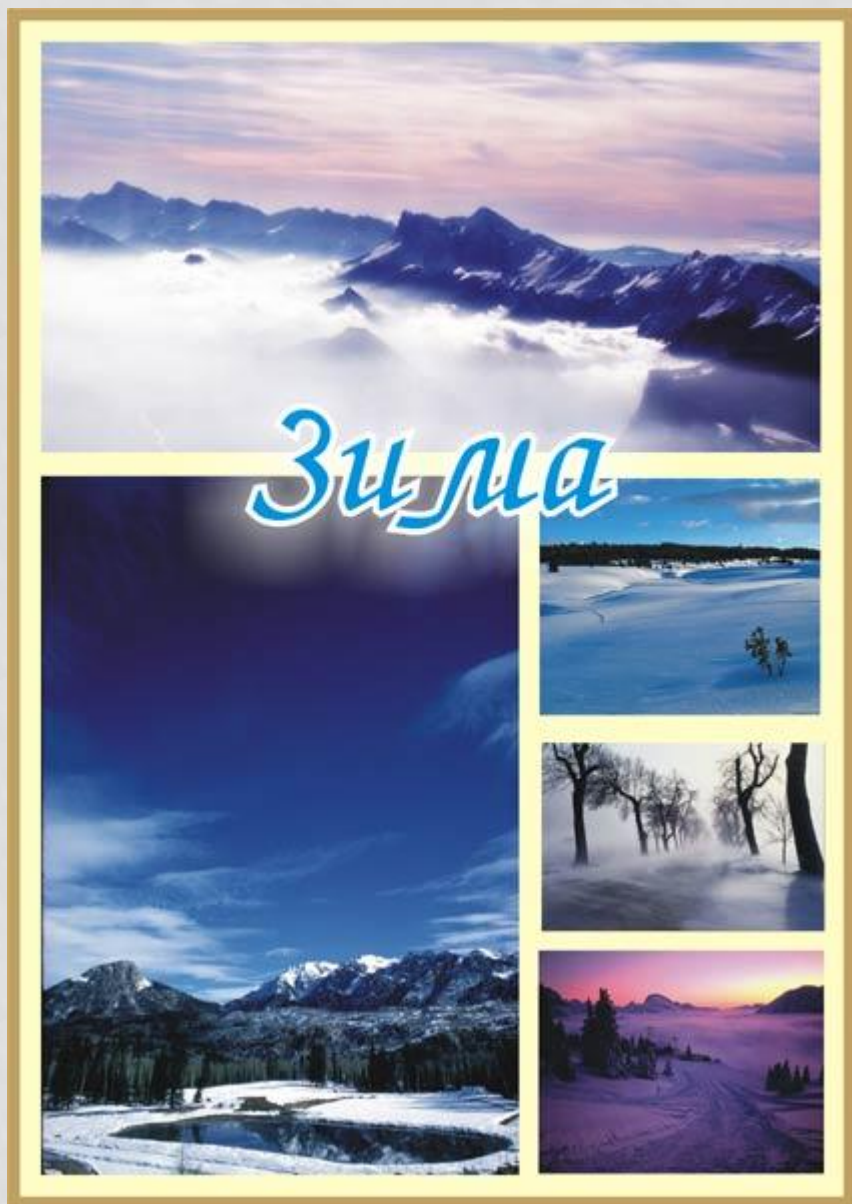
Цветопроба тёплые -
холодные.



Цветопроба по четырём оттенкам одного цвета.



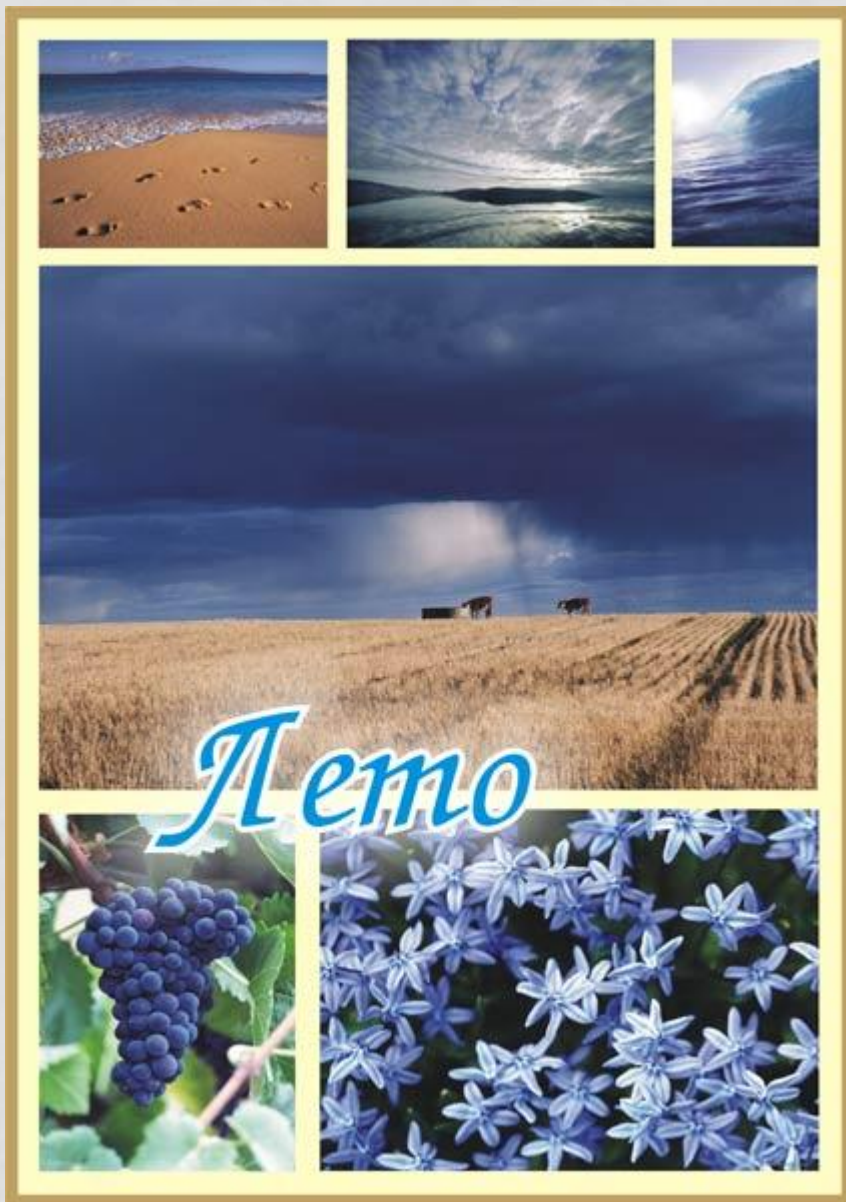
Цветопроба чистые - приглушённые



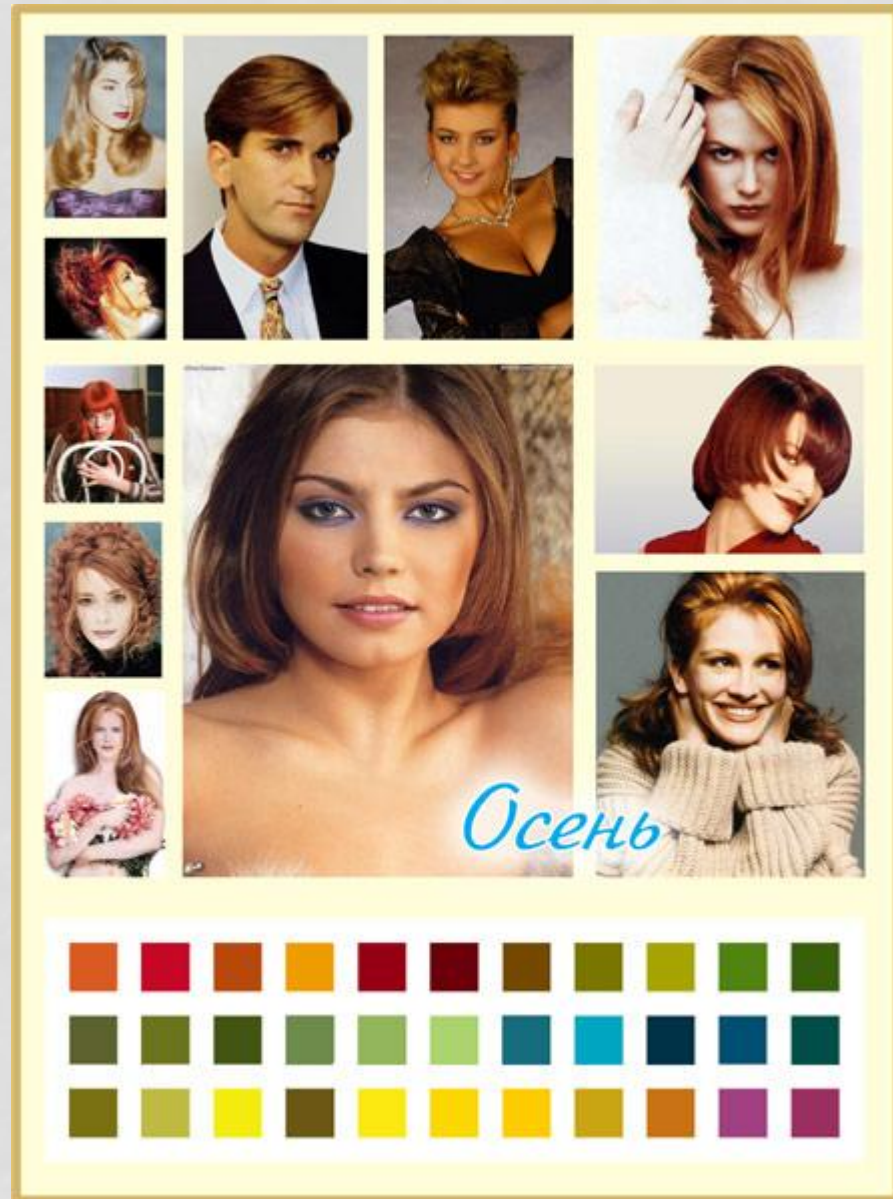
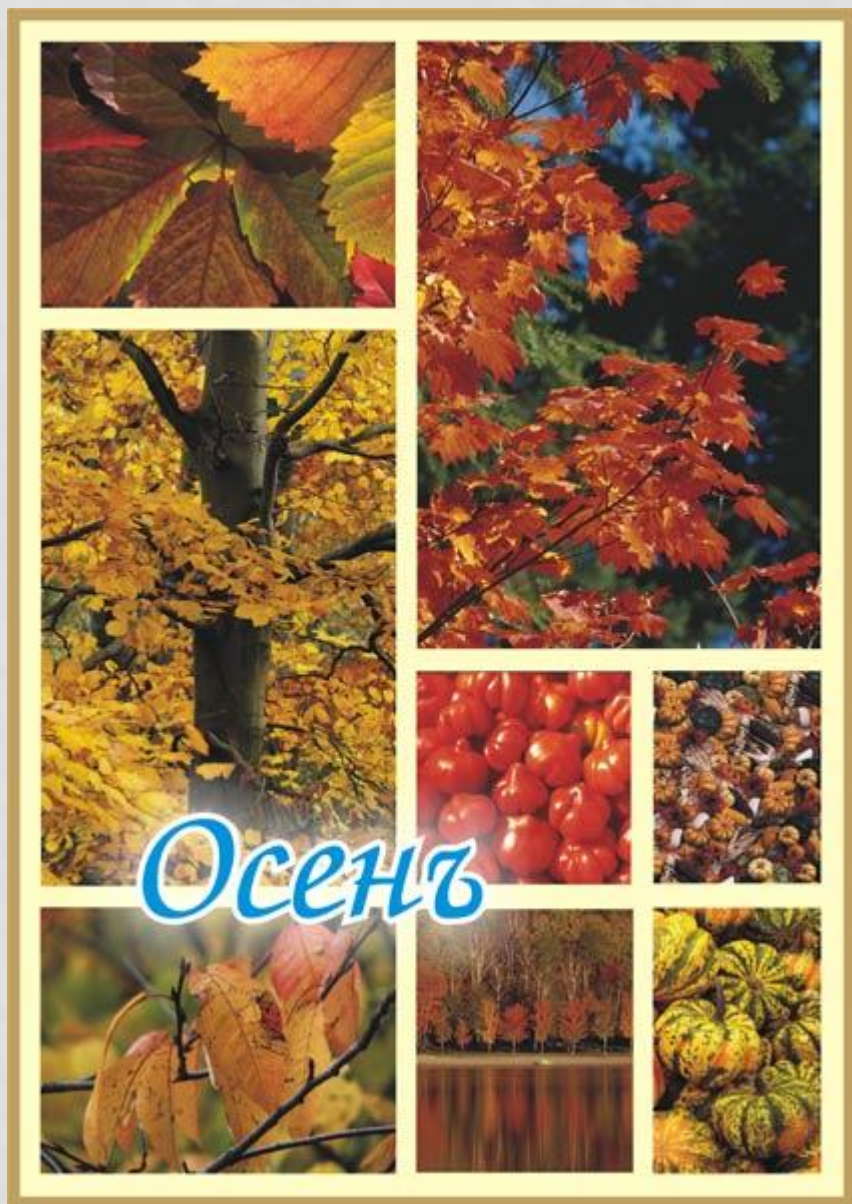
Зима — тёмный холодный чистый цветотип.



**Весна — светлый тёплый чистый
цветотип.**



Лето — светлый холодный приглушённый цветотип.



Осень — тёмный тёплый приглушённый цветотип.

Цвета, подходящие женщинам зимнего типа (чистый тёмный холодный цветотип)

© eniki_beniki

Цвет	Подходит	Не подходит
✓ белый	Ослепительно-белый, синевато- и голубовато-белый.	Серо-белые, белые с тёплым оттенком.
✗ бежевый, коричневый	Только очень тёмный (почти чёрный) серовато- и красновато-коричневый. 	Тёплый бежевый, цвет верблюжьей шерсти, песочный, карамельный, шоколадный, кофейный-золотисто-коричневые и светлые оттенки. 
✗ жёлтый	Лимонно-жёлтый, чистый жёлтый, неоновый жёлтый. 	Золотистый, цвет яичного желтка, оранжево-жёлтый, светлые нежные жёлтые. 
✗ оранжевый	Этот цвет категорически не идёт людям зимнего типа. Его можно применять только в сочетании с синими и фиолетовыми, либо в очень небольших пятнах и не лицу.	Все оттенки оранжевого. 
розовый	Холодный чистый лиловато-розовый, пурпурный. 	Тёплый розовый цвет лосося, фламинго, оранжево-розовый. 
✓ красный	Чистый красный, неоновый красный, алый, холодный чистый красный, огненный, винный. 	Тёплые оттенки красного — бордовый, коричнево-красный, томатный, оранжево-красный. 
фиолетовый	Чистый интенсивный фиолетовый, сине-фиолетовый. 	Лиловые оттенки ближе к красному, сложные и светлые оттенки фиолетового. 
✓ синий, голубой	Чистый глубокий синий, тёмный синий, ультрамарин, интенсивный голубой. 	Светлый синий, серо-синий, серо-голубой, индиго. 
зелёный	Изумрудный, цвет еловой хвои. 	Жёлто- и коричнево-зелёные оттенки, оливковый, болотный, светлый сине-зелёный. 
серый	Чистый серый, средний и тёмный сине-серый. 	Светло-серый, серый с желтоватым и зеленоватым оттенком. 
✓ чёрный	Зима - единственный цветотип, которому безусловно идёт чёрный.	

✓ Цвета, которые выглядят особенно эффектно

✗ Цвета, с которыми нужно обращаться особенно осторожно

Цвета, подходящие женщинам весеннего типа (чистый светлый тёплый цветотип)

© eniki_beniki

Цвет	Подходит	Не подходит
белый	Кремовый белый, цвета слоновой кости и яичной скорлупы	Ослепительно-белый, голубовато-белый, серовато-белый
бежевый, коричневый	Оттенки бежевого, цвет верблюжьей шерсти, песочный, карамельный, цвет молочного шоколада, золотисто-коричневые оттенки.	Серовато-бежевый, красно- и серо-коричневый, тёмные коричневые оттенки, например, шоколадный и кофейный.
✓ жёлтый	Солнечно-жёлтый, цвет одуванчиков, нарциссов, медовый, кукурузный, светлый чистый жёлтый.	Прохладные оттенки жёлтого, например, лимонный, зеленовато-жёлтый.
✓ оранжевый	Персиковый, абрикосовый, апельсиновый, золотистый, все чистые оттенки оранжевого.	Тёмный оранжевый, серовато-оранжевый, сложные оттенки - ржавый, бронзовый.
розовый	Тёплый розовый цвет лососины, фламинговый.	Холодный лиловато-розовый, серо-розовый.
красный	Чистые светлые оттенки красного - томатный, коралловый, карри, оранжево-красный.	Холодный красный, тёмно-красный, бордовый, вишнёвый, коричнево-красный, винный.
фиолетовый	Лиловые оттенки ближе к красному - цвет мальвы, светлый тёплый сиреневый и т.д.	Синеvато-лиловый, тёмно-фиолетовый, холодный сиреневый.
синий, голубой	Васильковый, аквамариновый, светло-бирюзовый, светлые чистые синие.	Тёмный синий, сиренево-синий, фиолетово-синий, серо-синий.
✓ зелёный	Травяной зелёный, жёлто-зелёный, светло-оливковый.	Изумрудный, цвет бутылочного стекла, серо-зелёный, тёмно-зелёный.
✗ серый	Только светлые серые с желтоватым или зеленоватым оттенком.	Сине-серые, чистые серые, фиолетово-серый, тёмный серый.
✗ чёрный	Чёрный не идёт женщинам весеннего типа, носить его можно только с интенсивным макияжем или не к лицу.	Глубокий чёрный, который бывает на ворсовых фактурах - бархате, вельвете, замше.

✓ Цвета, которые выглядят особенно эффектно

✗ Цвета, с которыми нужно обращаться особенно осторожно

Цвета, подходящие женщинам летнего типа (приглушённый светлый холодный цветотип)

© eniki_beniki

Цвет	Подходит	Не подходит
белый	Цвет некрашеной шерсти, серовато-белый, сиреневато-белый, синевато-белый.	Ослепительно-белый, цвет слоновой кости, цвет яичной скорлупы.
бежевый, коричневый	Серовато-бежевый, розовато- и серо-коричневый. 	Тёплый бежевый, цвет верблюжьей шерсти, не сочный, карамельный, шоколадный, кофейный, золотисто-коричневые оттенки. 
жёлтый	Лимонно-жёлтый, светлый малонасыщенный-серовато-жёлтый. 	Золотистый, чистый жёлтый, цвет яичного желтка, оранжево-жёлтый. 
оранжевый	Этот цвет категорически не идёт людям летнего типа. Его можно применять только в сочетании с синими и фиолетовыми, либо в очень небольших пятнах и не к лицу.	Все оттенки оранжевого. 
розовый	Холодный лиловато-розовый, пепельно-розовый, серовато-розовый. 	Тёплый розовый цвет лососины, фламинговий, оранжево-розовый. 
красный	Светлый холодный красный 	Чистый красный, тёмно-красный, тёплые оттенки красного — бордовый, коричнево-красный, томатный, оранжево-красный. 
✓ фиолетовый	Синевато-, голубовато- и серовато-лиловый, светло-фиолетовый, холодный сиреневый. 	Лиловые оттенки ближе к красному, например, цвет мальвы, тёмные оттенки фиолетового. 
✓ синий, голубой	Светлый серо-синий, сиреневато-синий, серо-голубой. 	Чистые насыщенные оттенки синего цвета (ультрамарин, васильковый). Тёмный синий. 
зелёный	Нежный голубовато-зелёный, светлый бирюзовый, светлый цвет морской волны. 	Жёлто-зелёные и коричнево-зелёные оттенки, тёмный зелёный, оливковый, болотный. 
✓ серый	Чистый светлый серый, светлый голубовато- и синевато-серый. 	Тёмно-серый, серый с желтоватым и зеленоватым оттенком. 
чёрный	Серо-чёрный, маренго, мокрый асфальт. Не стоит носить чёрный близко к лицу.	Глубокий чёрный, который бывает на ворсовых фактурах - бархате, вельвете, замше.

✓ Цвета, которые выглядят особенно эффектно

~~✗~~ Цвета, с которыми нужно обращаться особенно осторожно

Цвета, подходящие женщинам осеннего типа (приглушённый тёмный тёплый цветотип)

© eniki_beniki

Цвет	Подходит	Не подходит
белый	Кремовый белый, цвета слоновой кости и яичной скорлупы, молочный белый, ваниль.	Ослепительно-белый, голубовато-белый, серовато-белый.
✓ бежевый, коричневый	Шоколадный, рыжий, терракотовый, золотисто-коричневый, бронзовый, карамельный, кремовый бежевый, цвет шампанского.	Прохладный серо-коричневый, бежевый с примесью розового или серого.
✓ жёлтый	Солнечно-жёлтый, медовый, кукурузный, горчичный.	Прохладные оттенки жёлтого, например, лимонный, зеленовато-жёлтый. Яркий чистый жёлтый.
✓ оранжевый	Персиковый, абрикосовый, апельсиновый, золотистый, ржавый, бронзовый.	Неярким женщинам осеннего типа (русые волосы сложного оттенка) следует с осторожностью носить самые чистые оттенки оранжевого.
розовый	Тёплый цвет лососины, увядшей розы.	Холодный лиловато-розовый, серо-розовый.
красный	Тёплые насыщенные тона - томатный, карри, оранжево- и коричнево-красный, цвет герани, бордо, вишнёвый, винный.	Холодный красный.
фиолетовый	Лиловые и фиолетовые оттенки ближе к красному и коричневому - баклажанный и т.д.	Синевато-лиловый, тёмно-фиолетовый, холодный сиреневый.
✗ синий, голубой	Мазутный, тёмный лазурно-голубой.	Чистые синие и голубые, сиренево-синие, индиго, лазурь - в общем, почти все синие.
✓ зелёный	Цвет хвоща, зелёного яблока, оливковый, болотный.	Изумрудный, цвет бутылочного стекла, серозелёный.
✗ серый	Только серые с желтоватым или зеленоватым оттенком. Предпочтителен меланж.	Сине-серые, чистые серые, фиолетово-серый.
✗ чёрный	Чёрный не идёт женщинам осеннего типа, носить его можно только с интенсивным макияжем, при искусственном свете или не к лицу.	Глубокий чёрный, который бывает на ворсовых фактурах - бархате, вельвете, замше.

✓ Цвета, которые выглядят особенно эффектно

✗ Цвета, с которыми нужно обращаться особенно осторожно