



# Реплантация

Выполнил: Палванов Жанболат  
стоматологический факультет  
4 курс группа 406-1.  
Научный руководитель: асс.кафедры  
Космаганбетова Алма Темирхановна.

# ОПРЕДЕЛЕНИЕ


**РЕПЛАНТАЦИЯ** – ЭТО  
ВОЗВРАЩЕНИЕ УДАЛЕННОГО  
ЗУБА В ЕГО ЖЕ АЛЬВЕОЛУ

# Показание


- хроническом периодонтите однокорневых зубов, если компактная пластинка лунки разрушена более чем на  $1/3$
- осложнениях лечения многокорневых зубов при хроническом периодонтите (перфорация корня, отлом эндодонтического инструмента, непроходимые каналы), а резекция верхушки корня зуба невыполнима;
- травме, сопровождающейся вывихом зуба;
- случайном удалении зуба;
- переломе челюсти, когда зуб, находящийся в щели перелома, не может быть запломбирован до верхушки;
- остром одонтогенном периостите челюстей, обострении хронического периодонтита, не подлежащих консервативному лечению (отсроченная реплантация).

# Противопоказание

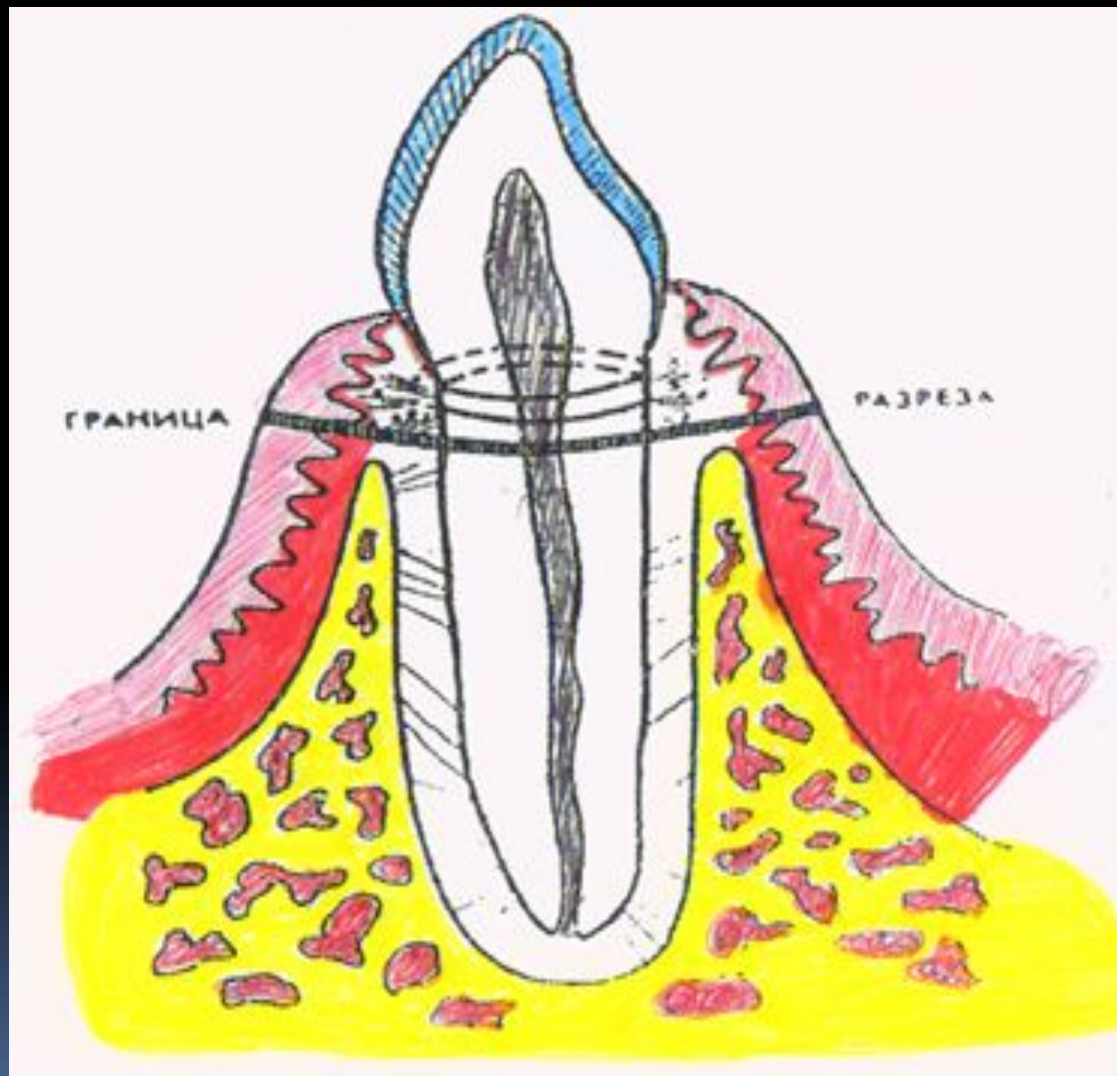
- Патологические состояния, угнетающие процессы регенерации (диабет, алкоголизм, наркомания и др.).
- Разрушение зуба при его удалении или обработке.
- Острые воспалительные заболевания периодонта и пародонтоз
- неблагоприятное расположение зубов, когда при удалении возможна поломка зуба.



## *Требования к реплантируемому зубу*

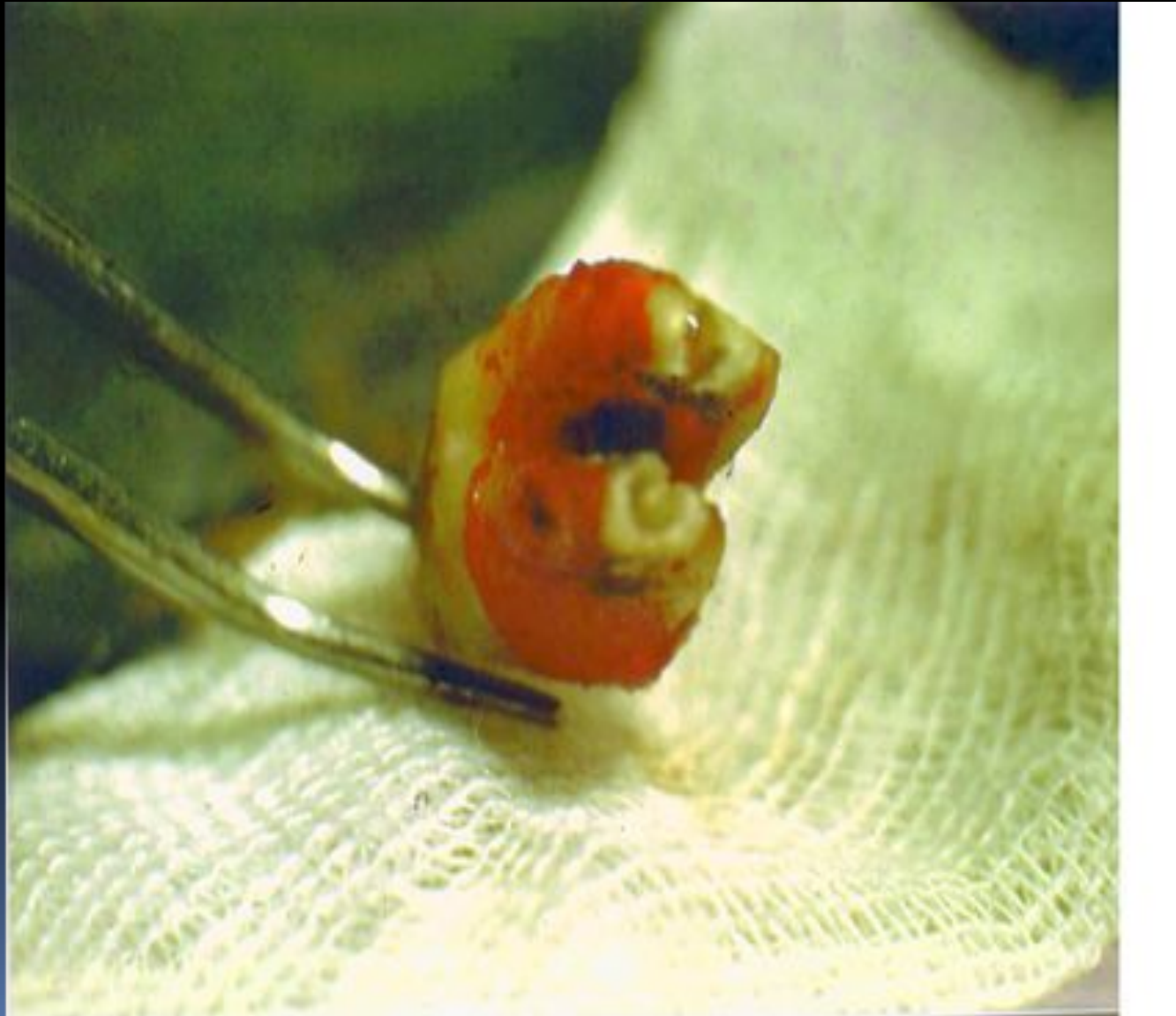
- Зуб должен иметь хорошо сохранившуюся коронку.
  - Корни зуба не должны быть сильно искривлены или расходиться.
  - Зуб не должен быть поражен глубоким кариозным процессом.
- 

# Этапы операции




- Проведение обезболивания.
- Отслоение круговой связки зуба.

- Удаление зуба с минимальной травмой для окружающих тканей.



- Удаленный зуб погружают в теплый раствор хлорида натрия с добавлением антибиотиков
- Обрабатывают реплантант. Проводится механическая очистка кариозных полостей и корневых каналов, пломбирование с соблюдением правил асептики. Остатки связочного аппарата на зубе не удаляют. Подготовленный зуб погружают в раствор хлорида натрия.



- 
- Лунку удаленного зуба очищают от грануляций, промывают растворами антисептиков с антибиотиками и прикрывают стерильным марлевым шариком.
  - Обработка лунки. Удаляют кровяной сгусток, осторожно промывают лунку антисептиками.
  - Помещение зуба в лунку и укрепление его шиной на 3-4 недели.
- 