

Оптимальное налогообложение.



Подготовила:
Юн Вероника

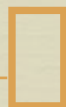
Введение:



Повышение экономической эффективности налогообложения предполагает минимизацию избыточного налогового бремени. Однако на практике основная часть налоговых поступлений приходится, как правило, на обложение доходов, прибыли и добавленной стоимости. Необходимо, очевидно, выяснить, формулируется ли избыточное бремя при использовании такого рода налогов, и если это происходит, то от чего такое бремя зависит.

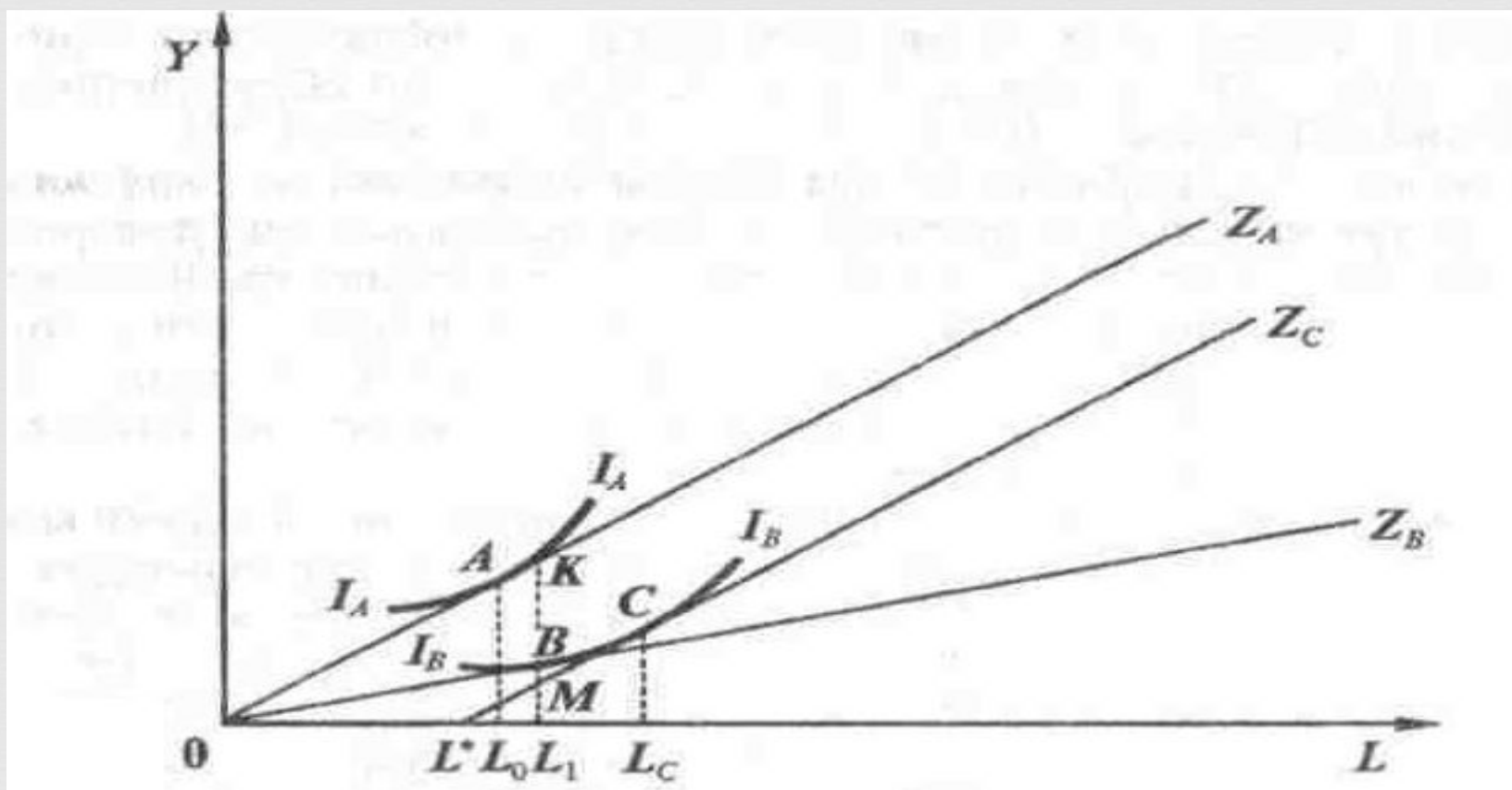
Избыточное бремя налогообложения доходов.

ТРУД-это всякая требующая усилий деятельность, приносящая доход, который подлежит налогообложению.



Досуг-не только свободное время, отводимое для развлечений. С этим словом в данном случае ассоциируется и перерывы в течении рабочего дня, и выбор работы, не требующий напряжения и ответственности, и пассивное поведение владельца капитала, ведущего жизнь рантье.

Избыточное бремя налогообложения доходов

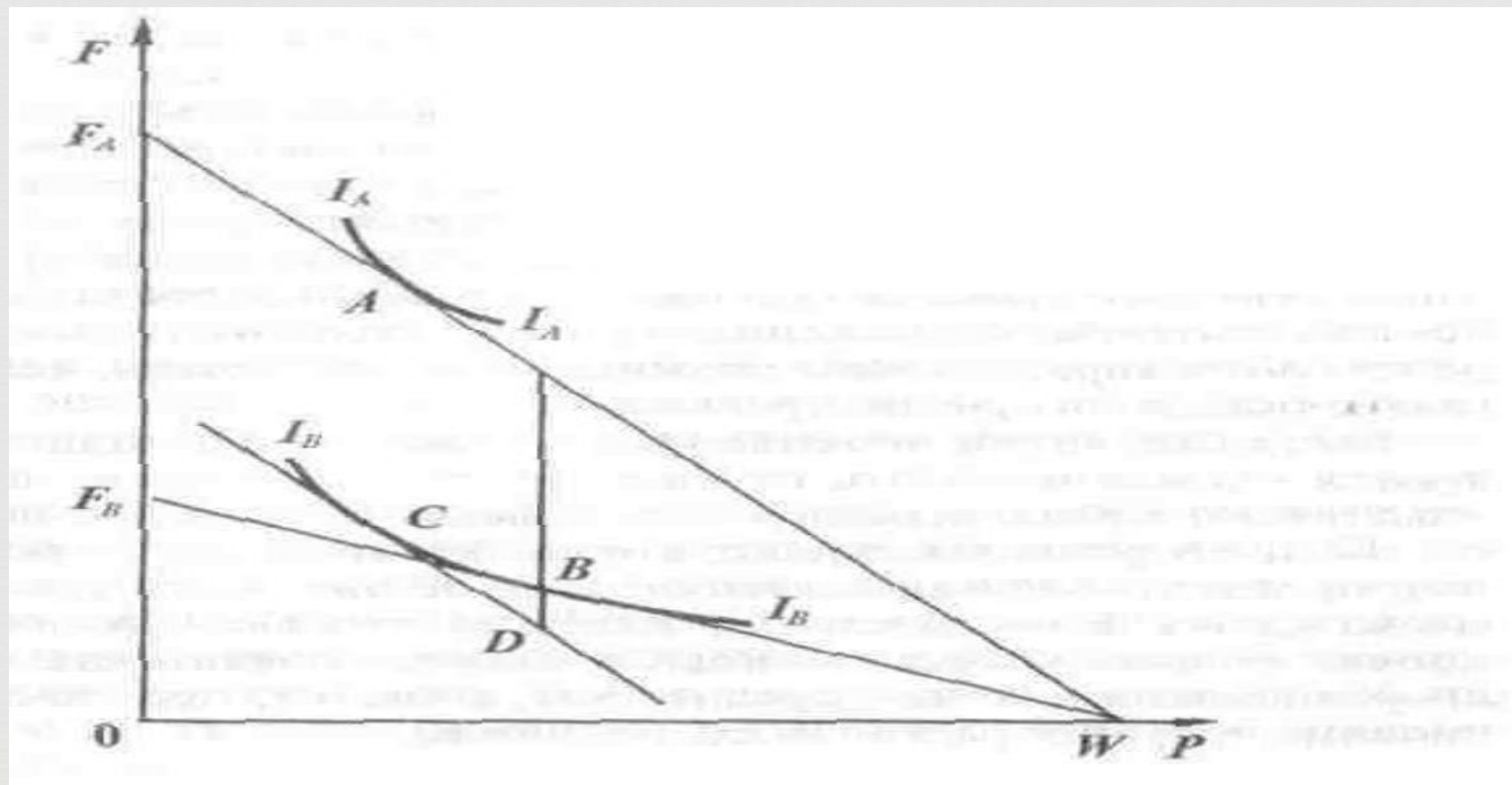


Бюджетное ограничение характеризует реальную покупательную реальную покупательную способность потребления с учетом величины и соотношения покупаемых товаров.

Кривая безразличия, которая показывает различные комбинации двух продуктов, имеющих одинаковое потребительское значение и полезность для потребителя.

Величина избыточного
бремени обложения доходов
зависит от налоговой ставки
и от склонности
налогоплательщиков при
прочих равных условиях
затрачивать
дополнительные усилия
ради увеличения заработков

Избыточное бремя налогообложения капитала



Оптимизация налогообложения



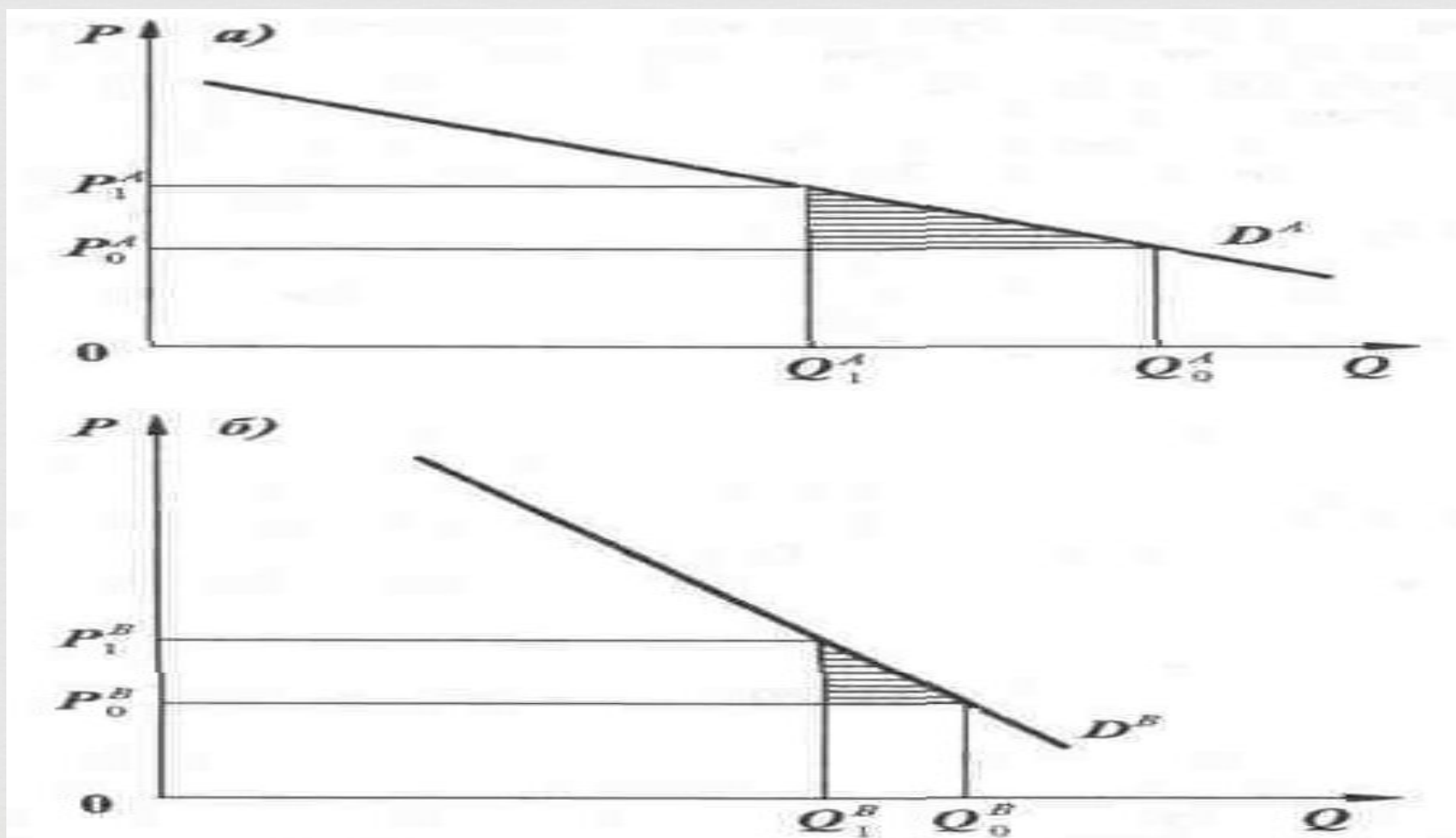
- Какой из приемлемых и практически осуществимых вариантов является наиболее нейтральным, то есть порождает наименьшее избыточное бремя
- Задача состоит в минимизации избыточного бремени имеющихся в распоряжении государства налогов при заданной величине налоговых поступлений и некоторых ограничениях на распределение доходов

Правило Рамсея



При оптимальном
налогообложении физический
объем производства (продаж)
каждого из товаров
сокращается в одинаковой
пропорции

Правило Рамсея



Правило Корлетта-Хейга

- Товары и услуги, взаимозаменяемые по отношению к досугу, будут облагаться меньшими налогами, чем товары и услуги, взаимодополняемые с досугом

Оптимальное налогообложение и распределение доходов



Пусть возможно создание двух не вполне одинаковых систем, в равной мере отвечающих одним и тем же требованиям к распределению доходов, однако первая из двух порождает большие потери эффективности, чем вторая. В этом случае переход от первой ко второй представлял бы собой Парето-улучшение. Налоговая структура, являющаяся в указанном смысле наилучшей при данных условиях, называется Парето-эффективной налоговой структурой.

Спасибо за
внимание!

