

ОРГАНИЗАЦИОННАЯ СТРУКТУРА И ЗАДАЧИ МЧС РОССИИ



**МЧС РОССИИ-МИНИСТЕРСТВО РОССИЙСКОЙ
ФЕДЕРАЦИИ ПО ДЕЛАМ ГРАЖДАНСКОЙ
ОБОРОНЫ, ЧРЕЗВЫЧАЙНЫМ СИТУАЦИЯМ И
ЛИКВИДАЦИИ ПОСЛЕДСТВИЙ СТИХИЙНЫХ
БЕДСТВИЙ**



ИСТОРИЯ СОЗДАНИЯ МЧС РОССИИ

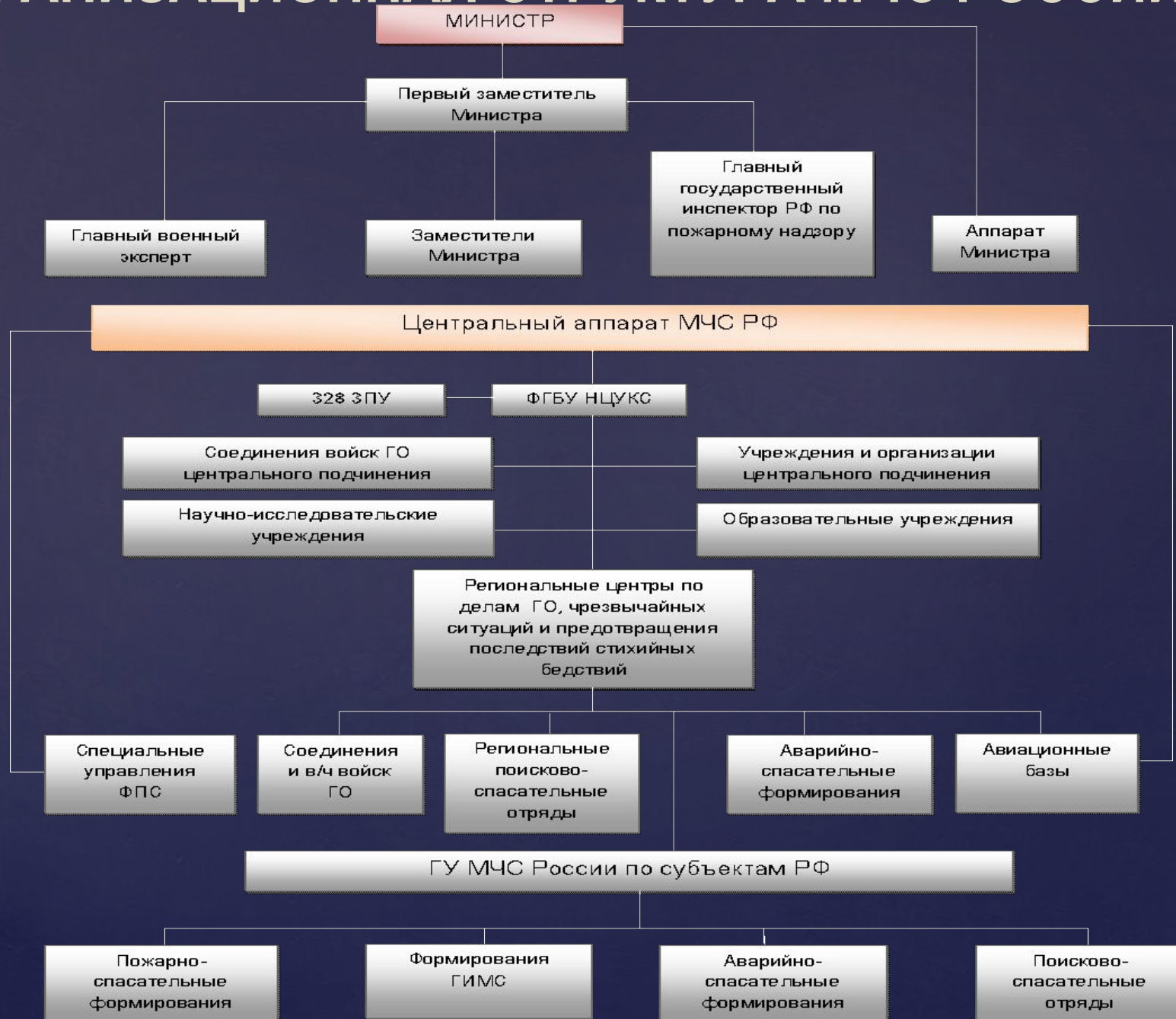
27 декабря 1990 года был создан российской корпус спасателей на правах государственного комитета РСФСР.

17 апреля 1991 года Сергей Шойгу был назначен председателем российского корпуса спасателей.

19 ноября 1991 года был создан Государственный комитет по делам гражданской обороны, чрезвычайным ситуациям и ликвидации последствий стихийных бедствий РСФСР)

10 января 1994 года ГКЧС России был преобразован в Министерство Российской Федерации по делам гражданской обороны, чрезвычайным ситуациям и ликвидации последствий стихийных бедствий (МЧС России)

ОРГАНИЗАЦИОННАЯ СТРУКТУРА МЧС РОССИИ



ОСНОВНЫЕ ЗАДАЧИ МЧС РОССИИ:

1. осуществление нормативного регулирования, специальных, разрешительных, надзорных и контрольных функций по вопросам, отнесенным к компетенции МЧС России;
2. осуществление мер по организации и ведению ГО, защите населения и территорий от ЧС и пожаров, а также мер по чрезвычайному гуманитарному реагированию, в том числе за пределами страны;
3. осуществление управления в области ГО и защиты населения и территорий от ЧС, обеспечения пожарной безопасности, а также координация деятельности федеральных органов исполнительной власти в указанной области;
4. осуществление сбора и обработки информации в области ГО, защиты населения и территорий от ЧС, обеспечения пожарной безопасности, а также обмена этой информации;
5. реализация государственной политики в области ГО, защиты населения и территорий от ЧС, обеспечения пожарной безопасности.

ОСНОВНЫЕ ФУНКЦИИ РСЧС

- предупреждение возникновения ЧС;



- снижение потерь и ущерба от ЧС;



- ликвидация последствий ЧС



МАСШТАБЫ РАСПРОСТРАНЕНИЯ ЧС

В зависимости от масштабов распространения и тяжести последствий ЧС может быть:

- ЛОКАЛЬНОЙ



- МЕСТНОЙ



- ТЕРРИТОРИАЛЬНОЙ



- РЕГИОНАЛЬНОЙ



- ФЕДЕРАЛЬНОЙ



- ГЛОБАЛЬНОЙ



ПОСТОЯННО ДЕЙСТВУЮЩИЕ ОРГАНЫ УПРАВЛЕНИЯ РСЧС

- На федеральном уровне** - МЧС России;
- На межрегиональном уровне** - территориальные органы МЧС России, РЦ по делам ГОЧС и ликвидации последствий стихийных бедствий;
- На региональном уровне** - Главные управления по делам ГОЧС субъектов РФ;
- На муниципальном уровне** - управления (штабы) по делам ГОЧС местного самоуправления;
- На объектовом уровне** - структурные подразделения организаций, уполномоченных на решение задач в области защиты населения и территории от ЧС и (или) гражданской обороны.

СИЛЫ И СРЕДСТВА РСЧС РОССИИ

1. Национальный центр управления в кризисных ситуациях



2. Центральный аэромобильный спасательный отряд МЧС России (Центроспас)



3. Поисково-спасательные службы



4. Центр по проведению операций особого риска «Лидер»



5. Мобильные сводные отряды частей войск
ГО РФ



6. Отдельные вертолетные отряды и
отдельные смешанные авиационные
эскадрильи



7. Региональные специализированные
отряды по тушению крупных пожаров ГПС



8. Силы и средства наблюдения и контроля



РЕЖИМЫ ФУНКЦИОНИРОВАНИЯ РСЧС

Режим повседневной деятельности – функционирует при отсутствии ЧС



Режим повышенной готовности – вводится при угрозе возникновения ЧС



Режим ЧС – вводится при возникновении и ликвидации ЧС



THE END

