

Организационная структура ОАО «РЖД»



Полное наименование Компании:

Открытое акционерное общество «Российские железные дороги»

Сокращенное наименование Компании:

ОАО «РЖД»

Наименование на английском языке:

Joint Stock Company «Russian Railways» (JSCo «RZD»).

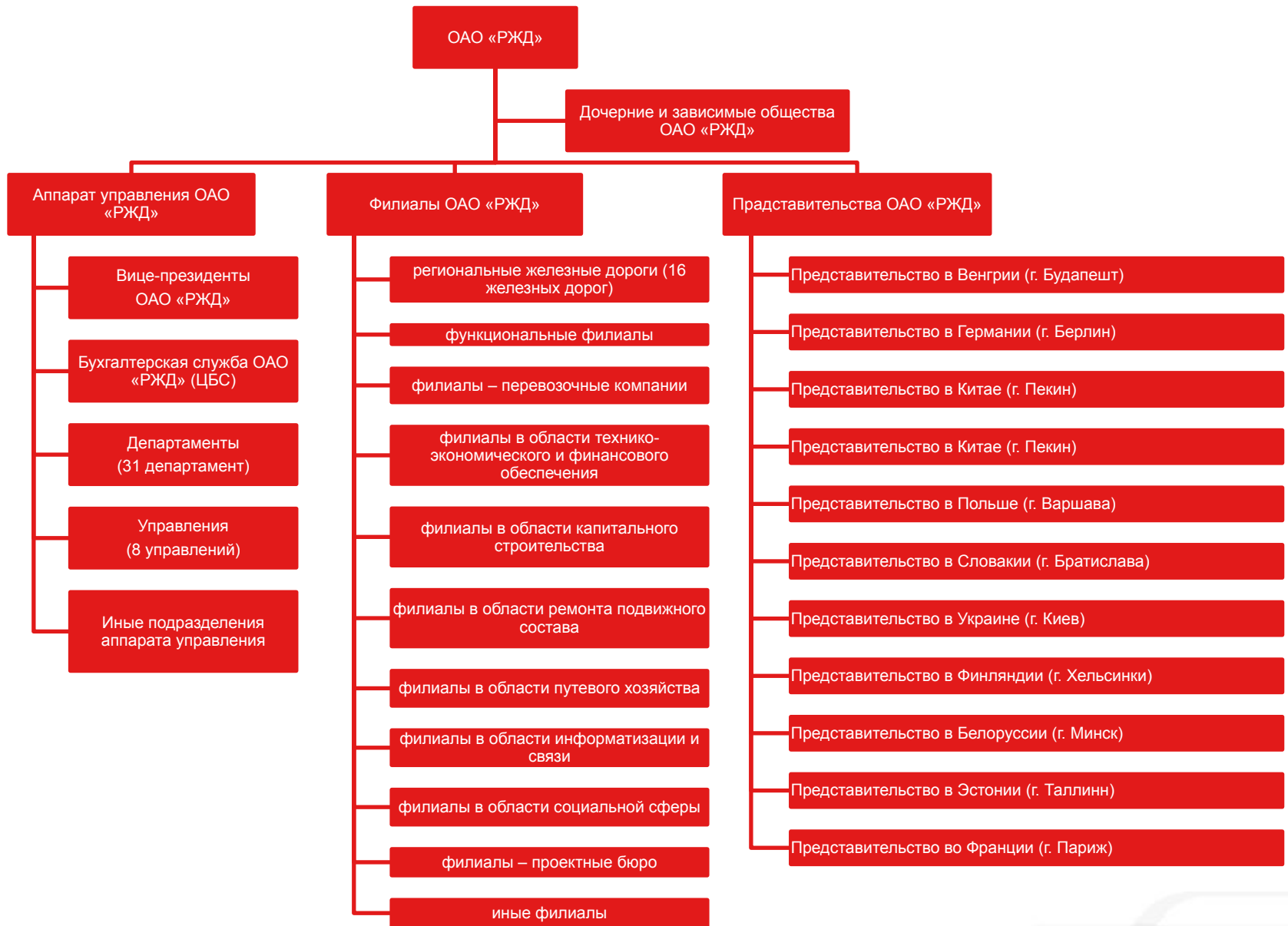
Адрес ОАО «РЖД»:

Россия, 107174 Москва, Новая Басманная ул., 2.

Адрес ОАО «РЖД» в Интернете:

www.rzd.ru.





В структуре ОАО «РЖД» 16 территориальных филиалов – Железные дороги:

- Восточно-Сибирская железная дорога - филиал ОАО «РЖД»
- Горьковская железная дорога - филиал ОАО «РЖД»
- Дальневосточная железная дорога - филиал ОАО «РЖД»
- Забайкальская железная дорога - филиал ОАО «РЖД»
- Западно-Сибирская железная дорога - филиал ОАО «РЖД»
- Калининградская железная дорога - филиал ОАО «РЖД»
- Красноярская железная дорога - филиал ОАО «РЖД»
- Куйбышевская железная дорога - филиал ОАО «РЖД»
- Московская железная дорога - филиал ОАО «РЖД»
- Октябрьская железная дорога - филиал ОАО «РЖД»
- Приволжская железная дорога - филиал ОАО «РЖД»
- Свердловская железная дорога - филиал ОАО «РЖД»
- Северная железная дорога - филиал ОАО «РЖД»
- Северо-Кавказская железная дорога - филиал ОАО «РЖД»
- Юго-Восточная железная дорога - филиал ОАО «РЖД»
- Южно-Уральская железная дорога - филиал ОАО «РЖД»

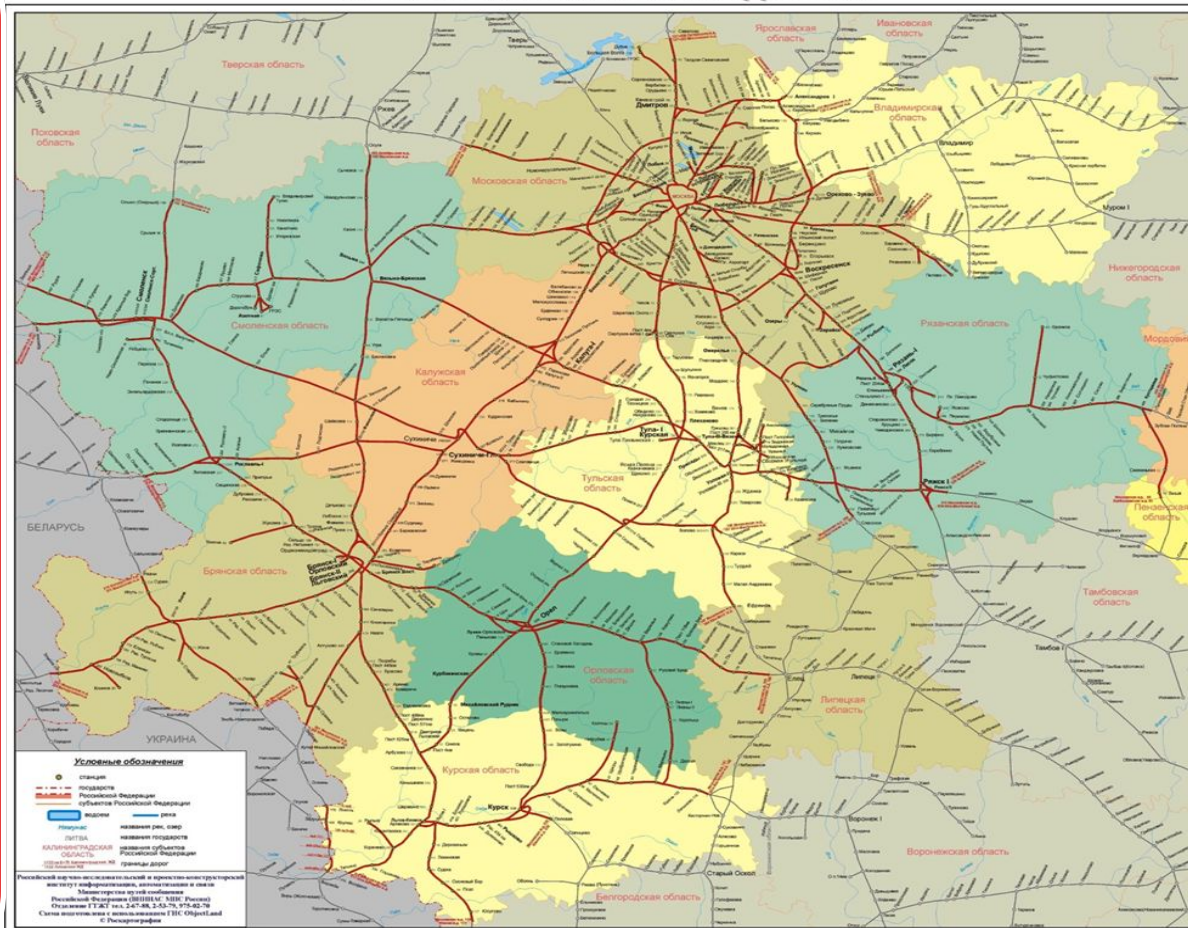
Железная дорога (региональный центр корпоративного управления) – филиал ОАО "РЖД" наделен функциями контроля и координации деятельности филиалов и структурных подразделений ОАО "РЖД", а также дочерних и зависимых обществ (ДЗО), находящихся в границах дороги.

Московская железная дорога обслуживает **13 субъектов** Российской Федерации, в том числе 9 полностью (Москва, Московская, Тульская, Орловская, Курская, Рязанская, Смоленская, Калужская, Брянская области) и 4 частично – (Владимирская, Белгородская, Липецкая области и республика Мордовия), в которых проживает около 30 млн. жителей – почти пятая часть населения страны.

Московская железная дорога – это 13 тыс. километров путей. Характерная особенность дороги – ее разветвленность. В самом напряженном регионе – Московском железнодорожном узле – сходятся 11 радиальных направлений, которые связаны между собой Малым кольцом (54 км), Большим окружным кольцом (558 км) и многочисленными рокадными линиями.

Такой сложной транспортной сети не имеет ни одна дорога компании.

МОСКОВСКАЯ ЖЕЛЕЗНАЯ ДОРОГА



Филиалы ОАО «РЖД» разделяют по виду деятельности.

Центральная дирекция управления движением - филиал ОАО "РЖД" (ЦД)

- организация и управление перевозочным процессом;
- оптимизация технологии управления вагонными парками в условиях реализации Целевой модели рынка грузовых перевозок;
- оптимизация использования пропускной и перерабатывающей способности инфраструктуры, технических средств и прогрессивных технологий в целях снижения себестоимости перевозок, обеспечения их эффективности;
- формирование и проведение единой технической политики в области организации перевозок грузов и пассажиров;
- обеспечение безопасности движения, выполнение законодательства Российской Федерации по охране труда, пожарной безопасности и защите окружающей среды.

Центральная дирекция инфраструктуры - филиал ОАО "РЖД" (ЦДИ)

- управление технологическим комплексом инфраструктуры железнодорожного транспорта общего пользования (далее - инфраструктура), в том числе обеспечение ее посменной технической готовности к перевозке грузов и пассажиров;
- недопущение на инфраструктуру технически неисправного подвижного состава, машин и механизмов, потенциально создающих риски причинения вреда объектам инфраструктуры и неисполнения графика движения поездов;
- обеспечение безопасности движения поездов, охраны труда, пожарной и экологической безопасности;
- оптимизация и развитие своих производственных мощностей и трудовых ресурсов.

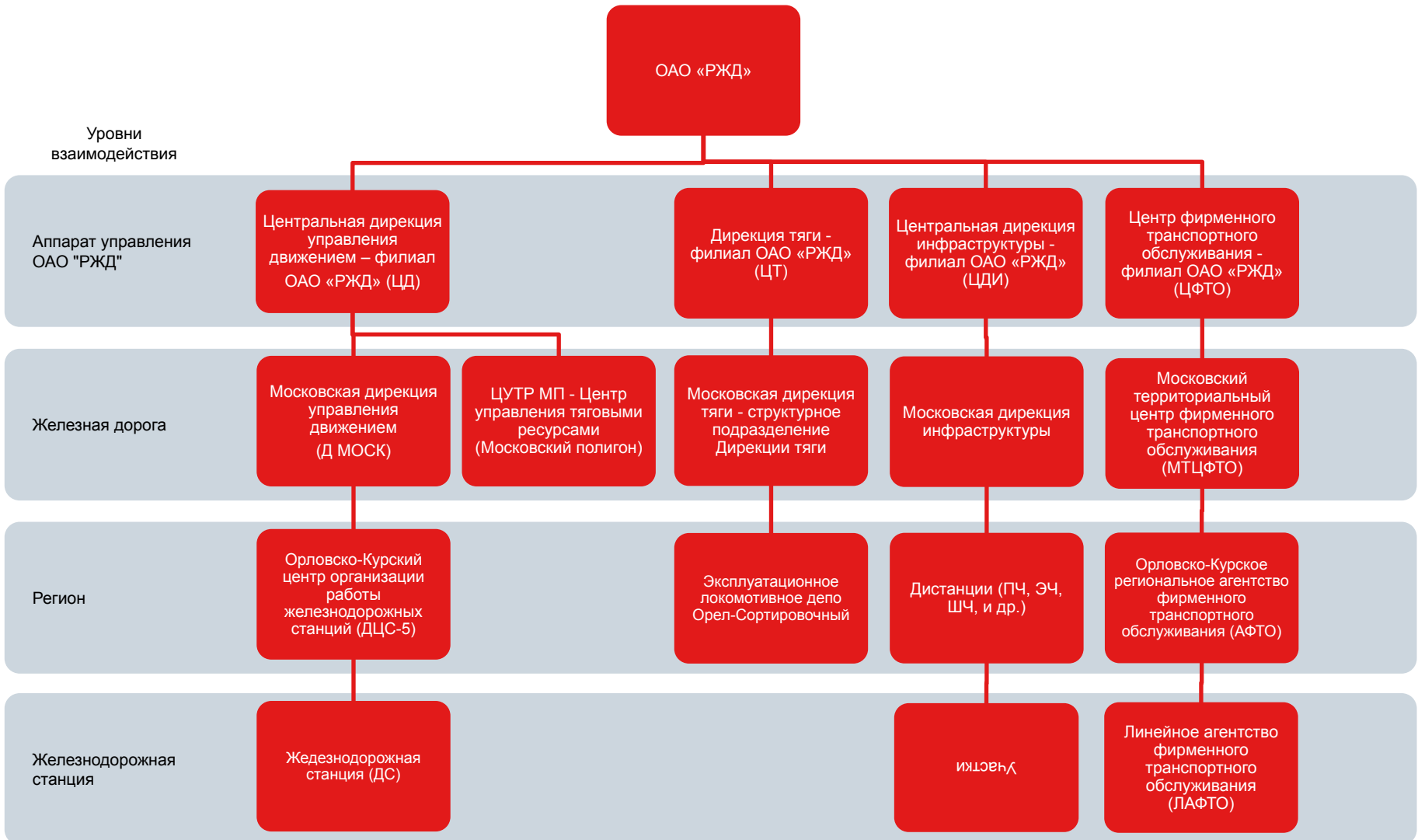
Дирекция тяги - филиал ОАО "РЖД" (ЦТ)

- Предоставление локомотивов и локомотивных бригад для осуществления грузовых перевозок, а также перевозок пассажиров в дальнем следовании.

Центр фирменного транспортного обслуживания - филиал ОАО "РЖД" (ЦФТО)

- оказание услуг по организации и осуществлению грузоперевозок;
- оказание услуг по использованию инфраструктуры железнодорожного транспорта общего пользования, принадлежащей ОАО "РЖД", для перевозки грузов;
- оказание информационных и иных дополнительных услуг;
- оказание услуг по продаже и аренде железнодорожного подвижного состава;
- организация и ведение договорной работы с экспедиторскими организациями, другими инфраструктурами.

- Центральная станция связи - филиал ОАО "РЖД" (ЦСС)
- Центральная дирекция по управлению терминально-складским комплексом (ЦМ)
- Центральная дирекция по тепловодоснабжению - филиал ОАО "РЖД" (ЦДТВ)
- Центральная дирекция по ремонту пути - филиал ОАО "РЖД" (ЦДРП)
- Центральная дирекция пассажирских обустройств - филиал ОАО "РЖД" (ЦДПО)
- Центральная дирекция моторвагонного подвижного состава - филиал ОАО "РЖД" (ЦДМВ)
- Центр управления содержанием инфраструктуры Центральной дирекции инфраструктуры - филиала ОАО "РЖД"(ЦУСИ)
- Центр организации труда и проектирования экономических нормативов- филиал ОАО "РЖД" (ЦОТЭН)
- Центр обследования и диагностики инженерных сооружений - филиал ОАО "РЖД" (Центр ИССО)
- Центр научно-технической информации и библиотек - филиал ОАО "Российские железные дороги" (ЦНТИБ)
- Центр корпоративного учета и отчетности "Желдоручет" - филиал ОАО "РЖД"
- Центр инновационного развития - филиал ОАО "РЖД" (ЦИР)
- Управление электрификации и электроснабжения Центральной дирекции инфраструктуры - филиала ОАО "РЖД"
- Управление пути и сооружений Центральной дирекции инфраструктуры - филиала ОАО "РЖД"
- Управление механизации Центральной дирекции инфраструктуры - филиала ОАО "РЖД"
- Управление диагностики и мониторинга инфраструктуры Центральной дирекции инфраструктуры - филиала ОАО "РЖД"
- Управление вагонного хозяйства Центральной дирекции инфраструктуры - филиала ОАО "РЖД"
- Управление автоматики и телемеханики Центральной дирекции инфраструктуры - филиала ОАО "РЖД"
- Проектно-технологическо-конструкторское бюро по пути и путевым машинам - филиал ОАО "РЖД" (ПКТБ ЦП)
- Проектно-конструкторско-технологическое бюро по системам информатизации - филиал ОАО "РЖД" (ПКТБ ЦКИ) (Барыбинский офис)
- Проектно-конструкторско-технологическое бюро по системам информатизации - филиал ОАО "РЖД" (ПКТБ ЦКИ)
- Проектно-конструкторско-технологическое бюро по нормированию материально-технических ресурсов – филиал ОАО "РЖД" (ПКТБ ЦУНР)
- Проектно-конструкторско-технологическое бюро пассажирского комплекса (ПКТБ Л)
- Проектно-конструкторско-технологическое бюро железнодорожной автоматики и телемеханики - филиал ОАО "РЖД" (ПКТБ ЦШ)
- Проектно-конструкторское бюро по электрификации железных дорог - филиал ОАО "РЖД" (ПКБ ЭЖД)
- Проектно-конструкторское бюро локомотивного хозяйства - филиал ОАО "РЖД" (ПКБ ЦТ)
- Проектно-конструкторское бюро вагонного хозяйства - филиал ОАО "РЖД" (ПКБ ЦВ)
- Петропавловское отделение Южно-Уральской ЖД - филиал ОАО "РЖД" в Республике Казахстан
- Научно-производственный центр по охране окружающей среды - филиал ОАО "РЖД"
- Московский энергомеханический завод - филиал ОАО "РЖД"
- Московский завод по модернизации и строительству вагонов им. Войтовича - филиал ОАО "РЖД"
- Люблинский литейно-механический завод - филиал ОАО "РЖД"
- Кусковский завод консистентных смазок - филиал ОАО "РЖД"
- Дирекция скоростного сообщения - филиал ОАО "РЖД" (ДОСС)
- Дирекция развития железных дорог Восточного полигона ОАО "РЖД" - филиал ОАО "РЖД" (ДРВП)
- Дирекция по строительству сетей связи - филиал ОАО "РЖД" (ДКСС)
- Дирекция по ремонту тягового подвижного состава - филиал ОАО "РЖД" (ЦТР)
- Дирекция по комплексной реконструкции железных дорог и строительству объектов железнодорожного транспорта - филиал ОАО "РЖД" (ДКРС)
- Дирекция медицинского обеспечения - филиал ОАО "РЖД" (ДМО)
- Дирекция капитального ремонта и реконструкции объектов электрификации и электроснабжения железных дорог - филиал ОАО "РЖД" (ДКРЭ)
- Дирекция железнодорожных вокзалов - филиал ОАО "РЖД" (ДЖВ)
- Главный вычислительный центр - филиал ОАО "РЖД" (ГВЦ)
- Административно-хозяйственное управление - филиал ОАО "РЖД" (АХУ)
- "Трансэнерго" - филиал ОАО "РЖД" (ЭЭ)
- "Трансинформ" - филиал ОАО "РЖД" (ТИ)
- "Росжелдорснаб" - филиал ОАО "РЖД"



Уровни взаимодействия

Аппарат управления ОАО "РЖД"

Железная дорога

Регион

Железнодорожная станция

ОАО «РЖД»

Центральная дирекция управлением движением – филиал ОАО «РЖД» (ЦД)

Дирекция тяги - филиал ОАО «РЖД» (ЦТ)

Центральная дирекция инфраструктуры - филиал ОАО «РЖД» (ЦДИ)

Центр фирменного обслуживания - филиал ОАО «РЖД» (ЦФТО)

Московская дирекция управления движением (Д МОСК)

ЦУТР МП - Центр управления тяговыми ресурсами (Московский полигон)

Московская дирекция тяги - структурное подразделение Дирекции тяги

Московская дирекция инфраструктуры

Московский территориальный центр фирменного обслуживания (МТЦФТО)

Орловско-Курский центр организации работы железнодорожных станций (ДЦС-5)

Эксплуатационное локомотивное депо Орел-Сортировочный

Дистанции (ПЧ, ЭЧ, ШЧ, и др.)

Орловско-Курское региональное агентство фирменного обслуживания (АФТО)

Железнодорожная станция (ДС)

Участки

Линейное агентство фирменного обслуживания (ЛАФТО)

