



# ПОЧТА РОССИИ

---

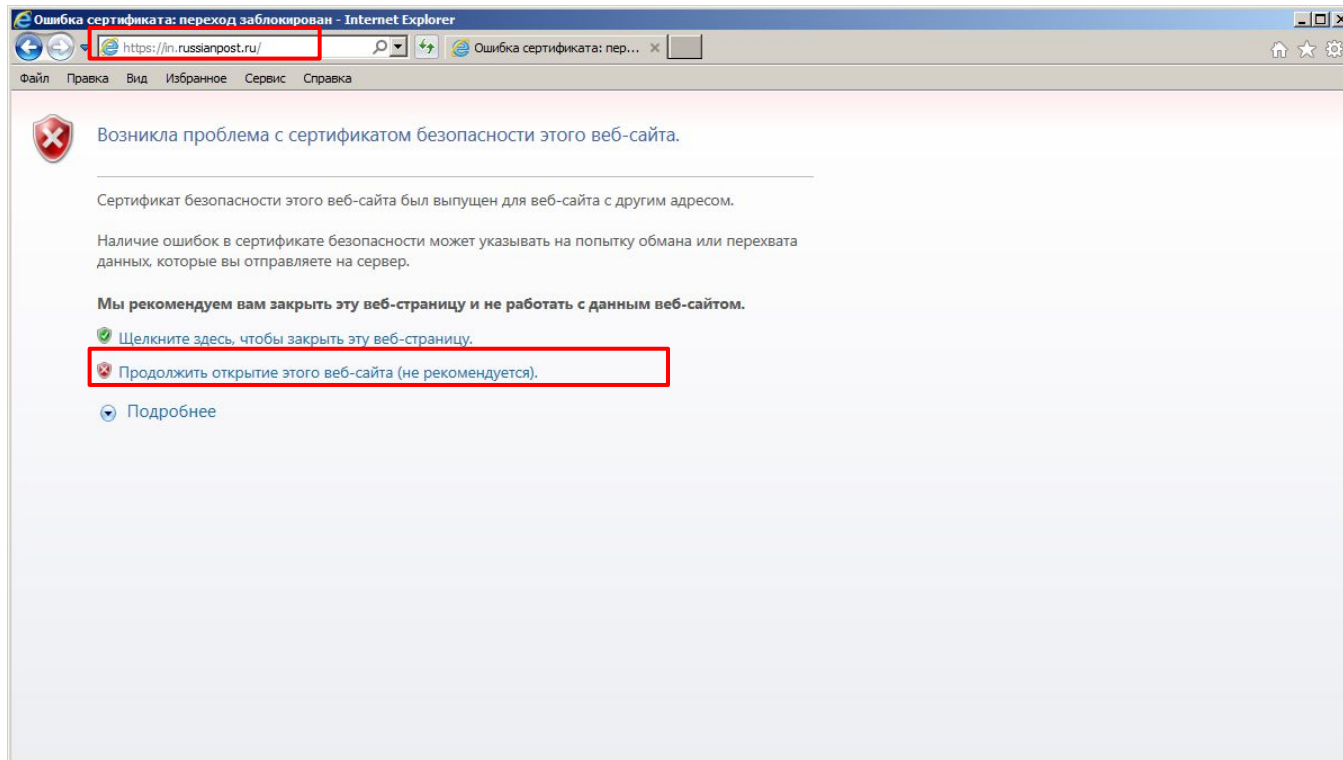
Организация доступа в  
Наумен для  
пользователей вне КСПД


07.10.2016

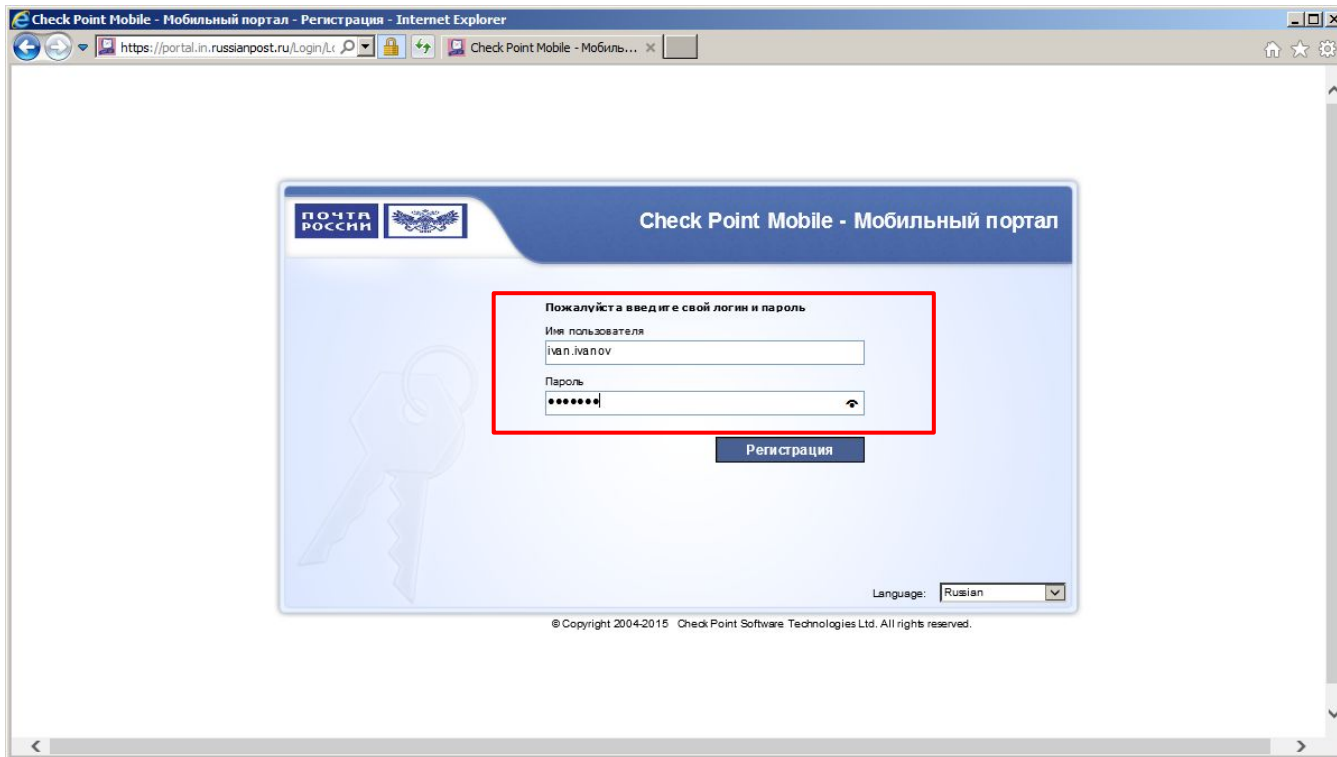
ПОЧТА  
РОССИИ



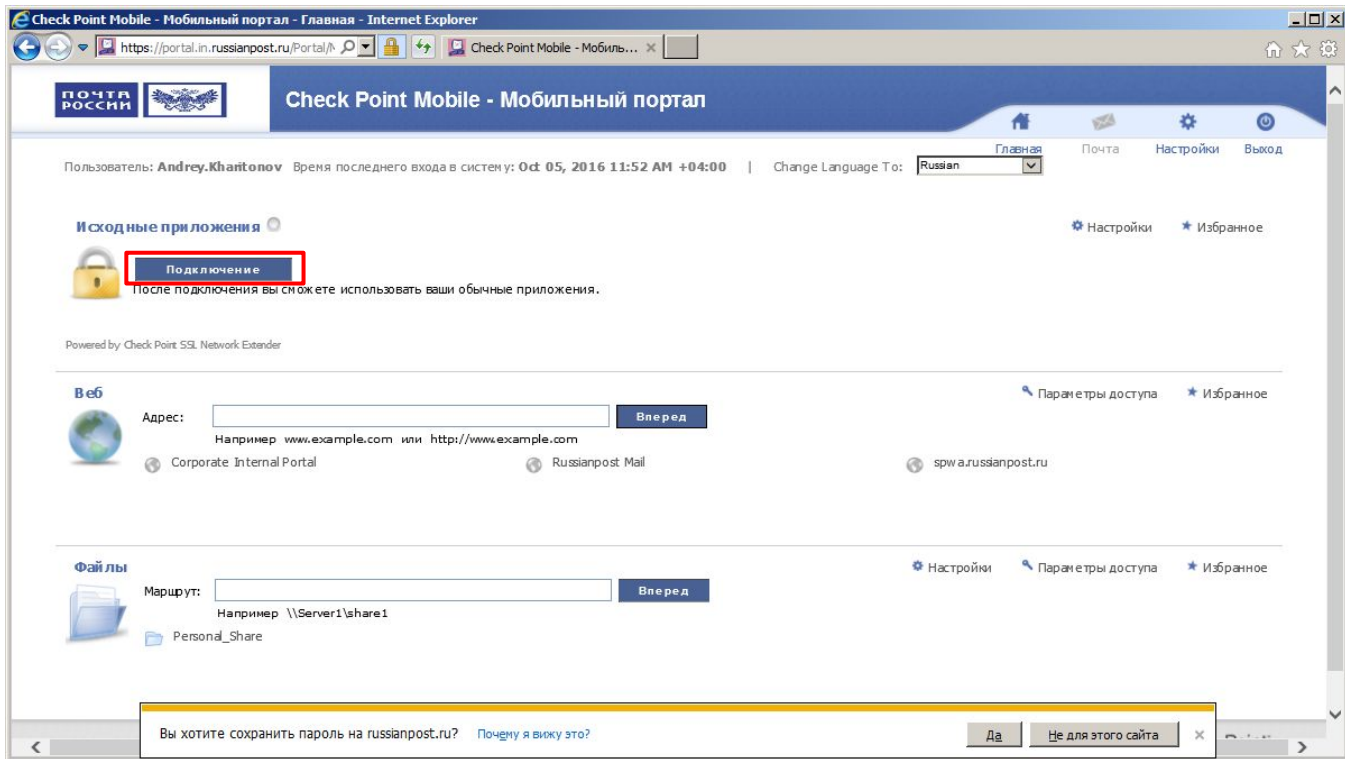
# 1 Начальная настройка



- ❑ Открываем Internet Explorer 
- ❑ Вбиваем в адресную строку <https://in.russianpost.ru>
- ❑ Нажимаем «Продолжить открытие этого веб-сайта...»



- Вводим имя пользователя и пароль



Check Point Mobile - Мобильный портал - Главная - Internet Explorer

https://portal.in.russianpost.ru/Portal/...

ПОЧТА РОССИИ


### Check Point Mobile - Мобильный портал

Главная Почта Настройки Выход

Пользователь: **Andrey.Khaitonov** Вреня последнего входа в систену: **04 05, 2016 11:52 AM +04:00** | Change Language To: **Russian**

#### Исходные приложения

Настройки \* Избранное

 **Подключение**

После подключения вы сможете использовать ваши обычные приложения.

Powered by Check Point SSL Network Extender

#### Веб

Параметры доступа \* Избранное

Адрес:  **Вперед**

Например [www.example.com](#) или [http://www.example.com](#)

- Corporate Internal Portal
- Russianpost Mail
- spw.a.russianpost.ru

#### Файлы

Настройки Параметры доступа \* Избранное

Маршрут:  **Вперед**

Например `\\Server1\share1`

- Personal\_Share

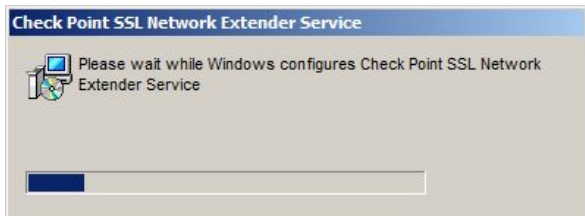
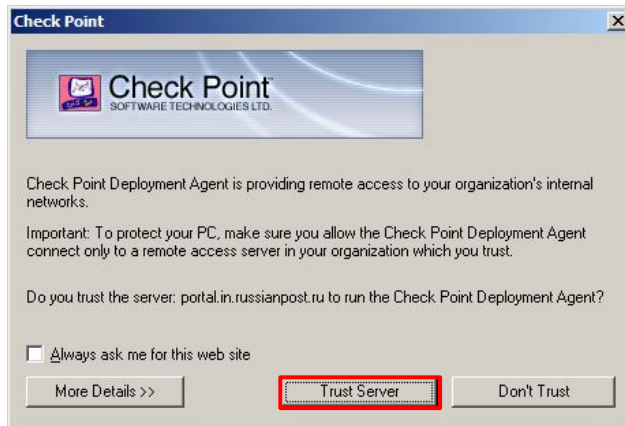
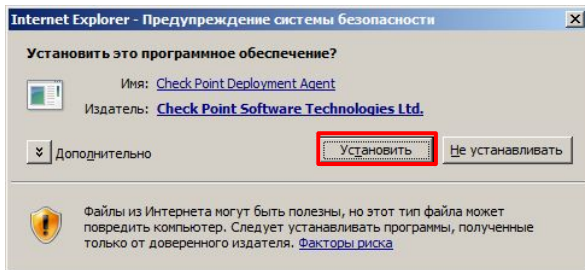
Вы хотите сохранить пароль на russianpost.ru? [Почему я вижу это?](#) **Да** **Нет для этого сайта**

□ Нажимаем подключение

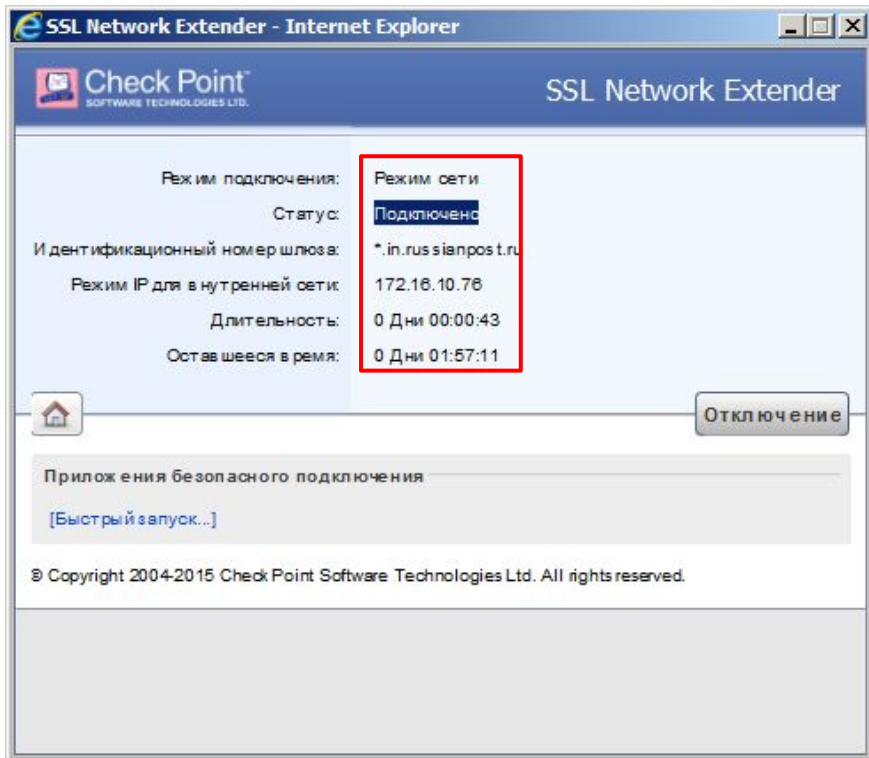


- Откроется окно состояния подключения

Окно не закрываем  
ждем появления окна  
установки «Check Point ...»



- Нажимаем подключение
- В появившемся окне нажимаем «Установить»
- Затем «Trust Server»
- И дождаемся окончания установки



- Изменения статуса окна подключения говорит, что подключение произведено успешно

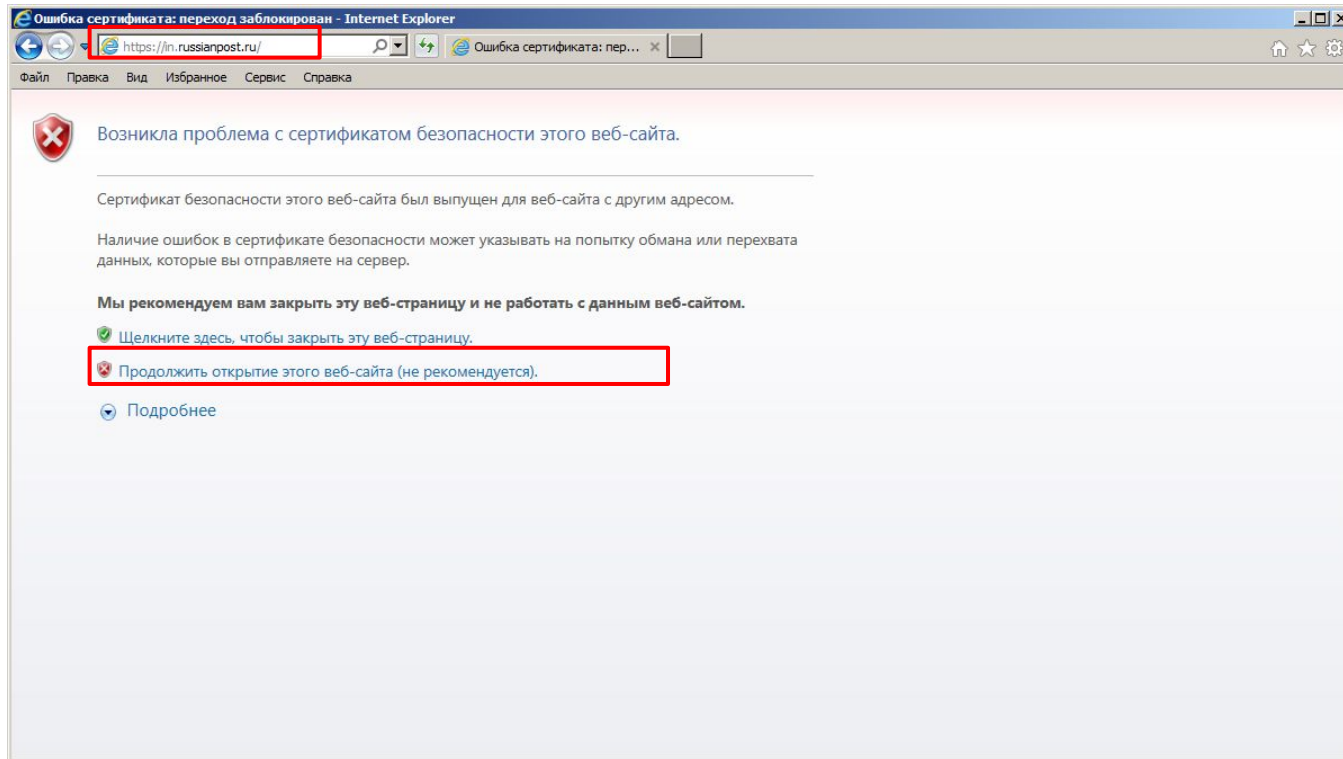



ПОЧТА  
РОССИИ

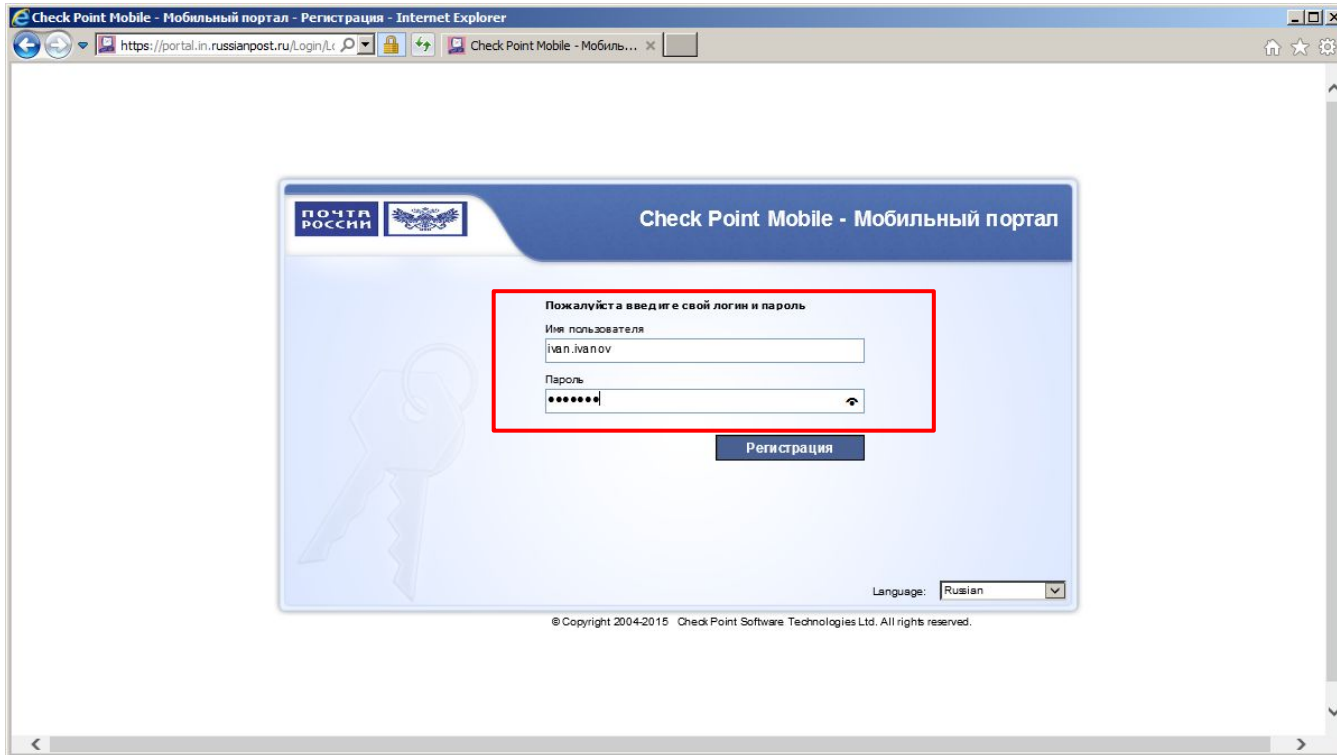


2

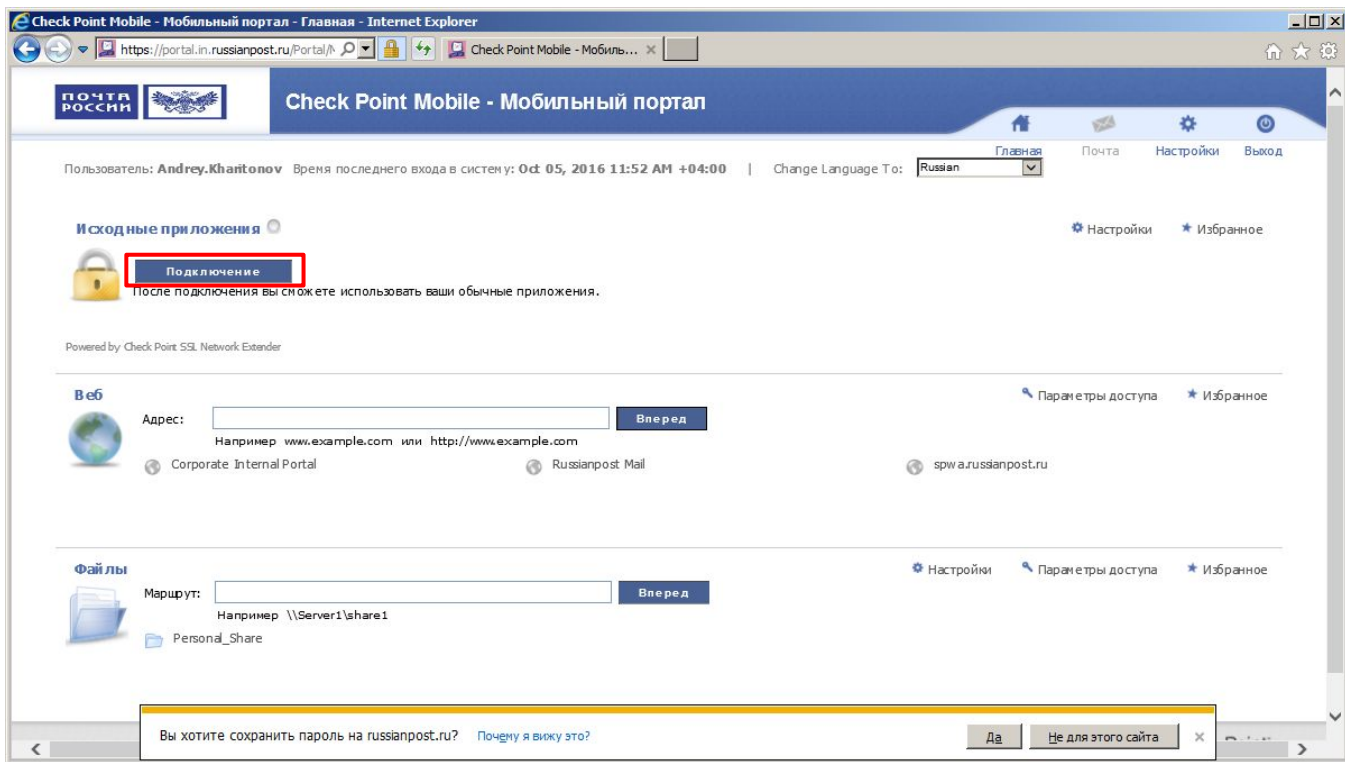
Запуск подключения



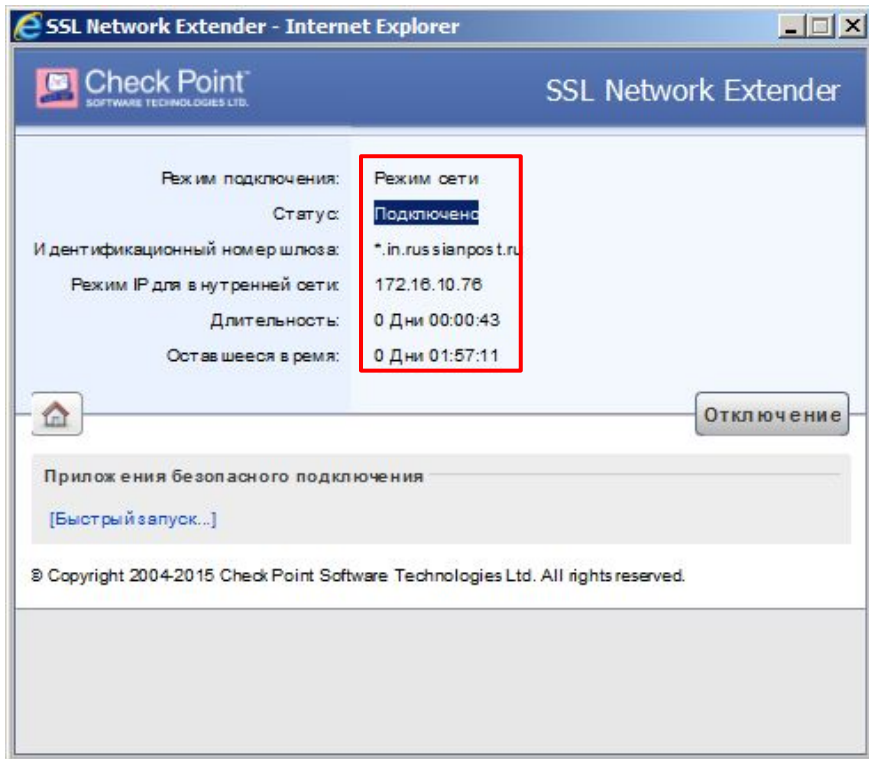
- ❑ Открываем Internet Explorer 
- ❑ Вбиваем в адресную строку <https://in.russianpost.ru>
- ❑ Нажимаем «Продолжить открытие этого веб-сайта...»



- Вводим имя пользователя и пароль



□ Нажимаем подключение



- Появляется окно статуса

**!!!ВАЖНО!!!**

1. Не закрываем данное окно до окончания подачи запроса в Наumen.
1. Интернет на компьютере во время сеанса работать не будет.



---

**ПОЧТА РОССИИ**