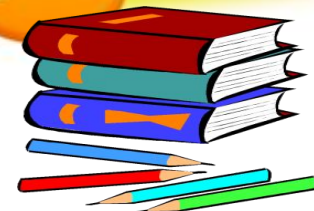


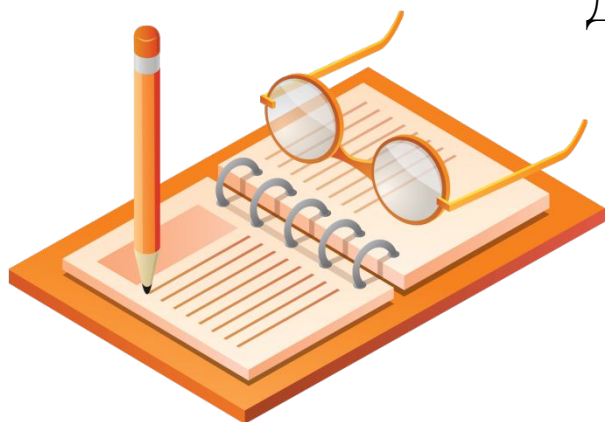
Организация педагогической диагностики в детском саду в соответствии с ФГОС ДО



Детский сад №51 «Улыбка» - филиал АН ДОО «Алмазик» ,

старший воспитатель

Надолько Светлана Анатольевна



п. Айхал
2016 г.

Актуальность

Педагогическая диагностика необходима для того, чтобы оказать помощь в выборе для каждого ребёнка оптимальных благоприятных условий для обучения и развития, то есть педагогическая диагностика позволяет педагогу понять, в верном ли направлении он осуществляет свою деятельность с детьми, все ли образовательные потребности ребёнка удовлетворяет, обеспечивает ли переход в процессе образования «зоны ближайшего развития» конкретного ребёнка в «уровень актуального развития».

Новизна

Педагогическая диагностика
возможных достижений детей
определяется тем, что она
разработана с учётом
образовательных областей и их
приоритетных направлений,
определённых ФГОС.

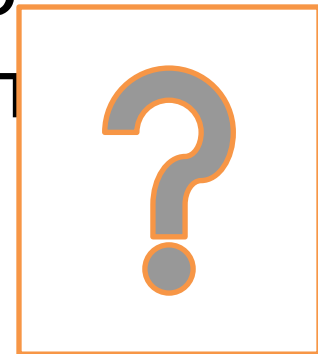
Цель:

Эффективная
оценка качества
образовательн
ых услуг в
сфере
дошкольного
образования.



Задача

Главная задача педагогической диагностики – получить наиболее полную информацию об индивидуальных особенностях развития детей, на основании которой могут быть разработаны рекомендации по совершенствованию образовательной деятельности.




Методы:


- **наблюдение,**
- **беседа,**
- **игра,**
- **анализ продуктов деятельности детей.**

Принципы:

- ✓ принцип последовательности и преемственности, который проявляется в изучении ребёнка на разных этапах его взросления, на основе чего создаётся представление о целостной картине его индивидуального развития в период получения дошкольного образования;
- ✓ принцип доступности диагностических методик и процедур для применения образовательной деятельности без разрушения ее «естественной ткани взаимоотношений» педагога и ребёнка;
- ✓ принцип прогностичности, предполагающий получение данных, раскрывающих «зону ближайшего развития» ребёнка.




В каждой образовательной области в контексте определённых направлений выделены стадии эффективности педагогического воздействия, то есть педагогическая диагностика предполагает не ранжирование детей по их достижениям, а выявление целесообразности и полноты использования педагогами образовательных ресурсов для обеспечения развития каждого ребёнка.



С учётом того факта, что в раннем и дошкольном возрасте основные линии психического развития находятся на стадии становления, как следствие, их показатели могут быть недостаточно устойчивы, зависимы от особенностей микросоциума, здоровья ребёнка, его эмоционального состояния на момент педагогической диагностики.

Критерии педагогической диагностики возможных достижений детей подразделяются на стадии:

- стадия поддержки;
- стадия самостоятельности;
- стадия инициативности.



Предлагаемая модель педагогического мониторинга предполагает, что на основе полученных данных будет скорректирован образовательный процесс в отношении и конкретного ребёнка, и группы детей в целом.

Правила проведения педагогической диагностики

Для осуществления включённого педагогического наблюдения педагогу необходимо обладать педагогической зоркостью, то есть отдавать себе отчёт в том, что он может и должен заметить в проявлениях развития детей.

Прежде чем наблюдать, необходимо изучить те показатели, которые характеризуют разные уровни эффективности педагогических воздействий по каждой образовательной области и ее содержательным направлениям

Этапы педагогической диагностики

1 этап:

Педагоги совместно со старшим воспитателем и педагогом-психологом изучают показатели уровней эффективности педагогических воздействий по образовательным областям и направлениям их реализации. Данные показатели составят для педагога схемы наблюдения за детьми.

Этапы педагогической диагностики

- 2 этап:

Педагоги, работающие в данной возрастной группе, коллегиально под руководством старшего воспитателя соотносят свои наблюдения и определяют уровень эффективности педагогических воздействий по образовательным областям в отношении каждого ребёнка. Уровни определяются на основе соотнесения данных наблюдений с показателями уровней: стадия поддержки, самостоятельности и инициативности.

Составляют индивидуальные профили эффективности педагогических воздействий для каждого ребёнка. Данные по группе детей систематизируют и отражают в таблицах.

Этапы педагогической диагностики

- 3 этап:

Разрабатываются рекомендации по совершенствованию образовательной деятельности в направлении ее индивидуализации как с конкретными детьми, так и с группой детей.

Целевые ориентиры педагогической деятельности

- Обеспечение личностно-развивающего и гуманистического характера взаимодействия с ребенком;
- Обеспечение качества реализации основной образовательной программы дошкольного образования, в том числе, качества образовательных процессов;
- Обеспечение включения семьи в образовательный процесс, психолого - педагогической поддержки семьи компетентности родителей (законных представителей) в вопросах раз образования, охраны и укрепления детей

