

**Тема курсового проекта:**

***Организация перевозок  
пассажиров на  
городском автобусном  
маршруте по варианту  
№6***

# *Характеристика маршрута в курсовом проекте*

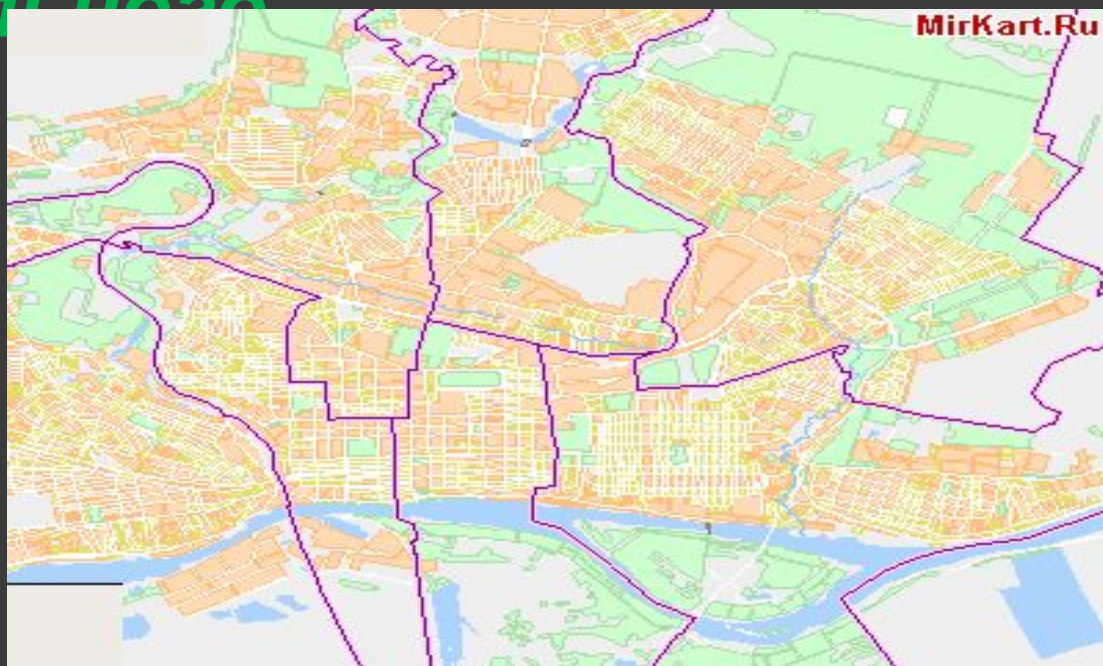
*□ Данный маршрут является основным, так как на этом маршруте постоянный пассажиропоток.*

*□ Работа на маршруте начинается с 4:00 часов из начального пункта, так как он наиболее близко расположен к ПАТП и заканчивает работу в 23:00 часа.*

□ Время работы на маршруте составляет 18 часов, соответственно режим выбираем двухсменный.

□ Пересмена водителей предусматривается в середине рабочего дня в начальном пункте, так как на нём располагается диспетчерский пункт, который осуществляет руководство, контроль подвижного состава на линии, а также медицинский осмотр водителей перед началом и окончанием рабочей смены

**По расположению на территории города маршрут является комбинированным, так как он состоит из двух составных маршрутов: кольцевого и радиального.**



***По времени действия маршрут является постоянным, так как маршрут обслуживается круглогодично.***

# По мощности пассажиропотока:

*По мощности пассажиропотока маршрут является обычным, так как автобус, работая на котором, останавливается на всех промежуточных и конечных пунктах.*



# Подвижной состав выбранный для курсового проекта

## МАЗ 104



# характеристика автобуса марки МАЗ-104

Габаритные размеры - 1200-2500

Пассажировместимость, чел :

номинальная - 106

допустимая - 135

Число дверей для пассажиров 3(2)

Максимальная скорость, км/ч 85-90

Полная масса , кг - 18000

