

Государственное бюджетное дошкольное образовательное учреждение детский сад № 6 компенсирующего вида Московского района Санкт-Петербурга

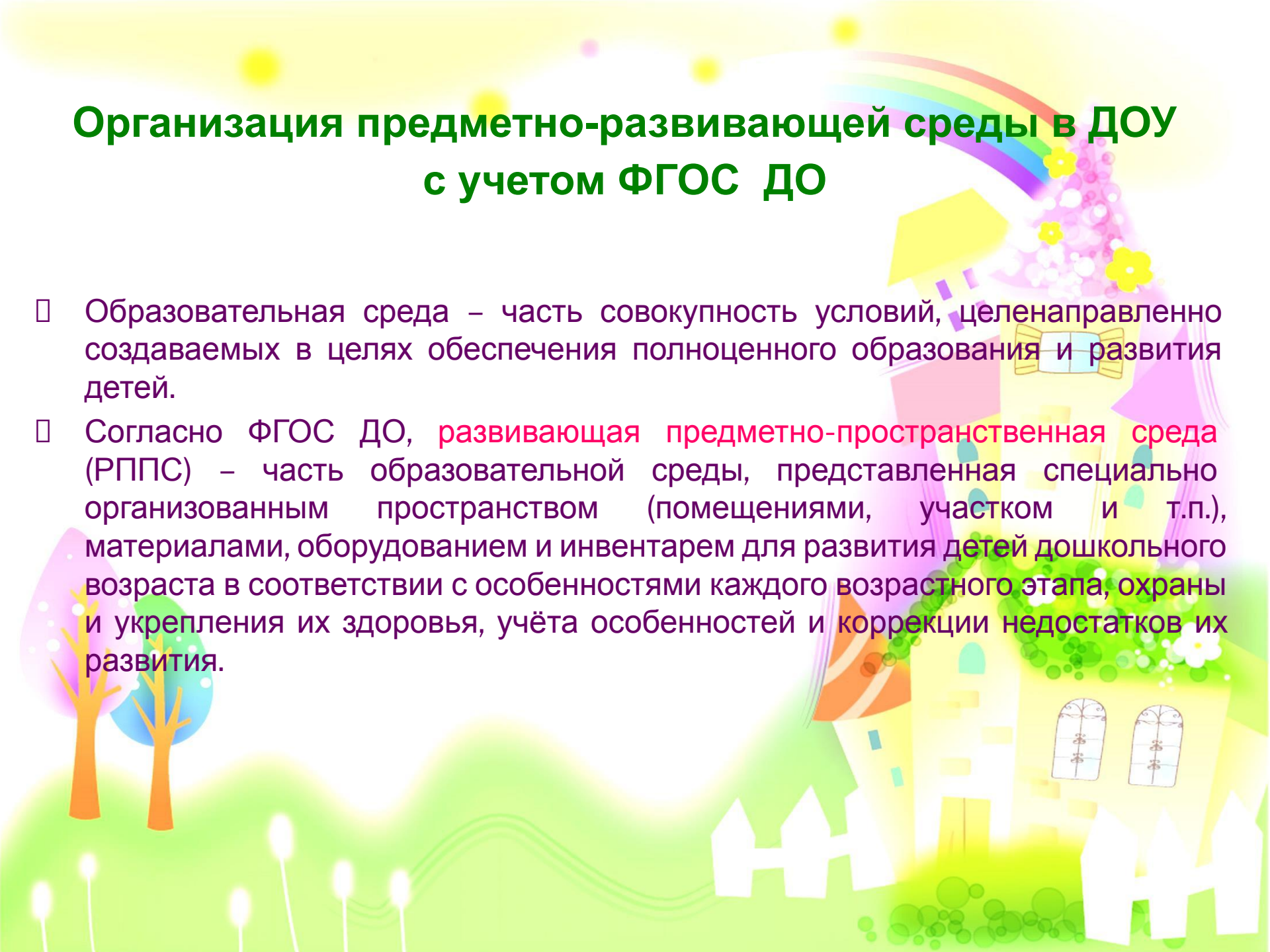
# Организация предметно- развивающей среды в группе «Пчёлки» с учетом ФГОС

Воспитатели: Флегонтова Н.И.  
Майорова В.В.



# Организация предметно-развивающей среды в ДОУ с учетом ФГОС ДО

- Образовательная среда – часть совокупность условий, целенаправленно создаваемых в целях обеспечения полноценного образования и развития детей.
- Согласно ФГОС ДО, **развивающая предметно-пространственная среда (РППС)** – часть образовательной среды, представленная специально организованным пространством (помещениями, участком и т.п.), материалами, оборудованием и инвентарем для развития детей дошкольного возраста в соответствии с особенностями каждого возрастного этапа, охраны и укрепления их здоровья, учёта особенностей и коррекции недостатков их развития.



# Организация предметно-развивающей среды в ДОУ с учетом ФГОС ДО

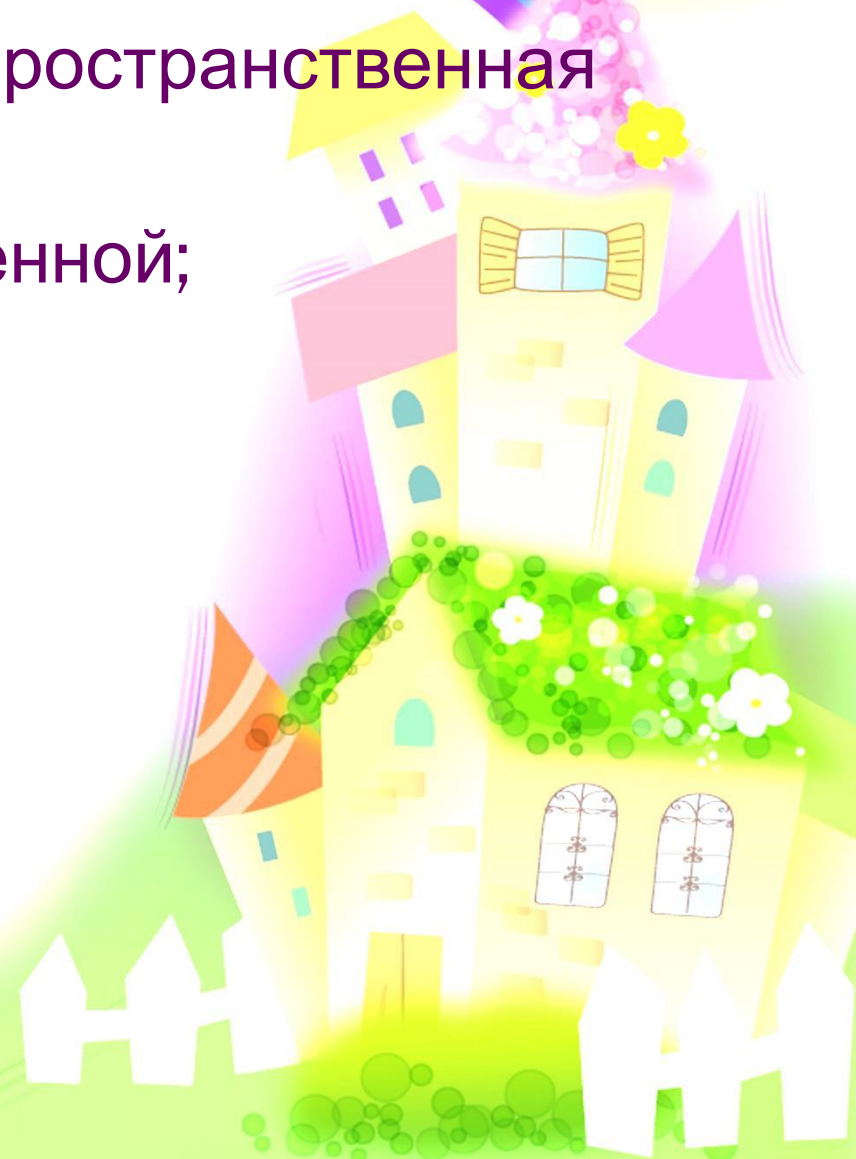
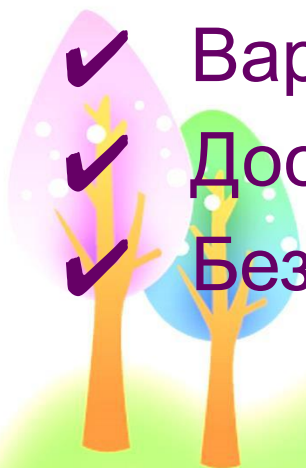
РППС гарантирует:

- ❖ охрану и укрепление физического и психического здоровья и эмоционального благополучия детей;
- ❖ максимальную реализацию образовательного потенциала пространства ДОУ, группы и прилегающей территории, приспособленной для реализации Программы ФГОС;
- ❖ построение вариативного развивающего образования, ориентированного на возможность свободного выбора детьми материалов, видов активности, участников совместной деятельности;
- ❖ открытость дошкольного образования и вовлечение родителей (законных представителей) в образовательную деятельность;
- ❖ построение образовательной деятельности на основе взаимодействия взрослых с детьми, ориентированной на интересы и возможности каждого ребенка;
- ❖ создание равных условий, максимально способствующих реализации различных образовательных программ в ДОУ для детей, принадлежащих к разным общностям и социальным слоям, с различными возможностями здоровья.

# Организация предметно-развивающей среды в ДОУ с учетом ФГОС ДО

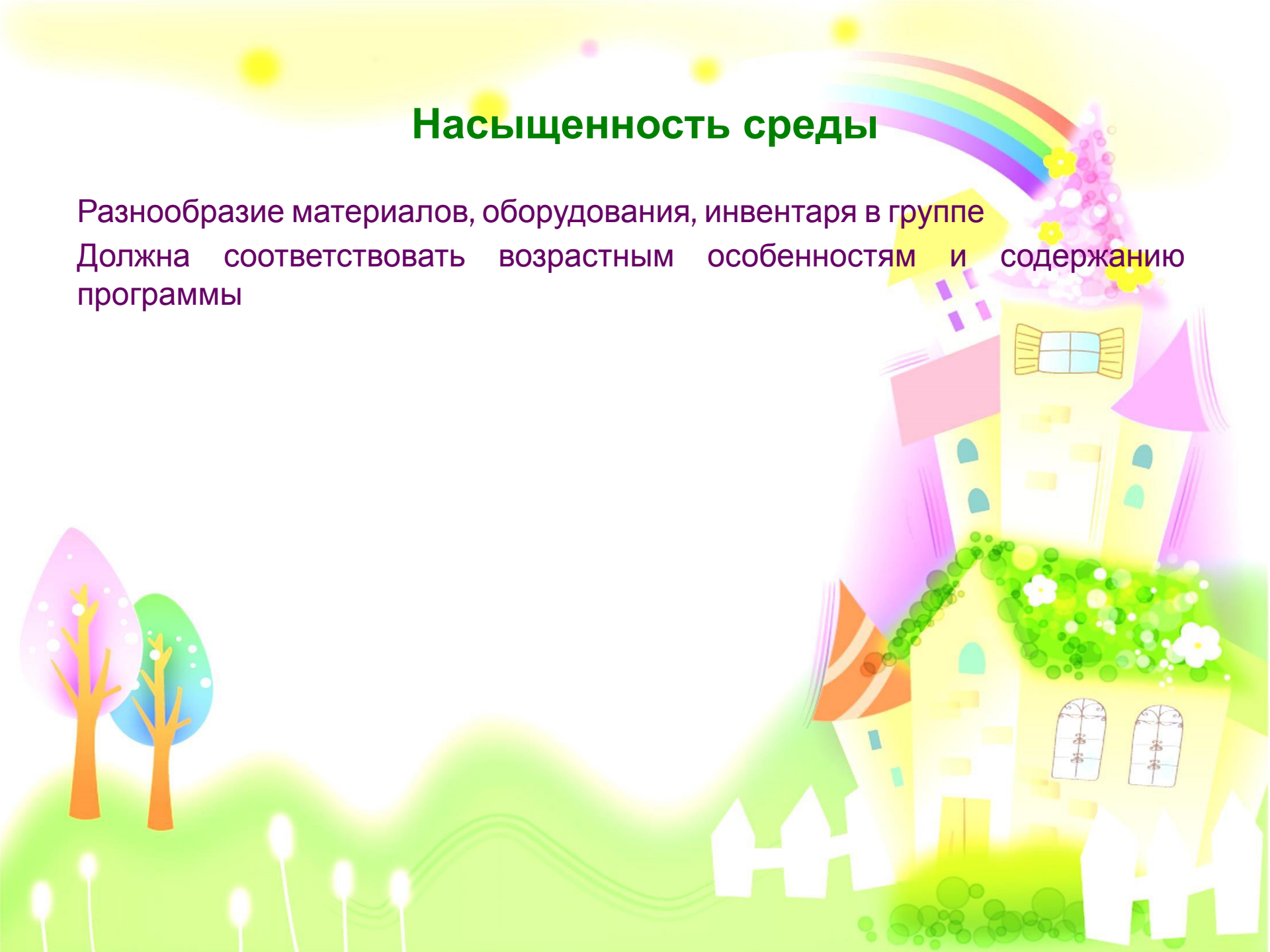
Развивающая предметно-пространственная среда должна быть:

- ✓ Содержательно-насыщенной;
- ✓ Полифункциональной;
- ✓ Трансформируемой;
- ✓ Вариативной.
- ✓ Доступной;
- ✓ Безопасной.



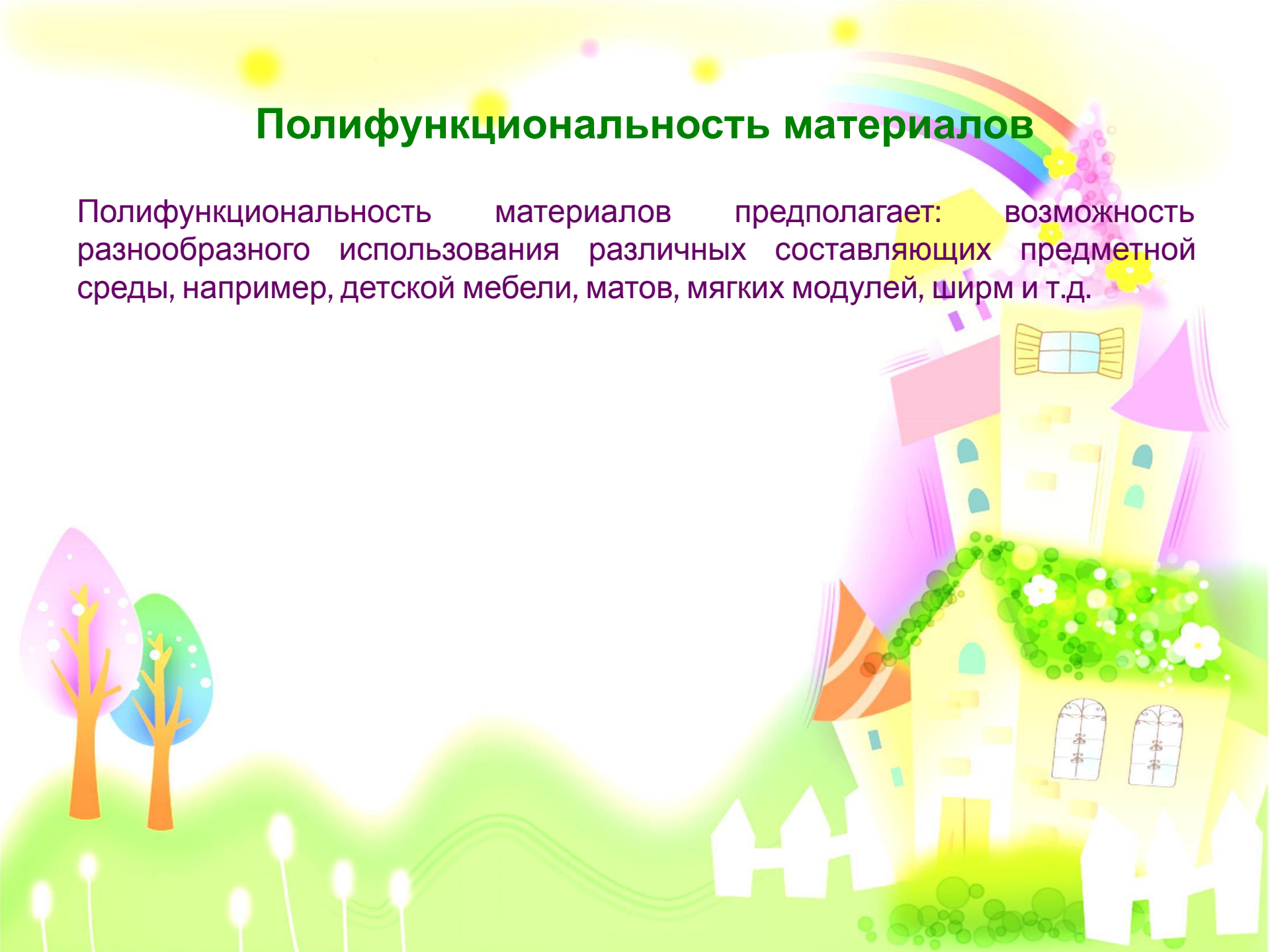
## Насыщенность среды

Разнообразие материалов, оборудования, инвентаря в группе  
Должна соответствовать возрастным особенностям и содержанию  
программы



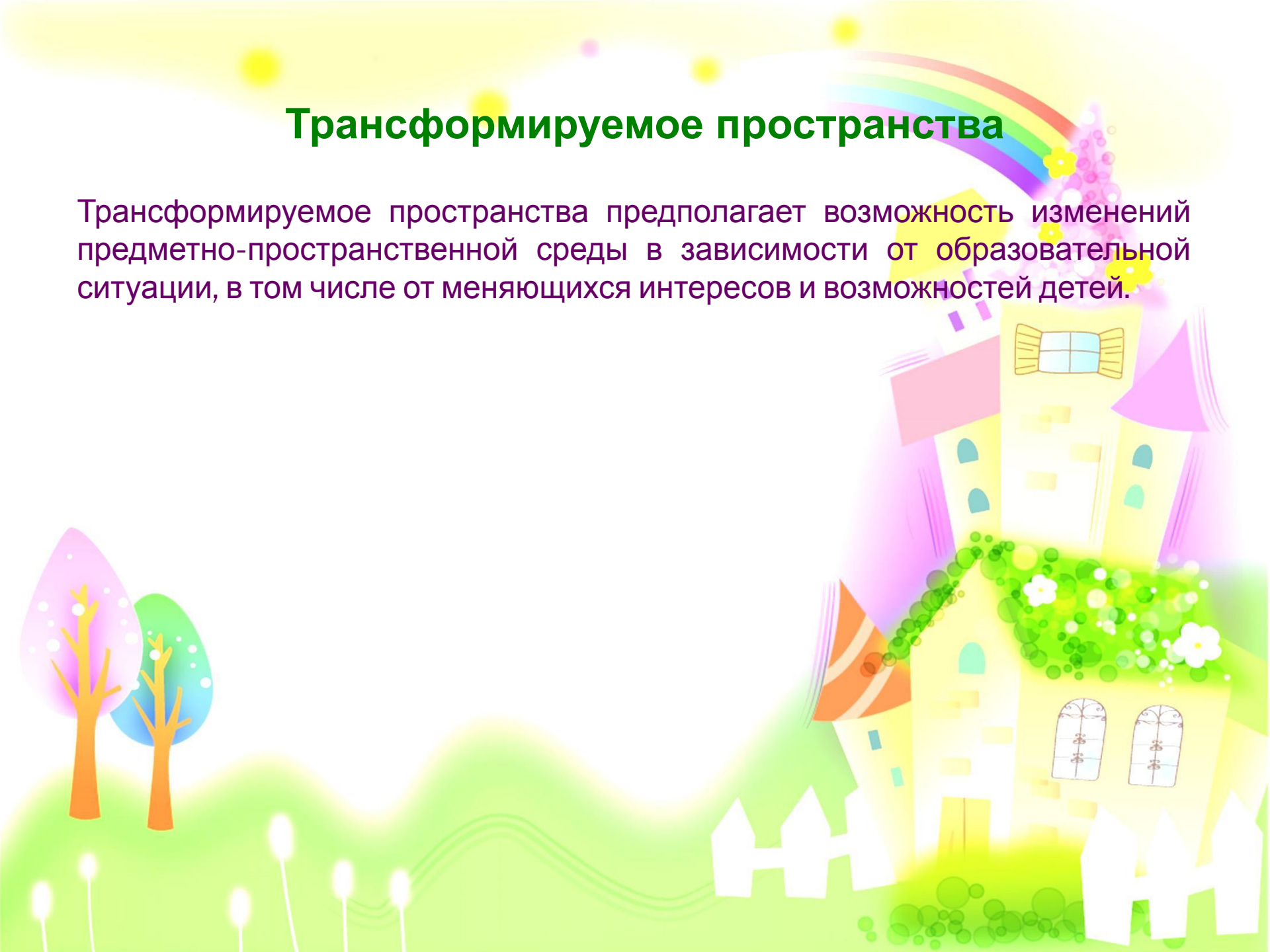
# Полифункциональность материалов

Полифункциональность материалов предполагает: возможность разнообразного использования различных составляющих предметной среды, например, детской мебели, матов, мягких модулей, ширм и т.д.



# Трансформируемое пространства

Трансформируемое пространства предполагает возможность изменений предметно-пространственной среды в зависимости от образовательной ситуации, в том числе от меняющихся интересов и возможностей детей.



## Вариативность среды

Вариативность среды предполагает: наличие в Организации или Группе различных пространств (для игры, конструирования, уединения и пр.), а также разнообразных материалов, игр, игрушек и оборудования, обеспечивающих свободный выбор детей ;периодическую сменяемость игрового материала, появление новых предметов, стимулирующих игровую, двигательную, познавательную и исследовательскую активность детей.





## Доступность среды

Доступность среды предполагает: доступность для воспитанников, в том числе детей с ограниченными возможностями здоровья и детей-инвалидов, всех помещений, где осуществляется образовательная деятельность; свободный доступ детей, в том числе детей с ограниченными возможностями здоровья, к играм, игрушкам, материалам, пособиям, обеспечивающим все основные виды детской активности; исправность и сохранность материалов и оборудования.



# Безопасность предметно-пространственной среды

Безопасность предметно-пространственной среды предполагает соответствие всех ее элементов требованиям по обеспечению надежности и безопасности их использования.



# Группа «Пчёлки»

## Раздевалка

К каждому времени года в раздевальной комнате меняем оформление стен и стендов, которые радуют глаз наших детей, родителей и гостей.

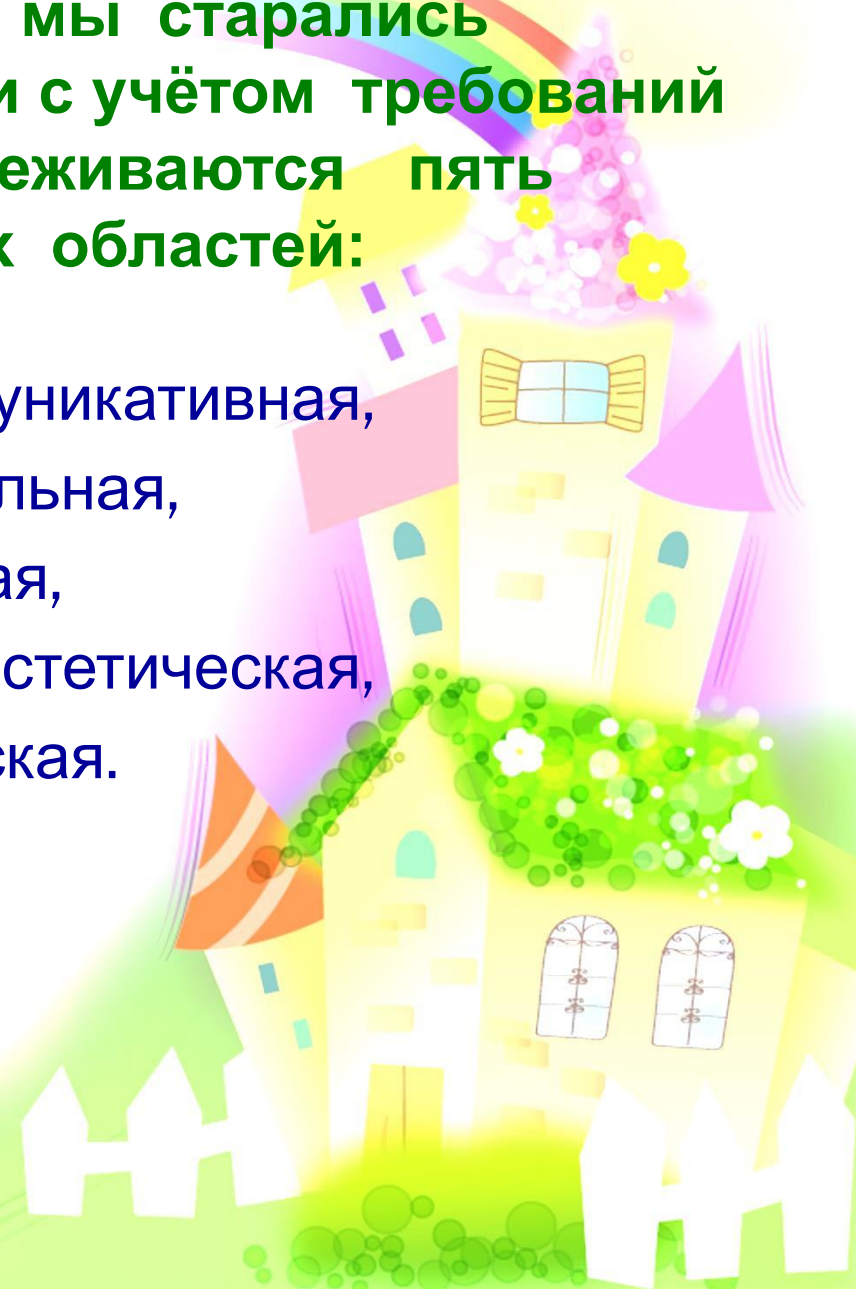


# Группа «Пчёлки»



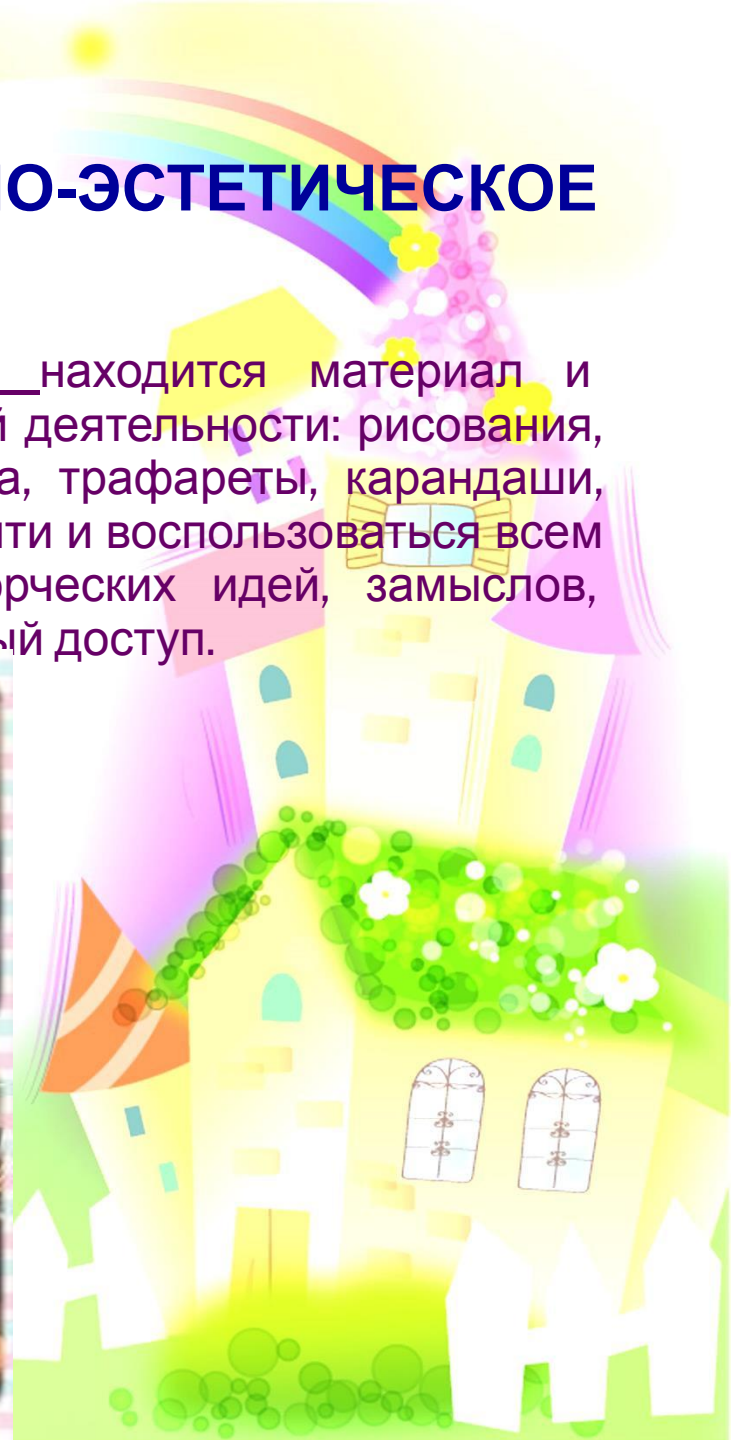
**Предметно – пространственную развивающую среду в нашей группе мы старались организовать в соответствии с учётом требований ФГОС, где чётко прослеживаются пять образовательных областей:**

**социально-коммуникативная,  
познавательная,  
речевая,  
художественно-эстетическая,  
физическая.**



# НАПРАВЛЕНИЕ «ХУДОЖЕСТВЕННО-ЭСТЕТИЧЕСКОЕ РАЗВИТИЕ».

В Центре «Творческая мастерская» находится материал и оборудование для художественно-творческой деятельности: рисования, лепки и аппликации. (кроме ножниц). (бумага, трафареты, карандаши, фломастеры). По желанию ребенок может найти и воспользоваться всем необходимым для воплощения своих творческих идей, замыслов, фантазии. К данному центру имеется свободный доступ.



## Центр музыкально-театрализованной деятельности



# НАПРАВЛЕНИЕ «РЕЧЕВОЕ РАЗВИТИЕ».

Центр «Мир книги» играет существенную роль в формировании у детей интереса и любви к художественной литературе. В этом уголке ребенок имеет возможность самостоятельно, по своему вкусу выбрать книгу и спокойно рассмотреть ее яркие иллюстрации в том месте, где ему наиболее комфортно.

Центр речевого развития или уголок речи грамотности  
Логопедический уголок





# НАПРАВЛЕНИЕ «ПОЗНАВАТЕЛЬНОЕ РАЗВИТИЕ».

Центр «экологии».



## Центр опытно-экспериментальной деятельности.

Здесь находятся материалы для осуществления опытной деятельности: лупы, колбы, мерные стаканчики, воронки, песочные часы, крупы. Дети могут проводить несложные опыты, определять свойства различных природных материалов.



## «Строительный» (конструктивный) центр

Строительный» (конструктивный) центр, хоть и сосредоточен в одном месте и занимает много пространства, но он достаточно мобилен. Практичность его состоит в том, что с содержанием строительного уголка (конструкторы различного вида, материала и размера) можно перемещаться в любое место группы и организовывать конструктивную деятельность по интересам.



Центр «математики».



МАТЕМАТИКА

## «Нравственно-патриотический центр».



## Центр «Дидактических и настольных игр» (игротека)

Центр решает следующие задачи: целенаправленное формирование у детей интереса к элементарной математической деятельности, воспитание у детей потребности занимать свое свободное время не только интересными, но и требующими умственного напряжения, интеллектуального усилия играми



## Коррекция (в соответствии с возрастом)

В соответствии с возрастом. Разрезные картинки (8 частей), задание «найди свою тень» (объекты более мельче и больше по количеству в отличии от средней группы), пересечение контуров (количество объектов увеличивается) и т.д.



Пазлы представляет собой деревянный планшет (развивают мелкую моторику, внимание, память и логическое мышление ребенка.)

Цветные таблички Ребенок учится различать оттенки одного и того же цвета, учится выстраивать сериационный ряд в зависимости от изменения тона.

Игры на пространственную ориентировку

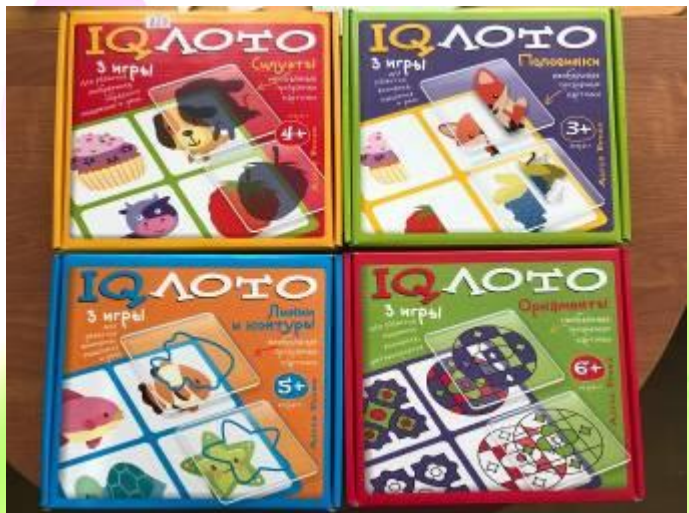


## Коррекция

«Свет и тень». Пособие помогает тренировать зрительное восприятие, развивает способности к анализу, сравнению, сопоставлению, классификации, нахождению закономерностей.

Домино последовательность действий поможет в игровой форме развить не только логическое мышление, связную речь и логику, но и наблюдательность, память и восприятие.

Временные отношения. Пособие используется как наглядная модель плана рассказов и как материал для игр “Что изменилось?” или “Найди отличия”, “Смотри и говори”, “Начало, середина, конец”, развивает аналитическое восприятие, причинно-следственное мышление, обучает определять и понимать алгоритм и зако





# Коррекция.



# НАПРАВЛЕНИЕ «СОЦИАЛЬНО-ЛИЧНОСТНОЕ РАЗВИТИЕ».

## Центр «Сюжетно –ролевых игр».

Мы используем для некоторых сюжетно-ролевых игр маркер игрового пространства. Это знаки или макеты для сюжетно-ролевых игр, указывающих на место действия, обстановку, в которых разворачивается сюжет. Маркеры условно можно разделить на настольные и на напольные.

Мы начали с использования напольных.



# НАЧАЛО

# Центр «Сюжетно –ролевых игр».



## Центр «Сюжетно –ролевых игр».



## Центр «Безопасности».



# НАПРАВЛЕНИЕ: «ФИЗИЧЕСКОЕ РАЗВИТИЕ».

Центр «Если хочешь быть здоров».



## Спортивный уголок физического развития



# Ванная комната.





Часто устраиваем конкурсы поделок для родителей, после чего их творения служат нам как украшение группы.



Спасибо за внимание!

