

Организация развивающей предметно- пространственной среды в группе.

Выполнила: воспитатель высшей
квалификационной категории
Наседкина И.В.

Развивающая предметно-пространственная среда :

Насыщенна по содержанию в соответствии с возрастом детей и программой;

Трансформируема – изменяется в зависимости от образовательной ситуации;

Полифункциональная – не обладает жесткозакрепленным способом употребления;

Вариативная- сменяемость игрового материала;

Доступная – свободный доступ детей к любым материалам центров;

Безопасная в использовании.

Зоны развивающей
предметно-
пространственной
среды

Рабочая



Зоны развивающей
предметно-
пространственной
среды

Активная



Зоны развивающей
предметно-
пространственной
среды

Спокойная



Пространство группы организовано в виде центров, оснащенных большим количеством развивающих материалов, доступных, интересных детям. Это позволяет дошкольникам выбирать интересные для себя занятия, чередовать их в течение дня, а мне дает возможность эффективно осуществлять образовательный процесс с учетом индивидуальных особенностей и желаний детей.



Условия пространства группы обеспечивают полноценное развитие личности детей во всех основных образовательных областях:

- Социально-коммуникативного развития;
- Познавательного развития;
- Речевого развития;
- Художественно-эстетического развития;
- Физического развития

Социально-коммуникативное развитие



Центр «Библиотека»

Центр «Игралия»



Оснащен с учетом гендерных особенностей

Центр «Островок безопасности»



Познавательное развитие



Центр знакомства с окружающим миром «Почемучки»



Логико-математический центр «Знайка»

Речевое развитие

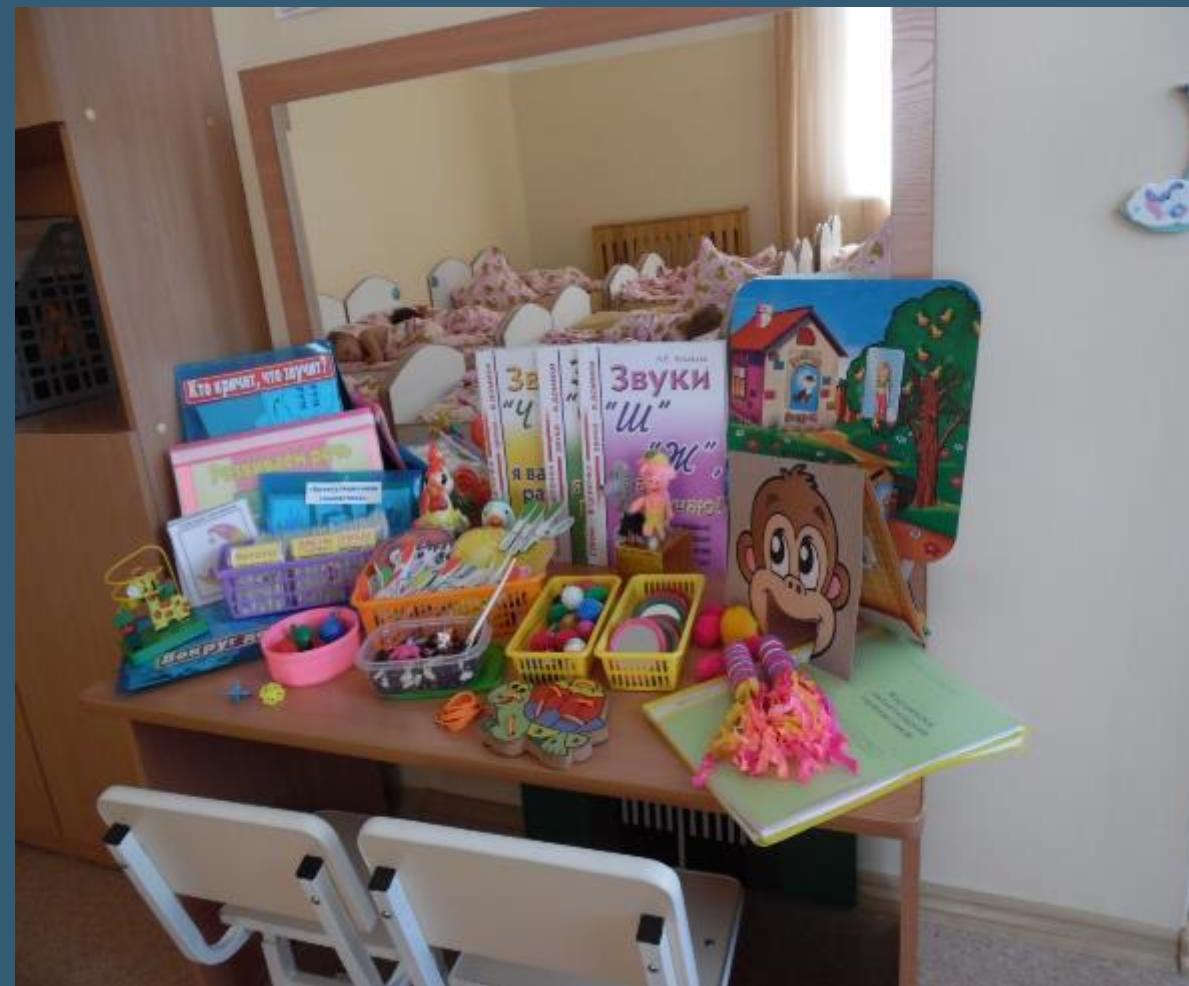
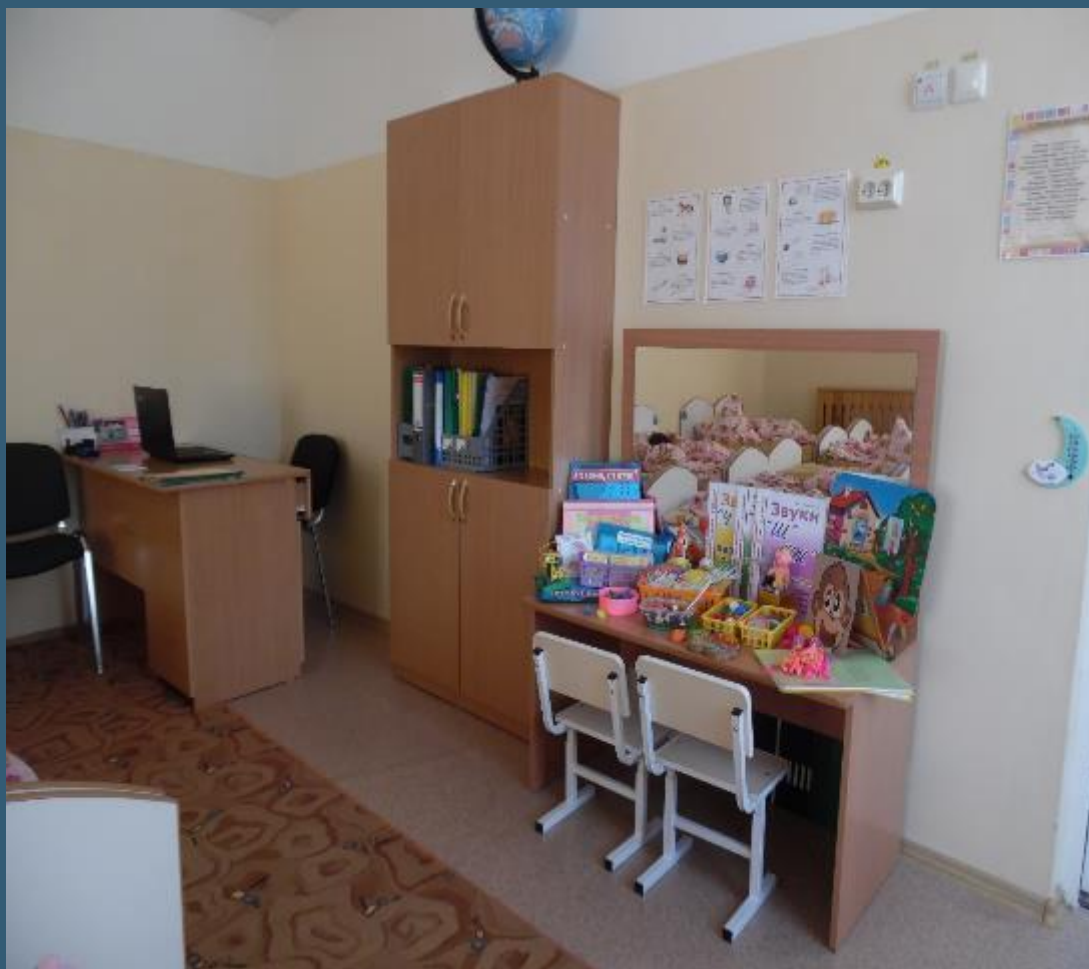
Мини-музей «В гостях у сказки»



Центр «Речевичок»



«Логопедический уголок»



Художественно – эстетическое развитие



Центр «Юные артисты»



Центр «Наш вернисаж»



Центр «Цветные ладошки»

Физическое развитие



Центр
«Крепыши»

Обогащаю развивающую предметно-пространственную среду материалами и пособиями, способствующими самообразованию детей, учитывая возрастные и индивидуальные особенности детей, а также содержание Программы.

Речевой и сенсо-моторный центры занимают центральное место в группе



Средняя группа



Подготовительная к школе группа

Логико-математический центр



Средняя группа



Старшая группа

Наполняемость центров изменяется в соответствии с тематическим планированием образовательной деятельности. Воспитанники и их родители принимают активное участие в преобразовании развивающей предметно-пространственной среды: изготавливают дидактические игры, создают поделки в мини-музее, оформляют тематические альбомы.

Тема «Народная культура и традиции»



Тема «Здравствуй, осень»



Центр «Почемучки»

Тема «День защитника отечества»





Центр «Наш вернисаж»



Экспозиция в центре «Библиотека»



Интерактивные выставки и коллекции

Развивающая предметно-пространственная среда создана с учетом возрастных, индивидуальных особенностей и образовательных потребностей детей, что позволяет им проявить свои способности не только в организационной образовательной, но и в свободной деятельности, стимулирует развитие творческих способностей, самостоятельности, инициативности, помогает утвердиться в чувстве уверенности в себе.