

**ОРГАНИЗАЦИЯ РАЗВИВАЮЩЕЙ
ПРЕДМЕТНО-ПРОСТРАНСТВЕННОЙ
СРЕДЫ В ГРУППЕ ДЛЯ ДЕТЕЙ С
НАРУШЕНИЕМ ЗРЕНИЯ.**

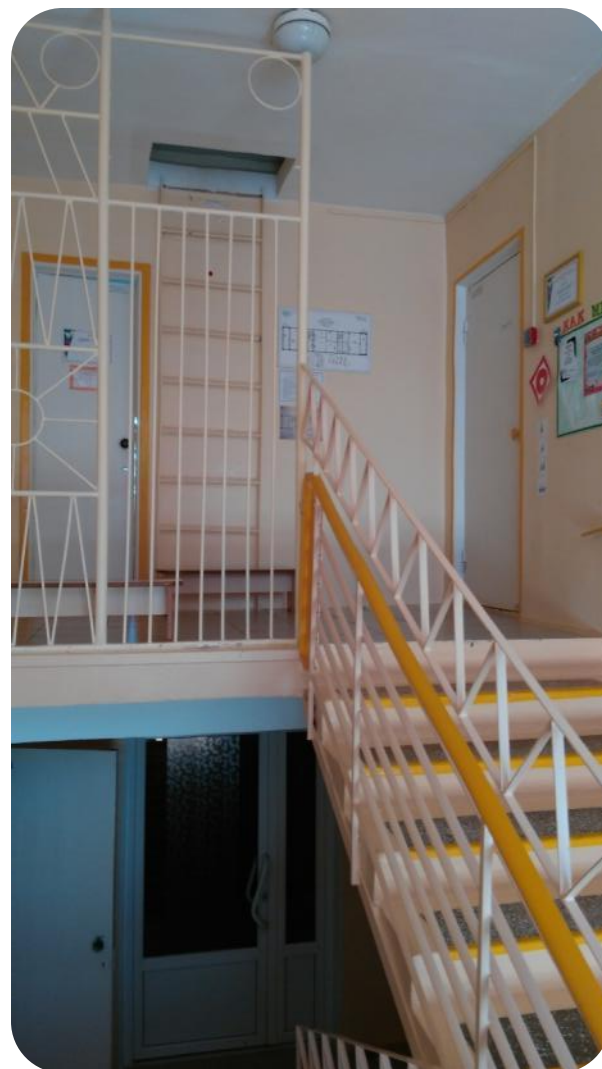


ГРУППА «СОВЯТА»





ДВЕРНЫЕ ПРОЁМЫ И ЛЕСТНИЦЫ ВЫДЕЛЕНЫ ЯРКИМ ЦВЕТОМ.





13 5 2013

13 2 5013



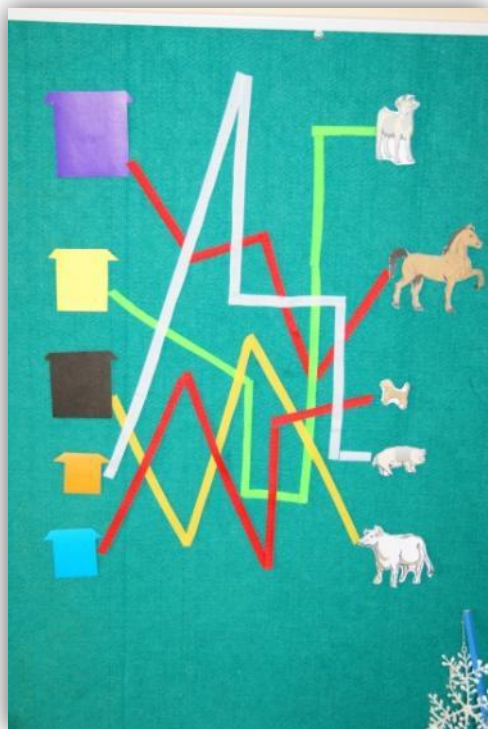
13 5 2013

13 2 5013



13 5 2013

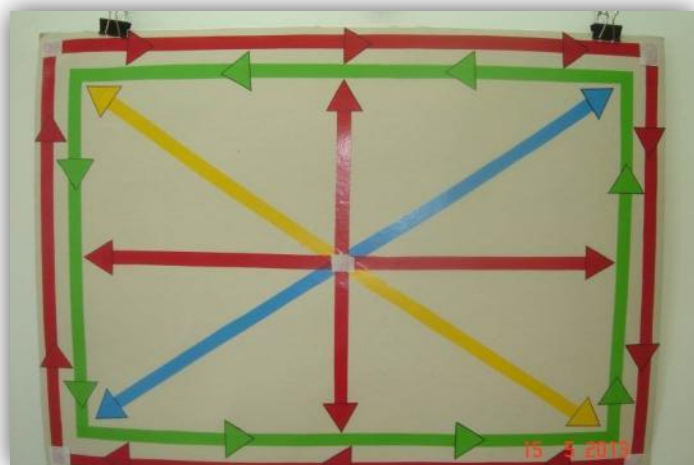
13 2 5013



□ СХЕМЫ
ЗРИТЕЛЬНЫХ
ТРАЕКТОРИЙ ПО В.
Ф. БАЗАРНОМУ

МЕТКИ НА
СТЕКЛЕ ПО Э.С.
АВETISOVУ

ПОДВЕСНЫЕ
МОДУЛИ

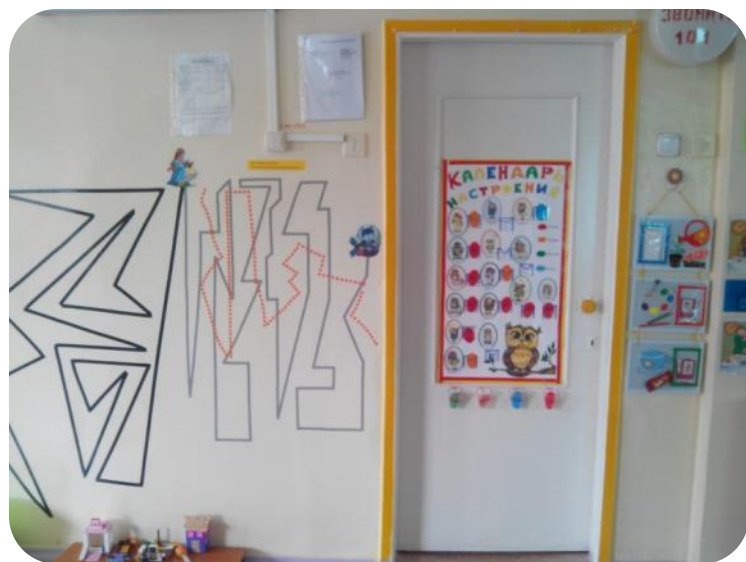




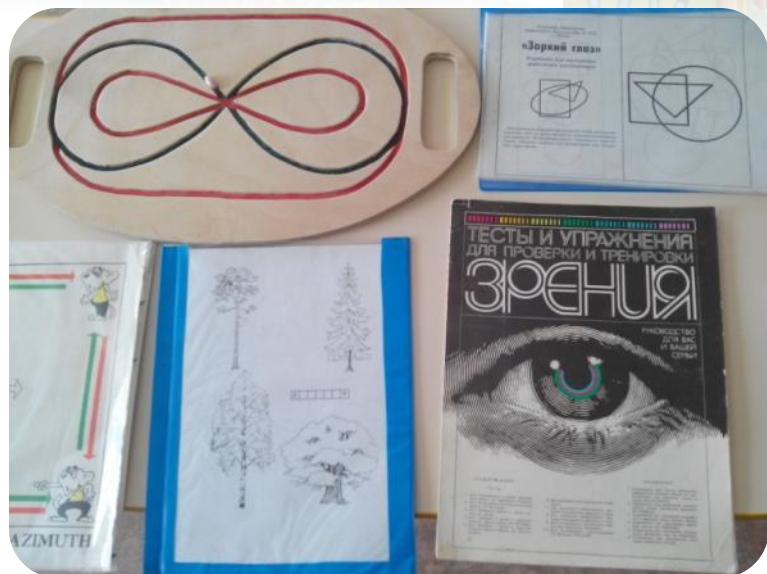
- В работе с детьми используются специальные подставки. Они необходимы для детей со сходящимся косоглазием.



РАЗВИВАЮЩАЯ ПРЕДМЕТНО-ПРОСТРАНСТВЕННАЯ СРЕДА СОЗДАВАЛАСЬ С
УЧЁТОМ ГЛАЗНОЙ ПАТОЛОГИИ ДЕТЕЙ.



ИГРЫ НА КОРРЕКЦИЮ ЗРЕНИЯ

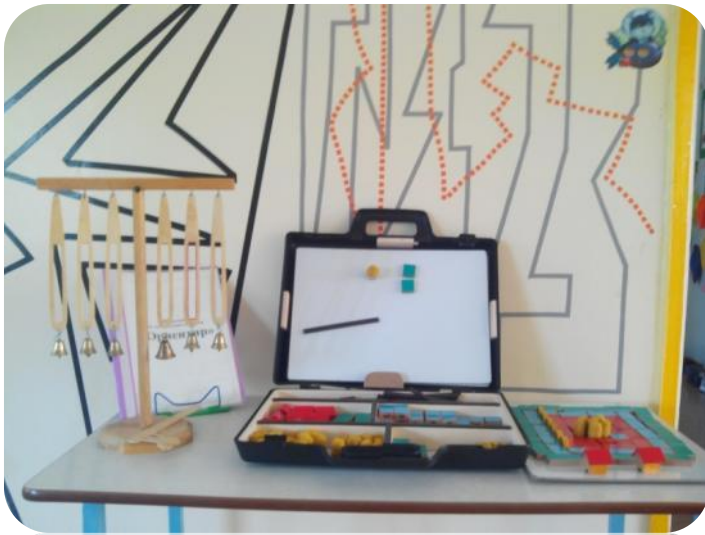


РППС СОДЕРЖАТЕЛЬНО НАСЫЩЕННАЯ



ЦЕНТР ЭКОЛОГИИ И ЭКСПЕРИМЕНТИРОВАНИЯ





ЦЕНТР ТВОРЧЕСТВА



ЦЕНТР КОНСТРУКТИВНЫХ ИГР



При організації с/р ігр учитьвалася принцип трансформіруемості і поліфункціональності.



ЦЕНТР ВОДЫ И ПЕСКА



ЦЕНТР «ТЕАТРАЛЬНЫХ ИГР»



С О В Я Т А



Для Вас, родители!

A bulletin board with a border made of colorful puzzle pieces in shades of blue, green, yellow, orange, and pink. The board is divided into several sections. At the top center is a yellow panel with the text "Для Вас, родители!". To the left and right of this panel are framed articles. Below the central panel are two more framed areas, one of which is currently blank. The articles contain text and small illustrations, including one of animals and another of a garden.

Спасибо за
внимание!

