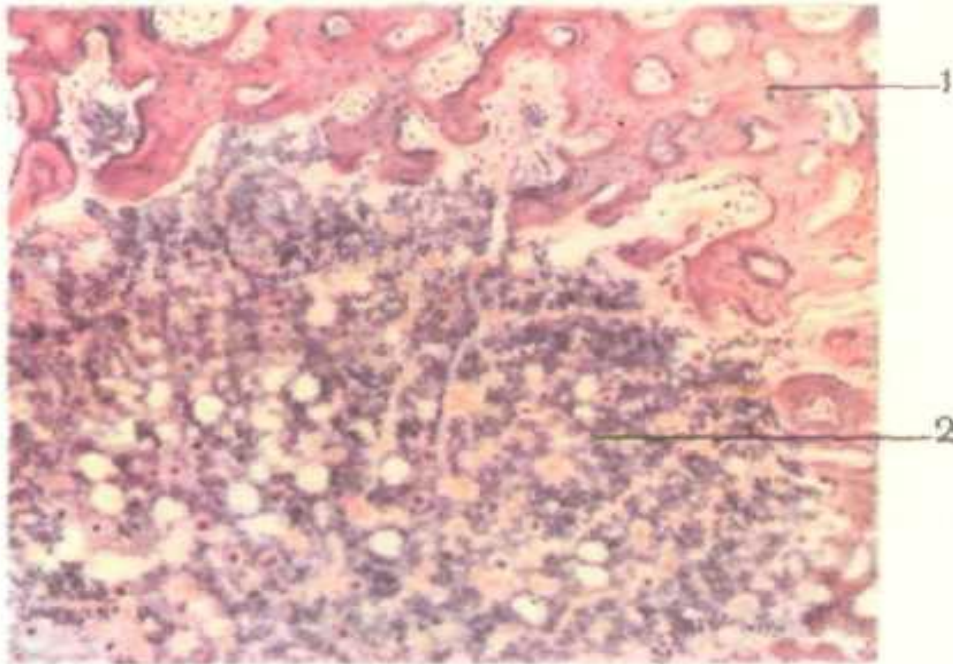


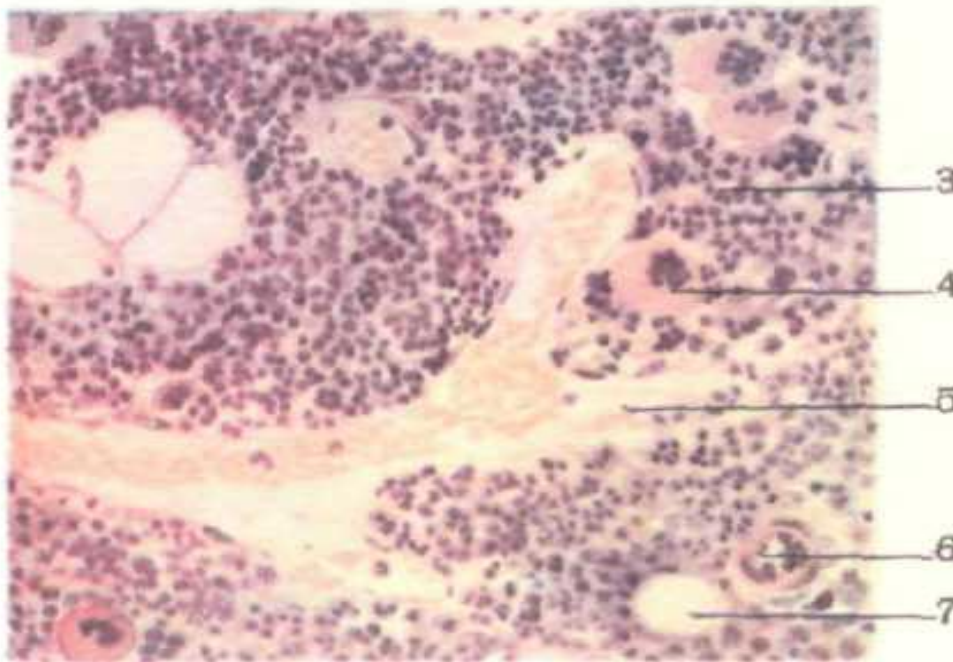
# ОРГАНЫ КРОВЕТВОРЕНИЯ И ИММУННОЙ ЗАЩИТЫ

# КРАСНЫЙ КОСТНЫЙ МОЗГ



1 - губчатое вещество  
кости;

2 - красный костный  
мозг;



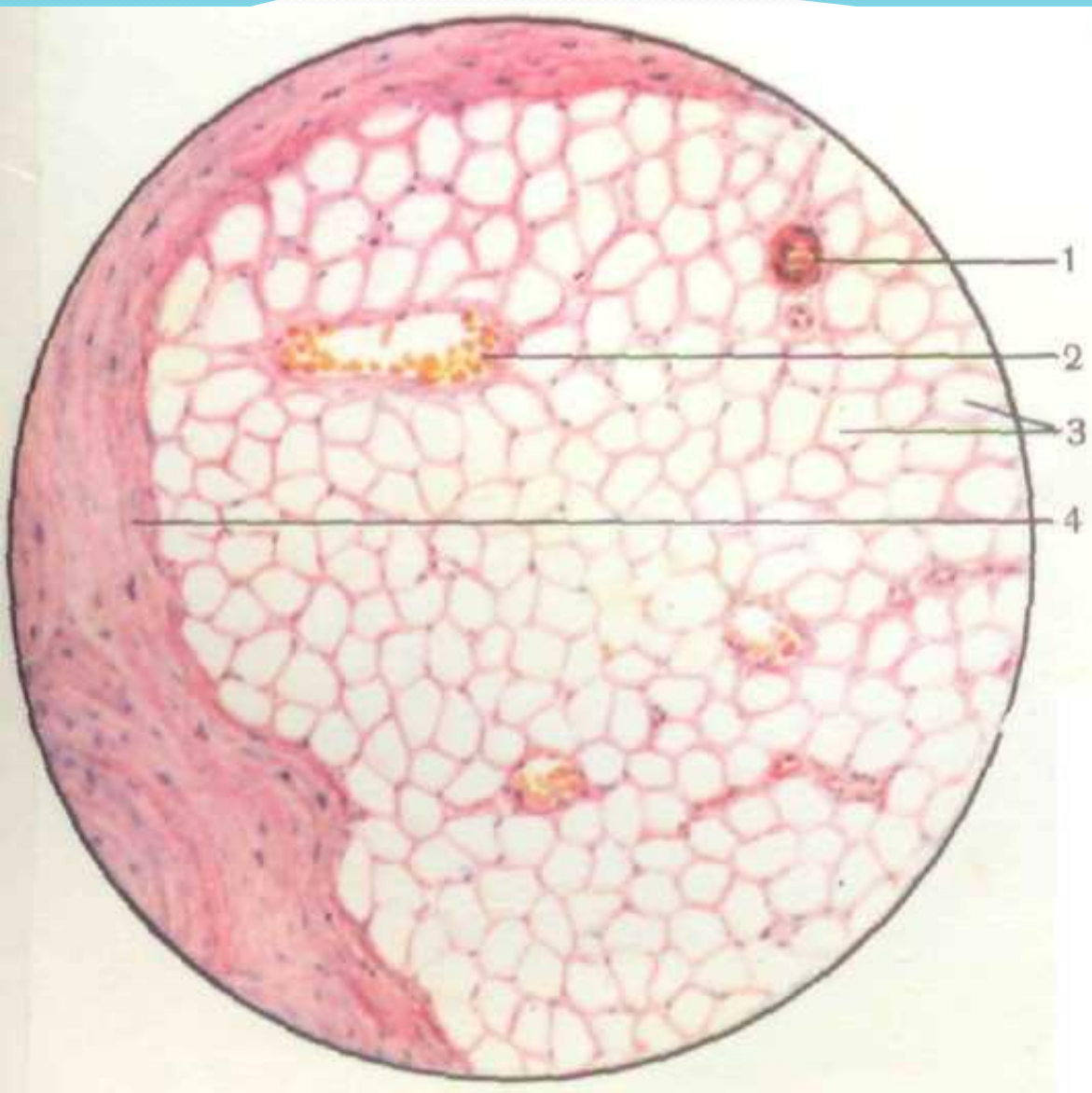
3 - клетки миелоидного  
ряда;

4 - мегакариоцит;

5 - синусоидный  
кровеносный капилляр;

6 - артерия;

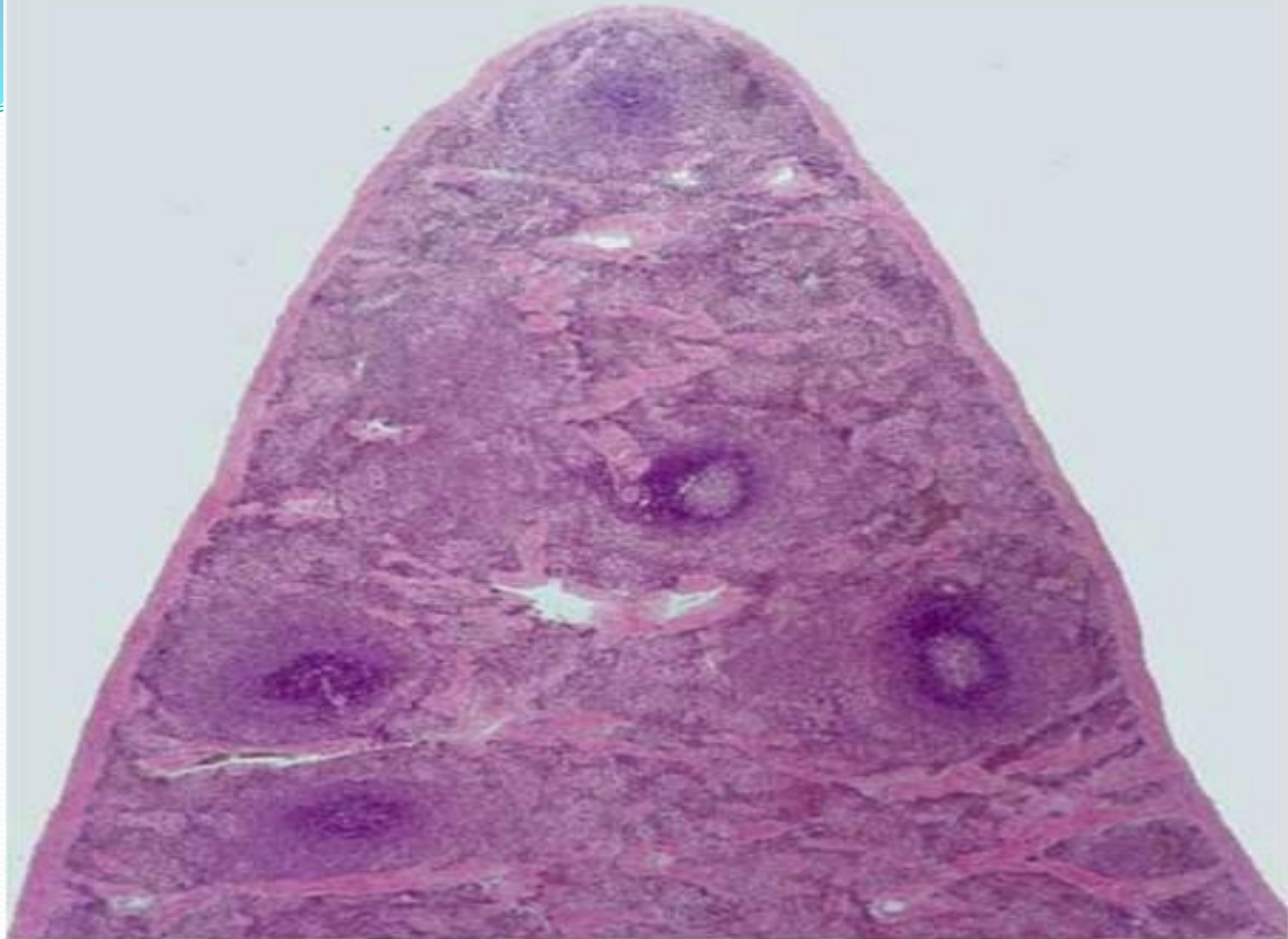
7 - жировая клетка.



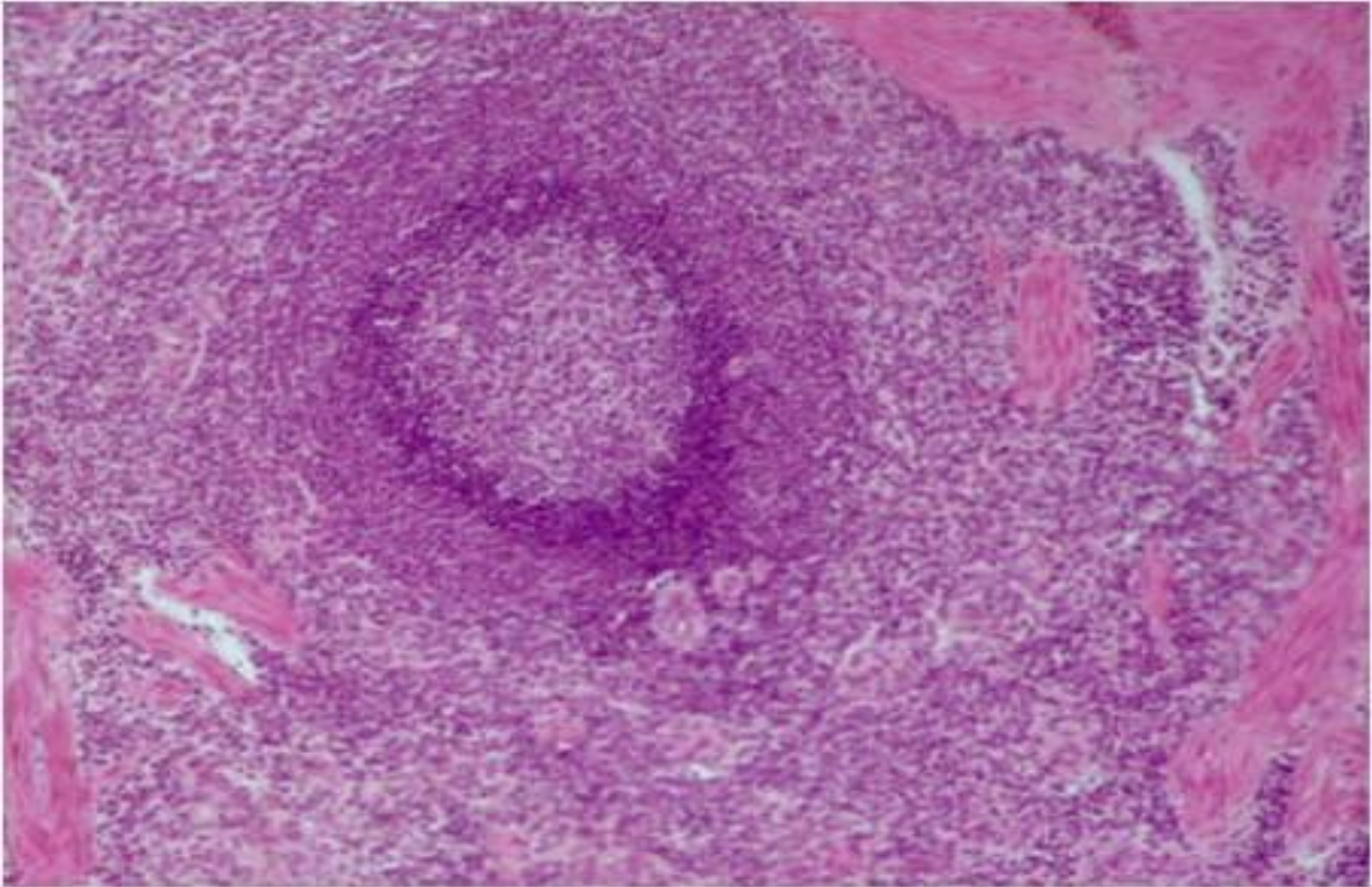
## **Желтый костный мозг человека.**

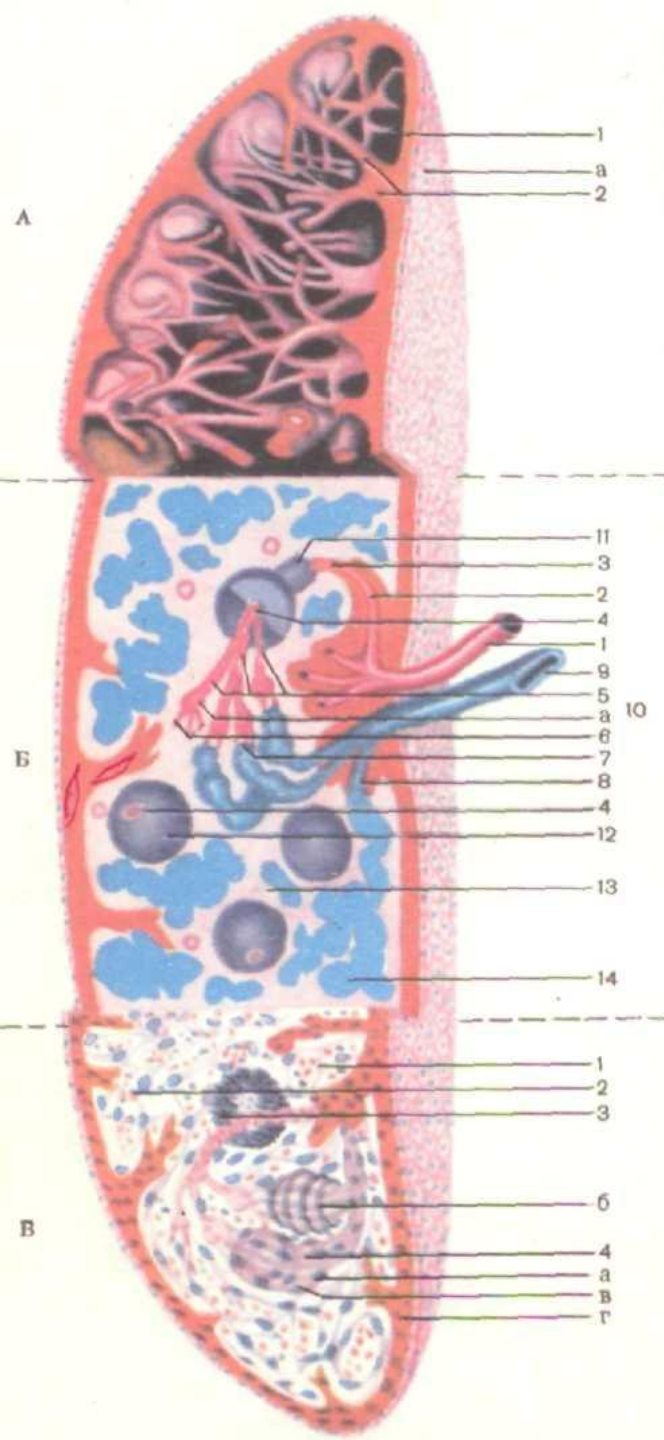
- 1 - артерия;
- 2 - вена;
- 3 - жировые клетки;
- 4 - кость.

# СЕЛЕЗЕНКА



# Селезенка (фолликул)





## Строение и кровообращение селезенки. Схема.

А. 1 - серозная и волокнистая оболочки: а - мезотелий;  
2 - трабекулы селезенки.

Б - кровообращение в селезенке.

1 - селезеночная артерия;

2 - трабекулярная артерия; 3 - пульпарная артерия;

4 - центральная артерия; 5 - кисточковые артериолы:

а - артериолярная гильза; б - кровеносный капилляр, свободно открывающийся в пульпу (по теории открытого кровообращения);

7 - кровеносный капилляр, переходящий в синус селезенки (по теории закрытого кровообращения);

8 - трабекулярная вена; 9 - селезеночная вена;

10 - ворота селезенки; 11 - лимфоидное влагилице;

12 - лимфатический фолликул селезенки - мальпигиево тельце (белая пульпа);

13 - красная пульпа; 14 - синусы селезенки.

В. 1 - ретикулярная ткань;

2 - эритроциты и лейкоциты в красной пульпе;

3 - лимфатический фолликул селезенки (мальпигиево тельце);

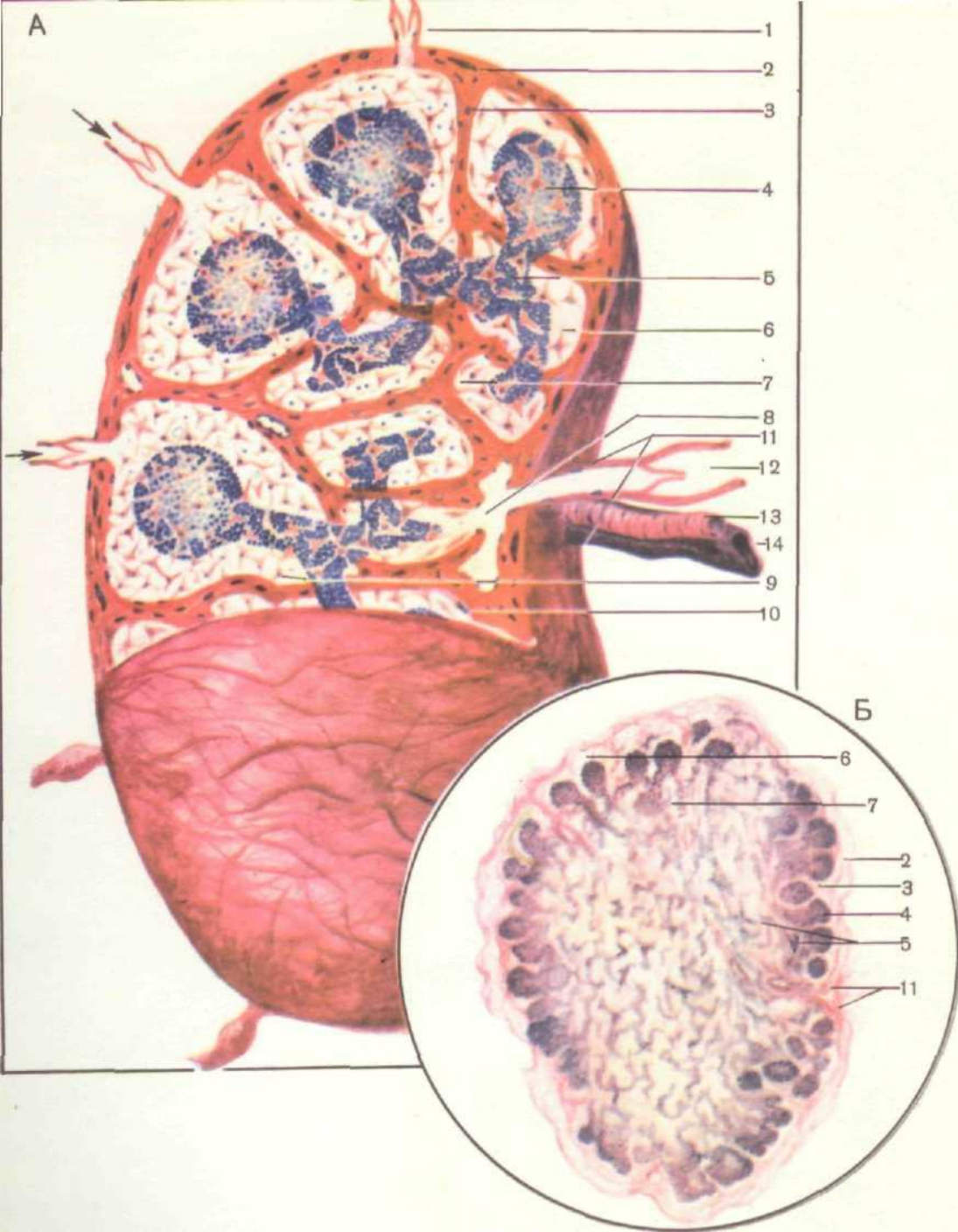
4 - синцитий из ретикулярных клеток синуса селезенки: а - ядра ретикулярных клеток;

б - ретикулиновые волокна; в - щели;

г - ядра гладких мышечных клеток



# Лимфатические узлы



## Лимфатический узел.

А - строение лимфатического узла. Схема. Б - препарат лимфатического узла.

1 - приносящий (лимфатический) сосуд;

2 - капсула лимфатического узла;

3 - трабекула лимфатического узла;

4 - лимфатические фолликулы лимфатического узла;

5 - мякотные шнуры;

6 - краевой синус;

9 - ретикулярная ткань;

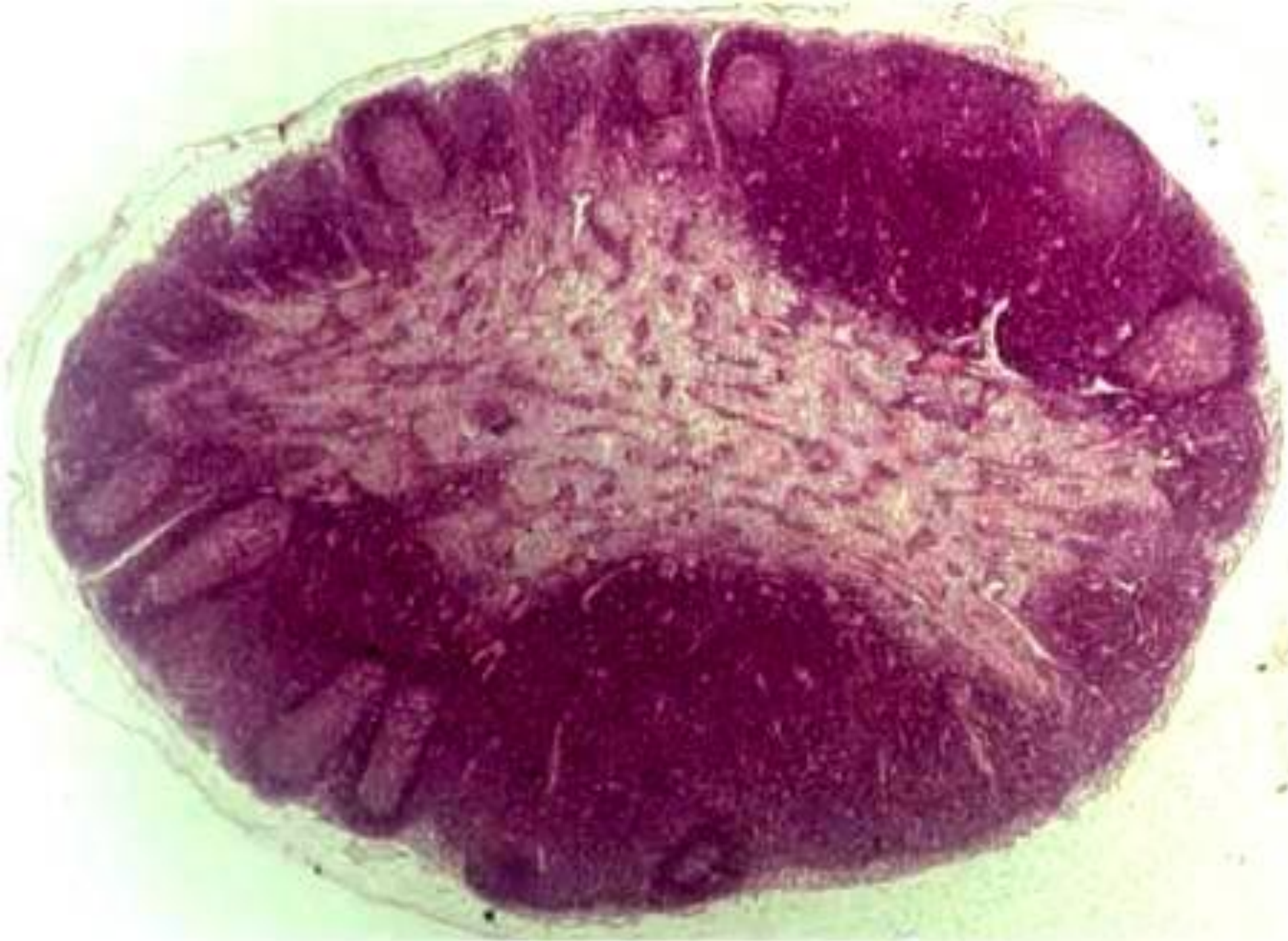
10 - береговая клетка;

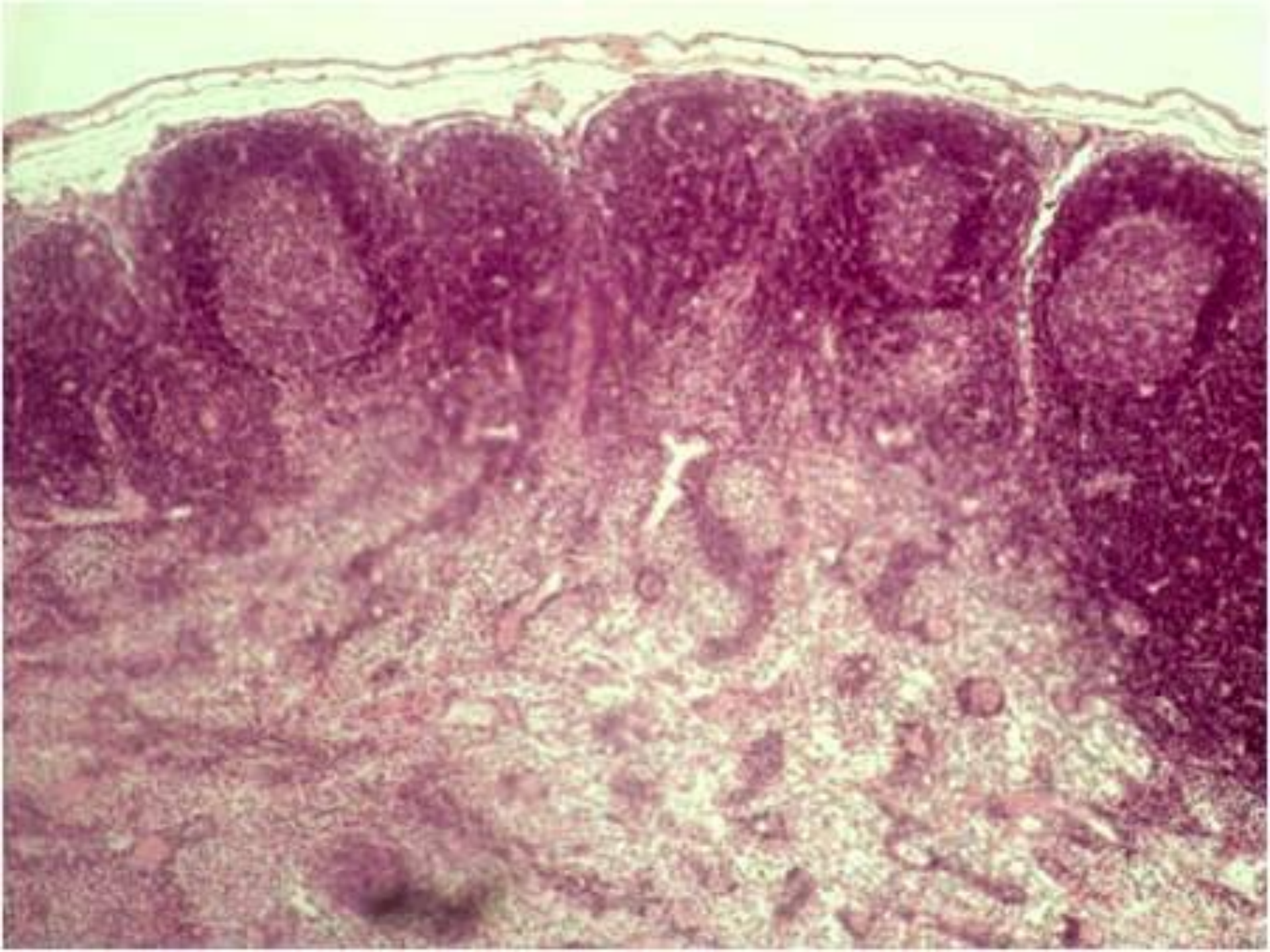
11 - ворота лимфатического узла;

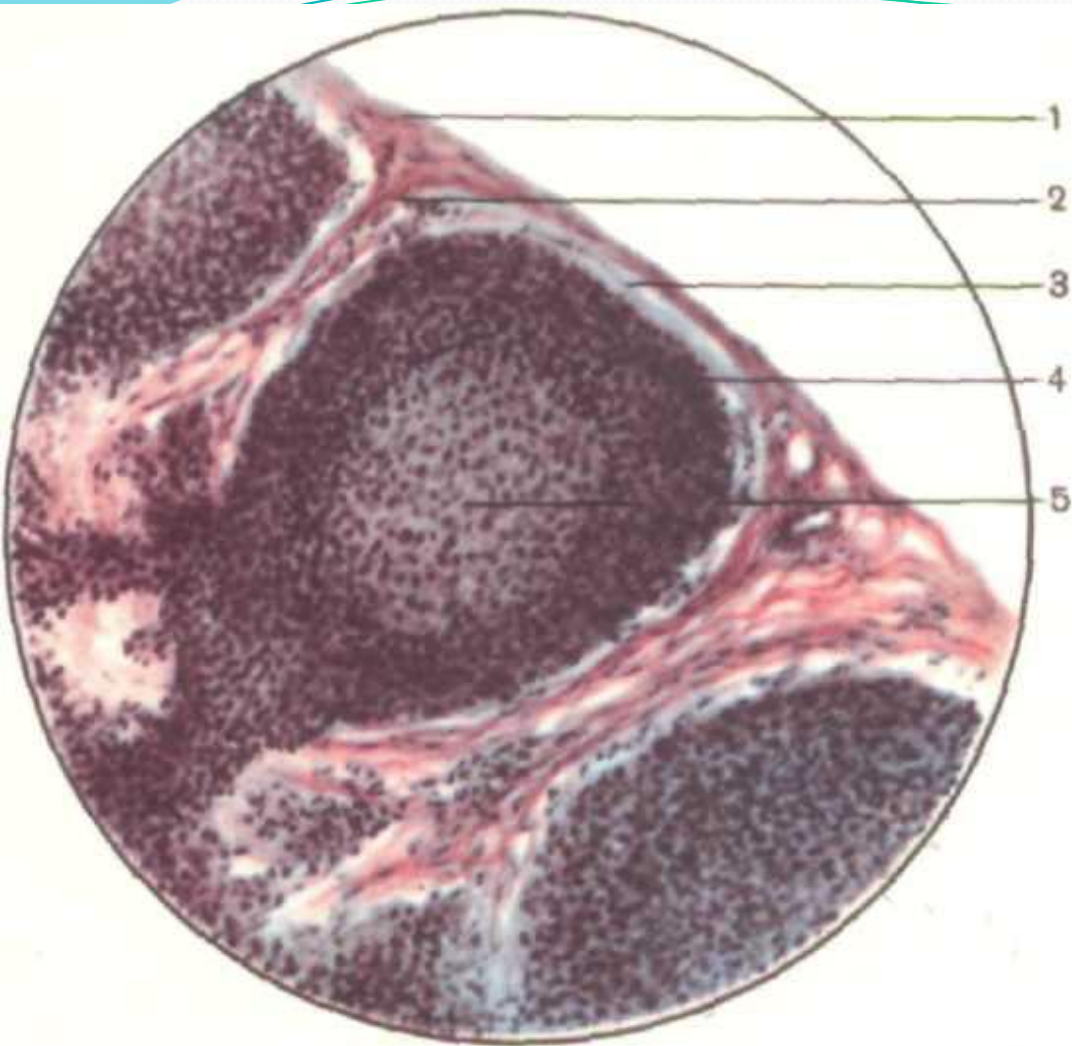
12 - выносящий (лимфатический) сосуд;

13 - артерия;

14 - вена.







## **Корковое вещество лимфатического узла.**

- 1 - капсула  
лимфатического узла;
- 2 - трабекула  
лимфатического узла;
- 3 - краевой синус;
- 4 - лимфатический  
фолликул  
лимфатического узла;
- 5 - реактивный центр.



## **Мозговое вещество лимфатического узла.**

- 1 - трабекулы  
лимфатического узла;
- 2 - кровеносный сосуд;
- 3 - мякотный  
шнур;
- 4 - промежуточный  
синус;
- 5 - ретикулярная  
ткань.