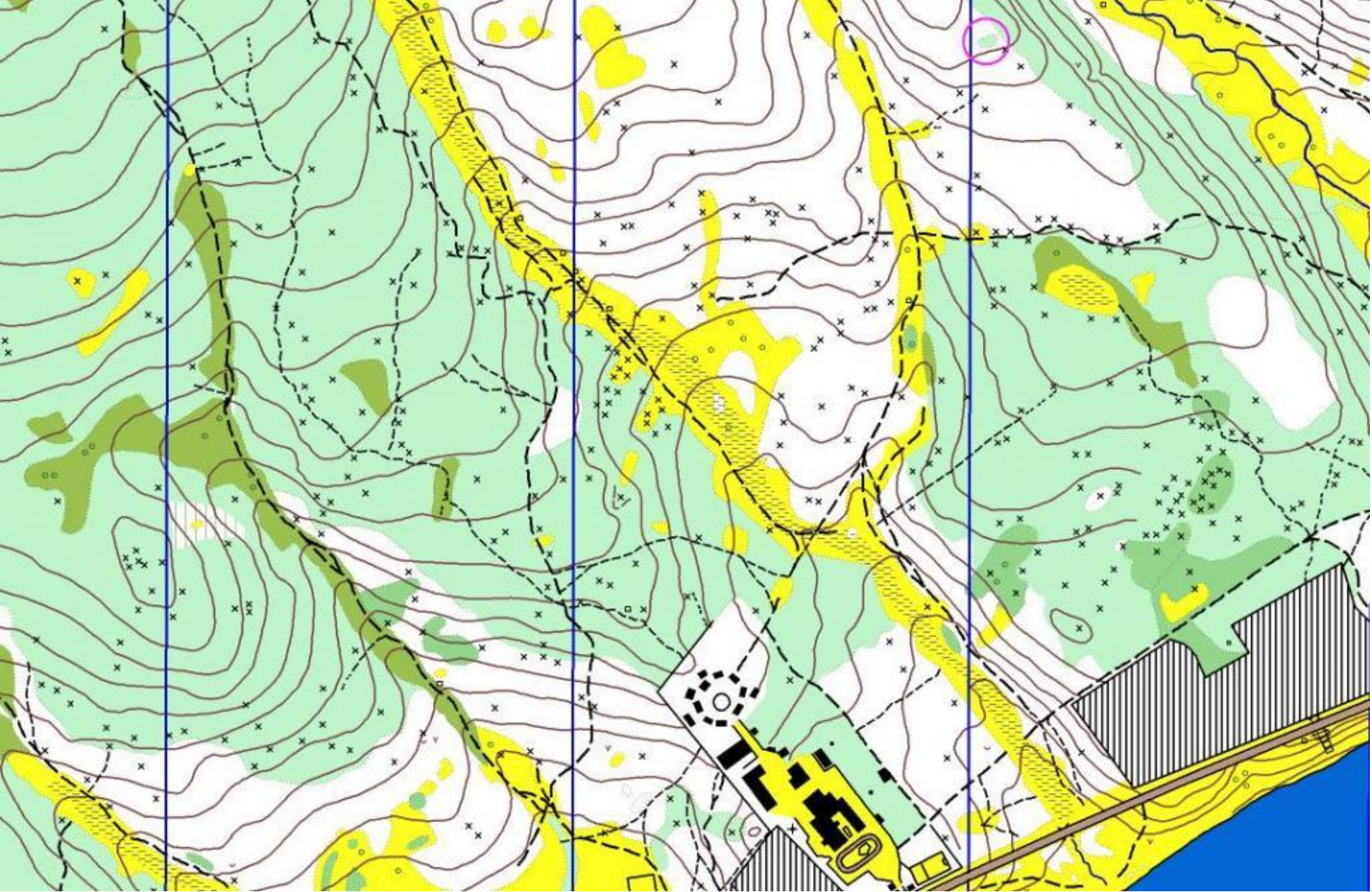


ориентирование





Карта – отображение местности в масштабе на бумаге при помощи определенных условных знаков.

- Географические
- Геологические
- Топографические
- спортивные

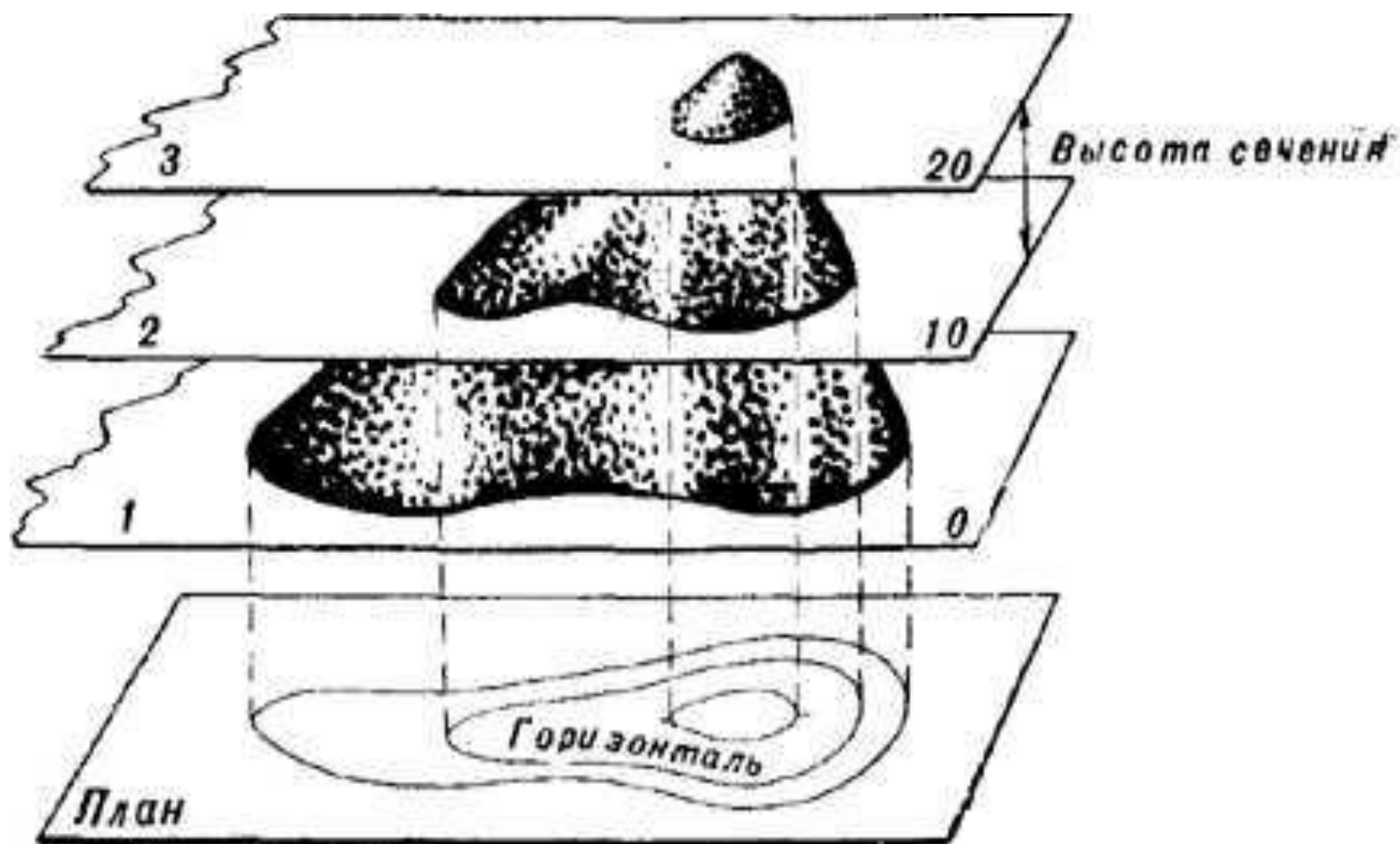


Рис. 35. Сущность изображения рельефа горизонталями:
1, 2, 3 — плоскости сечения рельефа

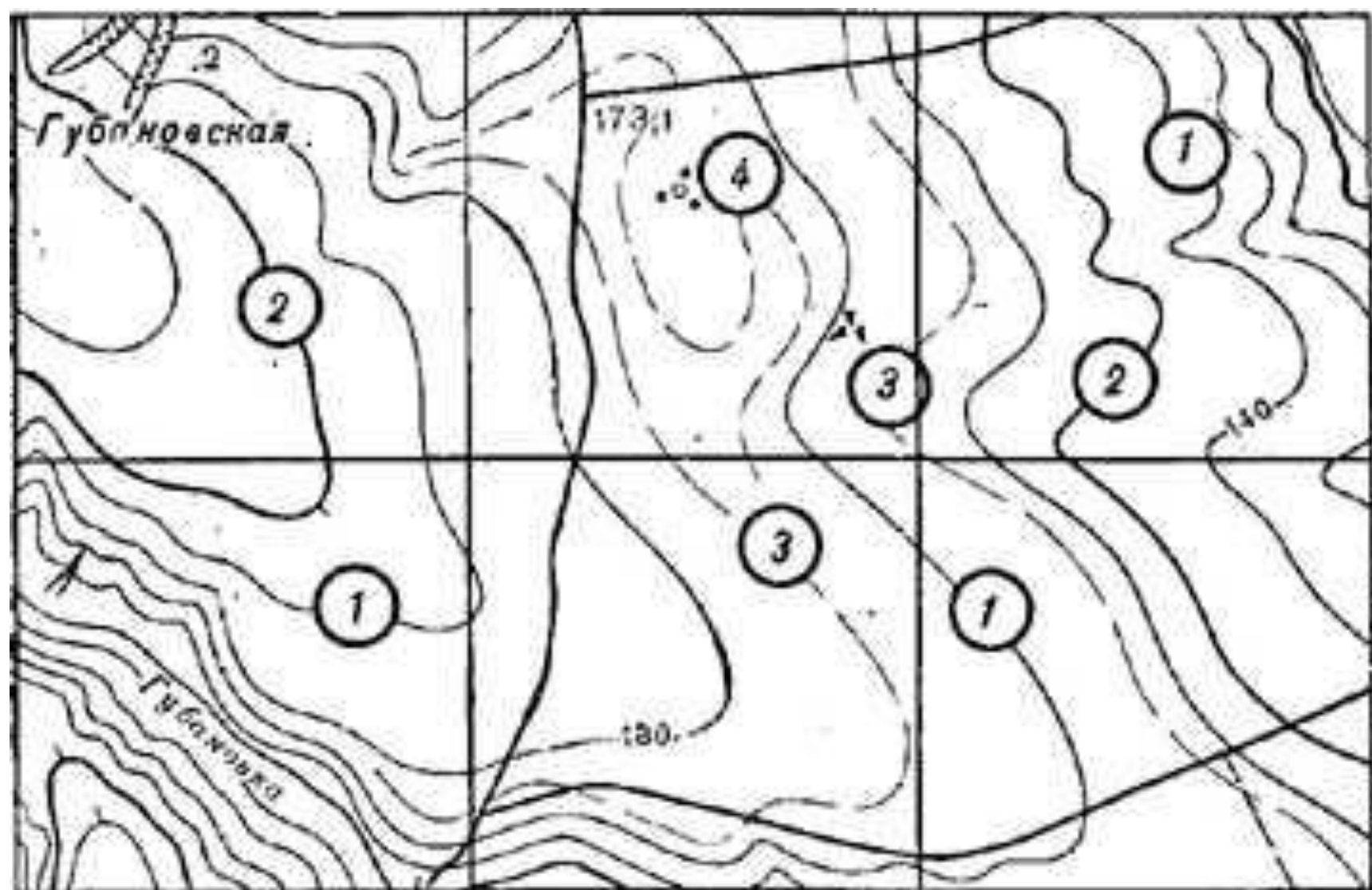


Рис. 38. Виды горизонталей:

— основные; 2 — утолщенные; 3 — половинные; 4 — вспомога-
 тельные

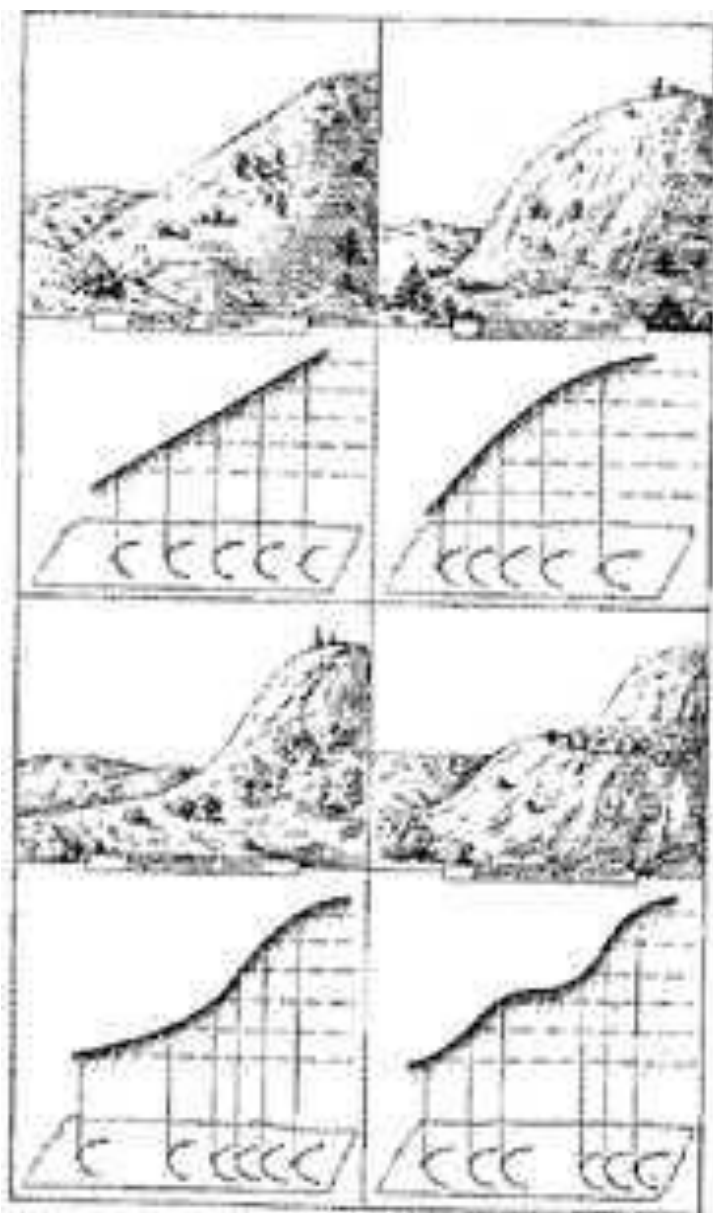


Рис. 37. Изображение почвенными долями форм склоров

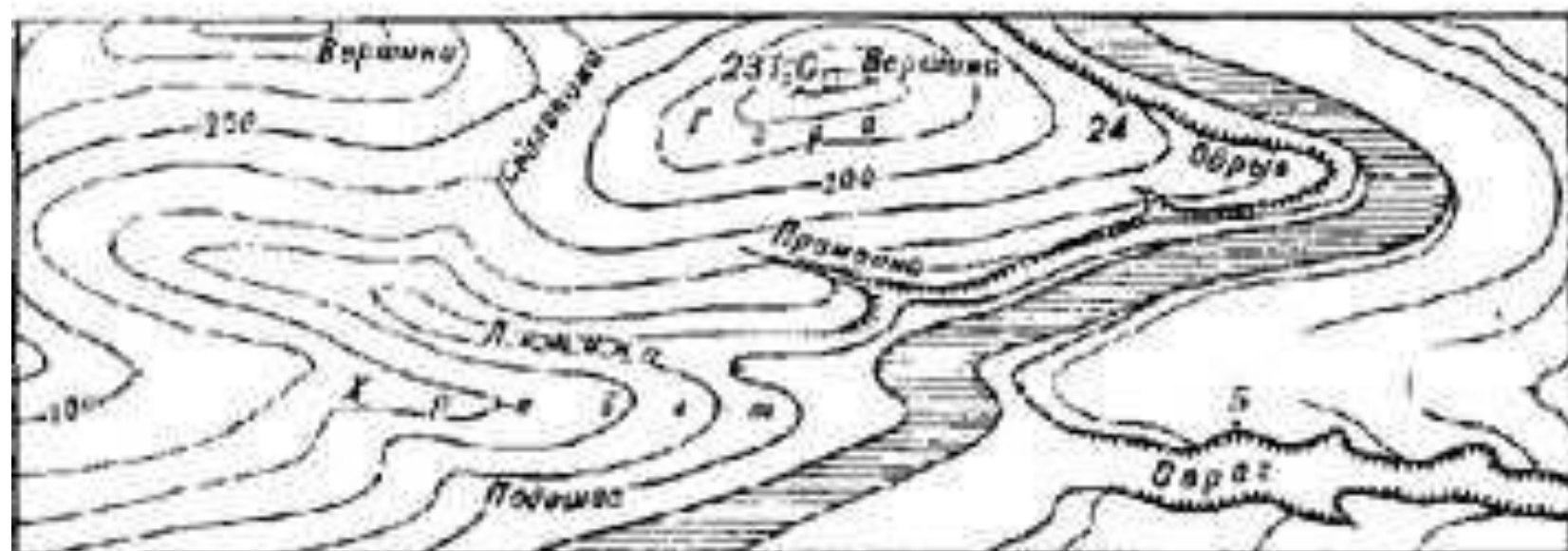
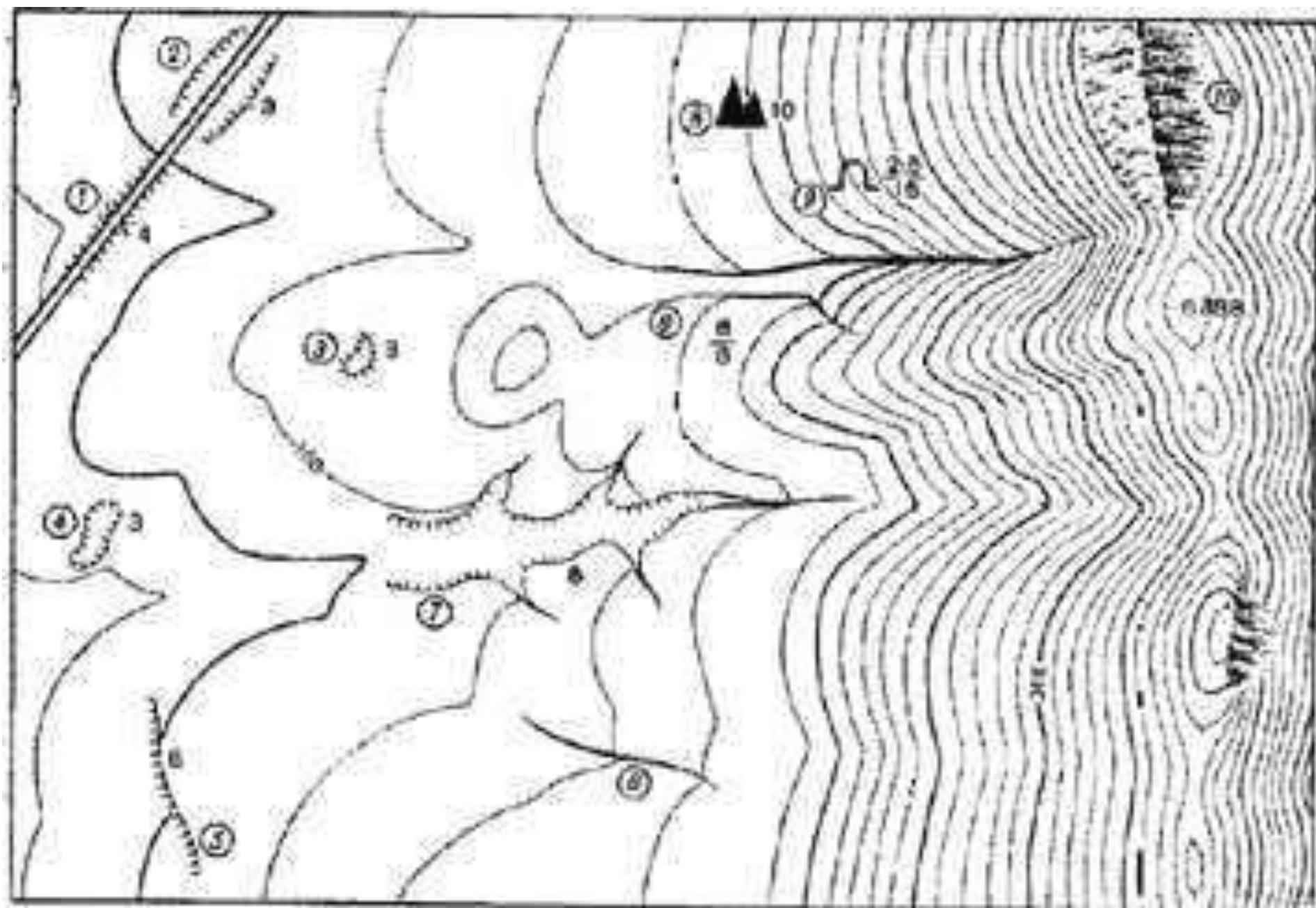
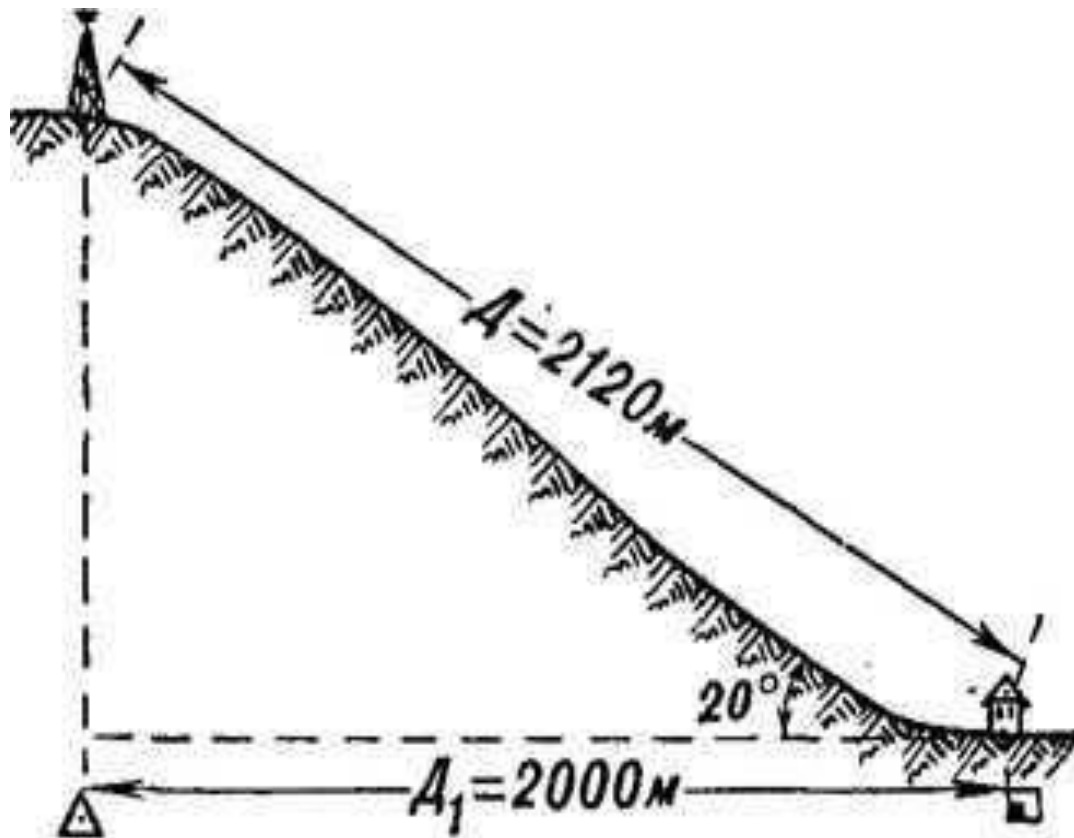
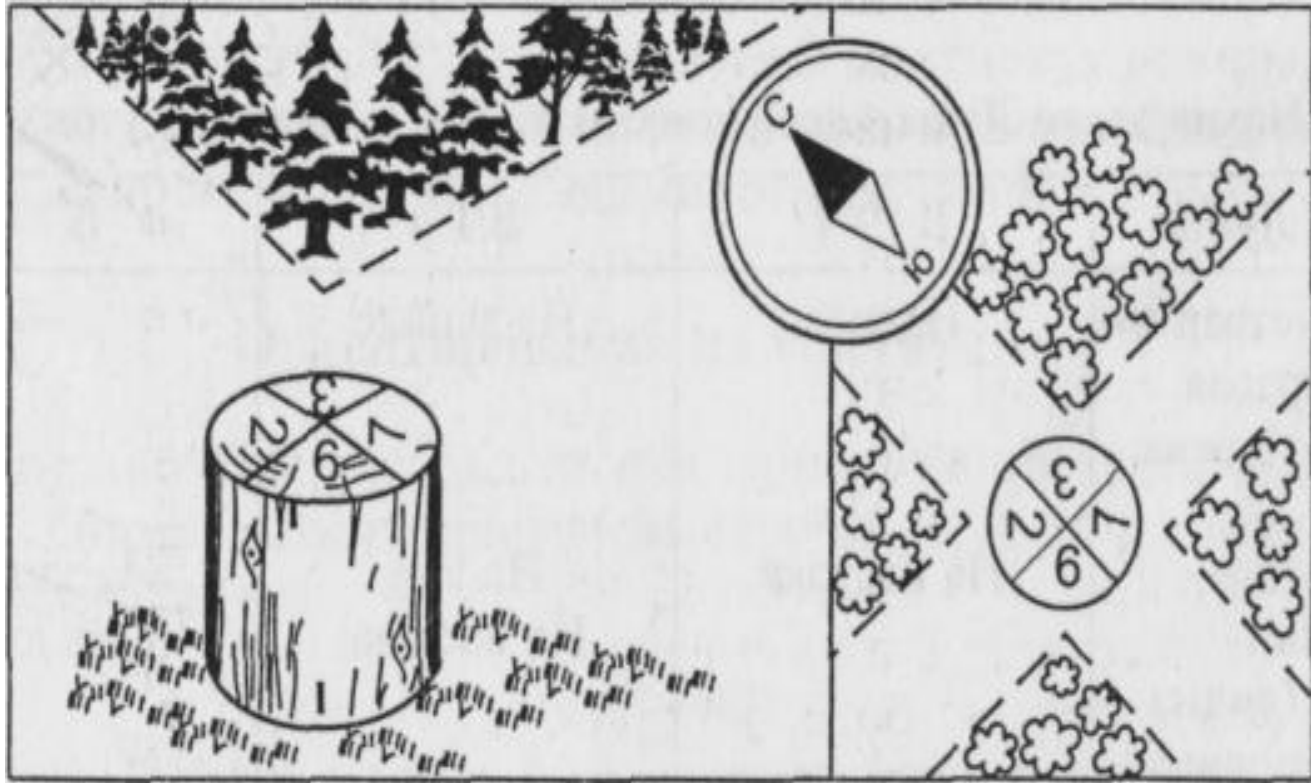


Рис. 33. Изображение на карте горизонталями типовых форм и деталей рельефа



Проекция длины ската в плоскость, (карту)

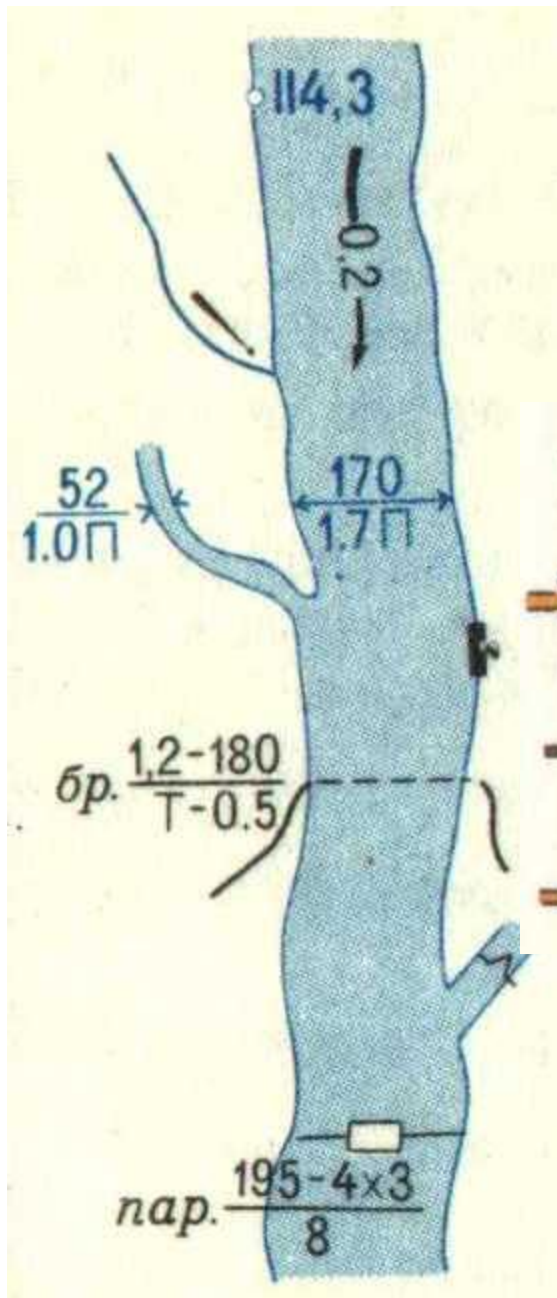




сосна $\frac{25}{0.30}^4$

бер. $\frac{20}{0.25}^3$

сосна $\frac{12}{0.20}^3$
клен

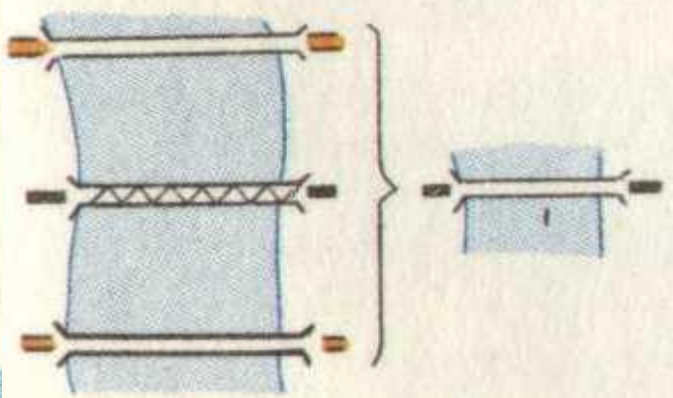


ДНЕПР

Лучеса

1:25 000

1:50 000
1:100 000



КОМПАС

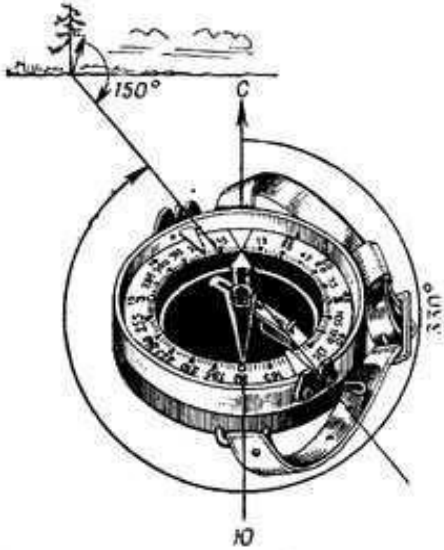
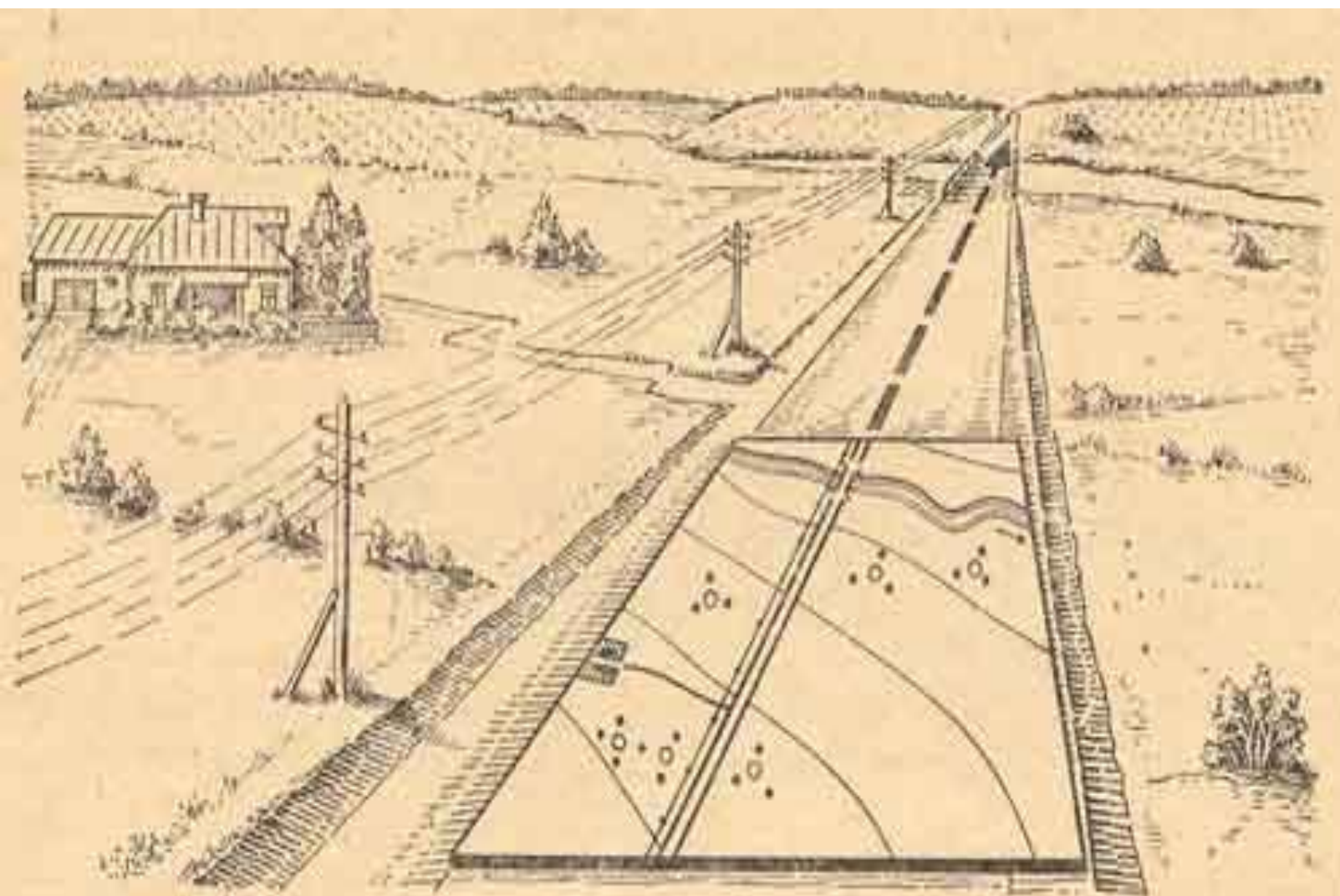
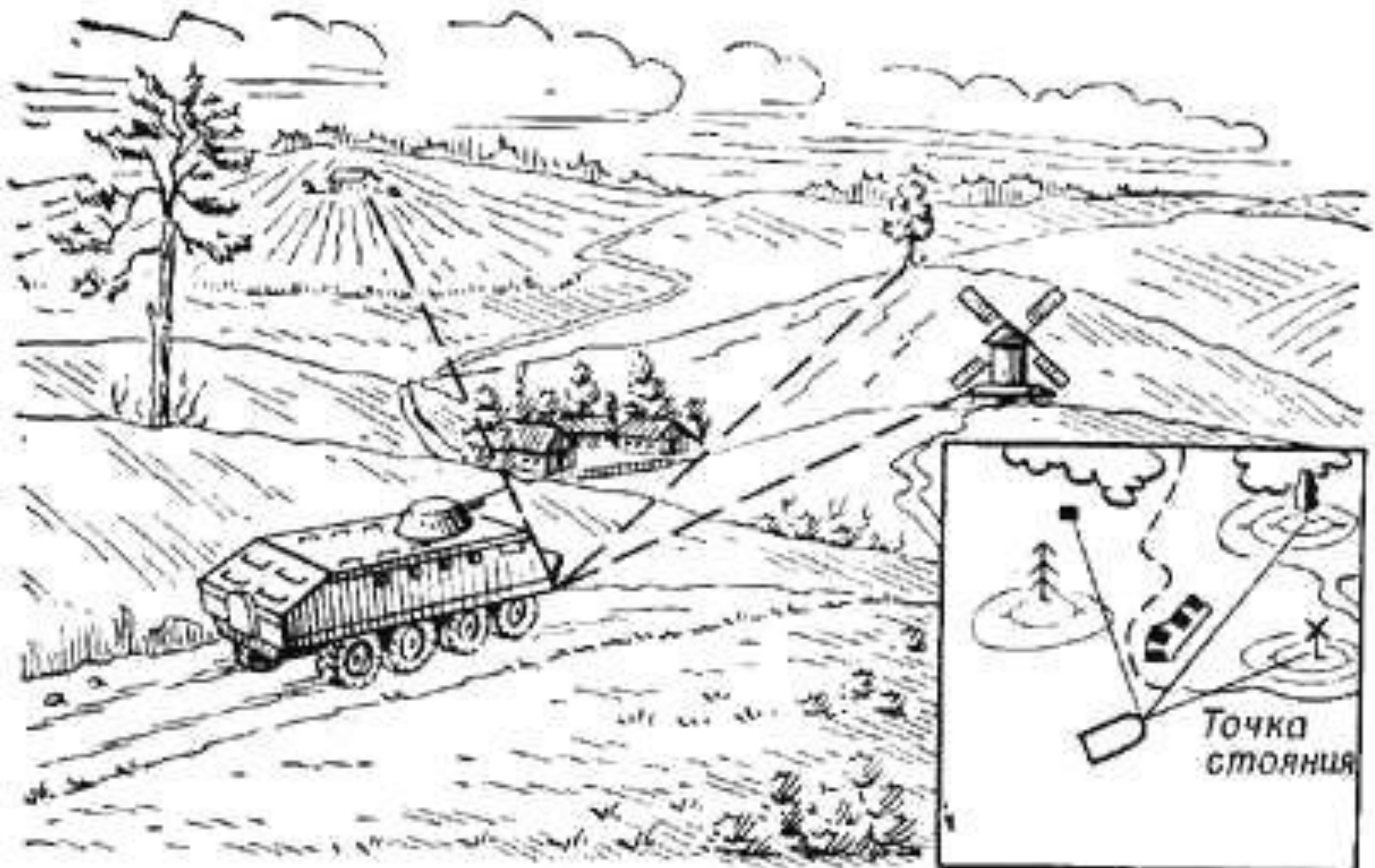


Рис. 20. Определение магнитного азимута по компасу



Определение точки стояния засечкой по трем ориентирам





Планирование маршрута

- Выбор кратчайшего пути
- Выбор быстрого пути
- Выбор легчайшего пути
- Выбор незаметного пути



