

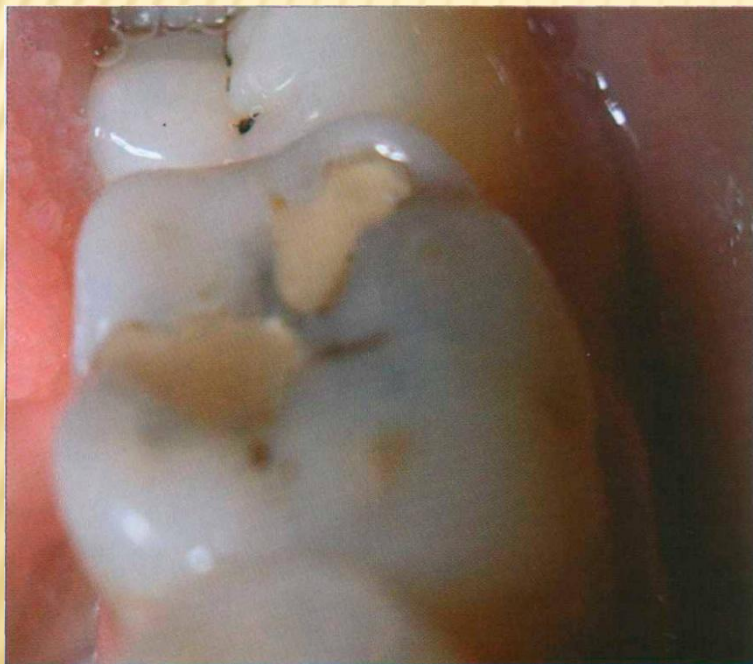
ОШИБКИ И ОСЛОЖНЕНИЯ ПРИ
ПРЕПАРИРОВАНИИ КАРИОЗНЫХ
ПОЛОСТЕЙ

ОШИБКИ И ОСЛОЖНЕНИЯ ВОЗНИКАЮЩИЕ НА ПОДГОТОВИТЕЛЬНОМ ЭТАПЕ ЛЕЧЕНИЯ ПОРАЖЕННЫХ ТКАНЕЙ ЗУБА

- Выпадение пломбы из-за недостаточного протравливания



-
- ❑ Отсутствие должной эстетики из-за неправильного выбора цвета



- Выпадение пломбы вследствие недостаточной сухости (неиспользование/неправильное использование системы коффердам)



ОШИБКИ И ОСЛОЖНЕНИЯ ПРЕПАРИРОВАНИЯ КАРИОЗНОЙ ПОЛОСТИ

- Травмирование слизистой оболочки щек и языка из-за отлома стенки кариозной полости



-
- Повреждение бором интактного зуба, и, как следствие, развитие кариеса



-
- Кровотечение десневого сосочка из-за его повреждения бором, и выпадение пломбы в отдаленные сроки



-
- Перфорация стенки кариозной полости и выпадение пломбы



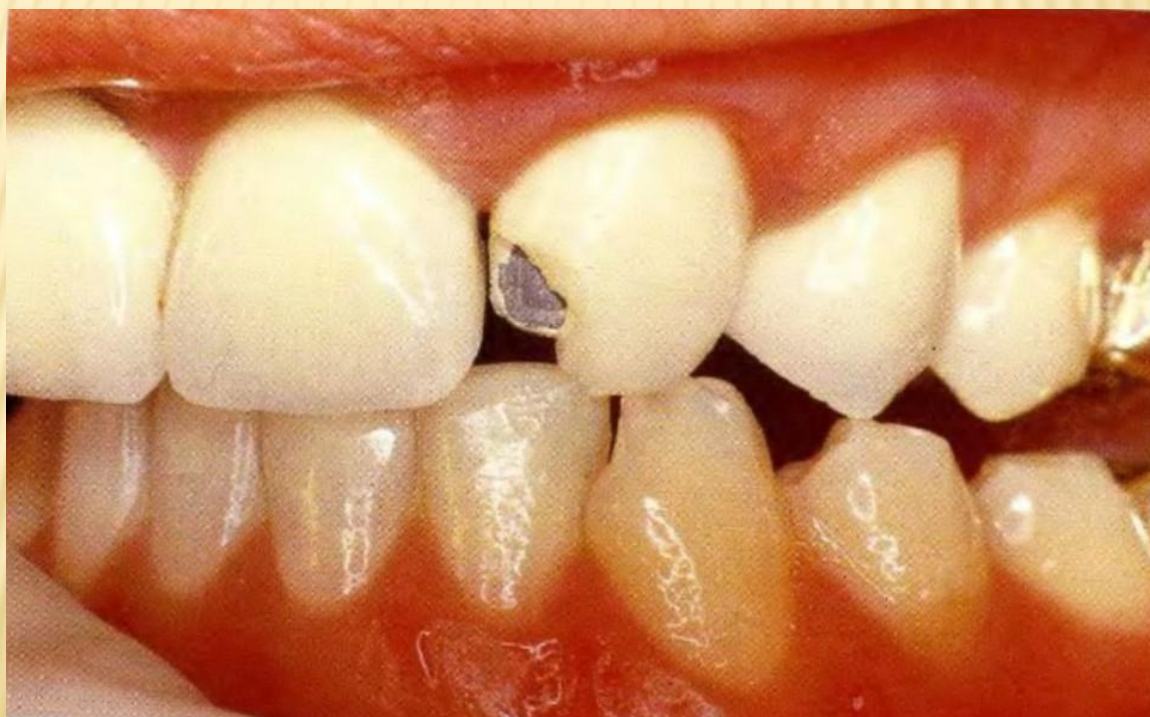
-
- Рецидив кариеса из-за недостаточной некрэктомии



□ Пульпит из-за вскрытия полости зуба



-
- Нерационально сформированная полость.
Осложнения: скол эмали, выпадение пломбы



ОШИБКИ И ОСЛОЖНЕНИЯ НА ЭТАПЕ ПЛОМБИРОВАНИЯ КАРИОЗНОЙ ПОЛОСТИ

- Неправильно наложенная прокладка

Осложнения: Некроз пульпы и выпадение
пломбы



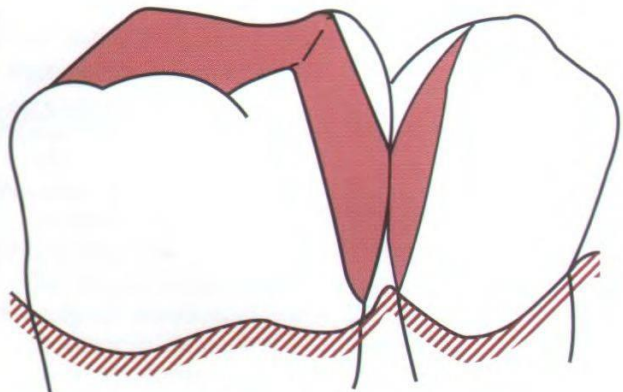
-
- Повреждение межзубного сосочка матрицей

Осложнения: кровотечение десневого сосочка, развитие рецидива кариеса, выпадение пломбы



- Пломба не восстанавливает контактный пункт

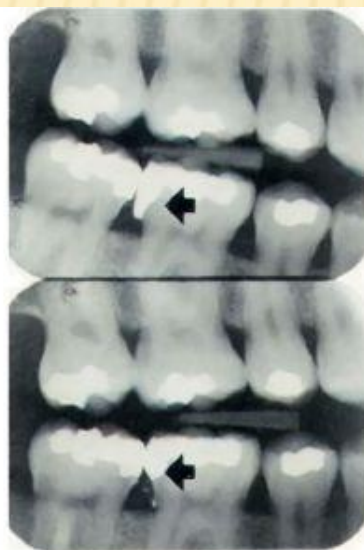
Осложнения: развитие гингивита и хронического периодонтита



- Не разъединение пломбы на контактных поверхностях (отлом стенки, выпадение пломбы)



а

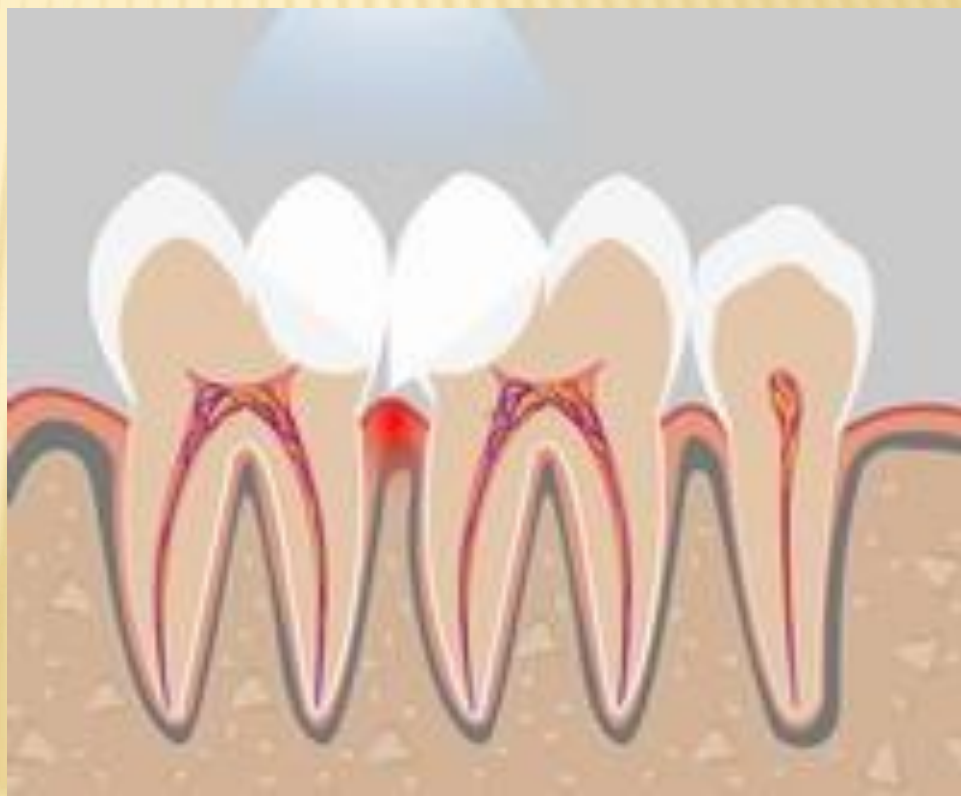


б



Отлом стенки 22 зуба

-
- Нависающая пломба, травмирующая межзубной десневой сосочек, является причиной хронического гингивита и периодонтита



-
- Перелом пломбы может вызвать вторичный кариес



Спасибо за внимание

