

ФЕДЕРАЛЬНАЯ СЛУЖБА ИСПОЛНЕНИЯ НАКАЗАНИЙ

Самарский юридический институт

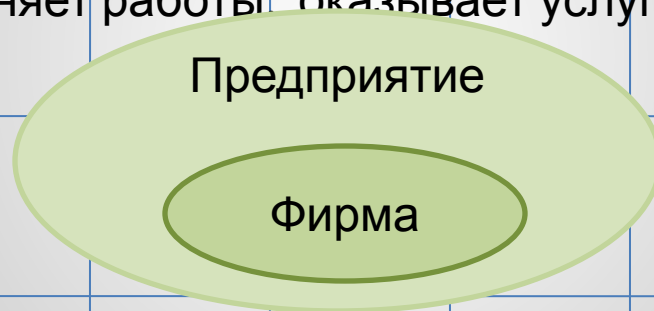
Кафедра управления и информационно-технического обеспечения деятельности УИС
--

Основы теории производства. Поведение фирмы на рынке

Подготовил:
доцент кафедры
подполковник вн. службы
Голубев А.Г.

Понятия предприятия и фирмы

Предприятие - самостоятельный хозяйствующий субъект с правами юридического лица, который на основе использования трудовым коллективом имущества производит и реализует продукцию, выполняет работы, оказывает услуги.



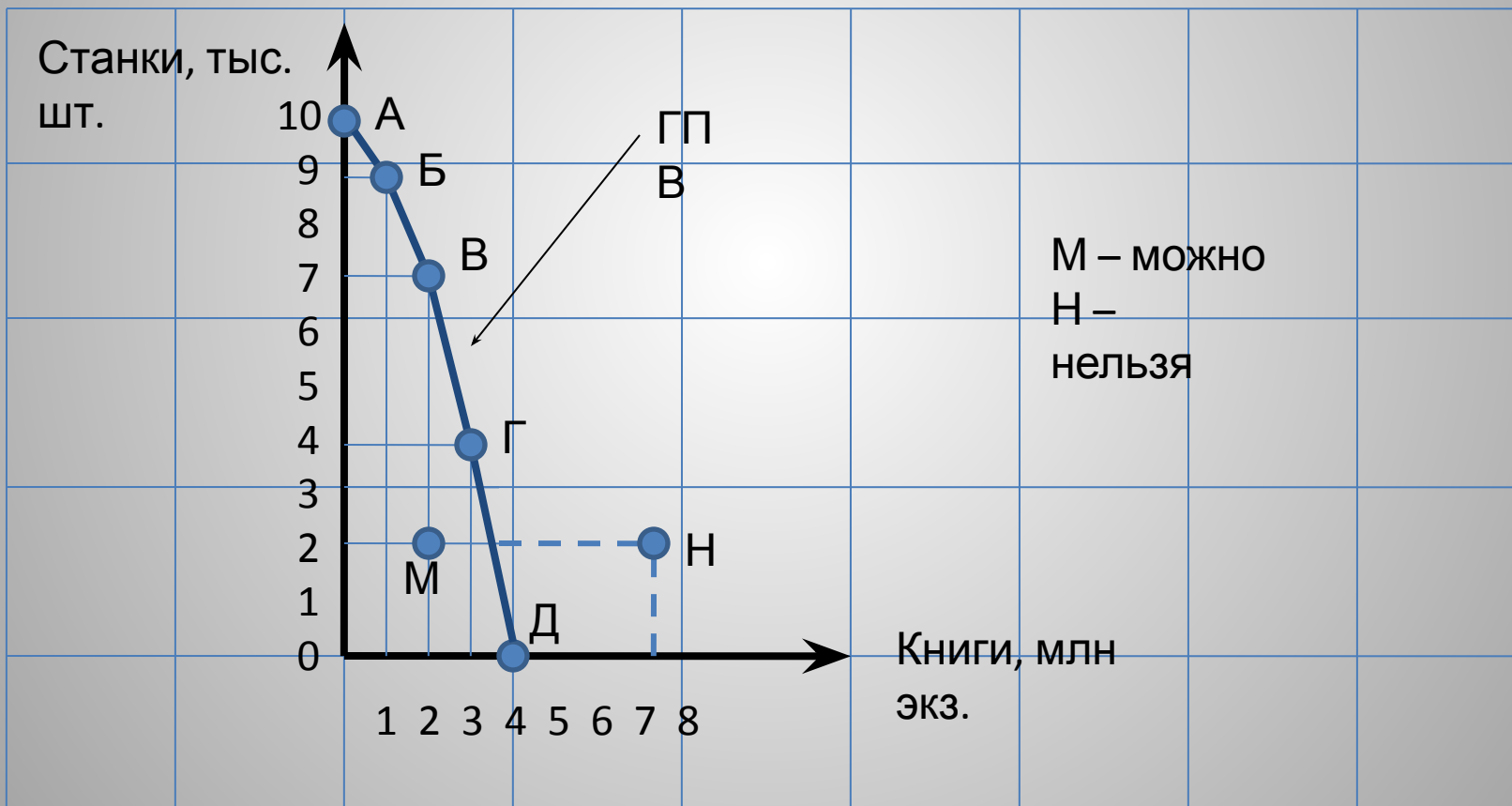
Признаки **фирмы**:

- 1) является компанией, то есть объединением предпринимателей;
- 2) имеет фирменный знак, наименование и логотип;
- 3) имеет право самостоятельно реализовывать свою продукцию;
- 4) действует на законном основании и под свою ответственность.

Возможности годового производства книг и станков при полном использовании ресурсов


Вид продукта	Производственные альтернативы				
	А	Б	В	Г	Д
Книги, млн экз.	0	1	2	3	4
Станки, тыс.шт.	10	9	7	4	0

Кривая производственных возможностей




Временные издержки производства книг и станков при смене производственных альтернатив

Производственные альтернативы			Временные издержки производства каждой дополнительной единицы	
Буквенное обозначение	Книги (млн экз.)	Станки (тыс.шт.)	книг	станков
			Число единиц станков, теряемых при выпуске дополнительной единицы книг	Число единиц книг, теряемых при выпуске дополнительной единицы станков
			При переходе:	При переходе:
А	0	10	от А к Б	от Б к А
Б	1	9	от Б к В	от В к Б
В	2	7	от В к Г	от Г к В
Г	3	4	от Г к Д	от Д к Г
Д	4	0		



①
②
③
④



①
1/2
1/3
1/4

Показатели производственной деятельности предприятия

- Доходы и издержки в краткосрочном периоде, тыс.руб.

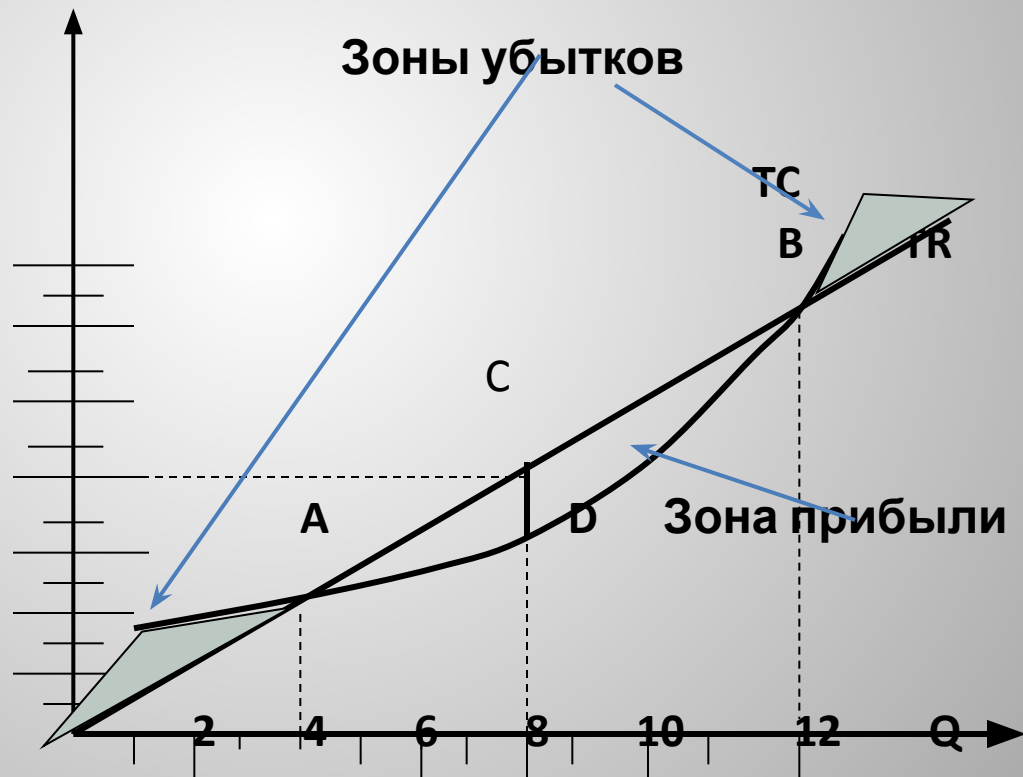
	Q, шт	MR=P	TR	TC	Тр±	ATC	VC	AVC	MC	
TR – валовой доход	0	0	0	250	-250	-»-	-»-	-»-	-»-	TC – общие валовые издержки
	1	200	200	500	-300	500	250	250	250	
	2	200	400	640	-240	320	390	195	140	
MR – предель- ный доход	3	200	600	740	-140	246,7	490	163,3	100	ATC – средние валовые издержки
	4	200	800	810	-10	202,5	560	140	70	
	5	200	1000	900	100	180	650	130	90	
P - цена	6	200	1200	1000	200	166,6	750	125	100	VC – переменны е издержки
	7	200	1400	1110	290	158,6	860	122,9	110	
Тр – валовая прибыль	8	200	1600	1300	300	162,5	1050	131,2	190	MC – предельные издержки
	9	200	1800	1525	275	169,4	1275	141,6	225	
	10	200	2000	1800	200	180	1550	155	275	

Модель поведения фирмы на совершенно конкурентном рынке

Максимизация прибыли на основе **валовых** показателей

- $TR = Q * P$ R, C
- $\rho_{эк.} = TR - TC$
- $TC = FC + VC$
- $TC = ATC * Q$

- 2800
- 2400
- 2000
- 1600
- 1200
- 800
- 400
-
-
-
-



Поведение фирмы на совершенно конкурентном рынке

Минимизация убытков на основе **валовых** показателей

• R, C

2200

2000

1800

1600

1400

1200

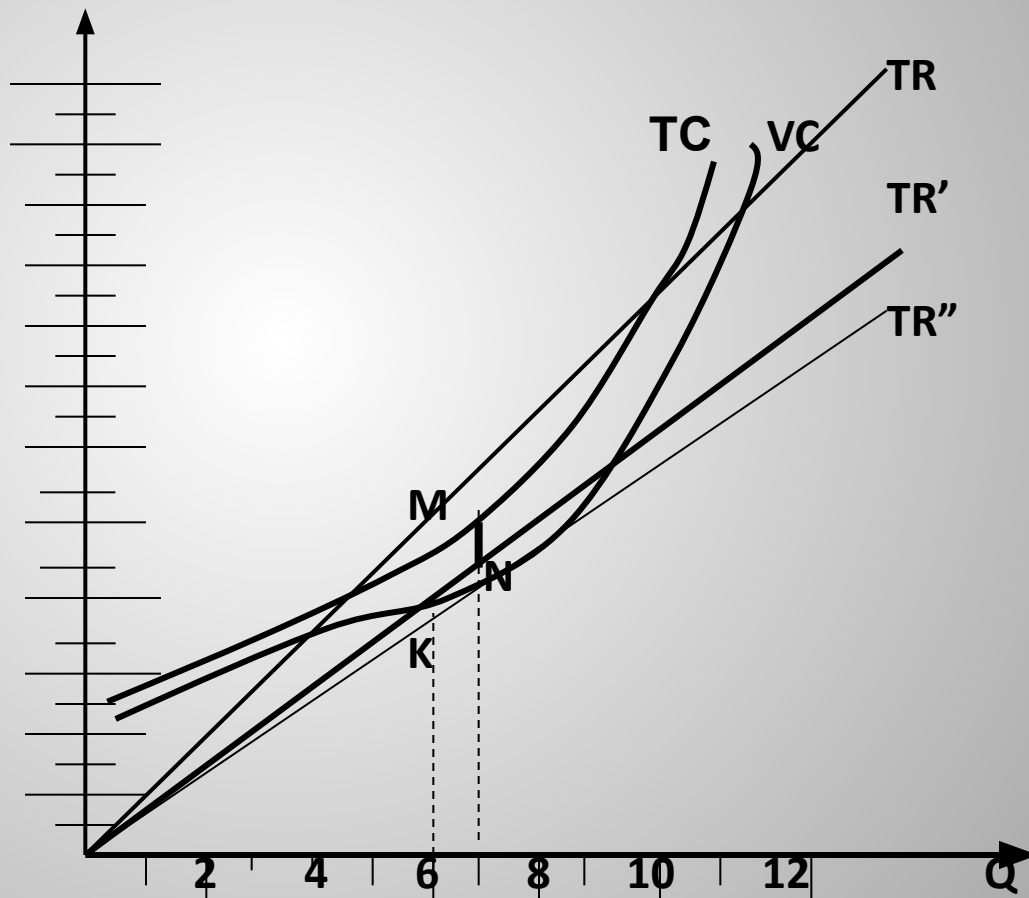
1000

800

600

400

200



Поведение фирмы на совершенно конкурентном рынке

Максимизация прибыли на основе *предельных* величин

• R, P, AC, MC

•

•

• P = AR = MR

•

• AFC ↓

•

•

•

•

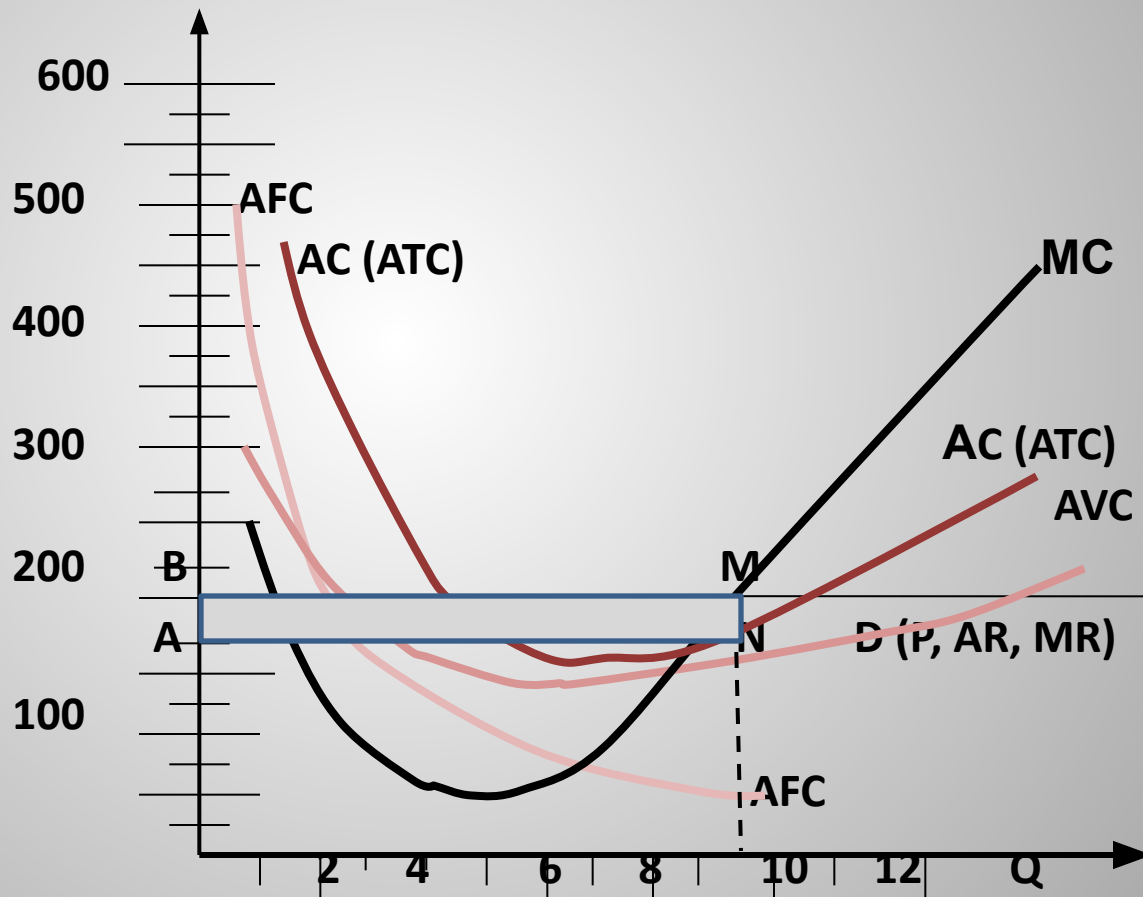
•

•

•

•

•



Поведение фирмы на совершенно конкурентном рынке

Минимизация убытков на основе *предельных* величин

- R, P, AC, MC

-

-

-

- $\pi p(-) \min = NT$

- $\Sigma p(-) = S_{TDMN}$

-

-

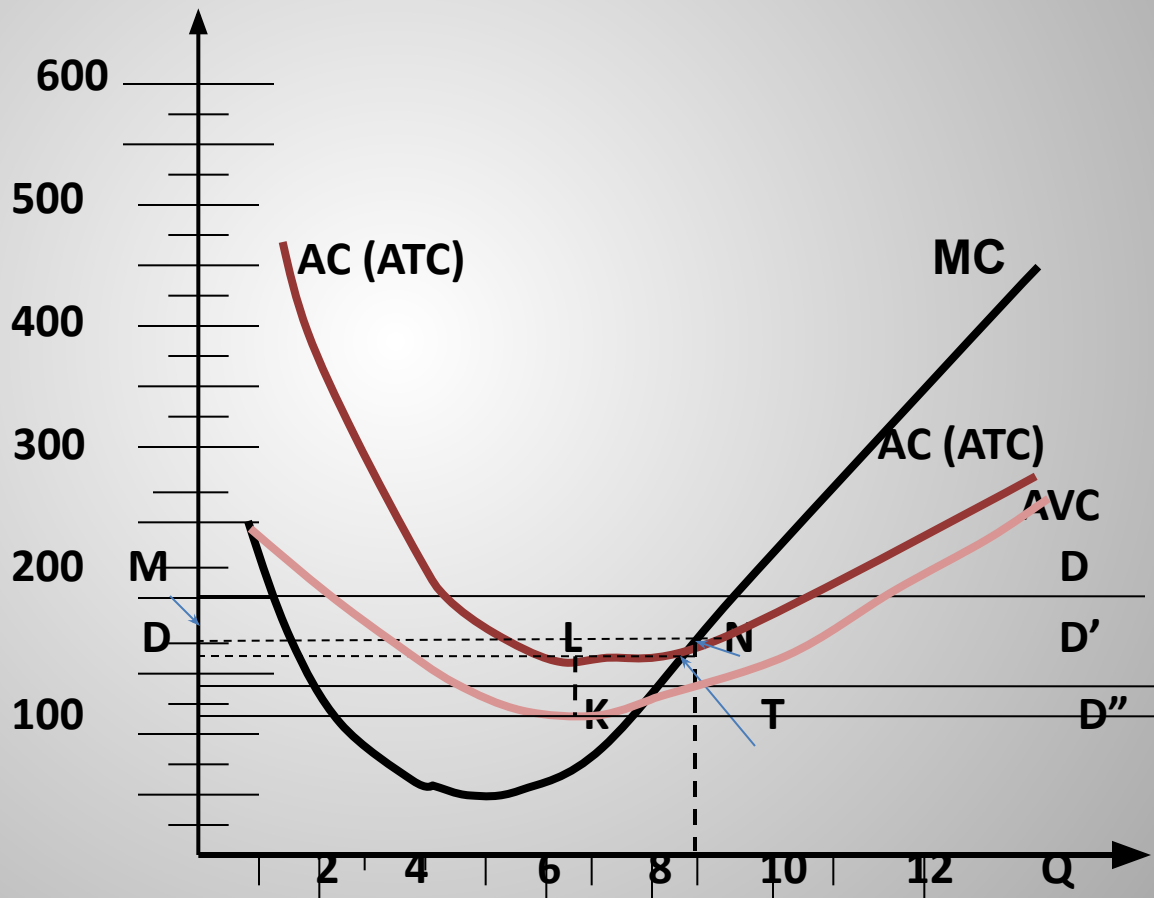
-

-

-

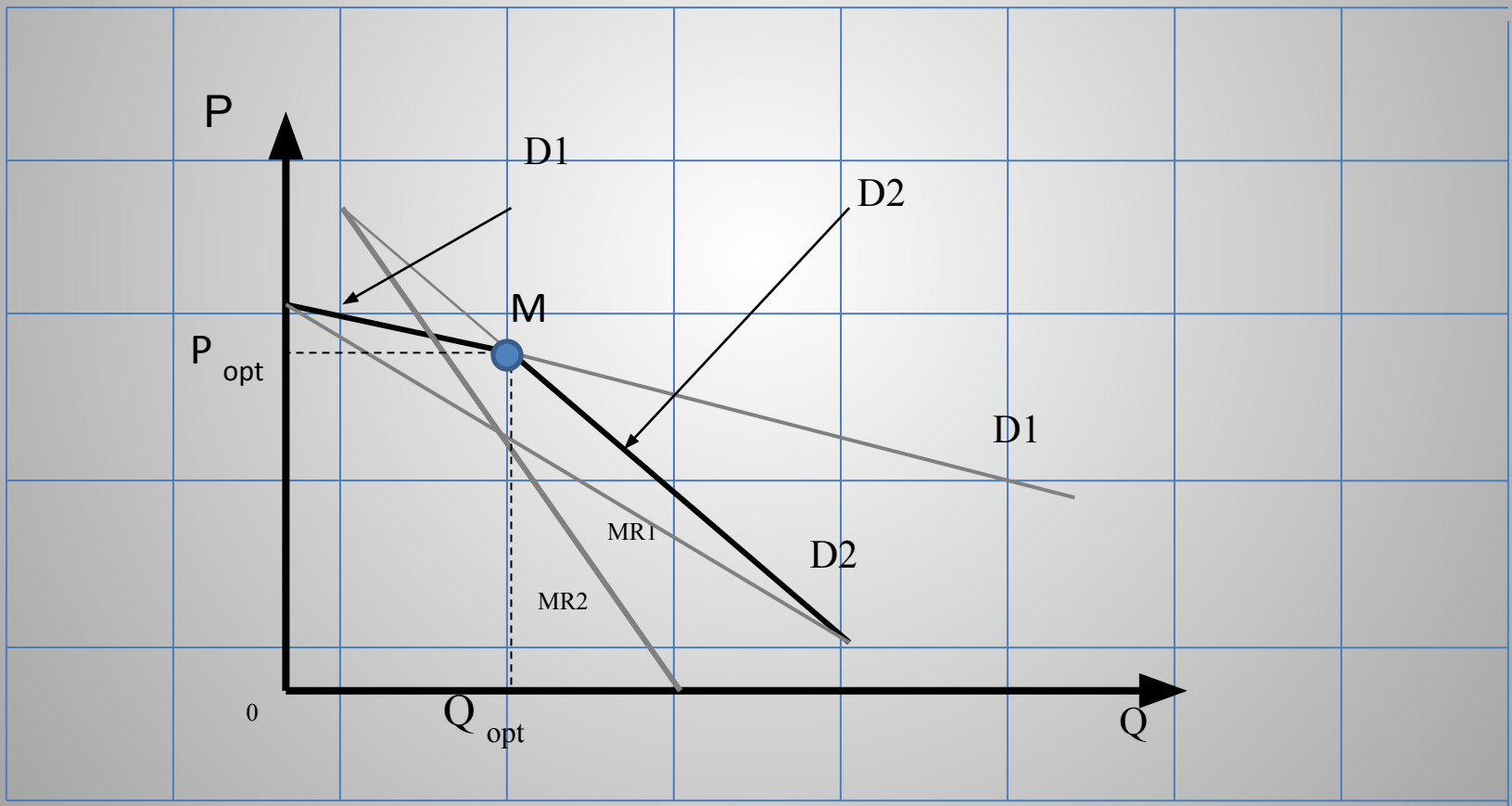
-

-



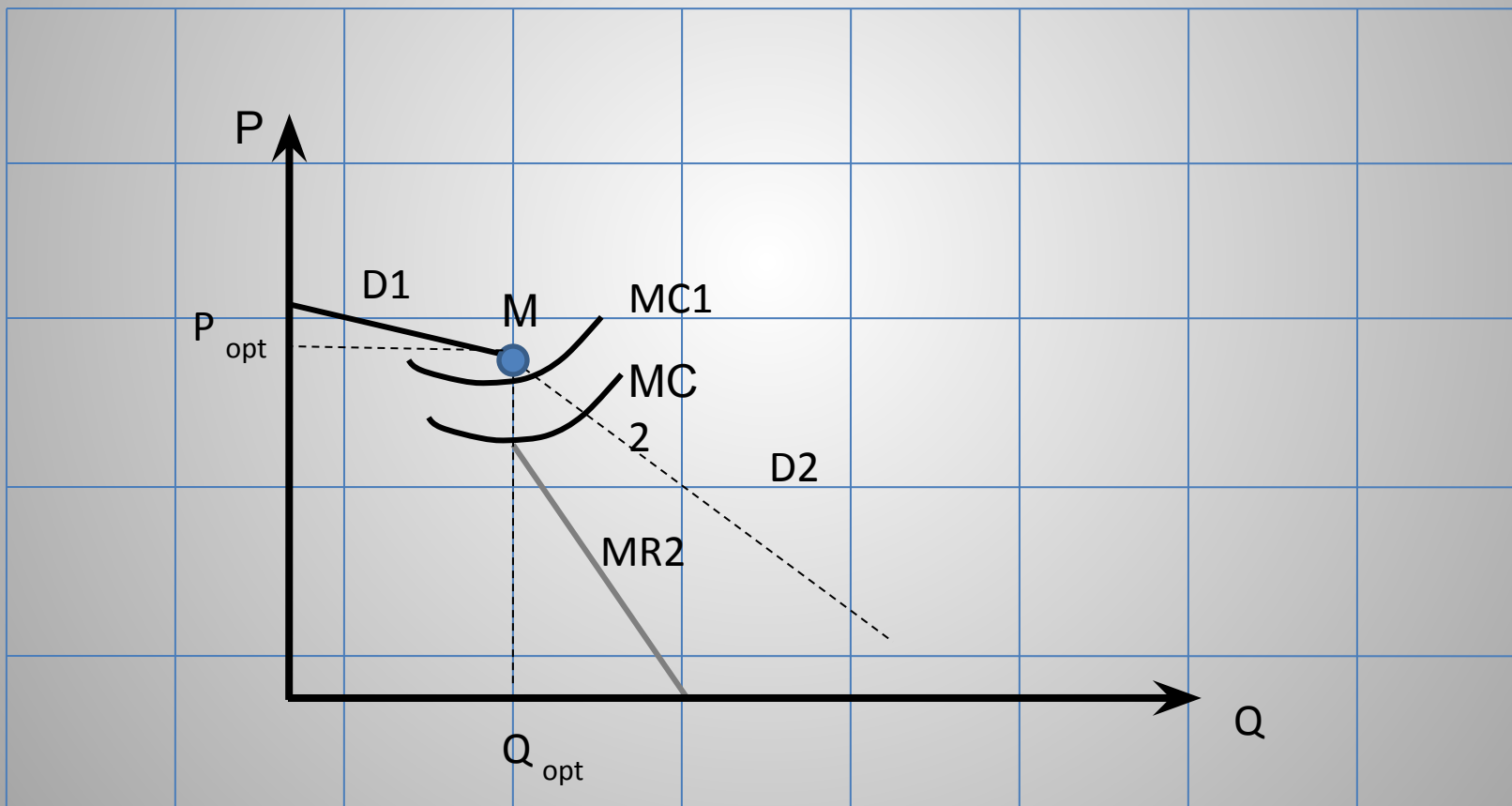
на однопредельном рынке

Разрыв спроса и предельного дохода



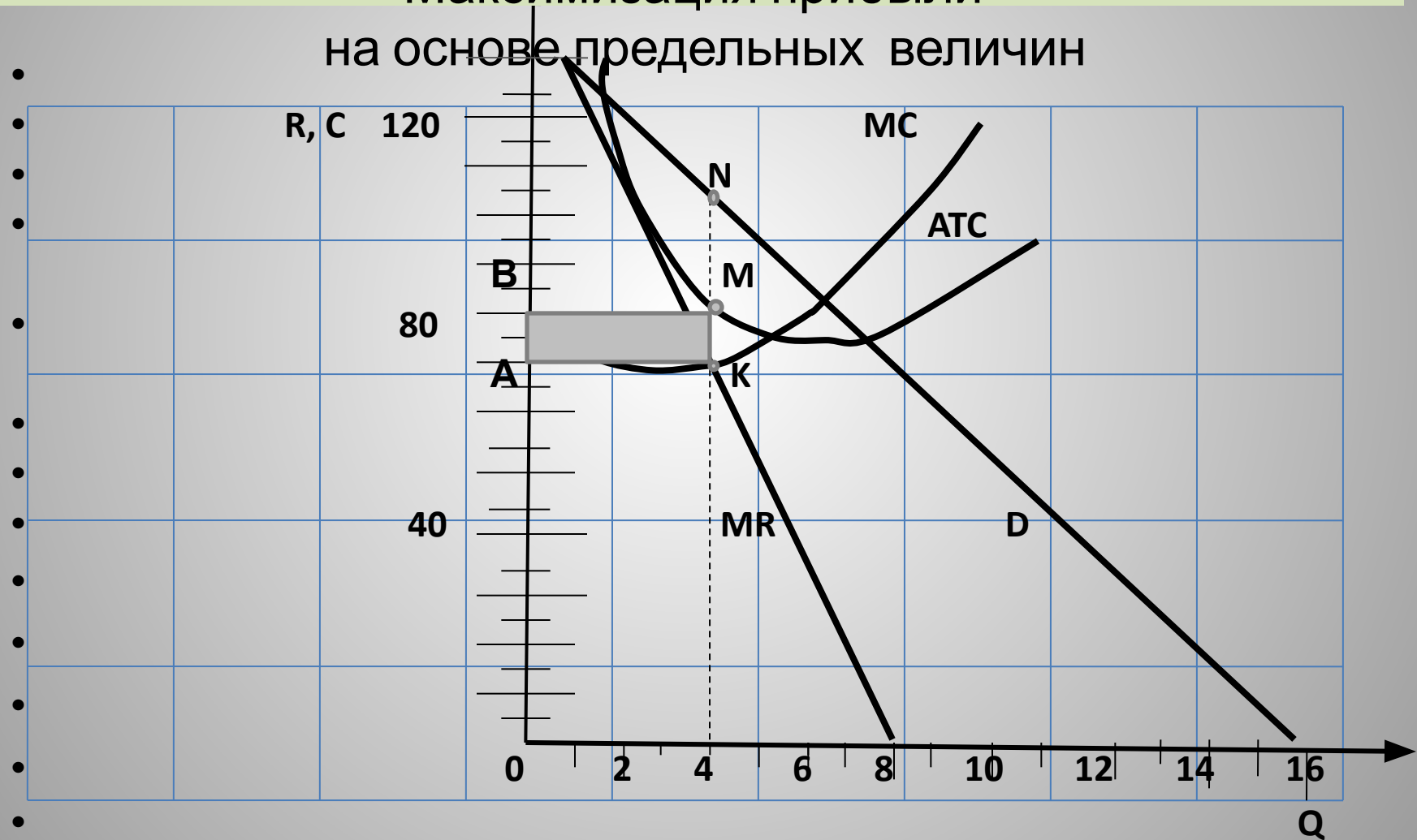
на оп Поведение фирме

Установление оптимального объема



Предприятие в условиях чистой МОНОПОЛИИ

Максимизация прибыли
на основе предельных величин



Предприятие в условиях чистой МОНОПОЛИИ

Минимизация убытков

на основе предельных величин

