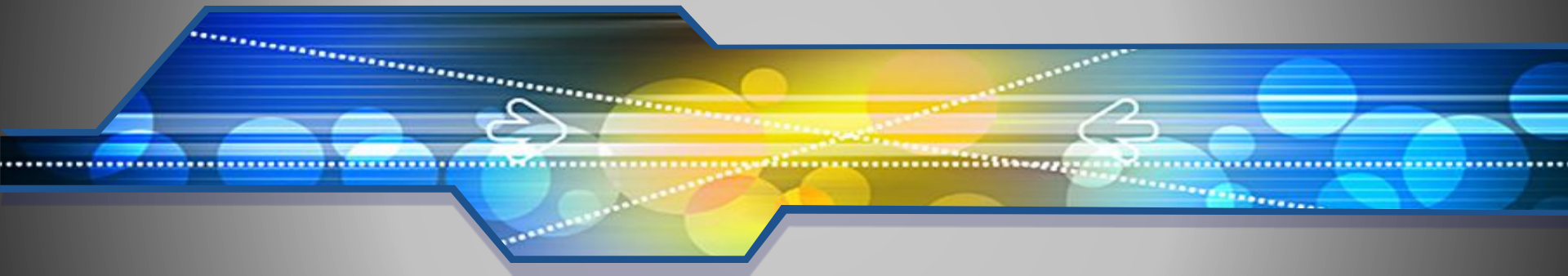


LOGO

# ОСНОВЫ ЗЕМЛЕУСТРОИТЕЛЬНОГО ПРОЕКТИРОВАНИЯ



# История возникновения землеустроительного проектирования

- ❖ Землеустроительное проектное дело в России появилось в начале XX в. В 1915г. Константиновском институте появились первые данные о выделении ЗУ проектирования, которое входило в курс геодезии. Через несколько лет эта дисциплина выделилась в отдельную.
- ❖ Землеустроительное проектирование является основной стадией и итоговой стадией всего землеустроительного процесса. На основе землеустроительных проектов осуществляется переход к новым формам землевладения и землепользования, организации территории, где осуществляется порядок использования земель.
- ❖ Ведущие ученые в данной области - С.А. Удачин, профессор Н.В. Бочков, Л.Н. Бурихин, Н.А. Гендельман, С. Н. Волков.

# Понятие о проекте землеустройства

- ❖ Проект является важнейшим звеном между наукой и производством. Любой проект территориального землеустройства определяет границы землепользователей и землевладельцев на местности.
- ❖ Согласно ЗК РФ ни одно мероприятие не может осуществлять свою деятельность до тех пор, пока на основе проекта землеустройства не будет отведен участок земли, установленной площади и получению право удостоверяющие на земли.
- ❖ При составлении порядок внутрихозяйственного землеустройства определяются границы отдельного севооборотов, полей. Эти территориальные элементы увязывают с организационно производственной структурой с\х и не с\х предприятий, системы расселений, организации производства труда и управления, показывают графически на плане. Проект обязан содержать экономическое обоснование, инженерные расчеты, учитывать технические требования, юридическую сторону.

# Землеустроительный проект

Землеустроительный проект — совокупность документов, расчетов, чертежей по созданию землепользований и землевладений, организации территории, их экономическому обоснованию, обеспечивающее рациональное использование и охрану земли

# В проекте выделяют графическую и текстовую часть:

## Графическая часть

- содержит: проекты и план, рабочие чертежи, перенесение проекта в натуру, карты, схемы, графики.


## Текстовая часть


- содержит: задание на проектирование, технико-экономическое обоснование (ТЭО), ведомость площадей и угодий, сметно-финансовые расчеты

# Методы землеустроительного проектирования

- ❖ Пока землеустройство сводилось к землемерно-техническим действиям в проектной практике, применялись при разделении вычислений площадей графические, механические, аналитические методы. Для этих методов использовались: палетки, измерители, масштабные линейки, планиметры, математические формулы.
- ❖ После того, как землеустроительная документация стала сводиться к межеванию – значение землеустроительного проектирования возросло. К измерительным работам добавились работы по оценке качества земли. Для этого стали использоваться статистические данные, а основной **метод последовательных приближений**, при котором данные приводят от общего к частному. При использовании этого метода требуется постоянное согласование с участниками ЗУ и требуется постоянная экспертная оценка



- 
- ❖ Организационно-хозяйственный характер землеустройства вызвал необходимость **использования расчетно-конструктивный метод** — система расчетов, проводимых по определенной методике в должной последовательности, позволяющая получить конкретное проектное решение. Вычислить площади земель, установить типы, виды, кол-во, размеры и размещение севооборотов.
  - ❖ В сложных ситуациях расчетно-конструктивный метод замещают **методом вариации**, при котором разрабатываются несколько вариантов проектных решений. На их основе выбирается лучший вариант проекта.

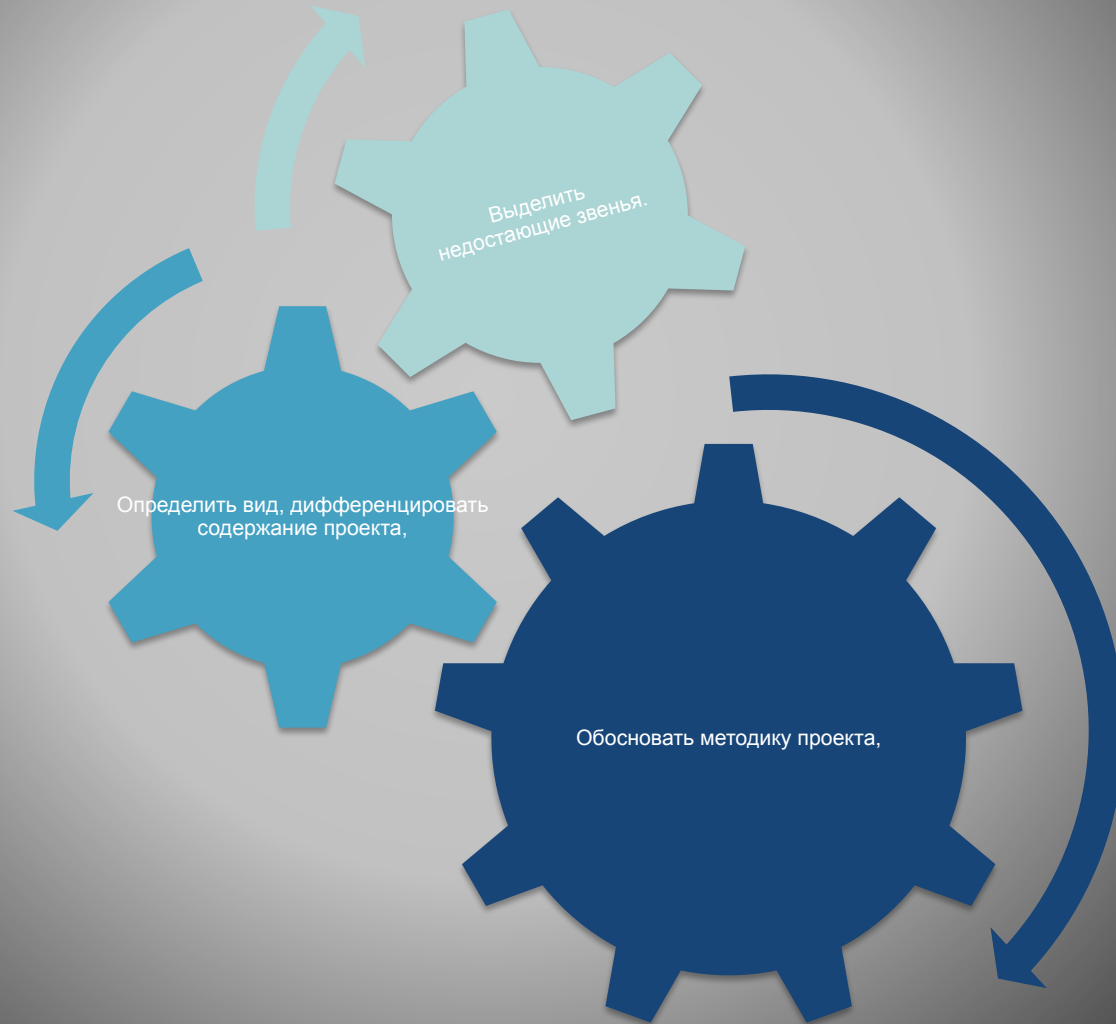
- 
- ❖ **Математическое моделирование** основано на модели изучаемого объекта с математическими зависимостями. Экономика - математическое моделирование дает возможность в формализованном виде установить закономерность организации территории, вскрыть причины ее изменения.
  - ❖ **Экономико-статистический метод** — основан на обработке массовых данных с помощью математической статистики.
  - ❖ **Метод научной абстракций** заключается в отбрасывании посторонних характеристик изучаемого объекта.



# Классификация проектов землеустройства

- ❖ Состав и содержание землеустроительного проекта зависит от принадлежности к той или иной группе.
- ❖ Многообразие видов проектов землеустройства требует классификации.

# Это позволяет решить задачи:



## Классификационный признак

## Класс проекта

1. Вид землеустройства

- Территориальное землеустройство;
- Внутрихозяйственное землеустройство;
- Рабочие проекты, связанные с использованием и охраной земли

2. Стадийность проектирования

Одностадийные;  
Двухстадийные;  
Комплексные.

3. Степень готовности

- Предпроектные проработки;
- Эскизные;
- Технические.

**4.А) Вид землеустроительных действий □  
территориального землеустройства**

- Упорядочение (реорганизация) землевладений и землепользований существующих с/х предприятий и граждан с устранением неудобств в расположении земель
- Образование новых землевладений и землепользований с/х предприятий и граждан
- Организация землепользований не с/х назначения природопользования в местах проживания коренных малочисленных народов Севера, Сибири и Дальнего Востока
- Образование земельных фондов различного назначения
- Земельно-хозяйственное устройство городов
- Межевание земель
- Размещение и установление границ территорий с особым природоохранным, рекреационным и заповедными режимами

4. Б) Вид землеустроительных действий  
внутрихозяйственного землеустройства

- ВХЗУ с/х предприятий;
- ВХЗУ Крестьянских (фермерских) хозяйств;
- ВХЗУ сельских подсобных хозяйств промышленных предприятий;
- Организация территории коллективных садов и огородов;
- Организация территории индивидуальных садовых участков, личных подсобных хозяйств;
- Организация территории, находящейся в ведении местной организации;
- ВХЗУ общинно - родовых хозяйств.

4. В) Вид землеустроительных действий  
участкового землеустройства

- Освоение и коренное улучшение угодий;
- Проведение культурно - технических мероприятий;
- Рекультивация земель и улучшение использования малопродуктивных угодий;
- Осуществление противоэрозионных мероприятий;
- Закладка садов, ягодников, виноградников;
- Дорожное строительство;
- Реконструкция мелиоративных сетей;
- Внутри полевая организация территории;
- Комплексное агрохимическое окультуривание полей.

5. А) Порайонные особенности землеустройства в условиях распространения эрозии почв, деградации, загрязнения и заражения земель.

Противоэрозионная организация территории в зоне распространения ветровой эрозии.

Противоэрозионная организация территории в условиях дефляции;

Противоэрозионная организация территории в условиях совместного проявления водной и ветровой эрозии

Организация территории в условиях радиоактивного заражения местности;

5. Б) Порайонные особенности землеустройства в зонах мелиорации

Организация территории в условиях химического загрязнения земель;

Землеустройство в районах с преимущественно орошаемым земледелием;

Землеустройство в районах интенсивного осушения земель;

Землеустройство в условиях двойного регулирования водно-воздушного режима

5.В) Порайонные особенности землеустройства в районах Крайнего Севера

Организация территорий оленьих пастбищ;  
Устройство территорий табунного коневодства;

Устройство территорий охотничьих угодий.