

ГБОУ СПО Колледж туризма

Особенности организации мониторинга адаптации молодых специалистов-выпускников Колледжа туризма на предприятиях отрасли



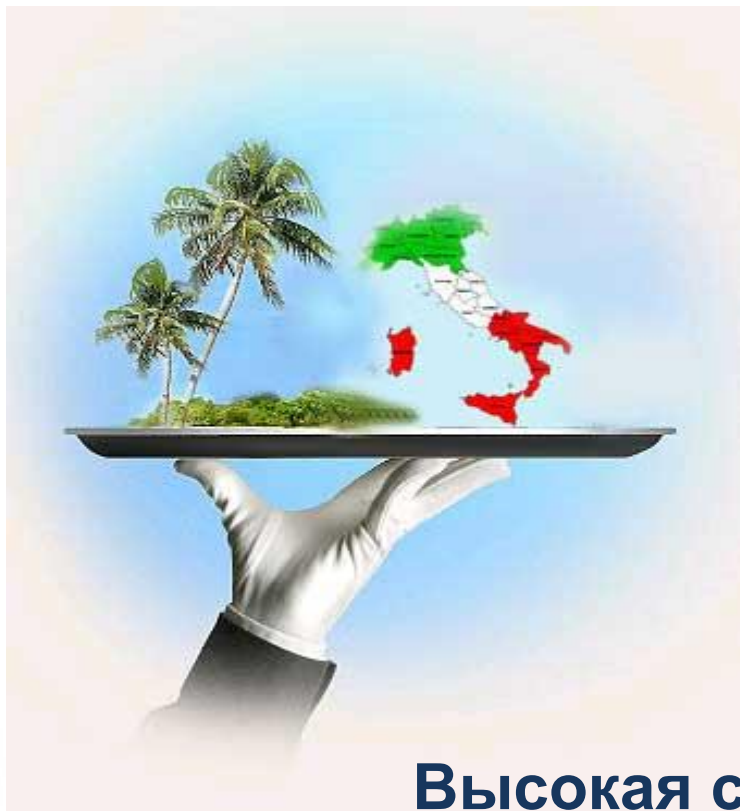
Выполнила студентка
3 курса Яйченя Елена
Руководитель:
Радзевич И. Д.

Санкт-Петербург 2012 г.

Успешность трудоустройства выпускников колледжа



A



**Высокая степень
подготовленности молодого
специалиста к будущей
работе – залог успешного
развития туристской сферы**

**изучение особенностей
мониторинга адаптации
молодых специалистов-
выпускников Колледжа туризма
на предприятиях отрасли.**



АДАПТАЦИЯ ВЫПУСКНИКОВ КОЛЛЕДЖА НА ПРЕДПРИЯТИЯХ ОТРАСЛИ



Предмет исследования

-

МОНИТОРИНГ ПРОФЕССИОНАЛЬНОЙ АДАПТАЦИИ ВЫПУСКНИКОВ КОЛЛЕДЖА ТУРИЗМА

**Мониторинг –
система
непрерывного
наблюдения за
фактическим
положением дел в
колледже**



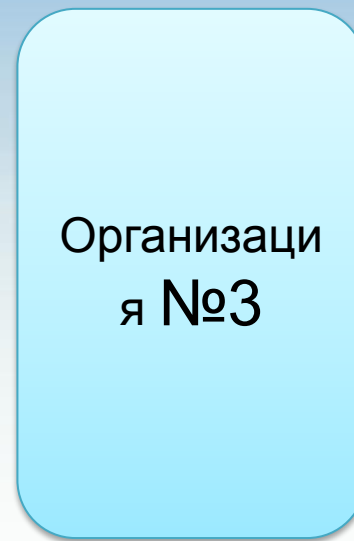
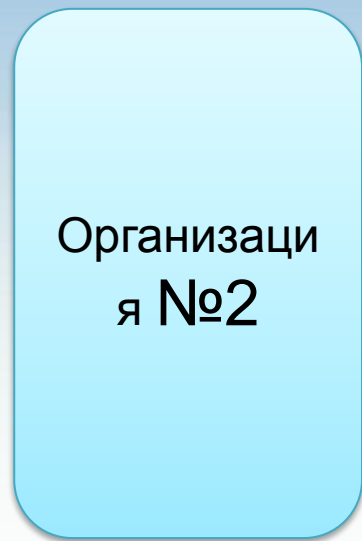
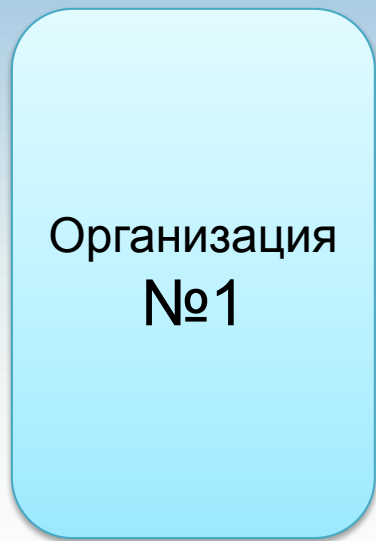
**- ЭТО ПРОЦЕСС
СИСТЕМАТИЧЕСКОГО ИЛИ
НЕПРЕРЫВНОГО СБОРА
ИНФОРМАЦИИ О ПАРАМЕТРАХ
КАКОГО ЛИБО ОБЪЕКТА ИЛИ ЕГО
ДЕЯТЕЛЬНОСТИ**



- ЭТО ПРИСПОСОБЛЕНИЕ
РАБОТНИКОВ К СОДЕРЖАНИЮ И
УСЛОВИЯМ ТРУДОВОЙ
ДЕЯТЕЛЬНОСТИ И
НЕПОСРЕДСТВЕННОЙ
СОЦИАЛЬНОЙ СРЕДЕ



Переход из одной организации в другую



СТРЕСС

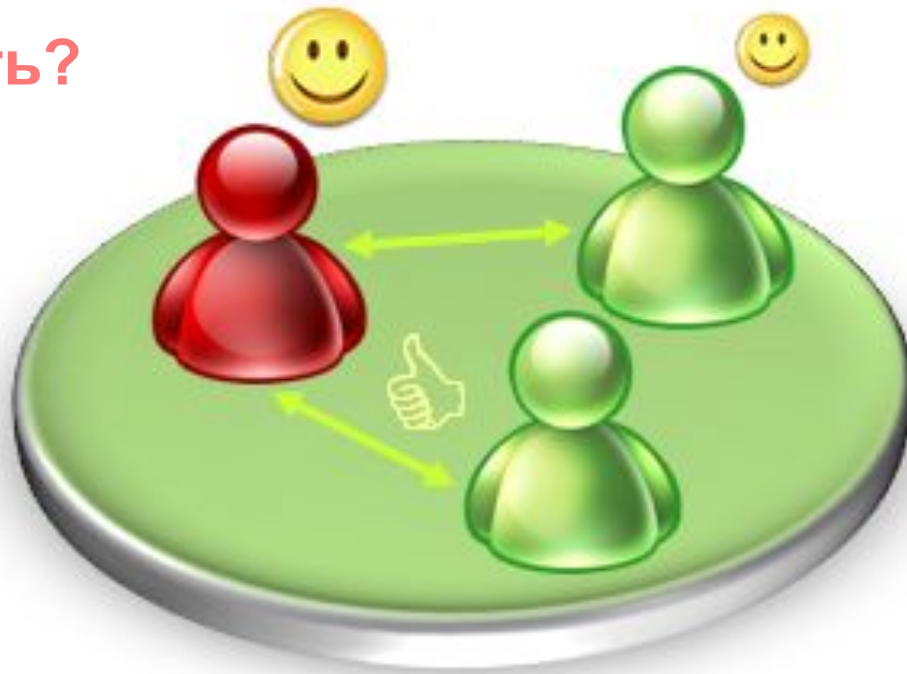
Корпоративная адаптация

- Цели и задачи
- Место на рынке
- Основные конкуренты
- Организационная структура
- Управление
- Основные регламенты и процедуры



Социально- психологическая адаптация

Как делать?



К чему
стремиться?

К кому обратиться?

Какие правила
поведения?

Организационная адаптация



Профессиональная адаптация



Психофизиологическая адаптация



Мониторинг в КТиГС (2012 г.)

Цель мониторинга: сбор и социологический анализ первичной статистической информации для выявления значений показателей профессиональной адаптации выпускников на предприятиях отрасли.

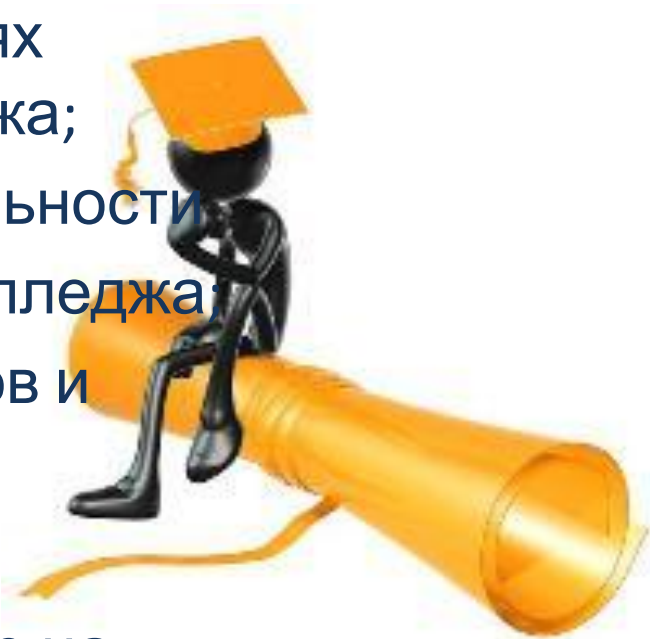
Объекты и субъекты мониторинга

Объекты мониторинга:

- организационная среда на предприятиях трудоустройства выпускников Колледжа;
- готовность к профессиональной деятельности молодых специалистов-выпускников Колледжа;
- функциональное состояние выпускников и состояние их здоровья.

Субъекты мониторинга:

- выпускники Колледжа, трудоустроенные на предприятиях отрасли.



Проведение мониторинга

1. ОТБОР
РЕСПОНДЕНТОВ ИЗ
СОСТАВА
ВЫПУСКНИКОВ;
2. ОРГАНИЗАЦИЯ ИХ
АНКЕТИРОВАНИЯ;
3. ПОДГОТОВКА
ОТЧЕТОВ ПО
УСТАНОВЛЕННОЙ
ФОРМЕ



Сводная таблица о мониторинге профессиональной адаптации выпускников Колледжа на предприятиях отрасли

<i>Вид адаптации</i>	<i>Неудов. (чел)</i>	<i>Удовлетвор (чел)</i>	<i>Хорошая (чел)</i>	<i>Средний балл</i>
<i>Организационная адаптация выпускников</i>	-	4	6	38,8
<i>Профессиональная адаптация выпускников</i>	-	4	6	32,7
<i>Социально-психологическая адаптация</i>	-	3	7	49,5
<i>Общая адаптация выпускников выпускников</i>	-	3	7	121,0

Вывод

Большинство выпускников нашего колледжа успешно прошли период адаптации и довольны своей работой.



Мероприятия в Колледже туризма

Междисциплинарная
студенческая
туристская олимпиада



Конкурс
профессионально
го мастерства
«Звезды туризма»



уд мс

- Правильно организованная система дополнительного образования;
- Практическое обучение;
- Совместная деятельность колледжа и работодателей.

