

ЛАНГЕПАССКОЕ ГОРОДСКОЕ
МУНИЦИПАЛЬНОЕ АВТОНОМНОЕ ДОШКОЛЬНОЕ ОБРАЗОВАТЕЛЬНОЕ УЧРЕЖДЕНИЕ
ДЕТСКИЙ САД ОБЩЕРАЗВИВАЮЩЕГО ВИДА №3 «СВЕТЛЯЧОК»

Особенности работы с детьми на основе взаимодействия различных видов искусств

Музыкальный руководитель
Васильева Мария Васильевна

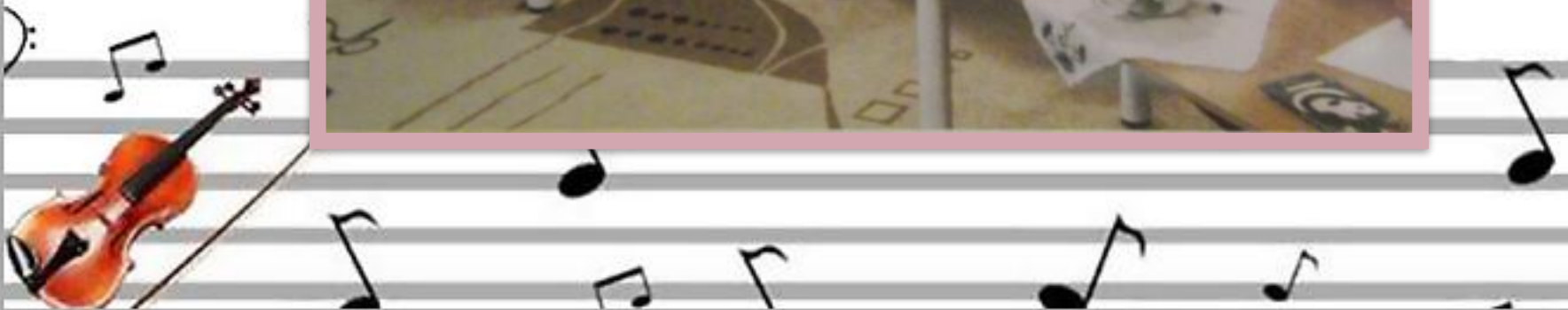


Основные формы работы с детьми:

- Интегрированные занятия
- Музыкальные гостиные
- Музыкально-поэтические вечера
- Ритмические спектакли
- Музыкальные сказки
- Театральные постановки



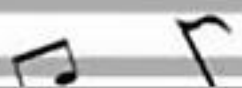
Музыкальная гостиная «Образ матери в музыке и изобразительном искусстве»



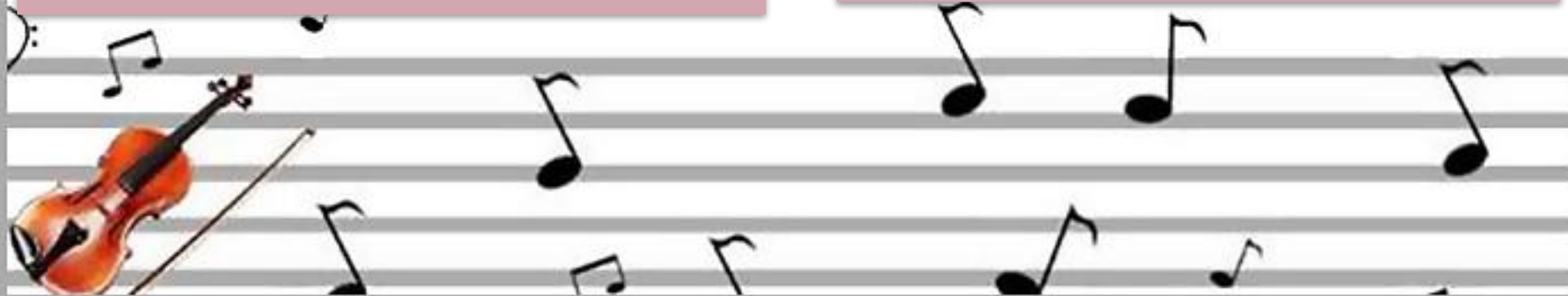
**Музыкально-поэтический вечер
«Традиции и обряды отцовско-материнского воспитания
прошлых лет »**



Музыкально-поэтический вечер «Традиции и обряды отцовско-материнского воспитания прошлых лет»



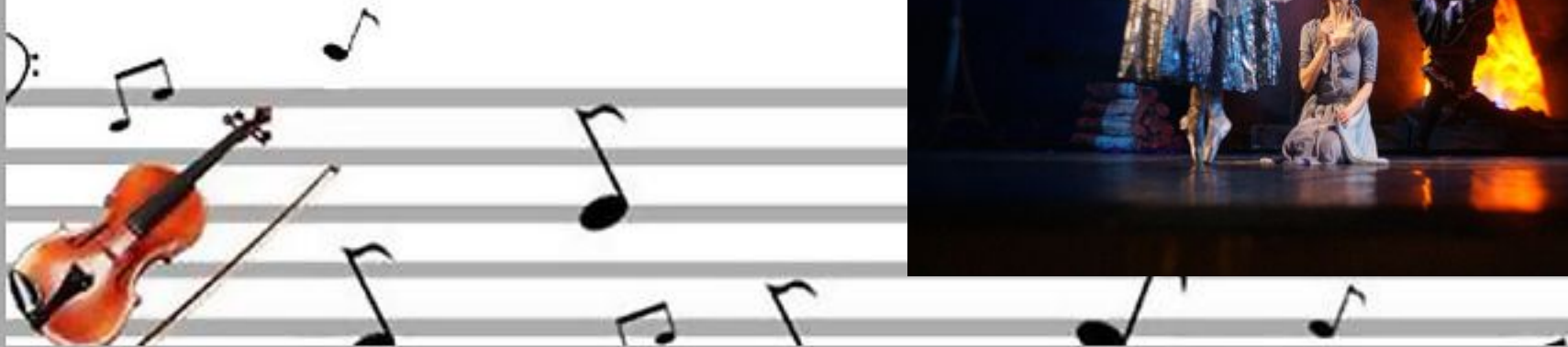
Музыкально-поэтический вечер «Заколдован невидимкой дремлет лес под сказкой сна...»



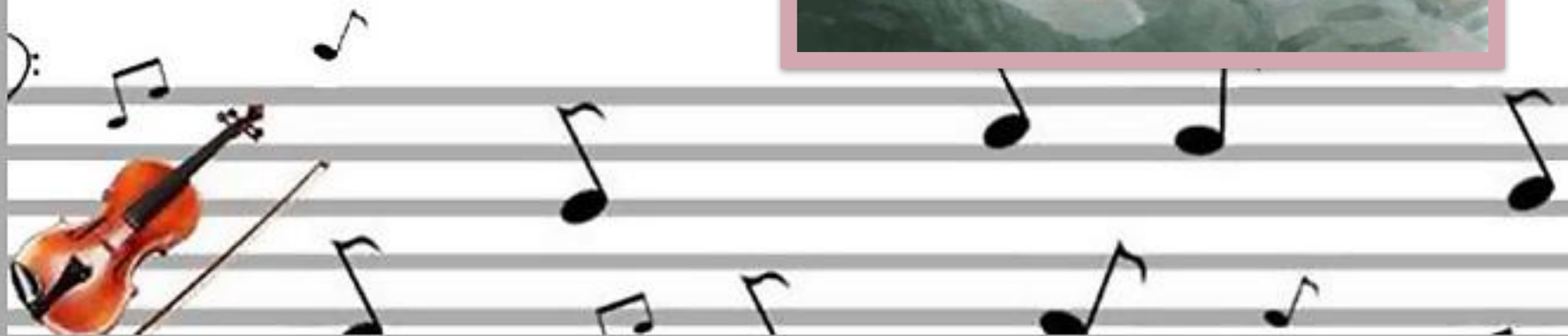
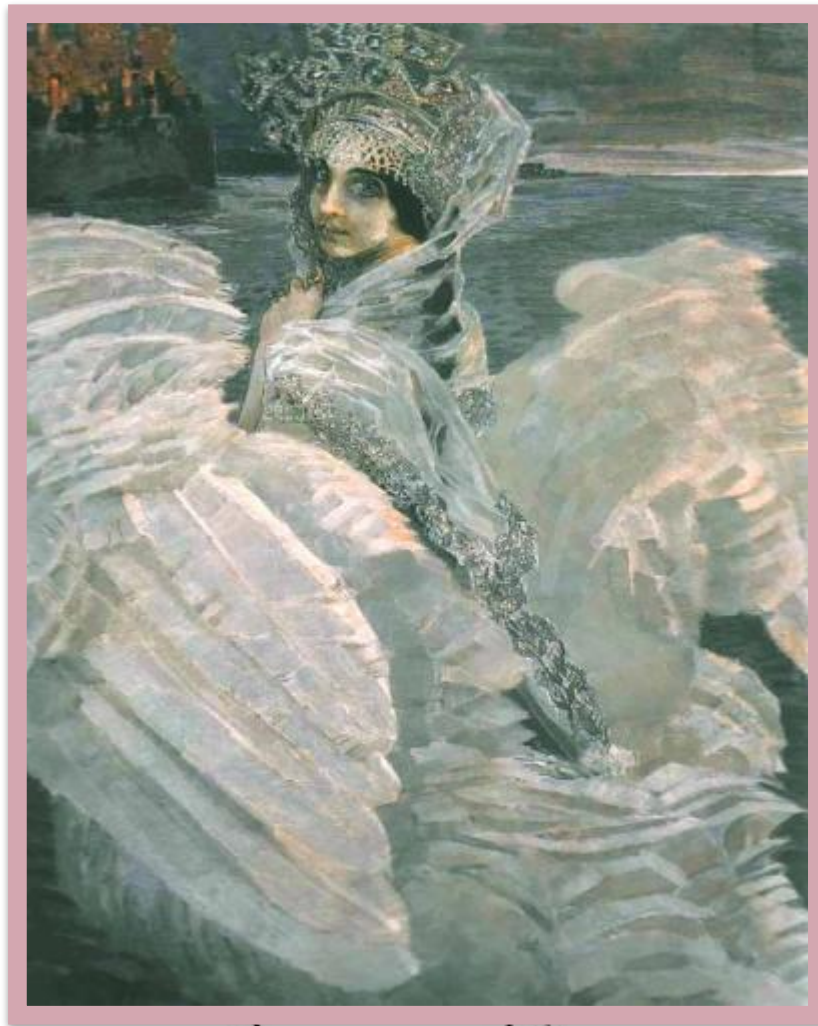
Интегрированное занятие «Утро в сосновом бору»



Сцены из балета «Золушка» С. Прокофьева



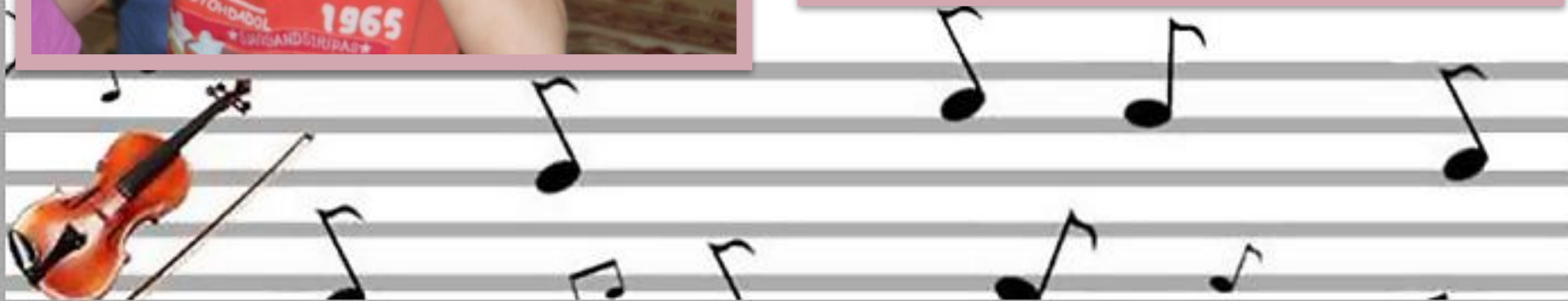
Михаил Врубель
«Царевна-Лебедь»



Музыкально-двигательный образный этюд «Вальс цветов» из балета «Щелкунчик» П. Чайковского



Музыкально-образный двигательный этюд
«Гном» по произведениям
М.П. Мусорского «Картинки с выставки»



Спектакль « Муравей и незабудка» по мотивам произведения Л. Мишиной «Синяя сказка»



Музыкальная сказка «Теремок на новый лад»



**Инсценирование басен И. Крылова
« Ворона и лисица» , «Обезьяна и очки»**

Результаты работы с детьми при комплексном воздействии различных видов искусств:

- умение детей самостоятельно и творчески применять разные художественные средства (краски, формы, музыкальные звуки, поэтические выражения для воплощения одного и того же замысла);**
- опыт совместной работы;**
- нравственные основы во взаимоотношениях между детьми;**
 - способность высказывать множество разнообразных, оригинальных идей передавать законченный вид своему «продукту», совершенствовать его.**



Спасибо за внимание !

