

# ОСОБЕННОСТИ СТРОЕНИЯ ЖЕЛУДКА И КИШЕЧНИКА НОВОРОЖДЕННОГО

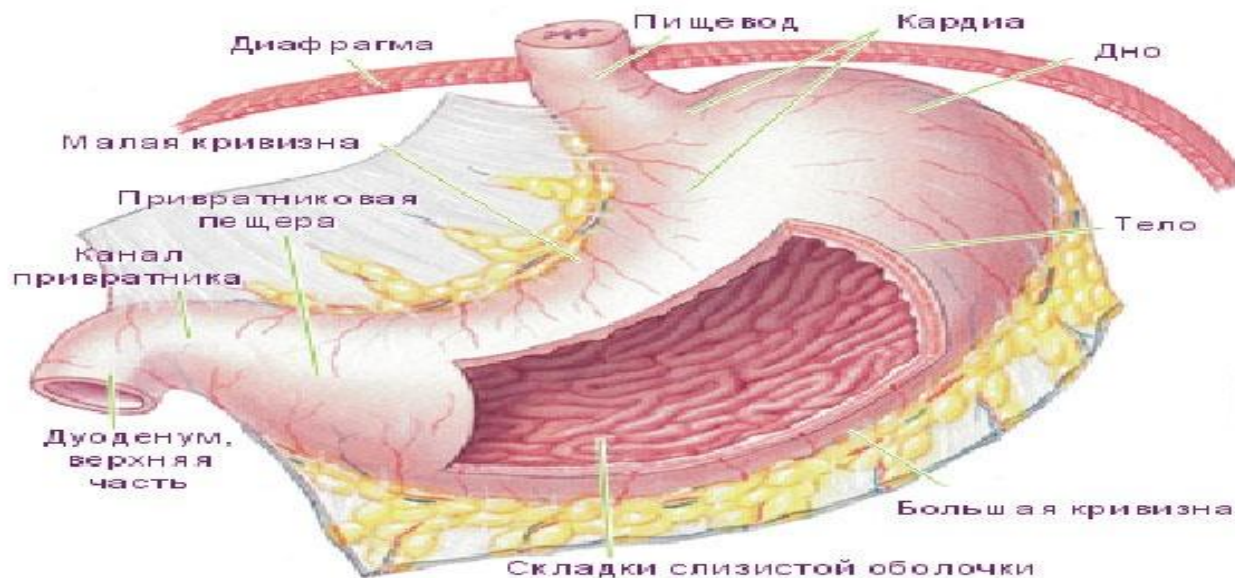



Выполнила:  
студентка 18 группы,  
1 курса лечебного  
факультета  
Рогаткина Екатерина.

# общих для всех отделов желудочно-кишечного тракта

## Новорожденного:

- 1) тонкая, нежная, сухая, легкоранимая слизистая оболочка ( кроме желудка)
- 2) богато васкуляризированный подслизистый слой, состоящий преимущественно из рыхлой клетчатки;



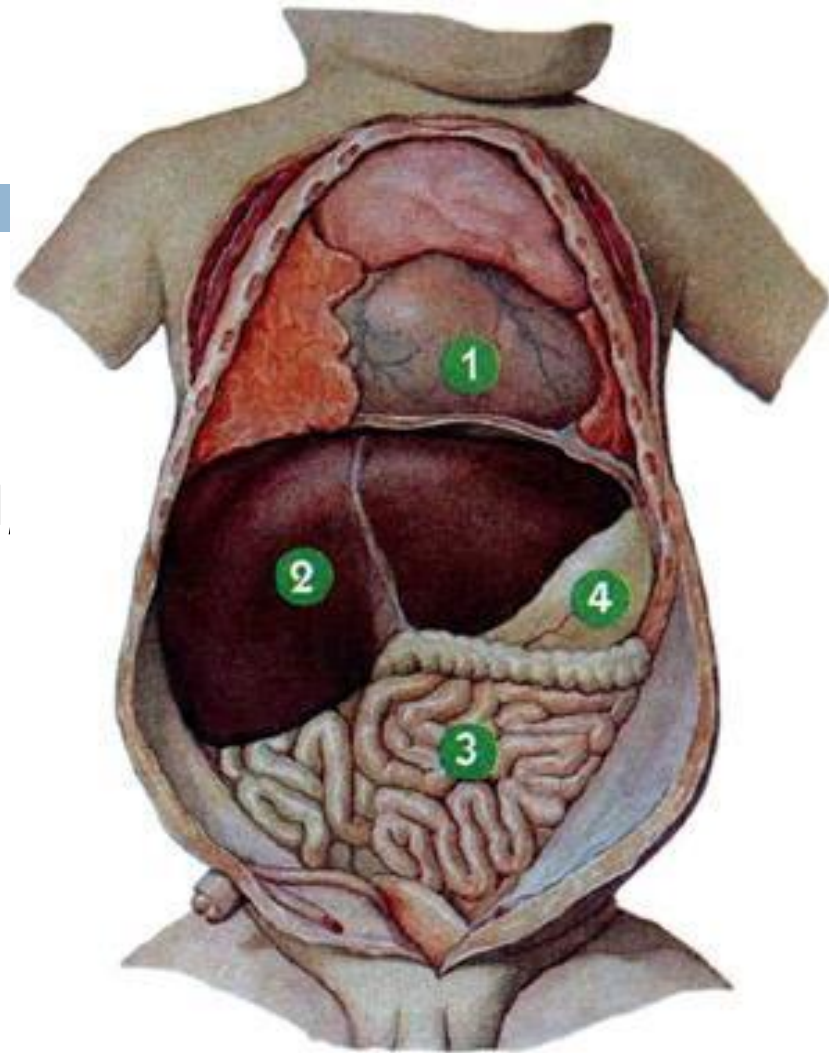
- 
- 3) недостаточно развитые эластическая и мышечная ткани;
  - 4) низкая секреторная функция железистой ткани, выделяющей малое количество пищеварительных соков с низким содержанием ферментов.

# Желудок

- Расположен **горизонтально**
- **Емкость** всего около **30-35 мл**
- Форма **цилиндра** или бычьего **рога**, рыболовного **крючка**.
- длина равна **5 см**, ширина - 3



- **Значительная часть желудка новорожденного (кардия, дно, часть тела) находится в левом подреберье и прикрыта левой долей печени.**



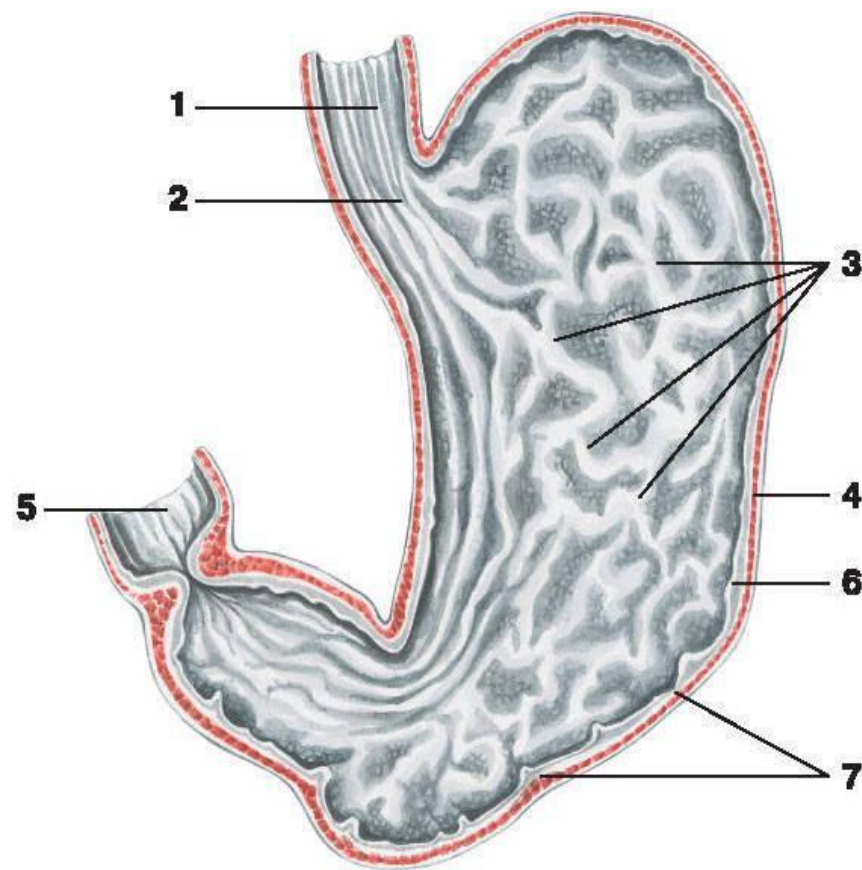
- Кардиальная часть, дно и пилорический отдел слабо выражены;
- Кардиальный сфинктер неполноценен, в то время как **сфинктер привратника** функционально **хорошо развит** уже при рождении ребёнка.

### ***Слизистая оболочка***

толстая, складки высокие.

### ***Мышечная оболочка***

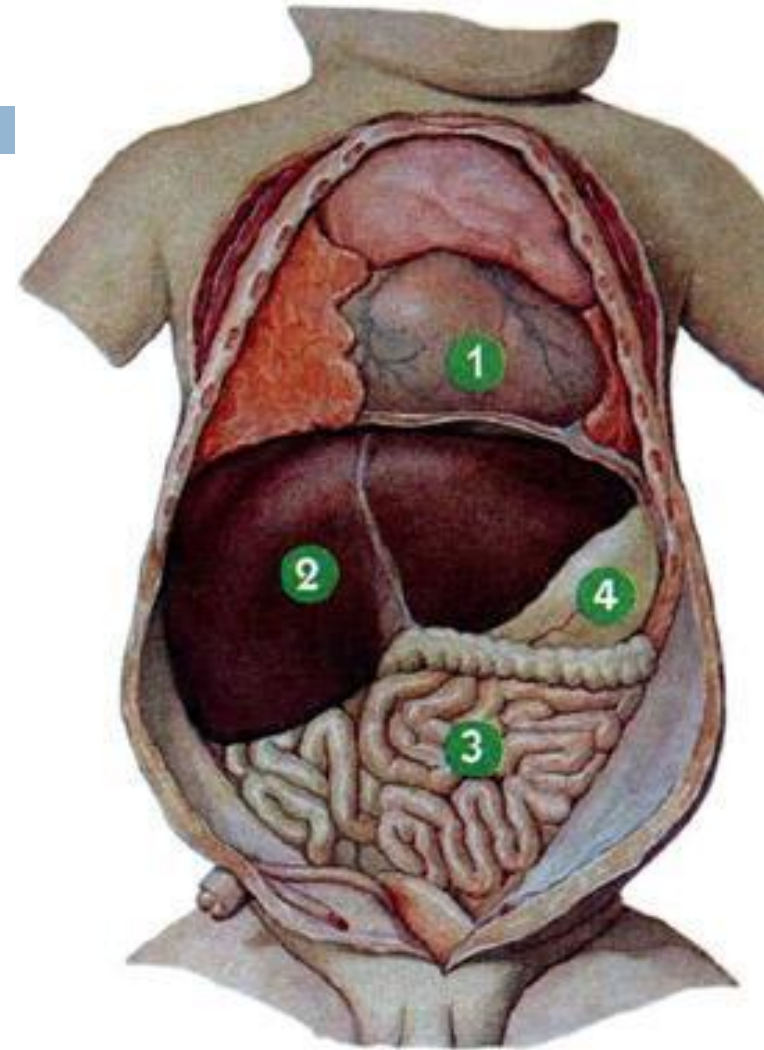
желудка у новорожденных образована преимущественно круговыми волокнами.

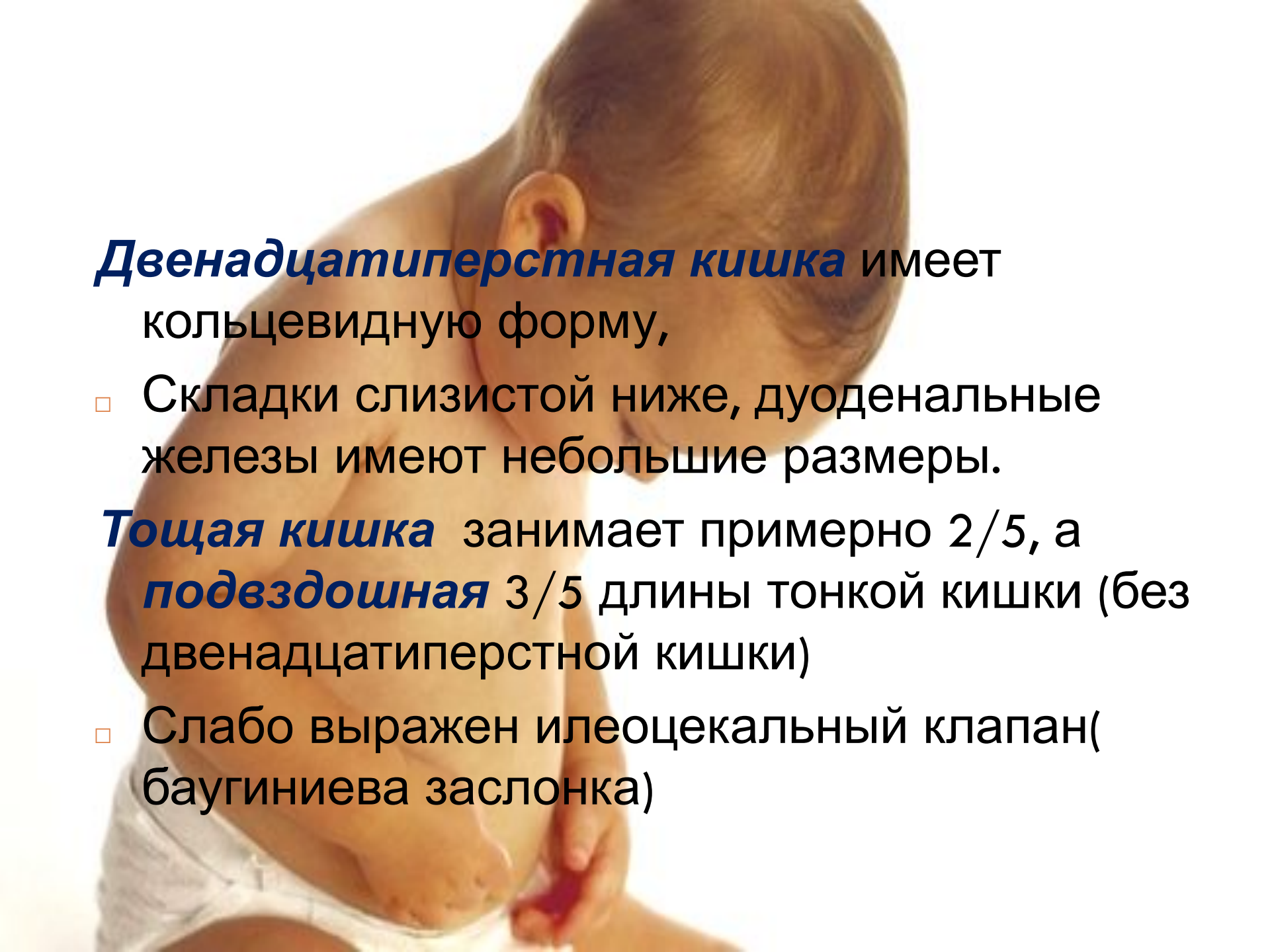


# Тонкий кишечник

Тонкая кишка имеет большую длину: на 1 кг массы тела – 1 м.

По сравнению со взрослыми кишечные петли лежат более компактно (в связи с относительно большими размерами печени и недоразвитием малого таза)





**Двенадцатиперстная кишка** имеет  
кольцевидную форму,

- Складки слизистой ниже, дуоденальные железы имеют небольшие размеры.

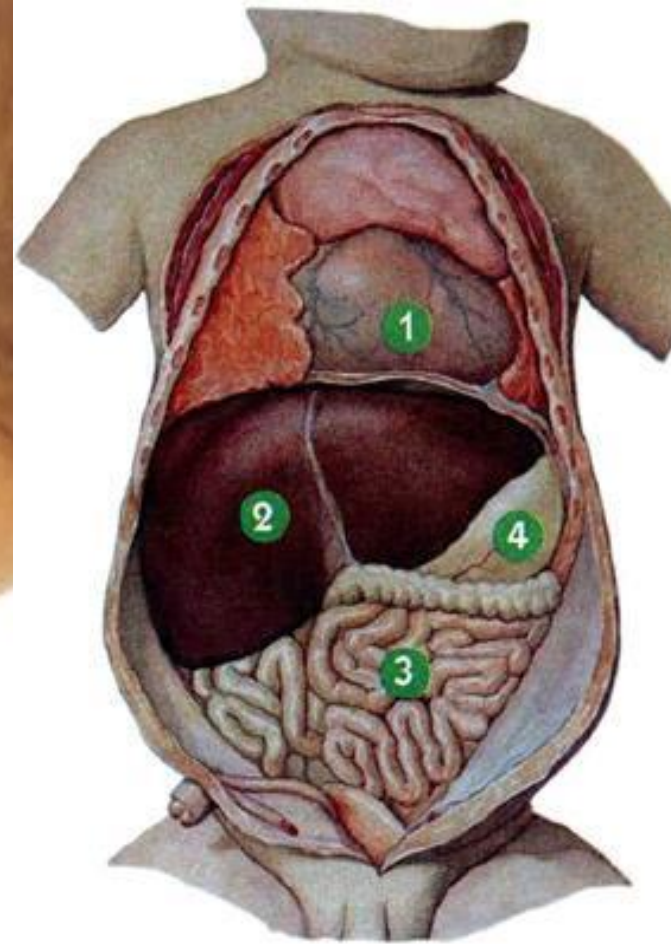
**Тощая кишка** занимает примерно  $2/5$ , а  
**подвздошная**  $3/5$  длины тонкой кишки (без  
двенадцатиперстной кишки)

- Слабо выражен илеоцекальный клапан (баугиниева заслонка)



# Толстый кишечник

- Длина в среднем - **63 см.**
- нет сальниковых отростков ,
- ленты ободочной кишки едва намечены,
- гаустры ободочной кишки отсутствуют



## ▣ **Слепая кишка**

имеет коническую или воронкообразную форму, ширина её преобладает над длиной, Расположена под печенью;

▣ **Ободочная** окружает петли тонкой кишки;

▣ **Сигмовидная** – длинная, подвижная.



# Прямая кишка

- не имеет ампулы и изгибов;
- Складки не выражены;
- Относительно плохо фиксирована;
- Недостаточное развитие сфинктера
- Заднепроходное отверстие у детей расположено дорсальнее в сравнении со взрослыми, на расстоянии 20 мм от



# ***Список литературы***

- 1) [http:// www.baby.ru](http://www.baby.ru)
- 2) <http://www.medport.info>
- 3) «Анатомия человека» под редакцией Л.Л. Колесникова и С. С. Михайлова.

***Спасибо за***