

Особенности восстановления поврежденных участков металла с глубокой коррозией



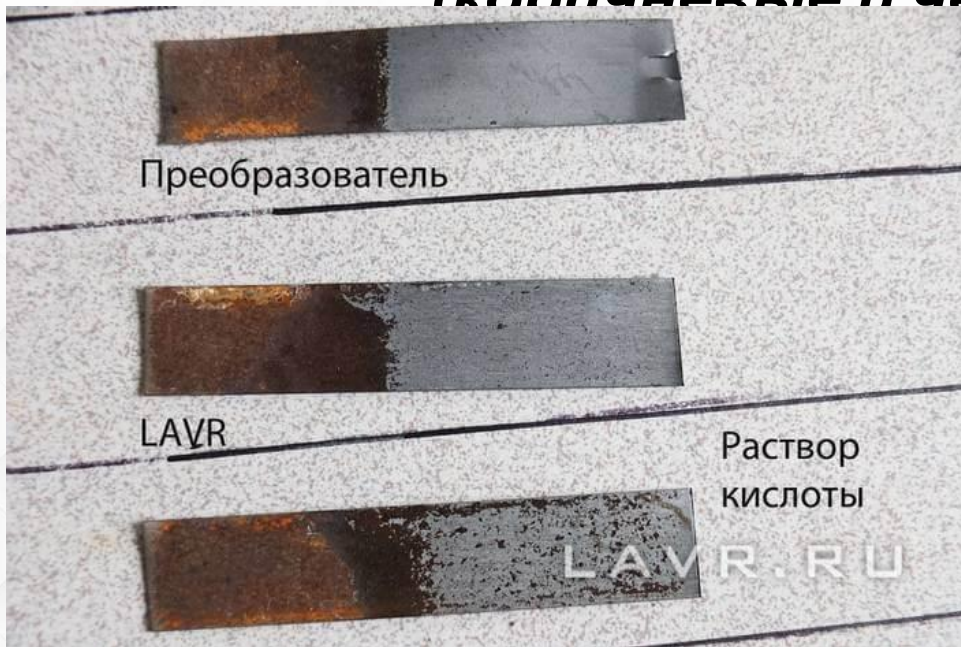
Первое что нужно сделать- полностью удалить ЛКП с поврежденных участков и по возможности используя специальные пластиковые круги или корщетки максимально



ий



**Затем используя специальные составы
содержащие ортофосфорную кислоту
(преобразователи, очистители), несколько раз
протирая салфеткой удалить видимую ржавчину
(коричневые и черные вкрапления)**



AUTOLUX

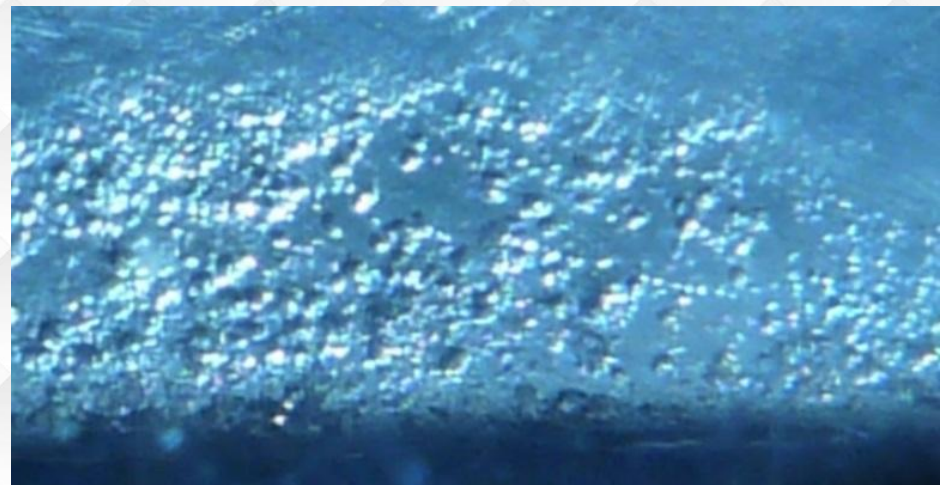
В идеале конечно шероховатые участки надо обработать пескоструем. Сейчас на рынке представлено много компактных моделей для точечной обработки коррозионных участков



***Затем надо
внимательно
осмотреть
очищенный
поврежденный
участок. Если нет
признаков сквозной
коррозии***



Можно обработать поверхность цинковым составом который приведет железо в пассивное состояние и обеспечит электрохимическую защиту поврежденных мест



Если нет возможности использовать цинкосодержащие электрохимические составы, надо выбрать наиболее подходящий



Если рыхлость поврежденных участков более 50 микрон, то мы не рекомендуем использовать кислотные грунтовки, толщина слоя которых 10-20 микрон. После высыхания пленка грунта “провалится” в рыхлые участки и пики (острые грани шероховатости останутся без защиты). Для таких мест правильнее использовать эпоксидный грунт 2к который за 2 слоя может обеспечить толщину около 100 микрон

Если есть признаки сквозной коррозии, обрабатывать такие места цинком или любым защитным лакокрасочным материалом БЕСПОЛЕЗНО

Влага изнутри проникнет под грунт и очень скоро на сквозных



произ



Единственное решение проблемы- срезать поврежденный участок и приварить заплатку. Или если сквозные отверстия небольших размеров, заплавить эти участки оловом. Только так можно обеспечить надежную и долговечную защиту.

AUTO LUX

Цинковые составы также дают тонкую защитную пленку (5-10 микрон) и при значительной рыхлости хоть и обеспечат защиту, но в гораздо меньшей степени чем на участках ровного гладкого металла. Обработка оловом любых сильно шероховатых рыхлых участков наиболее предпочтительна



Единственное решение проблемы- срезать поврежденный участок и приварить заплатку. Или если сквозные отверстия небольших размеров, заплавить эти участки оловом. Только так можно обеспечить надежную и долговечную защиту.