

ТЕМА:

*ОСОБЕННОСТИ ПРОИЗВОЛЬНОГО
ВНИМАНИЯ ДЕТЕЙ С ЗАДЕРЖКОЙ
ПСИХИЧЕСКОГО РАЗВИТИЯ СТАРШЕГО
ДОШКОЛЬНОГО ВОЗРАСТА*

КАРАСЕВА Е. В.

АКТУАЛЬНОСТЬ ИССЛЕДОВАНИЯ -В
ПОСЛЕДНИЕ ГОДЫ ЗАМЕТНО
УВЕЛИЧИЛОСЬ ЧИСЛО ДЕТЕЙ С
ЗАДЕРЖКОЙ ПСИХИЧЕСКОГО РАЗВИТИЯ.
ДАННЫЕ СПЕЦИАЛЬНОЙ ПСИХОЛОГИИ
СВИДЕТЕЛЬСТВУЮТ, ЧТО ОДНОЙ ИЗ
НАИБОЛЕЕ РАСПРОСТРАНЕННЫХ ФОРМ
АНОМАЛИЙ ПСИХИКИ В РАННЕМ
ОНТОГЕНЕЗЕ В НАСТОЯЩЕЕ ВРЕМЯ
ЯВЛЯЕТСЯ ИМЕННО ЗАДЕРЖКА
ПСИХИЧЕСКОГО РАЗВИТИЯ. У ДЕТЕЙ С ЗПР
НАБЛЮДАЕТСЯ НАРУШЕНИЕ ВНИМАНИЯ. А
ЭТОТ ФАКТ ОБУСЛАВЛИВАЕТ ПОВЫШЕННОЕ
ВНИМАНИЕ ИССЛЕДОВАТЕЛЕЙ К ДАННОЙ
ПРОБЛЕМЕ.

*ЦЕЛЬ: ВЫЯВИТЬ ОСОБЕННОСТИ
ПРОИЗВОЛЬНОГО ВНИМАНИЯ У ДЕТЕЙ С
ЗАДЕРЖКОЙ ПСИХИЧЕСКОГО РАЗВИТИЯ И
НОРМАЛЬНО РАЗВИВАЮЩИХСЯ ДЕТЕЙ
СТАРШЕГО ДОШКОЛЬНОГО ВОЗРАСТА.*

*ГИПОТЕЗА: ПРЕДПОЛАГАЕМ, ЧТО У ДЕТЕЙ
СТАРШЕГО ДОШКОЛЬНОГО ВОЗРАСТА С
ЗАДЕРЖКОЙ ПСИХИЧЕСКОГО РАЗВИТИЯ
ПРОДУКТИВНОСТЬ, УСТОЙЧИВОСТЬ,
КОНЦЕНТРАЦИЯ И ПЕРЕКЛЮЧАЕМОСТЬ
ВНИМАНИЯ НИЖЕ, ЧЕМ У НОРМАЛЬНО
РАЗВИВАЮЩИХСЯ ДЕТЕЙ.*

ЗАДАЧИ ИССЛЕДОВАНИЯ:

- 1. ПРОАНАЛИЗИРОВАТЬ ПРОБЛЕМЫ ИССЛЕДОВАНИЯ ВНИМАНИЯ В ПСИХОЛОГИЧЕСКОЙ И ПЕДАГОГИЧЕСКОЙ ЛИТЕРАТУРЕ.*
- 2. ПОДОБРАТЬ КОМПЛЕКС АДЕКВАТНЫХ МЕТОДИК ДЛЯ ИЗУЧЕНИЯ ВНИМАНИЯ.*
- 3. ВЫЯВИТЬ ОСОБЕННОСТИ ПРОИЗВОЛЬНОГО ВНИМАНИЯ У ДЕТЕЙ СТАРШЕГО ДОШКОЛЬНОГО ВОЗРАСТА ДЕТЕЙ С ЗАДЕРЖКОЙ ПСИХИЧЕСКОГО РАЗВИТИЯ, РАЗЛИЧНОГО ГЕНЕЗА И НОРМАЛЬНО РАЗВИВАЮЩИХСЯ ДЕТЕЙ.*
- 4. ОПРЕДЕЛИТЬ УРОВЕНЬ РАЗВИТИЯ ВНИМАНИЯ ДЕТЕЙ СТАРШЕГО ДОШКОЛЬНОГО ВОЗРАСТА С ЗАДЕРЖКОЙ ПСИХИЧЕСКОГО РАЗВИТИЯ.*
- 5. СРАВНИТЬ РАЗВИТИЕ ВНИМАНИЯ ДЕТЕЙ СТАРШЕГО ДОШКОЛЬНОГО ВОЗРАСТА С НОРМОЙ РАЗВИТИЯ И ДЕТЕЙ С ЗАДЕРЖКОЙ ПСИХИЧЕСКОГО РАЗВИТИЯ.*

*ПРЕДМЕТ – ОСОБЕННОСТИ
ПРОИЗВОЛЬНОГО ВНИМАНИЯ, А ИМЕННО
КОНЦЕНТРАЦИЯ, УСТОЙЧИВОСТЬ,
ПЕРЕКЛЮЧЕНИЕ И РАСПРЕДЕЛЕНИЕ
ВНИМАНИЯ,*

*ОБЪЕКТ: ДЕТИ СТАРШЕГО
ДОШКОЛЬНОГО ВОЗРАСТА С
ЗАДЕРЖКОЙ ПСИХИЧЕСКОГО
РАЗВИТИЯ И НОРМАЛЬНО
РАЗВИВАЮЩИЕСЯ ДЕТИ*

*1. КОРРЕКТУРНАЯ ПРОБА (ТЕСТ
БУРДОНА).*

*2 МОДИФИЦИРОВАННАЯ ЦИФРОВАЯ
ТАБЛИЦА ШУЛЬТЕ.*

3. МЕТОДИКА "КОЛЬЦА ЛАНДОЛЬТА."

*4. МЕТОДИКА « ПЕРЕПЛЕТЕННЫЕ
ЛИНИИ» МОДИФИКАЦИЯ РЕЯ.*

*КОРРЕКТУРНАЯ ПРОБА БУРДОНА.
СРАВНЕНИЕ РЕЗУЛЬТАТОВ
УСТОЙЧИВОСТИ, ПЕРЕКЛЮЧЕНИЯ И
КОНЦЕНТРАЦИИ ВНИМАНИЯ.*

группа	Показатели %								
	низкий			средний			высокий		
	кон- центра- ция	пере- ключа- емость	устой- чи- вость	кон- центра- ция	пере- ключа- емость	устой- чи- вость	кон- цен- трация	пере- ключе- ние	устойчи- вость
НОР МА	10%	5%	27%	40%	63%	50%	50%	32%	23%
ЗПР	46%	40%	42%	40%	50%	40%	14%	10%	18%

*СРАВНИТЕЛЬНАЯ ТАБЛИЦА
ПЕРЕКЛЮЧАЕМОСТИ НОРМАЛЬНО
РАЗВИВАЮЩИХСЯ ДЕТЕЙ И ДЕТЕЙ С
ЗАДЕРЖКОЙ ПСИХИЧЕСКОГО РАЗВИТИЯ.*

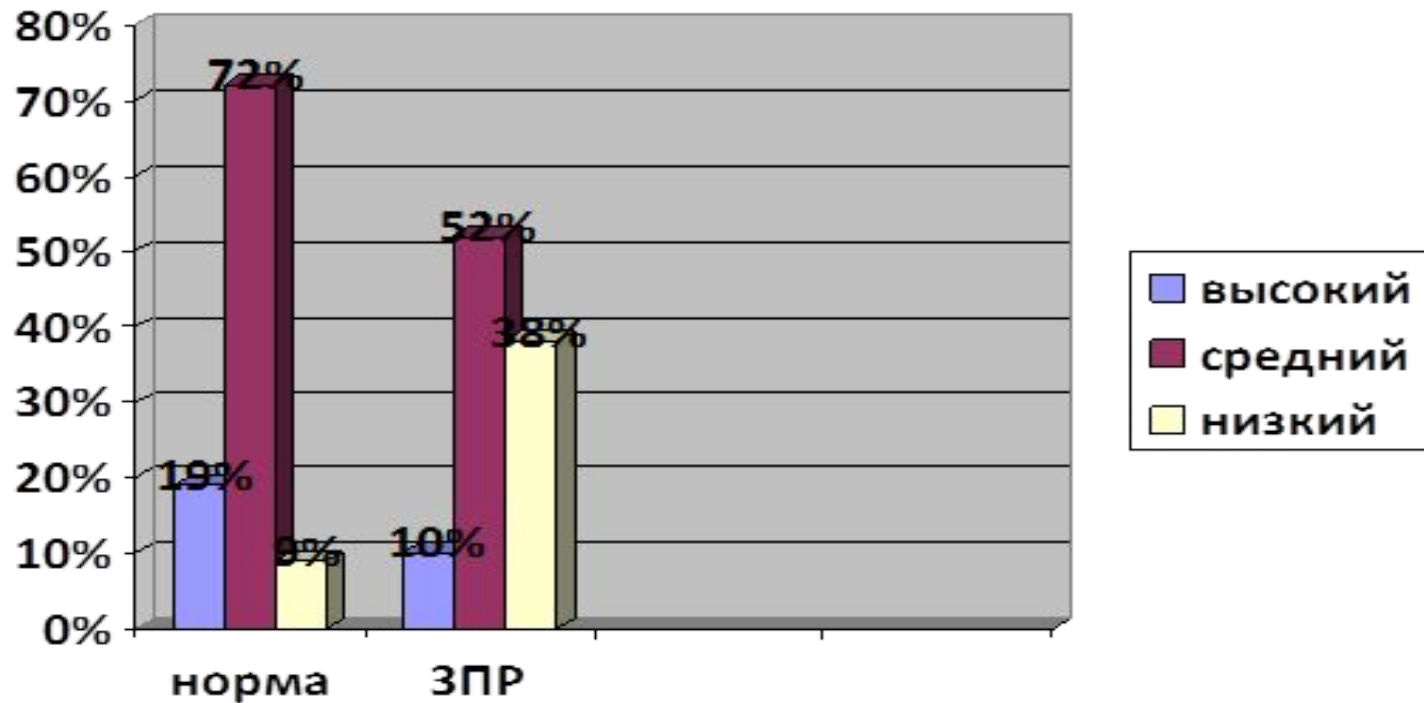
группа	Показатели %		
	низкий	средний	высокий
НОРМА	25%	57%	18%
ЗПР	30%	60%	10%

*КОРРЕКТУРНАЯ ПРОБА. КОЛЬЦА
ЛАНДОЛЬТА.*

*СРАВНИТЕЛЬНАЯ ТАБЛИЦА
РАСПРЕДЕЛЕНИЯ ВНИМАНИЯ.*

группа	Показатели		
	низкий	средний	высокий
НОРМА	13%	70%	17%
ЗПР	33%	58%	9%

*МЕТОДИКА ПЕРЕПУТАННЫЕ ЛИНИИ.
СРАВНИТЕЛЬНАЯ ДИАГРАММА
УСТОЙЧИВОСТИ ВНИМАНИЯ.*



УРОВЕНЬ РАЗВИТИЯ СВОЙСТВ ВНИМАНИЯ У ДЕТЕЙ С ЗПР РАЗЛИЧНОГО ГЕНЕЗА

Форма задержки психического развития	Уровни развития свойств внимания			
	Устойчивость	Концентрация	Переключаемость	Распределение
Церебральноорганического генеза	Низкий уровень	Низкий уровень	Низкий уровень	Низкий уровень
Соматогенного генеза	Средний уровень	Средний уровень	Средний уровень	Средний уровень
Психогенного генеза	Высокий уровень	Средний уровень	Высокий уровень	Высокий уровень

УРОВЕНЬ РАЗВИТИЯ СВОЙСТВ ВНИМАНИЯ У НОРМАЛЬНО РАЗВИВАЮЩИХСЯ ДЕТЕЙ

Группы нормально развивающихся детей	Уровни развития свойств внимания			
	Устойчивость	Концентрация	Переключаемость	Распределение
Нормально развивающиеся дети	Высокий уровень	Высокий уровень	Высокий уровень	Высокий уровень
Соматически ослабленные	Низкий уровень	Средний уровень	Средний уровень	Низкий уровень
Дети с СДВГ	Низкий уровень	Низкий уровень	Высокий уровень	Средний уровень

1. У ДЕТЕЙ С ЗАДЕРЖКОЙ ПСИХИЧЕСКОГО РАЗВИТИЯ УРОВЕНЬ РАЗВИТИЯ ВНИМАНИЯ СНИЖЕН В СРАВНЕНИИ С НОРМАЛЬНО РАЗВИВАЮЩИМИСЯ ДЕТЬМИ.

2. РАЗВИТИЕ СВОЙСТВ ВНИМАНИЯ У ДЕТЕЙ С ЗПР ЦЕРЕБРАЛЬНООРГАНИЧЕСКОГО ГЕНЕЗА НАХОДИТСЯ НА НИЗКОМ УРОВНЕ.

3. ДЕТИ С ЗПР СОМАТОГЕННОГО ГЕНЕЗА ПОКАЗАЛИ СРЕДНИЙ УРОВЕНЬ СФОРМИРОВАННОСТИ СВОЙСТВ ВНИМАНИЯ.

4. ДЛЯ БОЛЬШИНСТВА ДЕТЕЙ С ЗПР ПСИХОГЕННОГО ГЕНЕЗА ХАРАКТЕРНЫ СРЕДНИЕ ПОКАЗАТЕЛИ КОНЦЕНТРАЦИИ ВНИМАНИЯ, ВЫСОКИЕ ПОКАЗАТЕЛИ УСТОЙЧИВОСТИ, ПЕРЕКЛЮЧАЕМОСТИ И РАСПРЕДЕЛЕНИЯ ВНИМАНИЯ.

5. СРЕДИ НОРМАЛЬНО РАЗВИВАЮЩИХСЯ ДЕТЕЙ ВЫДЕЛЕНА ГРУППА ПО УРОВНЮ СФОРМИРОВАННОСТИ СВОЙСТВ ВНИМАНИЯ: СОМАТИЧЕСКИ ОСЛАБЛЕННЫЕ И ДЕТИ С СДВГ.

СПАСИБО ЗА ВНИМАНИЕ.